

석면해체·제거 사업장의 석면비산 측정 결과보고서

접수번호		접수일		
제출인	상호(대표자) (유)케이에스환경건설	사업자등록번호 401-81-32612		
	주소 전라북도 군산시 외항로 83			
건축물	건물명(공사명) 호원대학교 강의동 1호관 외 7개동 석면 해체 및 처리	위치 전라북도 군산시 임피면 호원대3길 64 호원대학교 (월하리 727)		
	연면적(m ²)	작업기간 : 2019.06.01. ~ 2019.08.31.		
석면건축자재 [길이(m)·면적(m ²)·부피(m ³)] - 628.00m ³				
측정기관	대표자 고강영	사업자등록번호 410-86-24557		
	주소 전북 군산시 축동안3길 24, 한성빌딩 3F (주)아쌈환경연구원			
측정 일시	2019년 06월 20일 (1일간)			
측정 결과	시료번호	측정 지점	측정 결과(f/cc)	검출 석면
	뒷면 별첨			

측정 지점 위치(도식도)

뒷면 별첨

「석면안전관리법」 제28조제2항 및 같은 법 시행규칙 제39조제2항에 따라 석면해체·제거 사업장의 석면 비산 측정 결과를 제출합니다.

2019 년 06 월 21 일

제출인 (유)케이에스환경건설 대표자 채 수 연 (인)



전라북도 군산시장 귀하

첨부서류	「산업안전보건법 시행규칙」 별지 제17호의6서식의 석면해체·제거작업 신고서 사본	수수료 없 음
------	--	------------

1-1. 측정 결과

측정 일시	2019년 06월 20일				
측정 결과	시료번호	측정 지점	측정 결과(f/cc)	검출 식면	초과여부
	1	부지경계선1	0.0018	-	기준치미만
	2	부지경계선2	0.0020	-	기준치미만
	3	부지경계선3	0.0016	-	기준치미만
	4	부지경계선4	0.0020	-	기준치미만
	5	위생설비입구	0.0040	-	기준치미만
	6	작업장주변1	0.0048	-	기준치미만
	7	작업장주변2	0.0052	-	기준치미만
	8	작업장주변3	0.0057	-	기준치미만
	9	작업장주변4	0.0049	-	기준치미만
	10	폐기물반출구1	0.0061	-	기준치미만
	11	폐기물반출구2	0.0057	-	기준치미만
	12	폐기물반출구3	0.0049	-	기준치미만
	13	폐기물반출구4	0.0049	-	기준치미만
	14	폐기물반출구5	0.0040	-	기준치미만
	15	폐기물반출구6	0.0037	-	기준치미만
	16	폐기물반출구7	0.0045	-	기준치미만
	17	폐기물반출구8	0.0049	-	기준치미만
	18	음압기공기배출구1	0.0065	-	기준치미만
	19	음압기공기배출구2	0.0061	-	기준치미만
	20	음압기공기배출구3	0.0057	-	기준치미만
21	음압기공기배출구4	0.0048	-	기준치미만	

측정 일시	2019년 06월 20일				
측정 결과	시료번호	측정 지점	측정 결과(f/cc)	검출 석면	초과여부
	22	음압기공기배출구2	0.0048	-	기준치미만
	23	음압기공기배출구3	0.0041	-	기준치미만
	24	음압기공기배출구4	0.0061	-	기준치미만
	25	음압기공기배출구5	0.0053	-	기준치미만

2-1. 측정 지점 위치(도식도)



측정 지점 위치(도식도)

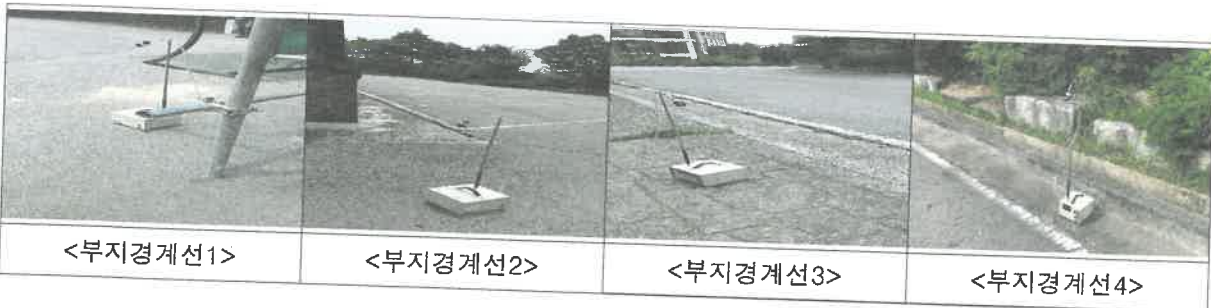


- #1~#4 : 부지경계선1~4
- #5 : 학생승비입구
- #6~#9 : 직입경주본1~4
- #10~17 : 폐기물반출구1~8
- #18~25 : 출입기공가배출구1~8

전라북도 군산시 임피면 호원대3길 64 호원대학교 (월하리 727) 2동

범례 ● 측정위치

측정사진



<부지경계선1>

<부지경계선2>

<부지경계선3>

<부지경계선4>

			
<위생설비입구>	<작업장주변1>	<작업장주변2>	<작업장주변3>
			
<작업장주변4>	<폐기물반출구1>	<폐기물반출구2>	<폐기물반출구3>
			
<폐기물반출구4>	<폐기물반출구5>	<폐기물반출구6>	<폐기물반출구7>
			
<폐기물반출구8>	<음압기공기배출구1>	<음압기공기배출구2>	<음압기공기배출구3>
			
<음압기공기배출구4>	<음압기공기배출구5>	<음압기공기배출구6>	<음압기공기배출구7>
	-	-	-
<음압기공기배출구8>	-	-	-

ASEM 쉼아쌌환경연구원

측정내용: 석면비산정도측정

측정일시: 2019년06월20일

의뢰기관: (유)케이에스환경건설

분석기관: 쉼아쌌환경연구원

측정장소: 전라북도 군산시 임피면 호원대3길 64 호원대학교 (월하리 727)

시료정보

시료번호: #1 ~ #25

시료접수일: 2019.06.20

채기량(L): 400~2,400

필터지름(mm): 25

분석일자: 2019.06.20

분석정보

분석법: NMAM 7400, A rule

레티클: Walton Beckett 그레티클

현미경: 위상차현미경(Nikon ECLIPSE 80i)

W-B 그레티클의 계수면적: 0.00785mm^2

유효시료채취면적: 385mm^2

분석자명: 고강영

시료 분석 결과 (뒷면 별첨)

시료 분석 결과

Sample no.	Location	Flow(lpm)	Time(min)	Volume	Fibers	Fields	Fibers/mm ²	Fibers/cc	기준치초과여부
#1	부지경계선1	10.055	240	2,405	9	100	11.4593	0.0018	미만
#2	부지경계선2	10.100	240	2,417	10	100	12.7325	0.0020	미만
#3	부지경계선3	10.030	240	2,429	8	100	10.1860	0.0016	미만
#4	부지경계선4	10.085	240	2,437	10	100	12.7325	0.0020	미만
#5	위생설비입구	10.073	40	404	10	300	4.2442	0.0040	미만
#6	작업장주변1	10.075	120	1,217	12	100	15.2790	0.0048	미만
#7	작업장주변2	10.077	120	1,220	13	100	16.5523	0.0052	미만
#8	작업장주변3	10.079	120	1,208	14	100	17.8255	0.0057	미만
#9	작업장주변4	10.081	120	1,206	12	100	15.2790	0.0049	미만
#10	폐기물반출구1	10.083	40	403	15	300	6.3663	0.0061	미만
#11	폐기물반출구2	10.085	40	405	14	300	5.9418	0.0057	미만
#12	폐기물반출구3	10.087	40	403	12	300	5.0930	0.0049	미만
#13	폐기물반출구4	10.089	40	403	12	300	5.0930	0.0049	미만
#14	폐기물반출구5	10.091	40	405	10	300	4.2442	0.0040	미만
#15	폐기물반출구6	10.093	40	401	9	300	3.8198	0.0037	미만
#16	폐기물반출구7	10.095	40	403	11	300	4.6686	0.0045	미만
#17	폐기물반출구8	10.097	40	401	12	300	5.0930	0.0049	미만
#18	음압기공기배출구1	10.099	40	400	16	300	6.7907	0.0065	미만
#19	음압기공기배출구2	10.101	40	402	15	300	6.3663	0.0061	미만
#20	음압기공기배출구3	10.103	40	402	14	300	5.9418	0.0057	미만
#21	음압기공기배출구4	10.105	40	404	12	300	5.0930	0.0048	미만
#22	음압기공기배출구5	10.055	40	405	12	300	5.0930	0.0048	미만
#23	음압기공기배출구6	10.100	40	403	10	300	4.2442	0.0041	미만
#24	음압기공기배출구7	10.030	40	404	15	300	6.3663	0.0061	미만
#25	음압기공기배출구8	10.085	40	403	13	300	5.5174	0.0053	미만

작업 후 측정 결과

B1	-				0	100			
B2	-				0	100			

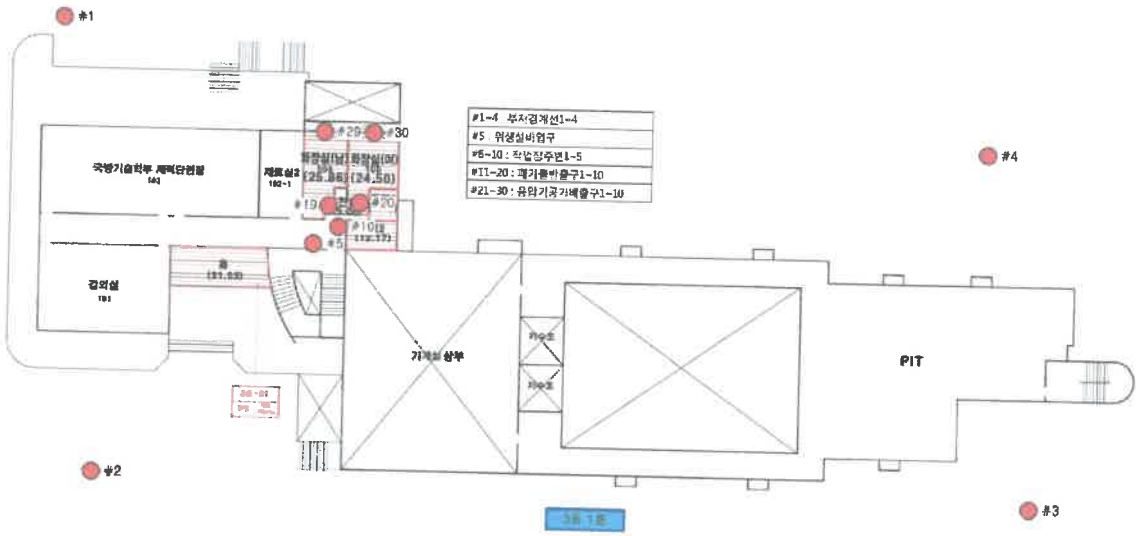
*석면농도기준(석면안전관리법 시행령 제38조(석면농도기준) : 0.01개/cc)

- ※ 이 분석결과는 법적인 소송과 관련하여 사용되어서는 안됩니다.
- ※ 본 시료는 별도의 요청이 없을 시 결과 발송 후 30일 후에 폐기처분 됩니다.
- 또한 위 서명란에 서명이 되어있지 않은 보고서의 경우 어떠한 경우에도 인정되지 않으며, 무단 복사를 금합니다.

1-1. 측정 결과

측정 일시	2019년 06월 21일				
측정 결과	시료번호	측정 지점	측정 결과(f/cc)	검출 석면	초과여부
	1	부지경계선1	0.0018	-	기준치미만
	2	부지경계선2	0.0016	-	기준치미만
	3	부지경계선3	0.0016	-	기준치미만
	4	부지경계선4	0.0018	-	기준치미만
	5	위생설비입구	0.0040	-	기준치미만
	6	작업장주변1	0.0048	-	기준치미만
	7	작업장주변2	0.0052	-	기준치미만
	8	작업장주변3	0.0057	-	기준치미만
	9	작업장주변4	0.0049	-	기준치미만
	10	작업장주변5	0.0052	-	기준치미만
	11	폐기물반출구1	0.0048	-	기준치미만
	12	폐기물반출구2	0.0045	-	기준치미만
	13	폐기물반출구3	0.0040	-	기준치미만
	14	폐기물반출구4	0.0040	-	기준치미만
	15	폐기물반출구5	0.0037	-	기준치미만
	16	폐기물반출구6	0.0045	-	기준치미만
	17	폐기물반출구7	0.0045	-	기준치미만
	18	폐기물반출구8	0.0053	-	기준치미만
	19	폐기물반출구9	0.0049	-	기준치미만
	20	폐기물반출구10	0.0061	-	기준치미만
21	음압기공기배출구1	0.0052	-	기준치미만	

측정 지점 위치(도식도)















전라북도 군산시 임피면 호원대3길 64 호원대학교 (월하리 727) 3동

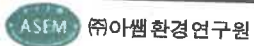
범례

● 측정위치

측정사진



			
<폐기물반출구3>	<폐기물반출구4>	<폐기물반출구5>	<폐기물반출구6>
			
<폐기물반출구7>	<폐기물반출구8>	<폐기물반출구9>	<폐기물반출구10>
			
<음압기공기배출구1>	<음압기공기배출구2>	<음압기공기배출구3>	<음압기공기배출구4>
			
<음압기공기배출구5>	<음압기공기배출구6>	<음압기공기배출구7>	<음압기공기배출구8>
		-	-
<음압기공기배출구9>	<음압기공기배출구10>	-	-



측정내용: 석면비산정도측정
 측정일시: 2019년06월21일
 의뢰기관: (유)케이에스환경건설
 분석기관: ㈜아셈환경연구원
 측정장소: 전라북도 군산시 임피면 호원대3길 64 호원대학교 (월하리 727)


시료정보

시료번호: #1 ~ #30
 시료접수일: 2019.06.21
 채기량(L): 400~2,400
 필터지름(mm): 25

분석정보

분석법: NMAM 7400, A rule
 레티클: Walton Beckett 그레티클
 현미경: 위상차현미경(Nikon ECLIPSE 80i)
 W-B 그레티클의 계수면적: 0.00785mm²
 유효시료채취면적: 385mm²

분석일자: 2019.06.21

분석자명: 고강영 

시료 분석 결과 (뒷 면 별첨)

시료 분석 결과

Sample no.	Location	Flow(lpm)	Time(min)	Volume	Fibers	Fields	Fibers/mm ²	Fibers/cc	기준치초과여부
#1	부지경계선1	10.110	240	2,426	9	100	11.4593	0.0018	미만
#2	부지경계선2	10.070	240	2,417	8	100	10.1860	0.0016	미만
#3	부지경계선3	10.070	240	2,417	8	100	10.1860	0.0016	미만
#4	부지경계선4	10.155	240	2,437	9	100	11.4593	0.0018	미만
#5	위생설비입구	10.090	40	404	10	300	4.2442	0.0040	미만
#6	작업장 주변1	10.145	120	1,217	12	100	15.2790	0.0048	미만
#7	작업장 주변2	10.170	120	1,220	13	100	16.5523	0.0052	미만
#8	작업장 주변3	10.080	120	1,210	14	100	17.8255	0.0057	미만
#9	작업장 주변4	10.050	120	1,206	12	100	15.2790	0.0049	미만
#10	작업장 주변5	10.155	120	1,219	13	100	16.5523	0.0052	미만
#11	폐기물반출구1	10.120	40	405	12	300	5.0930	0.0048	미만
#12	폐기물반출구2	10.070	40	403	11	300	4.6686	0.0045	미만
#13	폐기물반출구3	10.105	40	404	10	300	4.2442	0.0040	미만
#14	폐기물반출구4	10.120	40	405	10	300	4.2442	0.0040	미만
#15	폐기물반출구5	10.040	40	402	9	300	3.8198	0.0037	미만
#16	폐기물반출구6	10.085	40	403	11	300	4.6686	0.0045	미만
#17	폐기물반출구7	10.035	40	401	11	300	4.6686	0.0045	미만
#18	폐기물반출구8	10.005	40	400	13	300	5.5174	0.0053	미만
#19	폐기물반출구9	10.060	40	402	12	300	5.0930	0.0049	미만
#20	폐기물반출구10	10.049	40	402	15	300	6.3663	0.0061	미만
#21	음압기공기배출구1	10.130	40	405	13	300	5.5174	0.0052	미만
#22	음압기공기배출구2	10.120	40	405	12	300	5.0930	0.0048	미만
#23	음압기공기배출구3	10.145	40	406	11	300	4.6686	0.0044	미만
#24	음압기공기배출구4	10.040	40	402	15	300	6.3663	0.0061	미만
#25	음압기공기배출구5	10.050	40	402	14	300	5.9418	0.0057	미만

작업 후 측정 결과

#26	음압기공기배출구6	10.050	40	402	12	300	5.0930	0.0049	미만
#27	음압기공기배출구7	10.020	40	401	13	300	5.5174	0.0053	미만
#28	음압기공기배출구8	10.110	40	404	15	300	6.3663	0.0061	미만
#29	음압기공기배출구9	10.070	40	403	12	300	5.0930	0.0049	미만
#30	음압기공기배출구10	10.070	40	403	14	300	5.9418	0.0057	미만
B1	-				0	100			
B2	-				0	100			
B3	-				0	100			

*석면농도기준(석면안전관리법 시행령 제38조(석면농도기준) : 0.01개/cc)

※ 이 분석결과는 법적인 소송과 관련하여 사용되어서는 안됩니다.

※ 본 시료는 별도의 요청이 없을 시 결과 발송 후 30일 후에 폐기처분 됩니다.

또한 위 서명란에 서명이 되어있지 않은 보고서의 경우 어떠한 경우에도 인정되지 않으며, 무단 복사를 금합니다.

1-1. 측정 결과

측정 일시	2019년 06월 22일				
측정 결과	시료번호	측정 지점	측정 결과(f/cc)	검출 석면	초과여부
	1	부지경계선1	0.0016	-	기준치미만
	2	부지경계선2	0.0018	-	기준치미만
	3	부지경계선3	0.0016	-	기준치미만
	4	부지경계선4	0.0016	-	기준치미만
	5	위생설비입구	0.0041	-	기준치미만
	6	음압기공기배출구1	0.0048	-	기준치미만
	7	음압기공기배출구1	0.0053	-	기준치미만
	8	음압기공기배출구1	0.0061	-	기준치미만
	9	폐기물반출구1	0.0041	-	기준치미만
	10	폐기물반출구2	0.0036	-	기준치미만
	11	폐기물반출구3	0.0040	-	기준치미만
	12	작업장주변1	0.0049	-	기준치미만
	13	작업장주변2	0.0045	-	기준치미만
	14	작업장주변3	0.0037	-	기준치미만

2-1. 측정 지점 위치(도식도)



전라북도 군산시 임피면 호원대3길 64 호원대학교 (월하리 727) 행동복지관

범례	●	측정위치
----	---	------

측정사진

			
<부지경계선1>	<부지경계선2>	<부지경계선3>	<부지경계선4>
			
<위생설비입구>	<음압기공기배출구1>	<음압기공기배출구2>	<음압기공기배출구3>
			
<폐기물반출구1>	<폐기물반출구2>	<폐기물반출구3>	<작업장주변1>
		-	-
<작업장주변2>	<작업장주변3>	-	-



㈜아셈 환경연구원

측정내용: 석면비산정도측정

측정일시: 2019년06월22일

의뢰기관: (유)케이에스환경건설

분석기관: ㈜아셈 환경연구원

측정장소: 전라북도 군산시 임피면 호원대3길 64 호원대학교 (월하리 727)

시료정보

시료번호: #1 ~ #14

시료접수일: 2019.06.22

채기량(L): 400~2,400

필터지름(mm): 25

분석정보

분석법: NMAM 7400, A rule

레티클: Walton Beckett 그라티클

현미경: 위상차현미경(Nikon ECLIPSE 80i)

W-B 그라티클의 계수면적: 0.00785mm²

유효시료채취면적: 385mm²

분석일자: 2019.06.22

분석자명: 고강영



시료 분석 결과 (뒷면 별첨)

시료 분석 결과

작업 후 측정 결과	Sample no.	Location	Flow(lpm)	Time(min)	Volume	Fibers	Fields	Fibers/㎖'	Fibers/cc	기준치초과여부
	#1	부지경계선1	10.085	240	2,420	8	100	10.1860	0.0016	미만
	#2	부지경계선2	10.070	240	2,417	9	100	11.4593	0.0018	미만
	#3	부지경계선3	10.050	240	2,412	8	100	10.1860	0.0016	미만
	#4	부지경계선4	10.055	240	2,413	8	100	10.1860	0.0016	미만
	#5	위생설비입구	10.045	40	402	10	300	4.2442	0.0041	미만
	#6	응압기공기배출구1	10.145	40	406	12	300	5.0930	0.0048	미만
	#7	응압기공기배출구1	10.075	40	403	13	300	5.5174	0.0053	미만
	#8	응압기공기배출구1	10.080	40	403	15	300	6.3663	0.0061	미만
	#9	폐기물반출구1	10.050	40	402	10	300	4.2442	0.0041	미만
	#10	폐기물반출구2	10.155	40	406	9	300	3.8198	0.0036	미만
	#11	폐기물반출구3	10.120	40	405	10	300	4.2442	0.0040	미만
	#12	작업장 주변1	10.050	120	1,206	12	100	15.2790	0.0049	미만
	#13	작업장 주변2	10.055	120	1,207	11	100	14.0058	0.0045	미만
	#14	작업장 주변3	10.045	120	1,205	9	100	11.4593	0.0037	미만
B1	-				0	100				
B2	-				0	100				

*석면농도기준(석면안전관리법 시행령 제38조(석면농도기준) : 0.01개/cc)

※ 이 분석결과는 법적인 소송과 관련하여 사용되어서는 안됩니다.

※ 본 시료는 별도의 요청이 없을 시 결과 발송 후 30일 후에 폐기처분 됩니다.

또한 위 서명란에 서명이 되어있지 않은 보고서의 경우 어떠한 경우에도 인정되지 않으며, 무단 복사를 금합니다.

석면해체·제거 사업장의 석면비산 측정 결과보고서

접수번호	접수일								
제출인 상호(대표자) (유)케이에스환경건설 주소 전라북도 군산시 외항로 83	사업자등록번호 401-81-32612								
건축물 건물명(공사명) 호원대학교 강의동 1호관 외 7개동 석면 해체 및 처리 연면적(㎡) 석면건축자재[길이(m)·면적(㎡)·부피(㎡)] - 628.00㎡	위치 전라북도 군산시 임피면 호원대3길 64 호원대학교 (월하리 727) 작업기간 : 2019.06.01. ~ 2019.08.31.								
측정기관 대표자 고강영 주소 전북 군산시 축동안3길 24, 한성빌딩 3F (주)아쌤환경연구원	사업자등록번호 410-86-24557								
측정 일시 2019년 06월 23일 (1일간)									
측정 결과	<table border="1" style="width: 100%; border-collapse: collapse;"> <thead> <tr> <th style="width: 25%;">시료번호</th> <th style="width: 25%;">측정 지점</th> <th style="width: 25%;">측정 결과(f/cc)</th> <th style="width: 25%;">검출 석면</th> </tr> </thead> <tbody> <tr> <td colspan="4" style="text-align: center;">뒷면 별첨</td> </tr> </tbody> </table>	시료번호	측정 지점	측정 결과(f/cc)	검출 석면	뒷면 별첨			
시료번호	측정 지점	측정 결과(f/cc)	검출 석면						
뒷면 별첨									

측정 지점 위치(도식도)

뒷면 별첨

「석면안전관리법」 제28조제2항 및 같은 법 시행규칙 제39조제2항에 따라 석면해체·제거 사업장의 석면 비산 측정 결과를 제출합니다.

2019 년 06 월 24 일

제출인 (유)케이에스환경건설 대표자 채수연 (서명 또는 인)

전라북도 군산시장 귀하

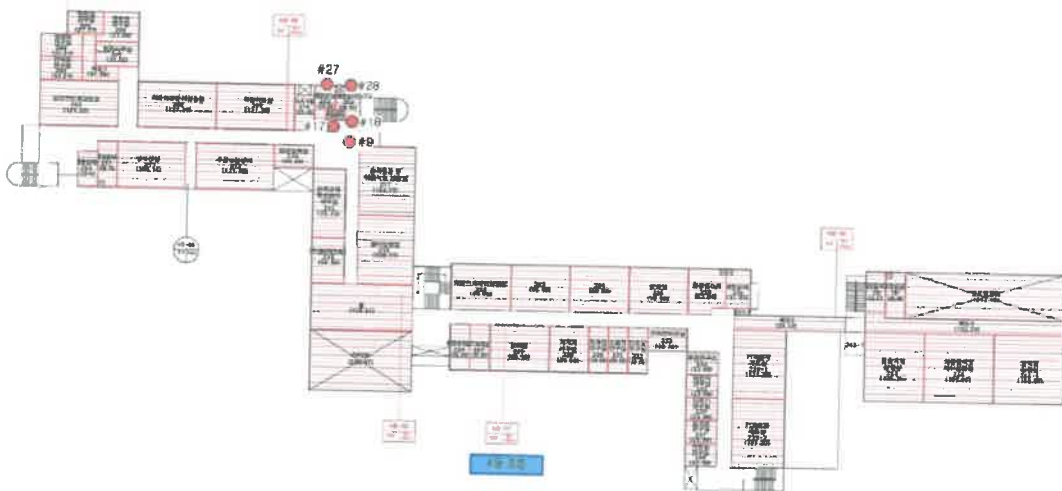
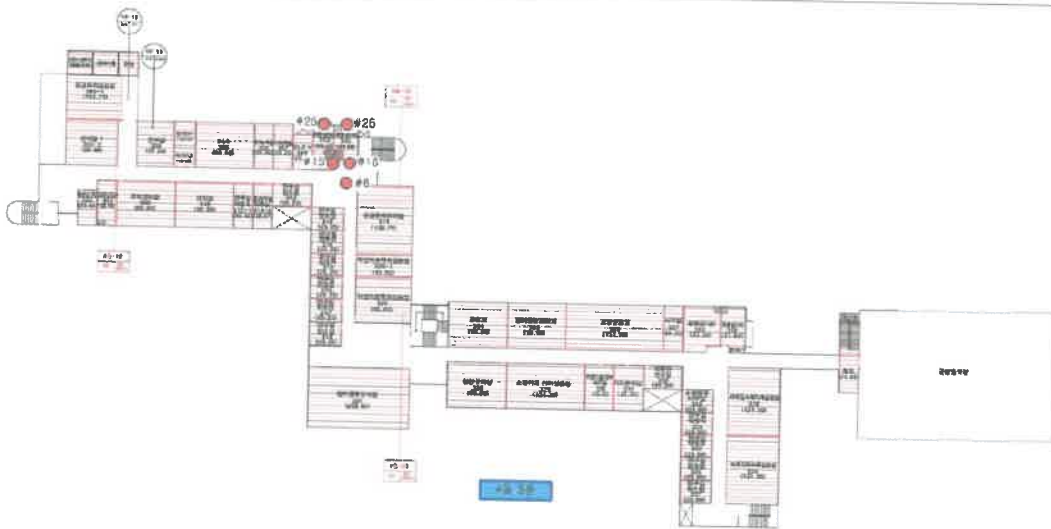
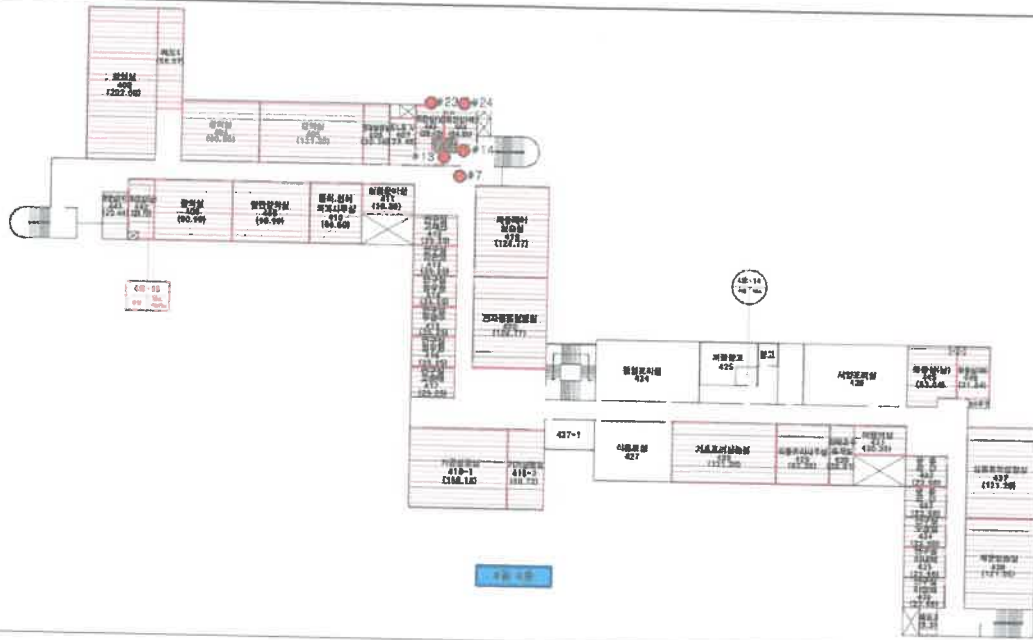


첨부서류	「산업안전보건법 시행규칙」 별지 제17호의6서식의 석면해체·제거작업 신고서 사본	수수료 없음
------	--	-----------

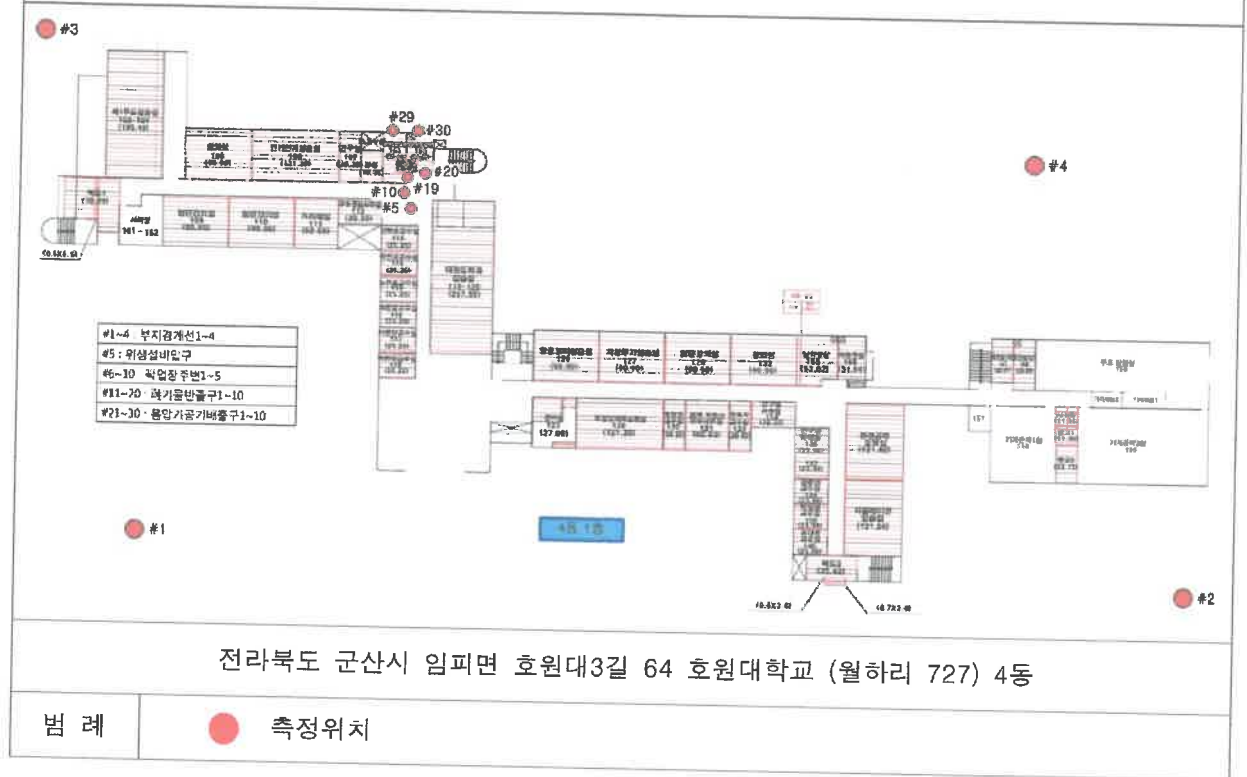
1-1. 측정 결과

측정 일시	2019년 06월 23일				
측정 결과	시료번호	측정 지점	측정 결과(f/cc)	검출 석면	초과여부
	1	부지경계선1	0.0016	-	기준치미만
	2	부지경계선2	0.0016	-	기준치미만
	3	부지경계선3	0.0016	-	기준치미만
	4	부지경계선4	0.0020	-	기준치미만
	5	위생설비입구	0.0053	-	기준치미만
	6	작업장주변1	0.0048	-	기준치미만
	7	작업장주변2	0.0044	-	기준치미만
	8	작업장주변3	0.0057	-	기준치미만
	9	작업장주변4	0.0049	-	기준치미만
	10	작업장주변5	0.0052	-	기준치미만
	11	폐기물반출구1	0.0048	-	기준치미만
	12	폐기물반출구2	0.0045	-	기준치미만
	13	폐기물반출구3	0.0040	-	기준치미만
	14	폐기물반출구4	0.0052	-	기준치미만
	15	폐기물반출구5	0.0057	-	기준치미만
	16	폐기물반출구6	0.0048	-	기준치미만
	17	폐기물반출구7	0.0044	-	기준치미만
	18	폐기물반출구8	0.0049	-	기준치미만
	19	폐기물반출구9	0.0061	-	기준치미만
	20	폐기물반출구10	0.0053	-	기준치미만
21	음압기공기배출구1	0.0060	-	기준치미만	

측정 지점 위치(도식도)







측정 지점 위치(도식도)



측정사진



			
<폐기물반출구3>	<폐기물반출구4>	<폐기물반출구5>	<폐기물반출구6>
			
<폐기물반출구7>	<폐기물반출구8>	<폐기물반출구9>	<폐기물반출구10>
			
<음압기공기배출구1>	<음압기공기배출구2>	<음압기공기배출구3>	<음압기공기배출구4>
			
<음압기공기배출구5>	<음압기공기배출구6>	<음압기공기배출구7>	<음압기공기배출구8>
		-	-
<음압기공기배출구9>	<음압기공기배출구10>	-	-



㈜아셈환경연구원

측정내용: 석면비산정도측정

측정일시: 2019년06월23일

의뢰기관: (유)케이에스환경건설

분석기관: ㈜아셈환경연구원

측정장소: 전라북도 군산시 임피면 호원대3길 64 호원대학교 (월하리 727)

시료정보

시료번호: #1 ~ #30

시료접수일: 2019.06.23

채기량(L): 400~2,400

필터지름(mm): 25

분석정보

분석법: NMAM 7400, A rule


레티클: Walton Beckett 그레티클

현미경: 위상차현미경(Nikon ECLIPSE 80i)

W-B 그레티클의 계수면적: 0.00785mm^2

유효시료채취면적: 385mm^2

분석일자: 2019.06.23

분석자명: 고강영 

시료 분석 결과 (뒷면 별첨)

시료 분석 결과

Sample no.	Location	Flow(lpm)	Time(min)	Volume	Fibers	Fields	Fibers/㎡	Fibers/cc	기준치초과여부
#1	부지경계선1	10.070	240	2,417	8	100	10.1860	0.0016	미만
#2	부지경계선2	10.070	240	2,417	8	100	10.1860	0.0016	미만
#3	부지경계선3	10.055	240	2,413	8	100	10.1860	0.0016	미만
#4	부지경계선4	10.125	240	2,430	10	100	12.7325	0.0020	미만
#5	위생실비입구	10.090	40	404	13	300	5.5174	0.0053	미만
#6	작업장주변1	10.145	120	1,217	12	100	15.2790	0.0048	미만
#7	작업장주변2	10.170	120	1,220	11	100	14.0058	0.0044	미만
#8	작업장주변3	10.080	120	1,210	14	100	17.8255	0.0057	미만
#9	작업장주변4	10.050	120	1,206	12	100	15.2790	0.0049	미만
#10	작업장주변5	10.155	120	1,219	13	100	16.5523	0.0052	미만
#11	폐기물반출구1	10.120	40	405	12	300	5.0930	0.0048	미만
#12	폐기물반출구2	10.070	40	403	11	300	4.6686	0.0045	미만
#13	폐기물반출구3	10.105	40	404	10	300	4.2442	0.0040	미만
#14	폐기물반출구4	10.120	40	405	13	300	5.5174	0.0052	미만
#15	폐기물반출구5	10.090	40	404	14	300	5.9418	0.0057	미만
#16	폐기물반출구6	10.120	40	405	12	300	5.0930	0.0048	미만
#17	폐기물반출구7	10.145	40	406	11	300	4.6686	0.0044	미만
#18	폐기물반출구8	10.040	40	402	12	300	5.0930	0.0049	미만
#19	폐기물반출구9	10.050	40	402	15	300	6.3663	0.0061	미만
#20	폐기물반출구10	10.050	40	402	13	300	5.5174	0.0053	미만
#21	음압기공기배출구1	10.130	40	405	15	300	6.3663	0.0060	미만
#22	음압기공기배출구2	10.120	40	405	12	300	5.0930	0.0048	미만
#23	음압기공기배출구3	10.145	40	406	14	300	5.9418	0.0056	미만
#24	음압기공기배출구4	10.040	40	402	13	300	5.5174	0.0053	미만
#25	음압기공기배출구5	10.050	40	402	12	300	5.0930	0.0049	미만

작업 후 측정 결과

#26	음압기공기배출구6	10.050	40	402	15	300	6.3663	0.0061	미만
#27	음압기공기배출구7	10.020	40	401	13	300	5.5174	0.0053	미만
#28	음압기공기배출구8	10.110	40	404	15	300	6.3663	0.0061	미만
#29	음압기공기배출구9	10.070	40	403	12	300	5.0930	0.0049	미만
#30	음압기공기배출구10	10.070	40	403	14	300	5.9418	0.0057	미만
B1	-				0	100			
B2	-				0	100			
B3	-				0	100			

*석면농도기준(석면안전관리법 시행령 제38조(석면농도기준) : 0.01개/cc)

※ 이 분석결과는 법적인 소송과 관련하여 사용되어서는 안됩니다.

※ 본 시료는 별도의 요청이 없을 시 결과 발송 후 30일 후에 폐기처분 됩니다.

또한 위 서명란에 서명이 되어있지 않은 보고서의 경우 어떠한 경우에도 인정되지 않으며, 무단 복사를 금합니다.