

석면해체·제거 사업장의 석면비산 측정 결과보고서

접수번호	접수일								
제출인	상호(대표자) (유)케이에스환경건설 주소 전라북도 군산시 외항로 83	사업자등록번호 401-81-32612							
	건물명(공사명) 호원대학교 강의동 1호관 외 7개동 석면 해체 및 처리 연면적(m ²)								
석면건축자재 [길이(m)·면적(m ²)·부피(m ³)] - 628.00m ³									
건축물	위치 전라북도 군산시 임피면 호원대3길 64 호원대학교 (월하리 727) 작업기간 : 2018.12.13. ~ 2019.02.28.								
	대표자 고강영 주소 전북 군산시 축동안3길 24, 한성빌딩 3F (주)아쌈환경연구원	사업자등록번호 410-86-24557							
측정기관									
측정 일시 2018년 12월 20일 (1일간)									
측정 결과	<table border="1" style="width: 100%; border-collapse: collapse;"> <thead> <tr> <th style="width: 25%;">시료번호</th> <th style="width: 25%;">측정 지점</th> <th style="width: 25%;">측정 결과(f/cc)</th> <th style="width: 25%;">검출 석면</th> </tr> </thead> <tbody> <tr> <td colspan="4" style="text-align: center;"> 뒷면 별첨 </td> </tr> </tbody> </table>	시료번호	측정 지점	측정 결과(f/cc)	검출 석면	뒷면 별첨			
	시료번호	측정 지점	측정 결과(f/cc)	검출 석면					
뒷면 별첨									
측정 지점 위치(도식도)									
뒷면 별첨									

「석면안전관리법」 제28조제2항 및 같은 법 시행규칙 제39조제2항에 따라 석면해체·제거 사업장의 석면 비산 측정 결과를 제출합니다.

2018 년 12 월 21 일

제출인 (유)케이에스환경건설 대표자 채수연 (서명 또는 인)



전라북도 군산시장 귀하

첨부서류	「산업안전보건법 시행규칙」 별지 제17호의6서식의 석면해체·제거작업 신고서 사본	수수료 없음
------	--	-----------

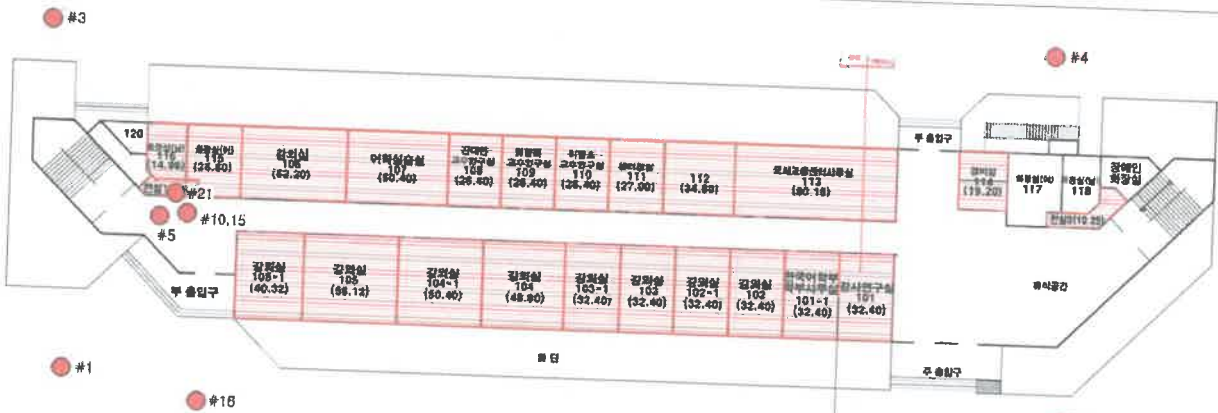
1-1. 측정 결과

측정 일시	2018년 12월 20일				
측정 결과	시료번호	측정 지점	측정 결과(f/cc)	검출 석면	초과여부
	1	부지경계선1	0.0020	-	기준치미만
	2	부지경계선2	0.0018	-	기준치미만
	3	부지경계선3	0.0018	-	기준치미만
	4	부지경계선4	0.0018	-	기준치미만
	5	위생설비입구	0.0033	-	기준치미만
	6	작업장주변1	0.0032	-	기준치미만
	7	작업장주변2	0.0044	-	기준치미만
	8	작업장주변3	0.0049	-	기준치미만
	9	작업장주변4	0.0041	-	기준치미만
	10	작업장주변5	0.0037	-	기준치미만
	11	폐기물반출구1	0.0040	-	기준치미만
	12	폐기물반출구2	0.0036	-	기준치미만
	13	폐기물반출구3	0.0048	-	기준치미만
	14	폐기물반출구4	0.0044	-	기준치미만
	15	폐기물반출구5	0.0053	-	기준치미만
	16	폐기물보관지점	0.0048	-	기준치미만
	17	음압기공기배출구1	0.0044	-	기준치미만
	18	음압기공기배출구2	0.0049	-	기준치미만
	19	음압기공기배출구3	0.0049	-	기준치미만
	20	음압기공기배출구4	0.0040	-	기준치미만
21	음압기공기배출구5	0.0044	-	기준치미만	

측정 지점 위치(도식도)



강의동 1층 2층



강의동 1층 1층

- #1~4. 부지경계선1~4
- #5. 위생실바닥구
- #6-10. 작업장주면1-5
- #11-15. 폐기물빈물구1-5
- #16: 폐기물보관지역
- #17-21. 운임기공기배출구1-5

전라북도 군산시 임피면 호원대3길 64 호원대학교 (월하리 727) 강의동 1동

범례

● 측정위치

측정사진

			
<부지경계선1>	<부지경계선2>	<부지경계선3>	<부지경계선4>
			
<위생설비입구>	<작업장주변1>	<작업장주변2>	<작업장주변3>
			
<작업장주변4>	<작업장주변5>	<폐기물반출구1>	<폐기물반출구2>
			
<폐기물반출구3>	<폐기물반출구4>	<폐기물반출구5>	<폐기물보관지점>
			
<음압기공기배출구1>	<음압기공기배출구2>	<음압기공기배출구3>	<음압기공기배출구4>
	-	-	-
<음압기공기배출구5>	-	-	-



쥬아쌤 환경연구원

측정내용: 석면비산정도 측정
측정일시: 2018년 12월 20일
의뢰기관: (유)케이에스환경건설
분석기관: 쥬아쌤 환경연구원
측정장소: 전라북도 군산시 임피면 호원대3길 64 호원대학교 (월하리 727)

시료정보

시료번호: #1 ~ #21
시료접수일: 2018.12.20
채기량(L): 400~2,400
필터지름(mm): 25

분석일자: 2018.12.20

분석정보

분석법: NMAM 7400, A rule
레티클: Walton Beckett 그레티클
현미경: 위상차현미경(Nikon ECLIPSE 80i)
W-B 그레티클의 계수면적: 0.00785mm²
유효시료채취면적: 385mm²



분석자명: 고강영

시료 분석 결과 (뒷면 별첨)

시료 분석 결과

Sample no.	Location	Flow(lpm)	Time(min)	Volume	Fibers	Fields	Fibers/㎢	Fibers/cc	기준치초과여부
#1	부지경계선1	10.140	240	2,434	10	100	12.7325	0.0020	미만
#2	부지경계선2	10.065	240	2,416	9	100	11.4593	0.0018	미만
#3	부지경계선3	10.070	240	2,417	9	100	11.4593	0.0018	미만
#4	부지경계선4	10.055	240	2,413	9	100	11.4593	0.0018	미만
#5	위생설비입구	10.045	40	402	8	300	3.3953	0.0033	미만
#6	작업장 주변1	10.085	120	1,210	8	100	10.1860	0.0032	미만
#7	작업장 주변2	10.120	120	1,214	11	100	14.0058	0.0044	미만
#8	작업장 주변3	10.039	120	1,205	12	100	15.2790	0.0049	미만
#9	작업장 주변4	10.058	120	1,207	10	100	12.7325	0.0041	미만
#10	작업장 주변5	10.041	120	1,205	9	100	11.4593	0.0037	미만
#11	폐기물반출구1	10.105	40	404	10	300	4.2442	0.0040	미만
#12	폐기물반출구2	10.132	40	405	9	300	3.8198	0.0036	미만
#13	폐기물반출구3	10.155	40	406	12	300	5.0930	0.0048	미만
#14	폐기물반출구4	10.125	40	405	11	300	4.6686	0.0044	미만
#15	폐기물반출구5	10.063	40	403	13	300	5.5174	0.0053	미만
#16	폐기물보관지점	10.110	40	404	12	300	5.0930	0.0048	미만
#17	음압기 공기배출구1	10.120	40	405	11	300	4.6686	0.0044	미만
#18	음압기 공기배출구2	10.070	40	403	12	300	5.0930	0.0049	미만
#19	음압기 공기배출구3	10.080	40	403	12	300	5.0930	0.0049	미만
#20	음압기 공기배출구4	10.130	40	405	10	300	4.2442	0.0040	미만
#21	음압기 공기배출구5	10.110	40	404	11	300	4.6686	0.0044	미만
B1	-				0	100			
B2	-				0	100			

작업 후 측정 결과

*석면농도기준(석면안전관리법 시행령 제38조(석면농도기준) : 0.01개/cc)

※ 이 분석결과는 법적인 소송과 관련하여 사용되어서는 안됩니다.

※ 본 시료는 별도의 요청이 없을 시 결과 발송 후 30일 후에 폐기처분 됩니다.

또한 위 서명란에 서명이 되어있지 않은 보고서의 경우 어떠한 경우에도 인정되지 않으며, 무단 복사를 금합니다.

석면해체·제거 사업장의 석면비산 측정 결과보고서

접수번호	접수일			
제출인	상호(대표자) (유)케이에스환경건설	사업자등록번호 401-81-32612		
	주소 전라북도 군산시 외항로 83			
건축물	건물명(공사명) 호원대학교 강의동 1호관 외 7개동 석면 해체 및 처리	위치 전라북도 군산시 임피면 호원대3길 64 호원대학교 (월하리 727)		
	연면적(m ²)	작업기간 : 2018.12.13. ~ 2019.02.28.		
	석면건축자재 [길이(m)·면적(m ²)·부피(m ³)] - 628.00m ³			
측정기관	대표자 고강영	사업자등록번호 410-86-24557		
	주 소 전북 군산시 축동안3길 24, 한성빌딩 3F (주)아쌈환경연구원			
측정 일시	2018년 12월 21일 (1일간)			
측정 결과	시료번호	측정 지점	측정 결과(f/cc)	검출 석면
	뒷면 별첨			

측정 지점 위치(도식도)

뒷면 별첨

「석면안전관리법」 제28조제2항 및 같은 법 시행규칙 제39조제2항에 따라 석면해체·제거 사업장의 석면 비산 측정 결과를 제출합니다.

2018 년 12 월 24 일

제출인 (유)케이에스환경건설 대표자 채수연 (서명 또는 인)



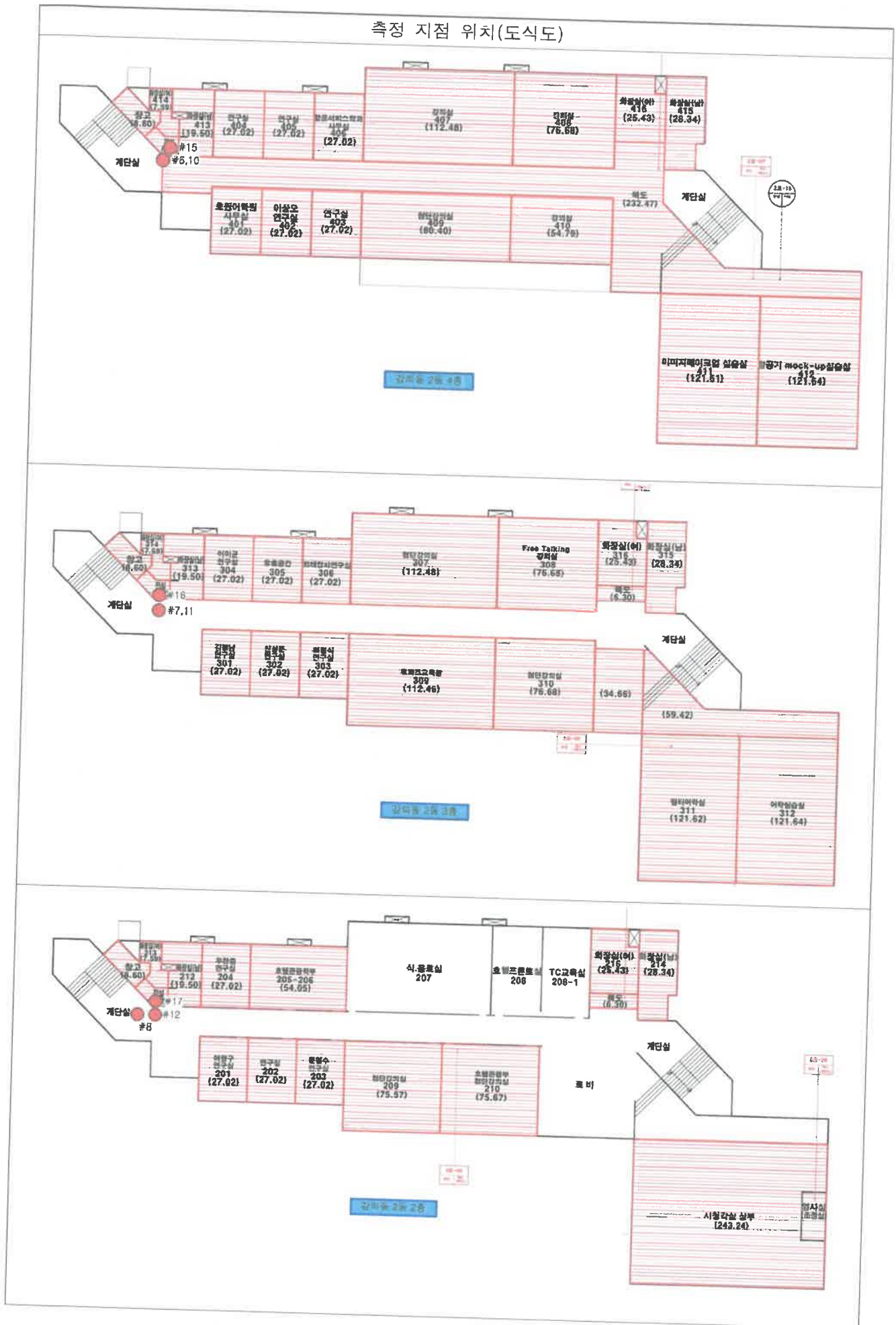
전라북도 군산시장 귀하

첨부서류	「산업안전보건법 시행규칙」 별지 제17호의6서식의 석면해체·제거작업 신고서 사본	수수료 없음
------	--	-----------

1-1. 측정 결과

측정 일시	2018년 12월 21일				
측정 결과	시료번호	측정 지점	측정 결과(f/cc)	검출 석면	초과여부
	1	부지경계선1	0.0022	-	기준치미만
	2	부지경계선2	0.0016	-	기준치미만
	3	부지경계선3	0.0018	-	기준치미만
	4	부지경계선4	0.0020	-	기준치미만
	5	위생설비입구	0.0045	-	기준치미만
	6	작업장주변1	0.0049	-	기준치미만
	7	작업장주변2	0.0040	-	기준치미만
	8	작업장주변3	0.0049	-	기준치미만
	9	작업장주변4	0.0032	-	기준치미만
	10	폐기물반출구1	0.0037	-	기준치미만
	11	폐기물반출구2	0.0032	-	기준치미만
	12	폐기물반출구3	0.0036	-	기준치미만
	13	폐기물반출구4	0.0037	-	기준치미만
	14	폐기물보관지점	0.0048	-	기준치미만
	15	음압기공기배출구1	0.0048	-	기준치미만
	16	음압기공기배출구2	0.0045	-	기준치미만
	17	음압기공기배출구3	0.0041	-	기준치미만
	18	음압기공기배출구4	0.0037	-	기준치미만

2-1. 측정 지점 위치(도식도)



측정 지점 위치(도식도)



전라북도 군산시 임피면 호원대3길 64 호원대학교 (월하리 727) 강의동 2동

범례

● 측정위치

측정사진

			
<부지경계선1>	<부지경계선2>	<부지경계선3>	<부지경계선4>
			
<위생설비입구>	<작업장주변1>	<작업장주변2>	<작업장주변3>
			
<작업장주변4>	<폐기물반출구1>	<폐기물반출구2>	<폐기물반출구3>
			
<폐기물반출구4>	<폐기물보관지점>	<음압기공기배출구1>	<음압기공기배출구2>
		-	-
<음압기공기배출구3>	<음압기공기배출구4>	-	-



㈜아셈 환경연구원

측정내용: 식면비산정도측정
측정일시: 2018년 12월 21일
의뢰기관: (유)케이에스환경건설
분석기관: ㈜아셈 환경연구원
측정장소: 전라북도 군산시 임피면 호원대3길 64 호원대학교 (월하리 727)

시료정보

시료번호: #1 ~ #18
시료접수일: 2018.12.21
채기량(L): 400~2,400
필터지름(mm): 25

분석일자: 2018.12.21

분석정보

분석법: NMAM 7400, A rule
레티클: Walton Beckett 그레티클
현미경: 위상차현미경(Nikon ECLIPSE 80i)
W-B 그레티클의 계수면적: 0.00785mm²
유효시료채취면적: 385mm²



분석자명: 고강영

시료 분석 결과 (뒷면 별첨)

시료 분석 결과

Sample no.	Location	Flow(lpm)	Time(min)	Volume	Fibers	Fields	Fibers/mm ²	Fibers/cc	기준치초과여부
#1	부지경계선1	10.105	240	2,425	11	100	14.0058	0.0022	미만
#2	부지경계선2	10.110	240	2,426	8	100	10.1860	0.0016	미만
#3	부지경계선3	10.100	240	2,424	9	100	11.4593	0.0018	미만
#4	부지경계선4	10.010	240	2,402	10	100	12.7325	0.0020	미만
#5	위생설비입구	10.040	40	402	11	300	4.6686	0.0045	미만
#6	작업장 주변1	10.105	120	1,213	12	100	15.2790	0.0049	미만
#7	작업장 주변2	10.120	120	1,214	10	100	12.7325	0.0040	미만
#8	작업장 주변3	10.054	120	1,207	12	100	15.2790	0.0049	미만
#9	작업장 주변4	10.063	120	1,208	8	100	10.1860	0.0032	미만
#10	폐기물반출구1	10.051	40	402	9	300	3.8198	0.0037	미만
#11	폐기물반출구2	10.130	40	405	8	300	3.3953	0.0032	미만
#12	폐기물반출구3	10.100	40	404	9	300	3.8198	0.0036	미만
#13	폐기물반출구4	10.070	40	403	9	300	3.8198	0.0037	미만
#14	폐기물보관지점	10.125	40	405	12	300	5.0930	0.0048	미만
#15	음압기 공기배출구1	10.125	40	405	12	300	5.0930	0.0048	미만
#16	음압기 공기배출구2	10.085	40	403	11	300	4.6686	0.0045	미만
#17	음압기 공기배출구3	10.065	40	403	10	300	4.2442	0.0041	미만
#18	음압기 공기배출구4	10.030	40	401	9	300	3.8198	0.0037	미만
B1	-				0	100			
B2	-				0	100			

작업 후 측정 결과

*석면농도기준(석면안전관리법 시행령 제38조(석면농도기준) : 0.01개/cc)

※ 이 분석결과는 법적인 소송과 관련하여 사용되어서는 안됩니다.

※ 본 시료는 별도의 요청이 없을 시 결과 발송 후 30일 후에 폐기처분 됩니다.

또한 위 서명란에 서명이 되어있지 않은 보고서의 경우 어떠한 경우에도 인정되지 않으며, 무단 복사를 금합니다.

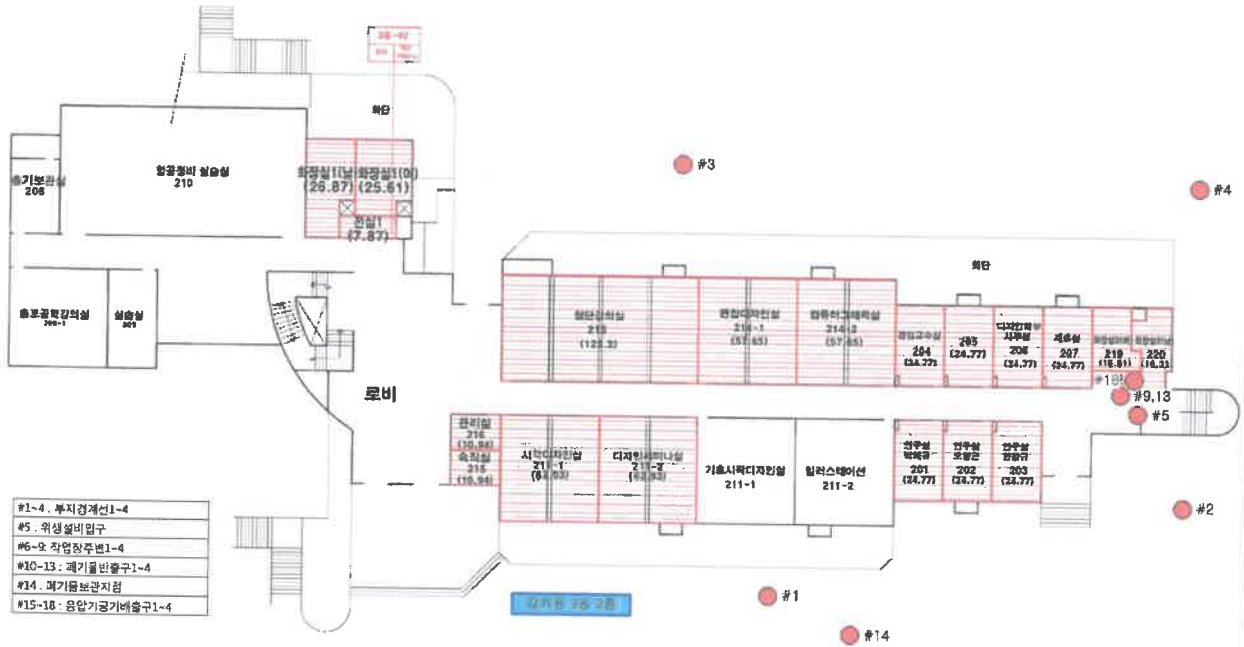
1-1. 측정 결과

측정 일시	2018년 12월 22일				
	시료번호	측정 지점	측정 결과(f/cc)	검출 석면	초과여부
측정 결과	1	부지경계선1	0.0020	-	기준치미만
	2	부지경계선2	0.0018	-	기준치미만
	3	부지경계선3	0.0016	-	기준치미만
	4	부지경계선4	0.0022	-	기준치미만
	5	위생설비입구	0.0048	-	기준치미만
	6	작업장주변1	0.0040	-	기준치미만
	7	작업장주변2	0.0037	-	기준치미만
	8	작업장주변3	0.0033	-	기준치미만
	9	작업장주변4	0.0045	-	기준치미만
	10	폐기물반출구1	0.0053	-	기준치미만
	11	폐기물반출구2	0.0048	-	기준치미만
	12	폐기물반출구3	0.0044	-	기준치미만
	13	폐기물반출구4	0.0049	-	기준치미만
	14	폐기물보관지점	0.0049	-	기준치미만
	15	음압기공기배출구1	0.0036	-	기준치미만
	16	음압기공기배출구2	0.0045	-	기준치미만
	17	음압기공기배출구3	0.0053	-	기준치미만
	18	음압기공기배출구4	0.0041	-	기준치미만

2-1. 측정 지점 위치(도식도)



측정 지점 위치(도식도)



전라북도 군산시 임피면 호원대3길 64 호원대학교 (월하리 727) 강의동 3동

범례

● 측정위치



쥬아쌤 환경연구원

측정내용: 석면비산정도 측정
측정일시: 2018년 12월 22일
의뢰기관: (유)케이에스환경건설
분석기관: 쥬아쌤 환경연구원
측정장소: 전라북도 군산시 임피면 호원대3길 64 호원대학교 (월하리 727)

시료정보

시료번호: #1 ~ #18
시료접수일: 2018.12.22
채기량(L): 400~2,400
필터지름(mm): 25

분석일자: 2018.12.22

분석정보

분석법: NMAM 7400, A rule
레티클: Walton Beckett 그라티클
현미경: 위상차현미경(Nikon ECLIPSE 80i)
W-B 그라티클의 계수면적: 0.00785mm²
유효시료채취면적: 385mm²



분석자명: 고강영

시료 분석 결과 (뒷면 별첨)

시료 분석 결과

Sample no.	Location	Flow(lpm)	Time(min)	Volume	Fibers	Fields	Fibers/mm ²	Fibers/cc	기준치초과여부
#1	부지경계선1	10.115	240	2,428	10	100	12.7325	0.0020	미만
#2	부지경계선2	10.095	240	2,423	9	100	11.4593	0.0018	미만
#3	부지경계선3	10.080	240	2,419	8	100	10.1860	0.0016	미만
#4	부지경계선4	10.070	240	2,417	11	100	14.0058	0.0022	미만
#5	위생설비입구	10.125	40	405	12	300	5.0930	0.0048	미만
#6	작업장주변1	10.090	120	1,211	10	100	12.7325	0.0040	미만
#7	작업장주변2	10.060	120	1,207	9	100	11.4593	0.0037	미만
#8	작업장주변3	10.049	120	1,206	8	100	10.1860	0.0033	미만
#9	작업장주변4	10.063	120	1,208	11	100	14.0058	0.0045	미만
#10	폐기물반출구1	10.065	40	403	13	300	5.5174	0.0053	미만
#11	폐기물반출구2	10.130	40	405	12	300	5.0930	0.0048	미만
#12	폐기물반출구3	10.100	40	404	11	300	4.6686	0.0044	미만
#13	폐기물반출구4	10.055	40	402	12	300	5.0930	0.0049	미만
#14	폐기물보관지점	10.055	40	402	12	300	5.0930	0.0049	미만
#15	음압기공기배출구1	10.125	40	405	9	300	3.8198	0.0036	미만
#16	음압기공기배출구2	10.030	40	401	11	300	4.6686	0.0045	미만
#17	음압기공기배출구3	10.050	40	402	13	300	5.5174	0.0053	미만
#18	음압기공기배출구4	10.070	40	403	10	300	4.2442	0.0041	미만
B1	-				0	100			
B2	-				0	100			

작업 후 측정 결과

*석면농도기준(석면안전관리법 시행령 제38조(석면농도기준) : 0.01개/cc)

※ 이 분석결과는 법적인 소송과 관련하여 사용되어서는 안됩니다.

※ 본 시료는 별도의 요청이 없을 시 결과 발송 후 30일 후에 폐기처분 됩니다.

또한 위 서명란에 서명이 되어있지 않은 보고서의 경우 어떠한 경우에도 인정되지 않으며, 무단 복사를 금합니다.

석면해체·제거 사업장의 석면비산 측정 결과보고서

접수번호	접수일			
제출인	상호(대표자) (유)케이에스환경건설		사업자등록번호 401-81-32612	
	주소 전라북도 군산시 외항로 83			
건축물	건물명(공사명) 호원대학교 강의동 1호관 외 7개동 석면 해체 및 처리		위치 전라북도 군산시 임피면 호원대3길 64 호원대학교 (월하리 727)	
	연면적(m ²)		작업기간 : 2018.12.13. ~ 2019.02.28.	
	석면건축자재 [길이(m) · 면적(m ²) · 부피(m ³)] - 628.00m ³			
측정기관	대표자 고강영		사업자등록번호 410-86-24557	
	주소 전북 군산시 축동안3길 24, 한성빌딩 3F (주)아쌈환경연구원			
측정 일시	2018년 12월 31일 (1일간)			
측정 결과	시료번호	측정 지점	측정 결과(f/cc)	검출 석면
	뒷면 별첨			

측정 지점 위치(도식도)

뒷면 별첨

「석면안전관리법」 제28조제2항 및 같은 법 시행규칙 제39조제2항에 따라 석면해체·제거 사업장의 석면 비산 측정 결과를 제출합니다.

2019 년 01 월 02 일

제출인 (유)케이에스환경건설 대표자 채수연 (서명 또는 인)



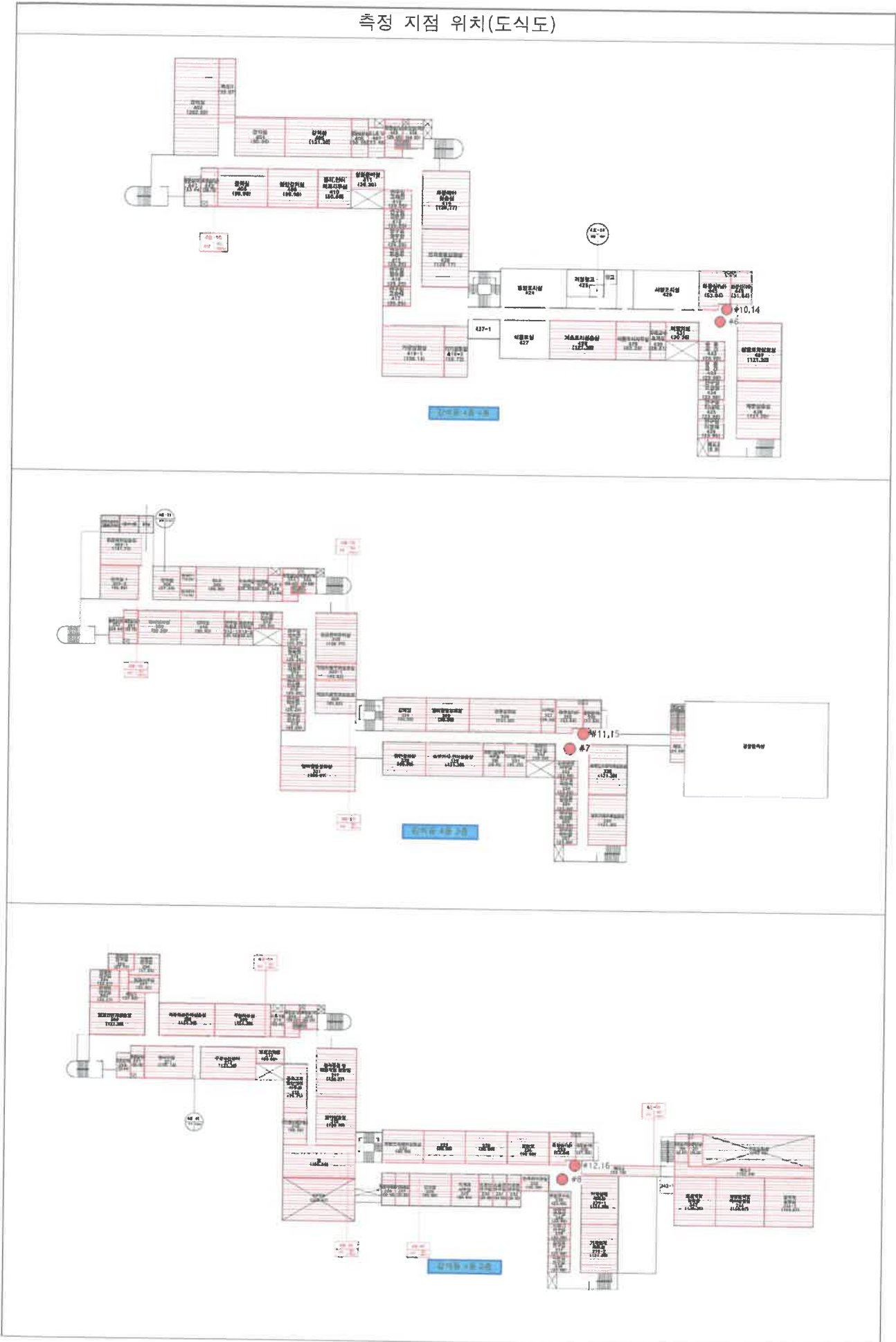
전라북도 군산시장 귀하

첨부서류	「산업안전보건법 시행규칙」 별지 제17호의6서식의 석면해체·제거작업 신고서 사본	수수료 없음
------	--	-----------

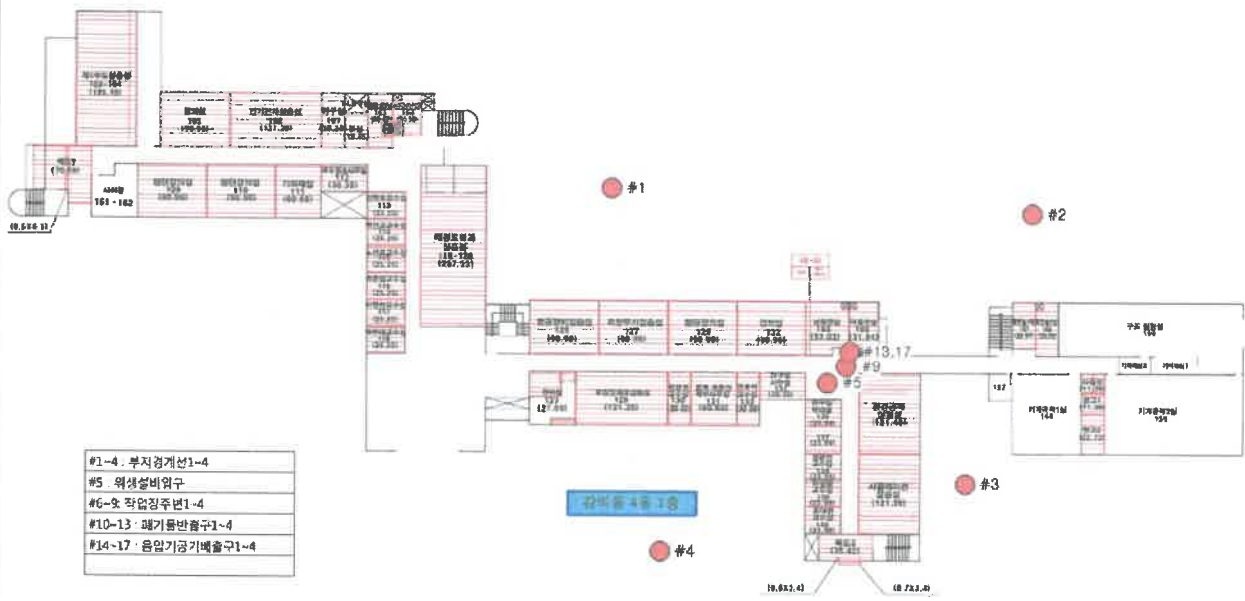
1-1. 측정 결과

측정 일시	2018년 12월 31일				
측정 결과	시료번호	측정 지점	측정 결과(f/cc)	검출 석면	초과여부
	1	부지경계선1	0.0020	-	기준치미만
	2	부지경계선2	0.0016	-	기준치미만
	3	부지경계선3	0.0018	-	기준치미만
	4	부지경계선4	0.0020	-	기준치미만
	5	위생설비입구	0.0048	-	기준치미만
	6	작업장주변1	0.0045	-	기준치미만
	7	작업장주변2	0.0037	-	기준치미만
	8	작업장주변3	0.0033	-	기준치미만
	9	작업장주변4	0.0045	-	기준치미만
	10	폐기물반출구1	0.0053	-	기준치미만
	11	폐기물반출구2	0.0048	-	기준치미만
	12	폐기물반출구3	0.0044	-	기준치미만
	13	폐기물반출구4	0.0049	-	기준치미만
	14	음압기공기배출구1	0.0049	-	기준치미만
	15	음압기공기배출구2	0.0041	-	기준치미만
	16	음압기공기배출구3	0.0049	-	기준치미만
	17	음압기공기배출구4	0.0045	-	기준치미만

2-1. 측정 지점 위치(도식도)



측정 지점 위치(도식도)



- #1-4. 부지경계선1-4
- #5. 워셔타워
- #6-8. 주차장주변1-4
- #10-13. 대기물반출구1-4
- #14-17. 출입기금기배출구1-4

전라북도 군산시 임피면 호원대3길 64 호원대학교 (월하리 727) 강의동 4동

범례

● 측정위치

측정사진

			
<부지경계선1>	<부지경계선2>	<부지경계선3>	<부지경계선4>
			
<위생설비입구>	<작업장주변1>	<작업장주변2>	<작업장주변3>
			
<작업장주변4>	<폐기물반출구1>	<폐기물반출구2>	<폐기물반출구3>
			
<폐기물반출구4>	<음압기공기배출구1>	<음압기공기배출구2>	<음압기공기배출구3>
	-	-	-
<음압기공기배출구4>	-	-	-



㈜아셈 환경연구원

측정내용: 식면비산정도 측정
측정일시: 2018년 12월 31일
의뢰기관: (유)케이에스환경건설
분석기관: ㈜아셈 환경연구원
측정장소: 전라북도 군산시 임피면 호원대3길 64 호원대학교 (월하리 727)

시료정보

시료번호: #1 ~ #17
시료접수일: 2018.12.31
채기량(L): 400~2,400
필터지름(mm): 25

분석일자: 2018.12.31

분석정보

분석법: NMAM 7400, A rule
레티클: Walton Beckett 그레티클
현미경: 위상차현미경(Nikon ECLIPSE 80i)
W-B 그레티쿨의 계수면적 : 0.00785mm²
유효시료채취면적 : 385mm²



분석자명: 고강영

시료 분석 결과 (뒷면 별첨)

시료 분석 결과

Sample no.	Location	Flow(lpm)	Time(min)	Volume	Fibers	Fields	Fibers/mm ³	Fibers/cc	기준치초과여부
#1	부지경계선1	10.105	240	2,425	10	100	12.7325	0.0020	미만
#2	부지경계선2	10.170	240	2,441	8	100	10.1860	0.0016	미만
#3	부지경계선3	10.105	240	2,425	9	100	11.4593	0.0018	미만
#4	부지경계선4	10.035	240	2,408	10	100	12.7325	0.0020	미만
#5	위생설비입구	10.125	40	405	12	300	5.0930	0.0048	미만
#6	작업장주변1	10.090	120	1,211	11	100	14.0058	0.0045	미만
#7	작업장주변2	10.060	120	1,207	9	100	11.4593	0.0037	미만
#8	작업장주변3	10.049	120	1,206	8	100	10.1860	0.0033	미만
#9	작업장주변4	10.080	120	1,210	11	100	14.0058	0.0045	미만
#10	폐기물반출구1	10.006	40	400	13	300	5.5174	0.0053	미만
#11	폐기물반출구2	10.140	40	406	12	300	5.0930	0.0048	미만
#12	폐기물반출구3	10.100	40	404	11	300	4.6686	0.0044	미만
#13	폐기물반출구4	10.055	40	402	12	300	5.0930	0.0049	미만
#14	음압기공기배출구1	10.055	40	402	12	300	5.0930	0.0049	미만
#15	음압기공기배출구2	10.070	40	403	10	300	4.2442	0.0041	미만
#16	음압기공기배출구3	10.030	40	401	12	300	5.0930	0.0049	미만
#17	음압기공기배출구4	10.095	40	404	11	300	4.6686	0.0045	미만
B1	-				0	100			
B2	-				0	100			

작업 후 측정 결과

*석면농도기준(석면안전관리법 시행령 제38조(석면농도기준) : 0.01개/cc)

※ 이 분석결과는 법적인 소송과 관련하여 사용되어서는 안됩니다.

※ 본 시료는 별도의 요청이 없을 시 결과 발송 후 30일 후에 폐기처분 됩니다.

또한 위 서명란에 서명이 되어있지 않은 보고서의 경우 어떠한 경우에도 인정되지 않으며, 무단 복사를 금합니다.

석면해체·제거 사업장의 석면비산 측정 결과보고서

접수번호	접수일								
제출인	상호(대표자) (유)케이에스환경건설 주소 전라북도 군산시 외항로 83	사업자등록번호 401-81-32612							
	건물명(공사명) 호원대학교 강의동 1호관 외 7개동 석면 해체 및 처리 연면적(m ²)								
석면건축자재 [길이(m)·면적(m ²)·부피(m ³)] - 628.00m ³									
건축물	위치 전라북도 군산시 임피면 호원대3길 64 호원대학교 (월하리 727)								
	작업기간 : 2018.12.13. ~ 2019.02.28.								
측정기관	대표자 고강영								
	주소 전북 군산시 축동안3길 24, 한성빌딩 3F (주)아셈환경연구원								
사업자등록번호 410-86-24557									
측정 일시	2018년 12월 31일 (1일간)								
측정 결과	<table border="1" style="width: 100%; border-collapse: collapse;"> <thead> <tr> <th style="width: 25%;">시료번호</th> <th style="width: 25%;">측정 지점</th> <th style="width: 25%;">측정 결과(f/cc)</th> <th style="width: 25%;">검출 석면</th> </tr> </thead> <tbody> <tr> <td colspan="4" style="text-align: center;"> 뒷면 별첨 </td> </tr> </tbody> </table>	시료번호	측정 지점	측정 결과(f/cc)	검출 석면	뒷면 별첨			
	시료번호	측정 지점	측정 결과(f/cc)	검출 석면					
뒷면 별첨									
측정 지점 위치(도식도)									
뒷면 별첨									

「석면안전관리법」 제28조제2항 및 같은 법 시행규칙 제39조제2항에 따라 석면해체·제거 사업장의 석면 비산 측정 결과를 제출합니다.

2019 년 01 월 02 일

제출인 (유)케이에스환경건설 대표자 채수연 (서명 또는 인)



전라북도 군산시장 귀하

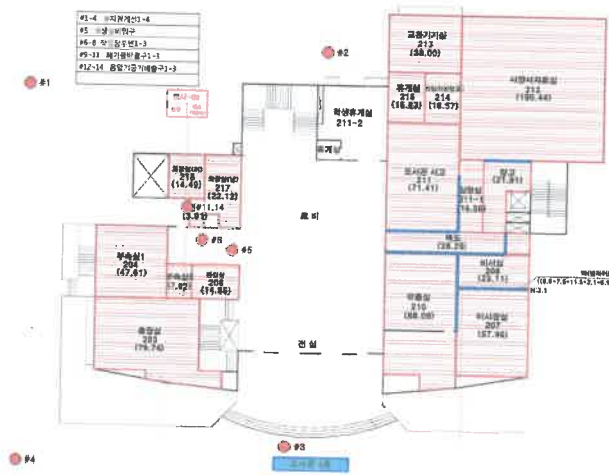
첨부서류	「산업안전보건법 시행규칙」 별지 제17호의6서식의 석면해체·제거작업 신고서 사본	수수료 없음
------	--	-----------

1-1. 측정 결과

측정 일시	2018년 12월 31일				
측정 결과	시료번호	측정 지점	측정 결과(f/cc)	검출 석면	초과여부
	1	부지경계선1	0.0016	-	기준치미만
	2	부지경계선2	0.0016	-	기준치미만
	3	부지경계선3	0.0018	-	기준치미만
	4	부지경계선4	0.0022	-	기준치미만
	5	위생설비입구	0.0049	-	기준치미만
	6	작업장주변1	0.0041	-	기준치미만
	7	작업장주변2	0.0032	-	기준치미만
	8	작업장주변3	0.0041	-	기준치미만
	9	폐기물반출구1	0.0044	-	기준치미만
	10	폐기물반출구2	0.0041	-	기준치미만
	11	폐기물반출구3	0.0048	-	기준치미만
	12	음압기공기배출구1	0.0044	-	기준치미만
	13	음압기공기배출구2	0.0041	-	기준치미만
	14	음압기공기배출구3	0.0049	-	기준치미만

2-1. 측정 지점 위치(도식도)

측정 지점 위치(도식도)



측정사진

			
<부지경계선1>	<부지경계선2>	<부지경계선3>	<부지경계선4>
			
<위생설비입구>	<작업장주변1>	<작업장주변2>	<작업장주변3>
			
<폐기물반출구1>	<폐기물반출구2>	<폐기물반출구3>	<음압기공기배출구1>
		-	-
<음압기공기배출구2>	<음압기공기배출구3>	-	-



㈜아셈 환경연구원

측정내용: 식면비산정도 측정
측정일시: 2018년 12월 31일
의뢰기관: (유)케이에스환경건설
분석기관: ㈜아셈 환경연구원
측정장소: 전라북도 군산시 임피면 호원대3길 64 호원대학교 (월하리 727)

시료정보

시료번호: #1 ~ #14
시료접수일: 2018.12.31
채기량(L): 400~2,400
필터지름(mm): 25

분석일자: 2018.12.31

분석정보

분석법: NMAM 7400, A rule
레티클: Walton Beckett 그레티쿨
현미경: 위상차현미경(Nikon ECLIPSE 80i)
W-B 그레티쿨의 계수면적: 0.00785mm²
유효시료채취면적: 385mm²



분석자명: 고강영

시료 분석 결과 (뒷면 별첨)

시료 분석 결과

Sample no.	Location	Flow(lpm)	Time(min)	Volume	Fibers	Fields	Fibers/mm ³	Fibers/cc	기준치초과여부
#1	부지경계선1	10.020	240	2,405	8	100	10.1860	0.0016	미만
#2	부지경계선2	10.070	240	2,417	8	100	10.1860	0.0016	미만
#3	부지경계선3	10.030	240	2,407	9	100	11.4593	0.0018	미만
#4	부지경계선4	10.085	240	2,420	11	100	14.0058	0.0022	미만
#5	위생설비입구	10.025	40	401	12	300	5.0930	0.0049	미만
#6	작업장주변1	10.005	120	1,201	10	100	12.7325	0.0041	미만
#7	작업장주변2	10.060	120	1,207	8	100	10.1860	0.0032	미만
#8	작업장주변3	10.049	120	1,206	10	100	12.7325	0.0041	미만
#9	폐기물반출구1	10.110	40	404	11	300	4.6686	0.0044	미만
#10	폐기물반출구2	10.070	40	403	10	300	4.2442	0.0041	미만
#11	폐기물반출구3	10.140	40	406	12	300	5.0930	0.0048	미만
#12	음압기공기배출구1	10.100	40	404	11	300	4.6686	0.0044	미만
#13	음압기공기배출구2	10.055	40	402	10	300	4.2442	0.0041	미만
#14	음압기공기배출구3	10.105	40	404	12	300	5.0930	0.0049	미만
B1	-				0	100			
B2	-				0	100			

작업 후 측정 결과

*석면농도기준(석면안전관리법 시행령 제38조(석면농도기준) : 0.01개/cc)

※ 이 분석결과는 법적인 소송과 관련하여 사용되어서는 안됩니다.

※ 본 시료는 별도의 요청이 없을 시 결과 발송 후 30일 후에 폐기처분 됩니다.

또한 위 서명란에 서명이 되어있지 않은 보고서의 경우 어떠한 경우에도 인정되지 않으며, 무단 복사를 금합니다.

석면해체·제거 사업장의 석면비산 측정 결과보고서

접수번호	접수일			
제출인	상호(대표자) (유)케이에스환경건설	사업자등록번호 401-81-32612		
	주소 전라북도 군산시 외항로 83			
건축물	건물명(공사명) 호원대학교 강의동 1호관 외 7개동 석면 해체 및 처리	위치 전라북도 군산시 임피면 호원대3길 64 호원대학교 (월하리 727)		
	연면적(m ²)	작업기간 : 2018.12.13. ~ 2019.02.28.		
석면건축자재 [길이(m)·면적(m ²)·부피(m ³)] - 628.00m ³				
측정기관	대표자 고강영	사업자등록번호 410-86-24557		
	주소 전북 군산시 축동안3길 24, 한성빌딩 3F (주)아셈환경연구원			
측정 일시	2019년 01월 17일 (1일간)			
측정 결과	시료번호	측정 지점	측정 결과(f/cc)	검출 석면
	뒷면 별첨			

측정 지점 위치(도식도)

뒷면 별첨

「석면안전관리법」 제28조제2항 및 같은 법 시행규칙 제39조제2항에 따라 석면해체·제거 사업장의 석면 비산 측정 결과를 제출합니다.

2019년 01월 18일

제출인 (유)케이에스환경건설 대표자 채수연 (서명 또는 인)



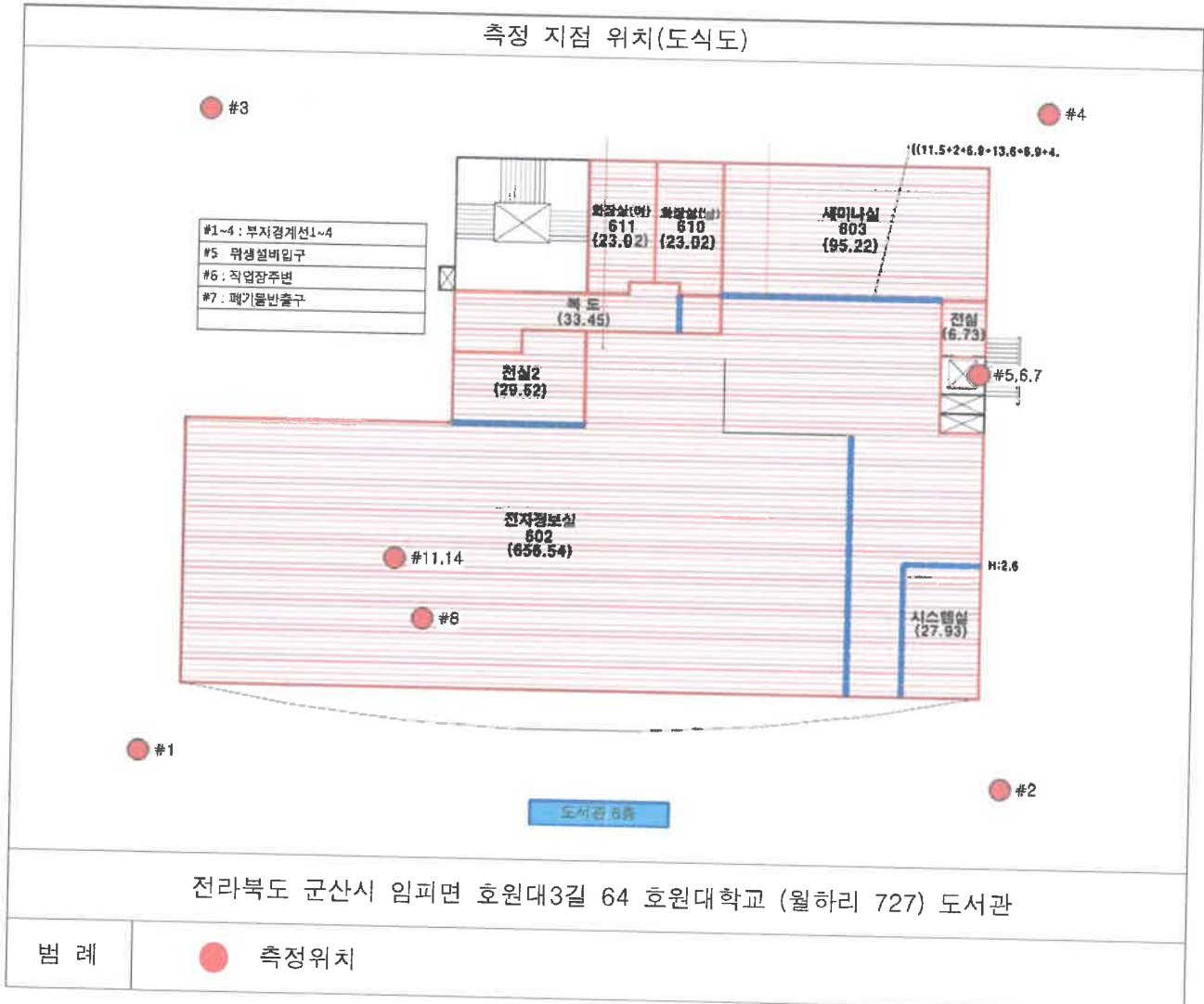
전라북도 군산시장 귀하

첨부서류	「산업안전보건법 시행규칙」 별지 제17호의6서식의 석면해체·제거작업 신고서 사본	수수료 없음
------	--	-----------


1-1. 측정 결과

측정 일시	2019년 01월 17일				
측정 결과	시료번호	측정 지점	측정 결과(f/cc)	검출 석면	초과여부
	1	부지경계선1	0.0018	-	기준치미만
	2	부지경계선2	0.0020	-	기준치미만
	3	부지경계선3	0.0020	-	기준치미만
	4	부지경계선4	0.0022	-	기준치미만
	5	위생설비입구	0.0033	-	기준치미만
	6	작업장주변	0.0036	-	기준치미만
	7	폐기물반출구	0.0032	-	기준치미만

2-1. 측정 지점 위치(도식도)



측정사진

			
<부지경계선1>	<부지경계선2>	<부지경계선3>	<부지경계선4>
			-
<위생설비입구>	<작업장주변>	<폐기물반출구>	-



㈜아셈 환경연구원

측정내용: 식면비산정도 측정

측정일시: 2019년01월17일

의뢰기관: (유)케이에스환경건설

분석기관: ㈜아셈 환경연구원

측정장소: 전라북도 군산시 임피면 호원대3길 64 호원대학교 (월하리 727)

시료정보

시료번호: #1 ~ #7

시료접수일: 2019.01.17

채기량(L): 400~2,400

필터지름(mm): 25

분석일자: 2019.01.17

분석정보

분석법: NMAM 7400, A rule

레티클: Walton Beckett 그레티클

현미경: 위상차현미경(Nikon ECLIPSE 80i)

W-B 그레티클의 계수면적: 0.00785mm²

유효시료채취면적: 385mm²



분석자명: 고강영

시료 분석 결과 (뒷면 별첨)

시료 분석 결과

Sample no.	Location	Flow(lpm)	Time(min)	Volume	Fibers	Fields	Fibers/mm ³	Fibers/cc	기준치초과여부
#1	부지경계선1	10.055	240	2,413	9	100	11.4593	0.0018	미만
#2	부지경계선2	10.100	240	2,424	10	100	12.7325	0.0020	미만
#3	부지경계선3	10.030	240	2,407	10	100	12.7325	0.0020	미만
#4	부지경계선4	10.085	240	2,420	11	100	14.0058	0.0022	미만
#5	위생설비입구	10.040	40	402	8	300	3.3953	0.0033	미만
#6	작업장주변	10.165	120	1,220	9	100	11.4593	0.0036	미만
#7	폐기물반출구	10.060	40	402	8	300	3.3953	0.0032	미만
B1	-				0	100			
B2	-				0	100			

작업 후 측정 결과

*석면농도기준(석면안전관리법 시행령 제38조(석면농도기준) : 0.01개/cc)

※ 이 분석결과는 법적인 소송과 관련하여 사용되어서는 안됩니다.

※ 본 시료는 별도의 요청이 없을 시 결과 발송 후 30일 후에 폐기처분 됩니다.

또한 위 서명란에 서명이 되어있지 않은 보고서의 경우 어떠한 경우에도 인정되지 않으며, 무단 복사를 금합니다.