

## 석면해체·제거 사업장의 석면비산 측정 결과보고서

접수번호		접수일		
제출인	상호: 유한회사 건토탈이엔씨		사업자등록번호: 144-88-00614	
	주소: 전북 전주시 덕진구 거북바우로 93			
건축물	건물명: 군산대학교		위치: 전북 군산시 대학로 558	
	연면적(m <sup>2</sup> ): 7,788.27 m <sup>2</sup>		작업기간: 2019.01.31-2019.02.28	
	석면건축자재[길이(m)·면적(m <sup>2</sup> )·부피(m <sup>3</sup> )]: 776.18 m <sup>2</sup>			
측정기관	대표자: 김재용		사업자등록번호: 418-81-35806	
	주소: 전주시 덕진구 우아7길7, 2층 201호			
측정일시	2019년 02월 08일			
측정결과	시료번호	측정지점	측정결과(f/cc)	검출석면
	2/8 #1	부지경계선	-	불검출
	2/8 #2	부지경계선	0.002	기준치이하
	2/8 #3	부지경계선	0.001	기준치이하
	2/8 #4	부지경계선	0.002	기준치이하
	2/8 #1	음압기출구	0.004	기준치이하
	2/8 #1	위생시설주변	-	불검출
	2/8 #1	폐기물보관지점	0.001	기준치이하
	2/8 #1	작업장주변(실내)	-	불검출
측정 지점 위치(도식도) 별첨1				
「석면안전관리법」 제28조제2항 및 같은 법 시행규칙 제39조제2항에 따라 석면해체·제거 사업장의 석면 비산 측정 결과를 제출합니다.				
2019년 02월 일 제출인: 유한회사 건토탈이엔씨 (서명 또는 인)				
특별자치도지사·시장·군수·구청장 귀하				





# 분 석 결 과 표

## 1. 개 요

발주 또는 의뢰자	유한회사 건토탈이엔씨
주 소	전북 전주시 덕진구 거북바우로 93
시 료 채 취 장 소	전북 군산시 대학로 558, 군산대학교
당해 현장 조사일	2019년 2월 8일
시 료 분 석 일 자	2019년 02월 08일
분석보고서 일련번호	gum 2/8 비1

## 2. 분 석 결 과

: 분석방법: 위상차현미경(PCM) 검측

NO	채취위치	시료명	측정시간(분)	유량(L/min)	측정농도(개/cm3)	초과여부
1	부지경계선	#1	180	14	-	불검출
2	부지경계선	#2	180	14	0.002	기준치이하
3	부지경계선	#3	180	14	0.001	기준치이하
4	부지경계선	#4	180	14	0.002	기준치이하
5	음압기출구	#1	30	14	0.004	기준치이하
6	위생시설주변	#1	30	14	-	불검출
7	폐기물보관지점	#1	30	14	0.001	기준치이하
8	작업장주변(실내)	#1	90	14	-	불검출

### \* 참 고

- 비산정도기준: 0.01개/cm3 이하
- 작업장주변/실내라 함은 건축물의 일부 공간에서 석면작업이 있을 경우 그 주변을 의미. 단 사용자 없을 경우 제외함.
- 작업장주변/실외라 함은 석면작업건축물 5M이내를 의미. 음압기설치시 또는 부지경계선이 건축물의 5M이내 경우 제외

분 석 자: 문 현 경

(유)금강석면연구소



▣ 공기질시료 채취 사진대지

채취위치	부지경계선1	부지경계선2	부지경계선3	부지경계선4
시료번호	#1	#2	#3	#4
결 과	불검출	기준치이하	기준치이하	기준치이하
사진대지				
채취위치	음압기출구	위생시설주변	폐기물보관지점	작업장주변(실내)
시료번호	#1	#1	#1	#1
결 과	기준치이하	불검출	기준치이하	불검출
사진대지				

## 석면해체·제거 사업장의 석면비산 측정 결과보고서

접수번호		접수일		
제출인	상호: 유한회사 건토탈이엔씨		사업자등록번호: 144-88-00614	
	주소: 전북 전주시 덕진구 거북바우로 93			
건축물	건물명: 군산대학교		위치: 전북 군산시 대학로 558	
	연면적(m <sup>2</sup> ): 7,788.27 m <sup>2</sup>		작업기간: 2019.01.31-2019.02.28	
	석면건축자재[길이(m)·면적(m <sup>2</sup> )·부피(m <sup>3</sup> )]: 776.18 m <sup>2</sup>			
측정기관	대표자: 김재용		사업자등록번호: 418-81-35806	
	주소: 전주시 덕진구 우아7길7, 2층 201호			
측정일시	2019년 02월 09일			
측정결과	시료번호	측정지점	측정결과(f/cc)	검출석면
	2/9 #1	부지경계선	-	불검출
	2/9 #2	부지경계선		불검출
	2/9 #3	부지경계선	0.003	기준치이하
	2/9 #4	부지경계선	0.001	기준치이하
	2/9 #1	음압기출구	0.002	기준치이하
	2/9 #1	위생시설주변	0.001	기준치이하
	2/9 #1	폐기물보관지점	0.004	기준치이하
	2/9 #1	작업장주변(실내)	-	불검출
측정 지정 위치(도식도)				
별첨1				
<p>「석면안전관리법」 제28조제2항 및 같은 법 시행규칙 제39조제2항에 따라 석면해체·제거 사업장의 석면 비산 측정 결과를 제출합니다.</p> <p style="text-align: right;">2019년 02월 일</p> <p style="text-align: right;">제출인: 유한회사 건토탈이엔씨</p> <p style="text-align: right;">(서명 또는 인)</p>				
<p><b>특별자치도지사·시장·군수·구청장 귀하</b></p>				



공사위치: 전북 군산시 대학로 558, 군산대학교



# 분석결과표

## 1. 개요

발주 또는 의뢰자	유한회사 건토탈이엔씨
주 소	전북 전주시 덕진구 거북바우로 93
시료 채취 장소	전북 군산시 대학로 558, 군산대학교
당해 현장 조사일	2019년 2월 9일
시료 분석 일자	2019년 02월 09일
분석보고서 일련번호	gum 2/9 비1

## 2. 분석 결과

： 분석방법: 위상차현미경(PCM) 검측

NO	채취위치	시료명	측정시간(분)	유량(L/min)	측정농도(개/cm <sup>3</sup> )	초과여부
1	부지경계선	#1	180	14	-	불검출
2	부지경계선	#2	180	14	-	불검출
3	부지경계선	#3	180	14	0.003	기준치이하
4	부지경계선	#4	180	14	0.001	기준치이하
5	음압기출구	#1	30	14	0.002	기준치이하
6	위생시설주변	#1	30	14	0.001	기준치이하
7	폐기물보관지점	#1	30	14	0.004	기준치이하
8	작업장주변(실내)	#1	90	14	-	불검출

### \* 참고

- 비산정도기준: 0.01개/cm<sup>3</sup> 이하
- 작업장주변/실내라 함은 건축물의 일부 공간에서 석면작업이 있을 경우 그 주변을 의미. 단 사용자 없을 경우 제외함.
- 작업장주변/실외라 함은 석면작업건축물 5M이내를 의미. 음압기설치시 또는 부지경계선이 건축물의 5M이내 경우 제외

분 석 자: 문 현 경

(유)금강석면연구소



☐ 공기질시료 채취 사진대지

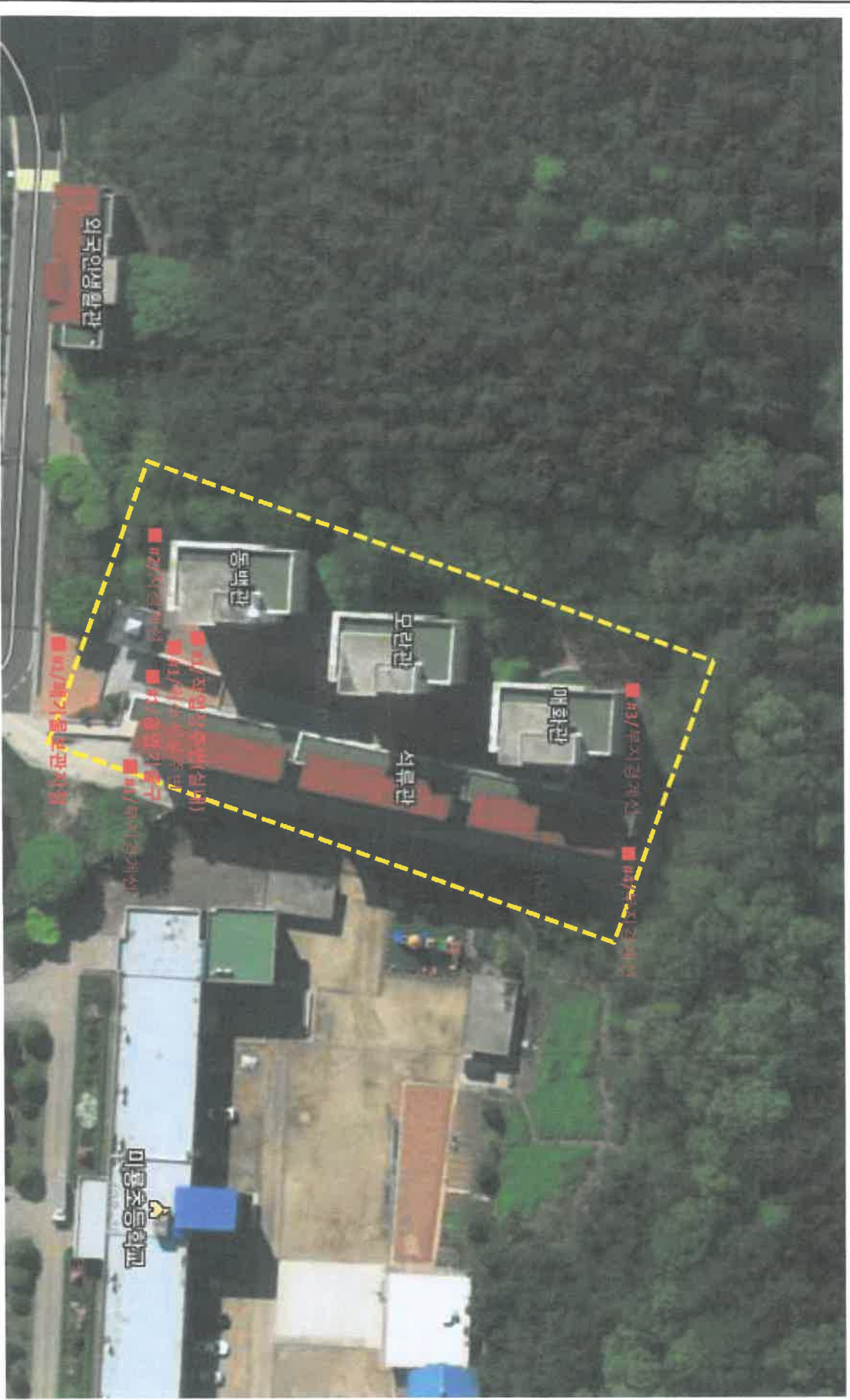
채취위치	부지경계선1	부지경계선2	부지경계선3	부지경계선4
시료번호	#1	#2	#3	#4
결과	불검출	불검출	기준치이하	기준치이하
사진대지				
채취위치	음압기출구	위생시설주변	폐기물보관지점	작업장주변(실내)
시료번호	#1	#1	#1	#1
결과	기준치이하	기준치이하	기준치이하	불검출
사진대지				

## 석면해체·제거 사업장의 석면비산 측정 결과보고서

접수번호		접수일		
제출인	상호: 유한회사 건토탈이엔씨		사업자등록번호: 144-88-00614	
	주소: 전북 전주시 덕진구 거북바우로 93			
건축물	건물명: 군산대학교		위치: 전북 군산시 대학로 558	
	연면적(m <sup>2</sup> ): 7,788.27 m <sup>2</sup>		작업기간: 2019.01.31-2019.02.28	
	석면건축자재[길이(m)·면적(m <sup>2</sup> )·부피(m <sup>3</sup> )]: 776.18 m <sup>2</sup>			
측정기관	대표자: 김재용		사업자등록번호: 418-81-35806	
	주소: 전주시 덕진구 우아7길7, 2층 201호			
측정일시	2019년 02월 10일			
측정결과	시료번호	측정지점	측정결과(f/cc)	검출석면
	2/10 #1	부지경계선	0.002	기준치이하
	2/10 #2	부지경계선	-	불검출
	2/10 #3	부지경계선	0.002	기준치이하
	2/10 #4	부지경계선	0.003	기준치이하
	2/10 #1	음압기출구	0.004	기준치이하
	2/10 #1	위생시설주변	-	불검출
	2/10 #1	폐기물보관지점	0.001	기준치이하
	2/10 #1	작업장주변(실내)	0.001	기준치이하
측정 지점 위치(도식도)				
별첨1				
<p>「석면안전관리법」 제28조제2항 및 같은 법 시행규칙 제39조제2항에 따라 석면해체·제거 사업장의 석면 비산 측정 결과를 제출합니다.</p> <p style="text-align: right;">2019년 02월 일</p> <p style="text-align: right;">제출인: 유한회사 건토탈이엔씨</p> <p style="text-align: right;">(서명 또는 인)</p>				
<p><b>특별자치도지사·시장·군수·구청장 귀하</b></p>				



공사위치: 전북 군산시 대학로 558, 군산대학교



# 분 석 결 과 표

## 1. 개 요

발주 또는 의뢰자	유한회사 건토탈이엔씨
주 소	전북 전주시 덕진구 거북바우로 93
시 료 채 취 장 소	전북 군산시 대학로 558, 군산대학교
당해 현장 조사일	2019년 2월 10일
시 료 분 석 일 자	2019년 02월 10일
분석보고서 일련번호	gum 2/10 비1

## 2. 분 석 결 과

： 분석방법： 위상차현미경(PCM) 검측

NO	채취위치	시료명	측정시간(분)	유량(L/min)	측정농도(개/cm3)	초과여부
1	부지경계선	#1	180	14	0.002	기준치이하
2	부지경계선	#2	180	14	-	불검출
3	부지경계선	#3	180	14	0.002	기준치이하
4	부지경계선	#4	180	14	0.003	기준치이하
5	음압기출구	#1	30	14	0.004	기준치이하
6	위생시설주변	#1	30	14	-	불검출
7	폐기물보관지점	#1	30	14	0.001	기준치이하
8	작업장주변(실내)	#1	90	14	0.001	기준치이하

### \* 참 고

- 비산정도기준: 0.01개/cm3 이하
- 작업장주변/실내라 함은 건축물의 일부 공간에서 석면작업이 있을 경우 그 주변을 의미. 단 사용자 없을 경우 제외함.
- 작업장주변/실외라 함은 석면작업건축물 5M이내를 의미. 음압기설치시 또는 부지경계선이 건축물의 5M이내 경우 제외

분 석 자: 문 현 경

(유)금강석면연구소



☐ 공기질시료 채취 사진대지

채취위치	부지경계선1	부지경계선2	부지경계선3	부지경계선4
시료번호	#1	#2	#3	#4
결 과	기준치이하	불검출	기준치이하	기준치이하
사진대지				
채취위치	음압기출구	위생시설주변	폐기물보관지점	작업장주변(실내)
시료번호	#1	#1	#1	#1
결 과	기준치이하	불검출	기준치이하	기준치이하
사진대지				

## 석면해체·제거 사업장의 석면비산 측정 결과보고서

접수번호		접수일			
제출인	상호: 유한회사 건토탈이엔씨		사업자등록번호: 144-88-00614		
	주소: 전북 전주시 덕진구 거북바우로 93				
건축물	건물명: 군산대학교		위치: 전북 군산시 대학로 558		
	연면적(m <sup>2</sup> ): 7,788.27 m <sup>2</sup>		작업기간: 2019.01.31-2019.02.28		
	석면건축자재[길이(m)·면적(m <sup>2</sup> )·부피(m <sup>3</sup> )]: 776.18 m <sup>2</sup>				
측정기관	대표자: 김재용		사업자등록번호: 418-81-35806		
	주소: 전주시 덕진구 우아7길7, 2층 201호				
측정일시	2019년 02월 11일				
측정결과	사료번호		측정지점	측정결과(f/cc)	검출석면
	2/11	#1	부지경계선	-	불검출
	2/11	#2	부지경계선	-	불검출
	2/11	#3	부지경계선	0.005	기준치이하
	2/11	#4	부지경계선	0.002	기준치이하
	2/11	#1	음압기출구	0.004	기준치이하
	2/11	#1	위생시설주변	-	불검출
	2/11	#1	폐기물보관지점	-	불검출
	2/11	#1	작업장주변(실내)	-	불검출
측정 지점 위치(도식도)					
별첨1					
<p>「석면안전관리법」 제28조제2항 및 같은 법 시행규칙 제39조제2항에 따라 석면해체·제거 사업장의 석면 비산 측정 결과를 제출합니다.</p> <p style="text-align: right;">2019년 02월 일</p> <p style="text-align: right;">제출인: 유한회사 건토탈이엔씨</p> <p style="text-align: right;">(서명 또는 인)</p>					
<p><b>특별자치도지사·시장·군수·구청장 귀하</b></p>					





# 분 석 결 과 표

## 1. 개 요

발주 또는 의뢰자	유한회사 건토타이엔씨
주 소	전북 전주시 덕진구 거북바우로 93
시 료 채 취 장 소	전북 군산시 대학로 558, 군산대학교
당해 현장 조사일	2019년 2월 11일
시 료 분 석 일 자	2019년 02월 11일
분석보고서 일련번호	gum 2/11 비1

## 2. 분 석 결 과

： 분석방법： 위상차현미경(PCM) 검측

NO	채취위치	시료명	측정시간(분)	유량(L/min)	측정농도(개/cm <sup>3</sup> )	초과여부
1	부지경계선	#1	180	14	-	불검출
2	부지경계선	#2	180	14	-	불검출
3	부지경계선	#3	180	14	0.005	기준치이하
4	부지경계선	#4	180	14	0.002	기준치이하
5	음압기출구	#1	30	14	0.004	기준치이하
6	위생시설주변	#1	30	14	-	불검출
7	폐기물보관지점	#1	30	14	-	불검출
8	작업장주변(실내)	#1	90	14	-	불검출

### \* 참 고

- 비산정도기준: 0.01개/cm<sup>3</sup> 이하
- 작업장주변/실내라 함은 건축물의 일부 공간에서 석면작업이 있을 경우 그 주변을 의미. 단 사용자 없을 경우 제외함.
- 작업장주변/실외라 함은 석면작업건축물 5M이내를 의미. 음압기설치시 또는 부지경계선이 건축물의 5M이내 경우 제외

분 석 자: 문 현 경

(유)금강석면연구소



▣ 공기질시료 채취 사진대지

채취위치	부지경계선1	부지경계선2	부지경계선3	부지경계선4
시료번호	#1	#2	#3	#4
결과	불검출	불검출	기준치이하	기준치이하
사진대지				
채취위치	음압기출구	위생시설주변	폐기물보관지점	작업장주변(실내)
시료번호	#1	#1	#1	#1
결과	기준치이하	불검출	불검출	불검출
사진대지				