

석면해체·제거 사업장의 석면비산 측정 결과보고서

접수번호	접수일
제 출 인	상호(대표자) : (유)라움건설 사업자등록번호 : 524-86-00913
	주 소 : 전라북도 남원시 운봉읍 운봉로 702 (운봉읍) (전화번호:063-635-6305)
건 축 물	건물명(현장명) : 발산초 석면해체제거공사 위치 : 전라북도 군산시 바르메길 43 (개정면 발산리, 발산초등학교)
	연면적(m ²) : -m ² 작업기간 : 2019년 01월 07일 ~ 2019년 01월 20일
	석면건축자재 면적(m ²) : 786.33m ²
측정기관	상호(대표자) : (주)하늘석면기술연구원 사업자등록번호 : 617-86-10498
	주 소 : 전북 익산시 인북로 215 ,2층 (전화번호: 063-851-7787)
측정일시	2019년 01월 09일 ~ 2019년 01월 12일
측정결과	불임 참조
측정지점 위치 (도식도)	불임 참조

「석면안전관리법」제28조제2항 및 같은 법 시행규칙 제39조제2항에 따라 석면해체·제거 사업장의 석면 비산 측정 결과를 제출합니다.

2019년 01월 일

제출인 (유)라움건설 (서명 또는 인)



군산시청

첨부서류	「산업안전보건법 시행규칙」 별지 제17호의6서식의 석면해체·제거작업 신고서 사본	수수료 없음
------	--	-----------

사업장 주변 비산 정도 측정

현장명 : 발산초 석면해체제거 석면농도 측정용역



(주)하늘석면기술연구원

전북 익산시 인북로 215 (남중동)

TEL : (063) 851-7787, 851-1502

FAX : (063) 842-3573

E-mail : skyent1003@hanmail.net

석면농도측정 결과표

1. 작업장 개요

석면해체제거업자	현장명(공사명·작업명) : 발산초 석면해체제거 석면농도 측정용역	
	현장 소재지 : 전라북도 군산시 바르메길 43 (개정면 발산리, 발산초등학교)	
	석면해체·제거작업 신고번호 : 군산-20180217	의뢰자 : (유)라움건설
	전화번호 : 063-635-6305	대표자 : 이정권

2. 측정기간 - 2019년 01월 09일 ~ 2019년 01월 12일

3. 측정결과 : 불임 참조

4. 측정 위치도(측정 장소) : 불임 참조

「산업안전보건법 시행규칙」 제80조의12에 따라 석면농도를 측정하고 그 결과를 위와 같이 제출합니다.

2019년 01월 일

(주)하늘석면기술연구원



3. 측정 결과표 -2019.01.09.

1. 측정 시료채취 지점

분석번호	측정날짜	측정지점	측정결과(개/cm ³)		측정유량(L/min)	초과여부
			A-1	A-2		
20190069	2019.01.09.	부지경계선	A-1	-	2400(L/min)	검출한계미만
			A-2	-		
			A-3	-		
			A-4	-		
		위생설비입구	A-5	0.0061	400(L/min)	기준치 이하
		작업장 주변	A-6	0.0041	1200(L/min)	기준치 이하
		음압기 배출구	A-7	0.0055	400(L/min)	기준치 이하
		폐기물반출구	A-8	0.0061	400(L/min)	기준치 이하

4. 측정 위치도(측정 장소)- 2019.01.09.



■ 시료 채취사진 대장-2019.01.09.

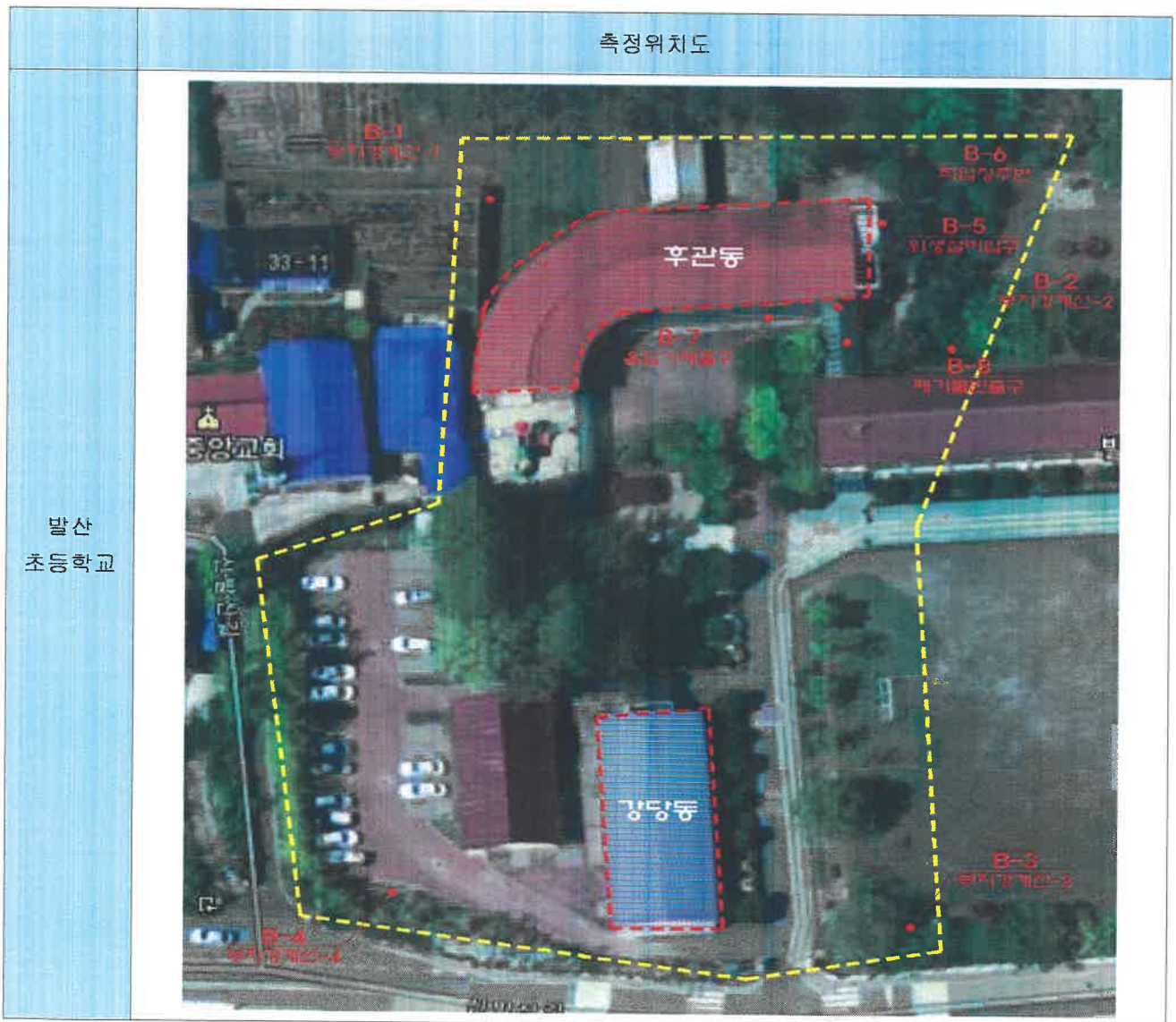
내용	해당 사진	내용	해당 사진
비산정도 측정 A-1		비산정도 측정 A-2	
부지경계선1		부지경계선2	
비산정도 측정 A-3		비산정도 측정 A-4	
부지경계선3		부지경계선4	
비산정도 측정 A-5		비산정도 측정 A-6	
위생설비 입구		작업장주변	
비산정도 측정 A-7		비산정도 측정 A-8	
음압기 배출구		폐기물 반출구	

3. 측정 결과표-2019.01.10

3-1. 측정 시료채취 지점

분석번호	측정날짜	측정지점	측정결과(개/cm ³)		측정유량(L/min)	초과여부
			B-1	B-2		
20190073	2019.01.10.	부지경계선	B-1	-	2400(L/min)	검출한계미만
			B-2	-		
			B-3	-		
			B-4	-		
		위생설비 입구	B-5	0.0074	400(L/min)	기준치 이하
		작업장 주변	B-6	0.0039	1200(L/min)	기준치 이하
		음압기 배출구	B-7	0.0061	400(L/min)	기준치 이하
		폐기물반출구	B-8	0.0032	400(L/min)	기준치 이하

4. 측정 위치도(측정 장소)- 2019.01.10.



■ 시료 채취사진 대장-209.01.10.

내용	해당 사진	내용	해당 사진
비산정도 측정 B-1		비산정도 측정 B-2	
부지경계선1		부지경계선2	
비산정도 측정 B-3		비산정도 측정 B-4	
부지경계선3		부지경계선4	
비산정도 측정 B-5		비산정도 측정 B-6	
위생설비 입구		작업장주변	
비산정도 측정 B-7		비산정도 측정 B-8	
응압기 배출구		폐기물 반출구	

3. 측정 결과표-2019.01.11.

3-1. 측정 시료채취 지점

분석번호	측정날짜	측정지점	측정결과(개/cm ³)		측정유량(L/min)	초과여부
20190092	2019.01.11.	부지경계선	C-1	-	2400(L/min)	검출한계미만
			C-2	-		
			C-3	-		
			C-4	-		
		위생설비 입구	C-5	0.0055	400(L/min)	기준치 이하
		작업장 주변	C-6	0.0045	1200(L/min)	기준치 이하
		음압기 배출구	C-7	0.0061	400(L/min)	기준치 이하
		폐기물 반출구	C-8	0.0067	400(L/min)	기준치 이하
			C-9	0.0032	400(L/min)	기준치 이하
		폐기물 보관지점	C-10	-	400(L/min)	검출한계미만
			C-11	-	400(L/min)	검출한계미만

4. 측정 위치도(측정 장소)- 2019.01.11.



■ 시료 채취사진 대장 2019.01.11.(1)

내용	해당 사진	내용	해당 사진
비산정도 측정 C-1		비산정도 측정 C-2	
부지경계선1		부지경계선2	
비산정도 측정 C-3		비산정도 측정 C-4	
부지경계선3		부지경계선4	
비산정도 측정 C-5		비산정도 측정 C-6	
위생설비 입구		작업장주변	
비산정도 측정 C-7		비산정도 측정 C-8	
음압기 배출구		폐기물 반출구	
비산정도 측정 C-9		비산정도 측정 C-10	
폐기물 반출구		폐기물 보관지점	

■ 시료 채취사진 대장-2 2019.01.11.(2)

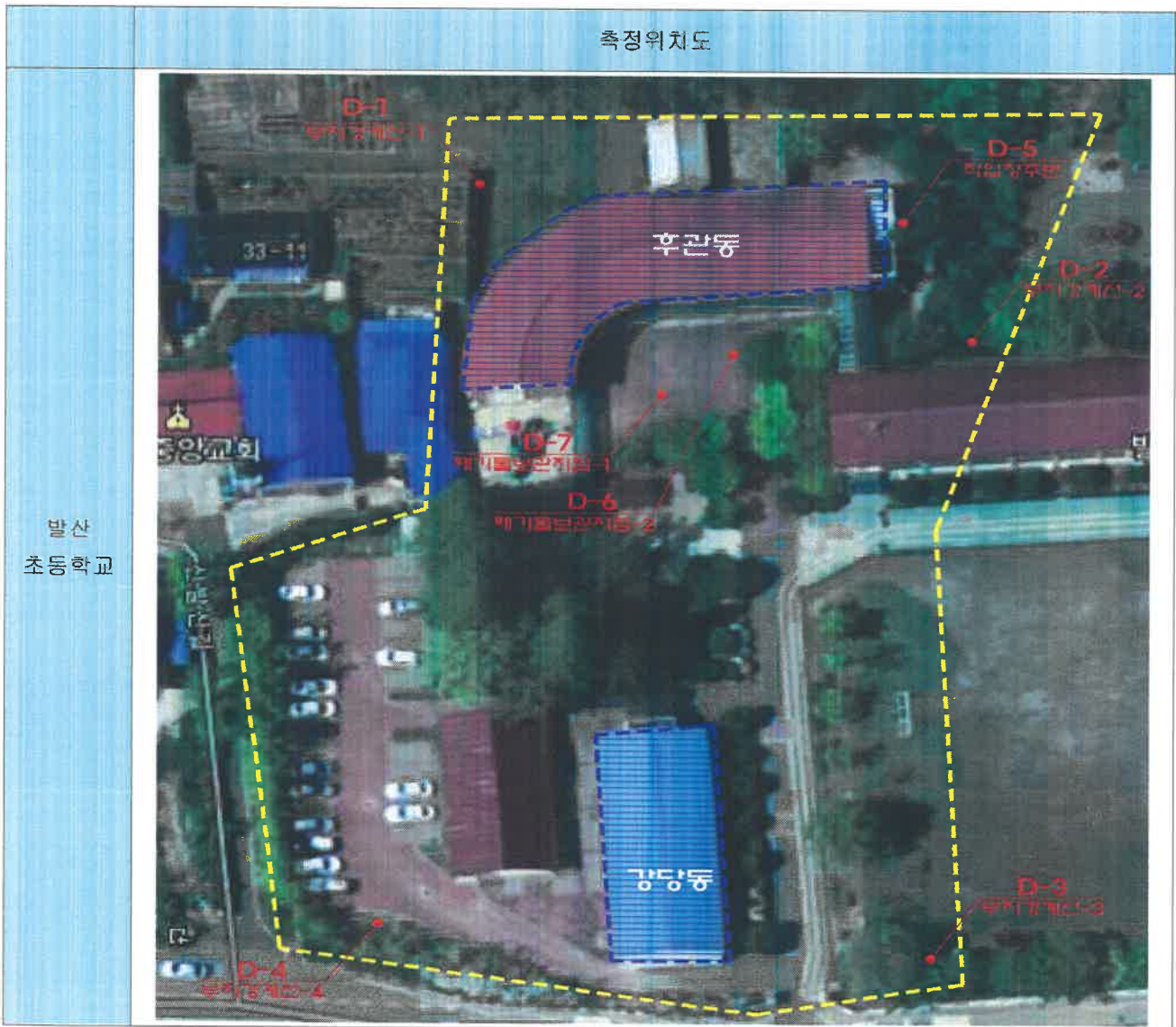
내용	해당 사진	내용	해당 사진
비산정도 측정 C-11		- 이하여백 -	
폐기물 보관지점			

3. 측정 결과표- 2019.01.12.

3-1. 측정 시료채취 지점

분석번호	측정날짜	측정지점	측정결과(개/cm ³)		측정유량(L/min)	초과여부
20190108	2019.01.12.	부지경계선	D-1	-	2400(L/min)	검출한계미만
			D-2	-		
			D-3	-		
			D-4	-		
		작업장 주변	D-5	0.0032	1200(L/min)	기준치이하
		폐기물 보관지점	D-6	-	400(L/min)	검출한계미만
			D-7	-	400(L/min)	검출한계미만

4. 측정 위치도(측정 장소)- 2019.01.12.



■ 시료 채취사진 대장-2019.01.12

내용	해당 사진	내용	해당 사진
비산정도 측정 D-1		비산정도 측정 D-2	
부지경계선1		부지경계선2	
비산정도 측정 D-3		비산정도 측정 D-4	
부지경계선3		부지경계선4	
비산정도 측정 D-5		비산정도 측정 D-6	
작업장주변		폐기물 보관지점	
비산정도 측정 D-7		- 이 하 여 백 -	
폐기물 보관지점			

■ 석면조사기관지정서

제2017-120004호

석면조사기관 지정서(변경)

기관명	(주)하늘석면기술연구원	
소재지	(54620) 전라북도 익산시 인북로 215 2층()	
대표자성명	구지연	
지정사항	총 대행(지정)한 계	사업장(0)개소, 근로자(0)명
	관할 지역 대행(지정)한 계	사업장(0)개소, 근로자(0)명
	대행(지정)지역	광주청

※ 준수사항

1. 석면조사기관기관은 고용노동부장관 또는 지방노동관서장의 자료제출요구 및 점검에 적극 협조하여야 한다.
2. 석면조사기관기관으로 지정받은 기관은 산업안전보건법령에서 정하는 사항을 준수하여야 한다.

『산업안전보건법』 제38조의2 규정의 의하여 석면조사기관으로 지정합니다.

2017. 3. 14

광주지방고용노동청

