

사업장 주변 비산 정도 측정

현장명 : 옥구중 외 1교(한들고) 교사동
석면해체제거 석면농도 측정용역



(주)하늘석면기술연구원

전북 익산시 인북로 215 (남중동)

TEL : (063) 851-7787, 851-1502

FAX : (063) 842-3573

E-mail : skyent1003@hanmail.net

석면농도측정 결과표

1. 작업장 개요

석면해체·제거업자	현장명(공사명·작업명) : 옥구중외 1교 교사동 석면해체제거공사	
	현장 소재지 : 전북 군산시 만자로 60 (대야면 지경리, 군산남고등학교)	
	석면해체·제거작업 신고번호 : 군 산-20180219	회사명 : (유)아일건설
	전화번호 : 063-445-1160	대표자 : 전 성 배

2. 측정기간 - 2019년01월09일~14일

3. 측정결과 : 불임 참조

4. 측정 위치도(측정 장소) : 불임 참조

「산업안전보건법 시행규칙」 제80조의12에 따라 석면농도를 측정하고 그 결과를 위와 같이 제출합니다.

2019년 01월 일

(주)하늘석면기술연구원

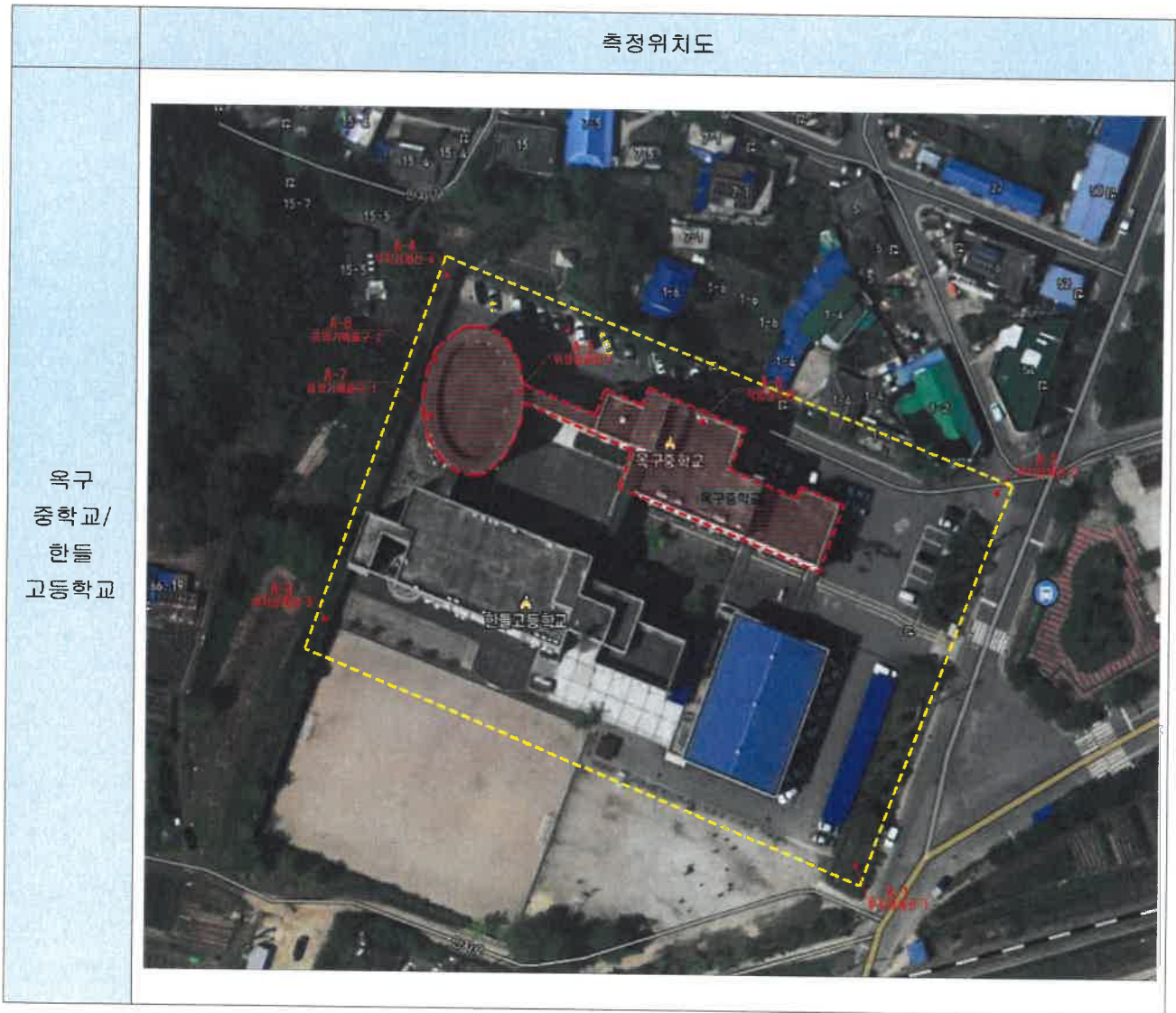


3. 측정 결과표 - 20190109

1. 측정 시료채취 지점

분석번호	측정날짜	측정지점	측정결과(개/cm ³)		측정유량(L/min)	초과여부
20190060	2019.01.09	부지경계선	A-1	-	2400(L/min)	기준치 이하
			A-2	-		
			A-3	-		
			A-4	-		
		위생설비 입구	A-5	0.0055	400(L/min)	검출한계미만
		작업장 주변(실내)	A-6	0.0039	1200(L/min)	검출한계미만
		음압기 배출구	A-7	0.0055	400(L/min)	검출한계미만
		음압기 배출구	A-8	0.0061	400(L/min)	검출한계미만

4. 측정 위치도(측정 장소)



■ 시료 채취사진 대장

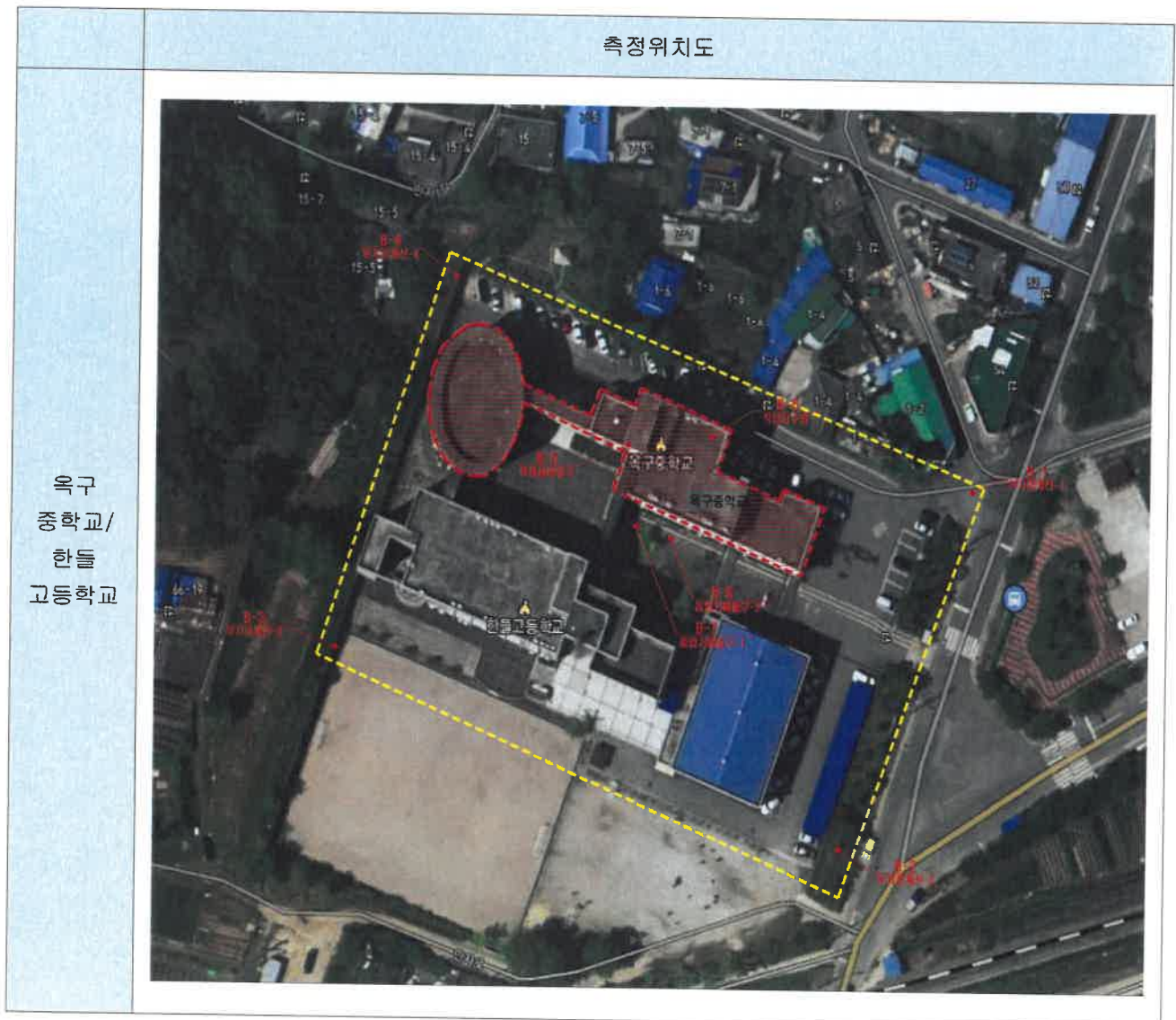
내용	해당 사진	내용	해당 사진
비산정도 측정 A-1		비산정도 측정 A-2	
부지경계선1		부지경계선2	
비산정도 측정 A-3		비산정도 측정 A-4	
부지경계선3		부지경계선4	
비산정도 측정 A-5		비산정도 측정 A-6	
위생설비 입구		작업장주변 (실내)	
비산정도 측정 A-7		비산정도 측정 A-8	
음압기 배출구		음압기 배출구	

3. 측정 결과표- 20190110



3-1. 측정 시료채취 지점

분석번호	측정날짜	측정지점	측정결과(개/cm³)	측정유량(L/min)	초과여부	
20190084	2019.01.10	부지경계선	B-1	-	2400(L/min)	기준치 이하
			B-2	-		
			B-3	-		
			B-4	-		
		위생설비 입구	B-5	0.0061	400(L/min)	검출한계미만
		작업장 주변(실내)	B-6	0.0041	1200(L/min)	검출한계미만
		음압기 배출구	B-7	0.0067	400(L/min)	검출한계미만
		음압기 배출구	B-8	0.0074	400(L/min)	검출한계미만

4. 측정 위치도(측정 장소)



■ 시료 채취사진 대장

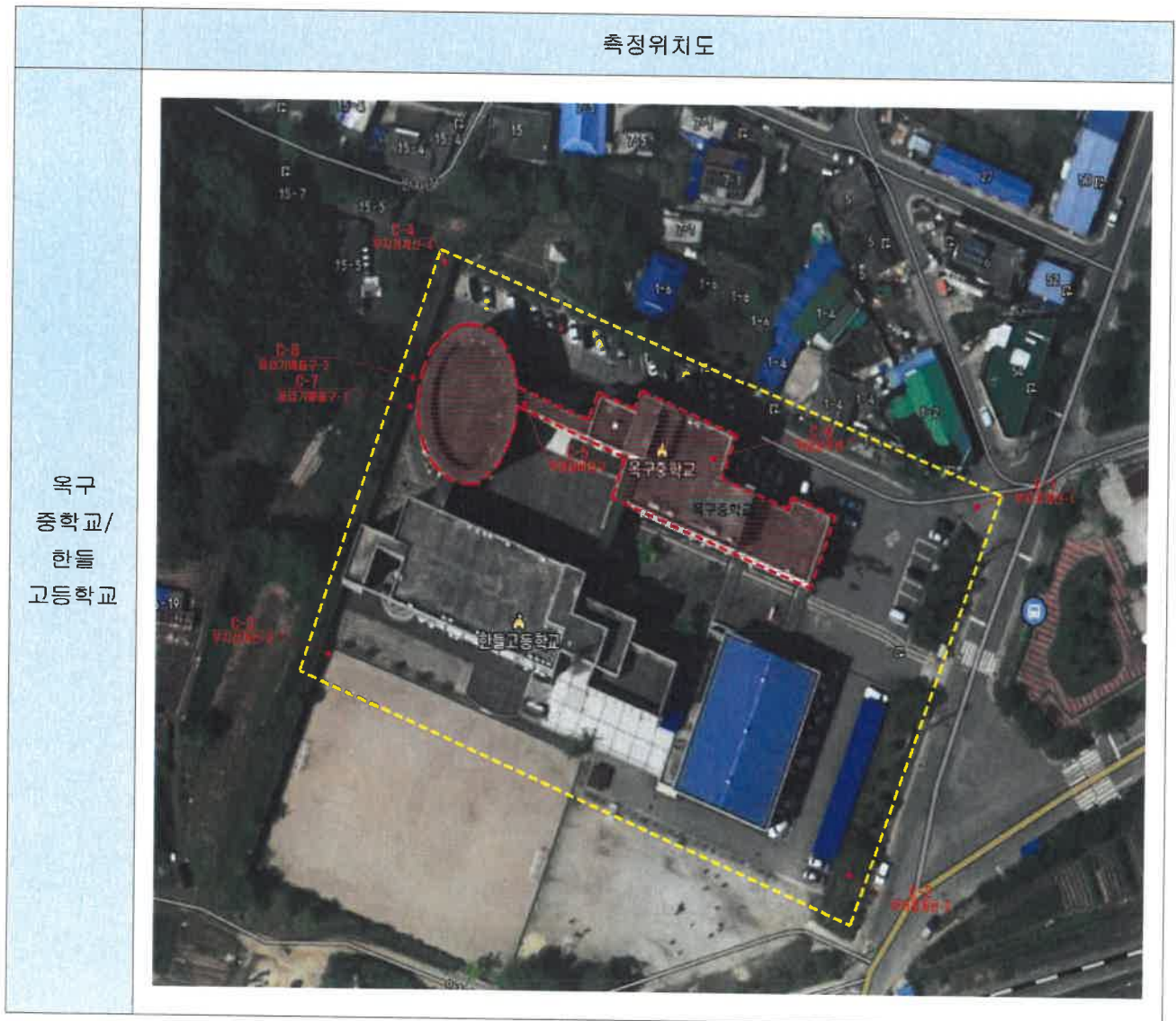
내용	해당 사진	내용	해당 사진
비산정도 측정 B-1		비산정도 측정 B-2	
부지경계선1		부지경계선2	
비산정도 측정 B-3		비산정도 측정 B-4	
부지경계선3		부지경계선4	
비산정도 측정 B-5		비산정도 측정 B-6	
위생설비 입구		작업장주변 (실내)	
비산정도 측정 B-7		비산정도 측정 B-8	
음압기 배출구		음압기 배출구	

3. 측정 결과표- 20190111

3-1. 측정 시료채취 지점

분석번호	측정날짜	측정지점	측정결과(개/cm ³)		측정유량(L/min)	초과여부
20190087	2019.01.11	부지경계선	C-1	-	2400(L/min)	기준치 이하
			C-2	-		
			C-3	-		
			C-4	-		
		위생설비 입구	C-5	0.0049	400(L/min)	검출한계미만
		작업장 주변(실내)	C-6	0.0049	1200(L/min)	검출한계미만
		음압기 배출구	C-7	0.0055	400(L/min)	검출한계미만
		음압기 배출구	C-8	0.0061	400(L/min)	검출한계미만

4. 측정 위치도(측정 장소)



■ 시료 채취사진 대장-1

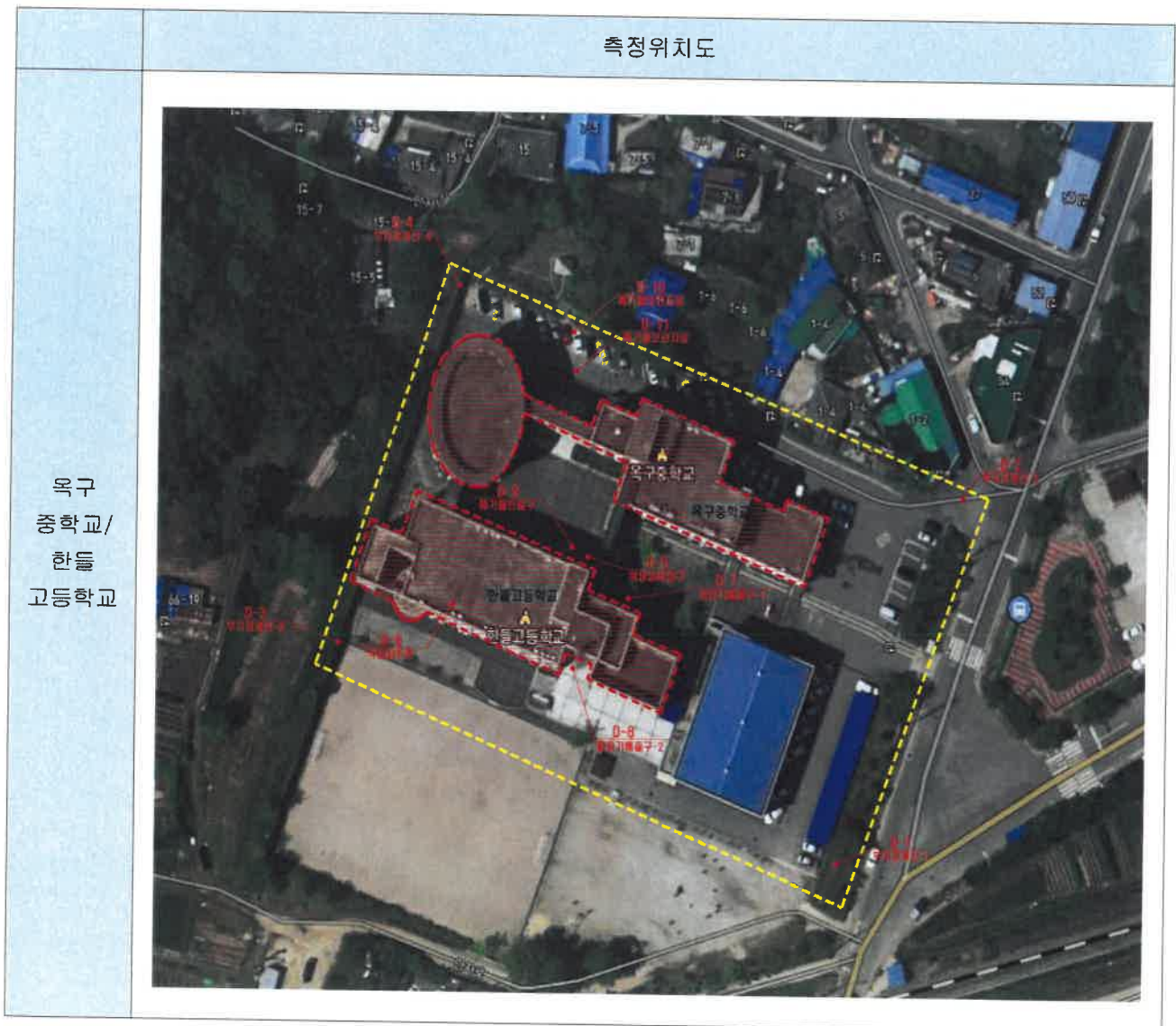
내용	해당 사진	내용	해당 사진
비산정도 측정 C-1		비산정도 측정 C-2	
부지경계선1		부지경계선2	
비산정도 측정 C-3		비산정도 측정 C-4	
부지경계선3		부지경계선4	
비산정도 측정 C-5		비산정도 측정 C-6	
위생설비 입구		작업장주변 (실내)	
비산정도 측정 C-7		비산정도 측정 C-8	
음압기 배출구		음압기 배출구	

3. 측정 결과표- 20190112

3-1. 측정 시료채취 지점

분석번호	측정날짜	측정지점	측정결과(개/cm ³)		측정유량(L/min)	초과여부
			D-1	D-2		
20190101	2019.01.12	부지경계선	D-1	-	2400(L/min)	기준치 이하
			D-2	-		
			D-3	-		
			D-4	-		
		위생설비 입구	D-5	0.0061	400(L/min)	검출한계미만
		작업장 주변(실내)	D-6	0.0043	1200(L/min)	검출한계미만
		음압기 배출구	D-7	0.0074	400(L/min)	검출한계미만
		음압기 배출구	D-8	0.0061	400(L/min)	검출한계미만
		폐기물 반출구	D-9	0.0055	400(L/min)	검출한계미만
		폐기물보관지점	D-10	-	400(L/min)	기준치 이하
		폐기물보관지점	D-11	-	400(L/min)	기준치 이하

4. 측정 위치도(측정 장소)



■ 시료 채취사진 대장-1

내용	해당 사진	내용	해당 사진
비산정도 측정 D-1		비산정도 측정 D-2	
부지경계선1		부지경계선2	
비산정도 측정 D-3		비산정도 측정 D-4	
부지경계선3		부지경계선4	
비산정도 측정 D-5		비산정도 측정 D-6	
위생설비 입구		작업장주변 (실내)	
비산정도 측정 D-7		비산정도 측정 D-8	
음압기 배출구		음압기 배출구	
비산정도 측정 D-9		비산정도 측정 D-10	
폐기물 반출구		폐기물 보관지점	

■ 시료 채취사진 대장-2

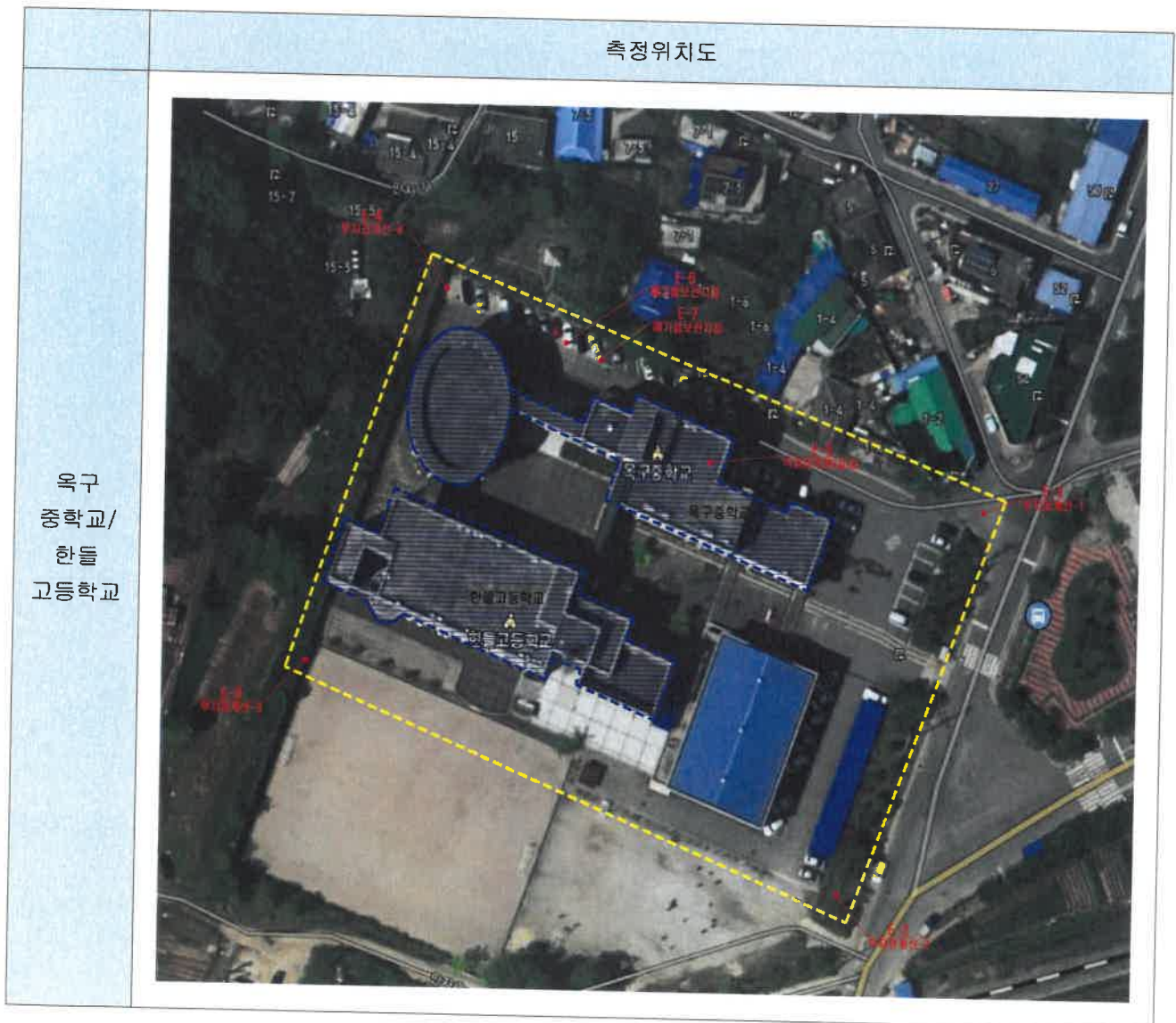
내용	해당 사진	내용	해당 사진
비산정도 측정 D-11		<p>- 이 하 여 백 -</p>	
폐기물 보관지점			

3. 측정 결과표-20190113

3-1. 측정 시료채취 지점

분석번호	측정날짜	측정지점	측정결과(개/cm ³)		측정유량(L/min)	초과여부
20190109	2019.01.13	부지경계선	E-1	-	2400(L/min)	기준치 이하
			E-2	-		
			E-3	-		
			E-4	-		
		작업장 주변(실내)	E-5	0.0032	1200(L/min)	검출한계미만
		폐기물보관지점	E-6	-	400(L/min)	기준치 이하
		폐기물보관지점	E-7	-	400(L/min)	기준치 이하

4. 측정 위치도(측정 장소)



■ 시료 채취사진 대장

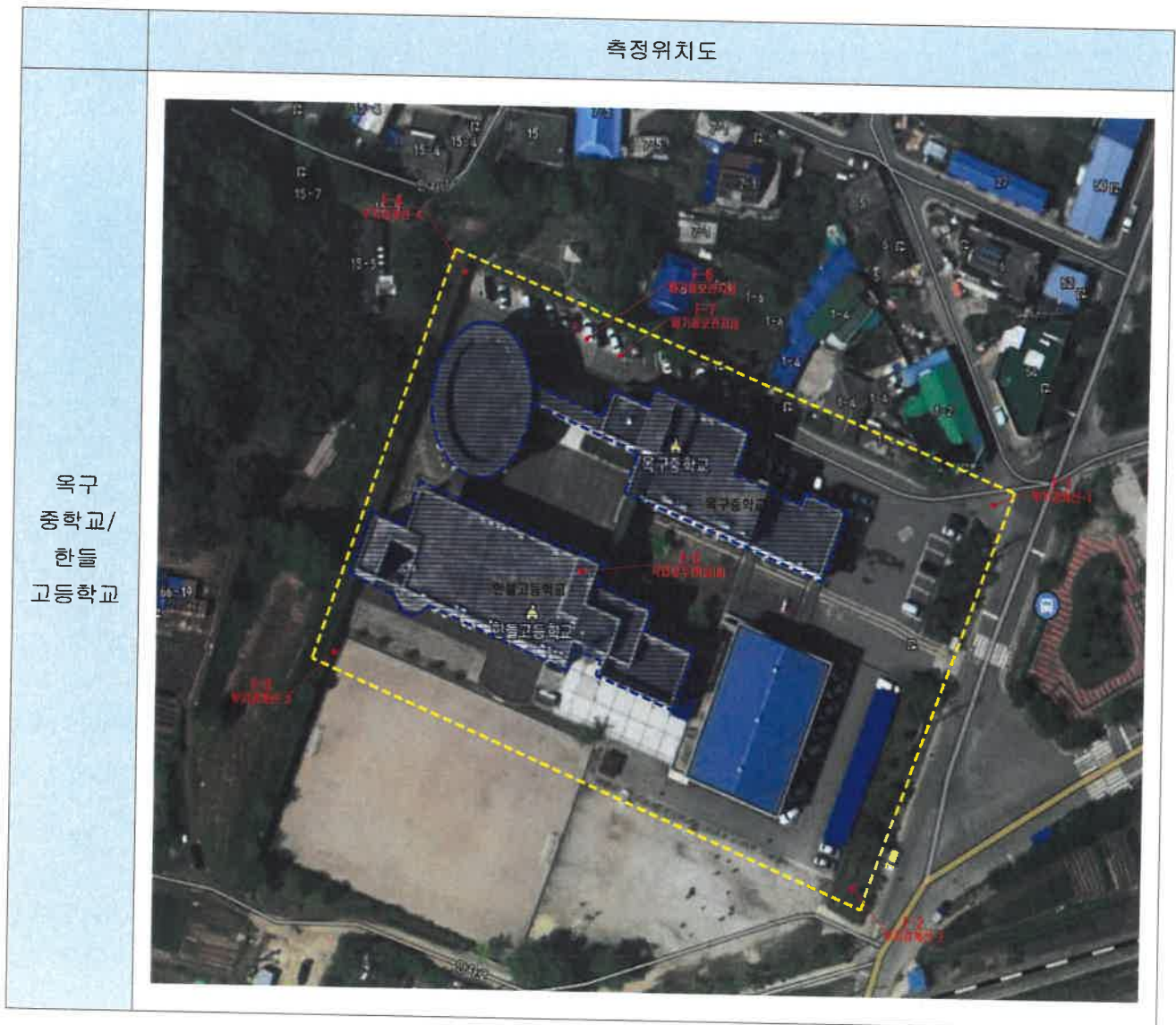
내용	해당 사진	내용	해당 사진
비산정도 측정 E-1		비산정도 측정 E-2	
부지경계선1		부지경계선2	
비산정도 측정 E-3		비산정도 측정 E-4	
부지경계선3		부지경계선4	
비산정도 측정 E-5		비산정도 측정 E-6	
작업장주변 (실내)		폐기물 보관지점	
비산정도 측정 E-7		- 이하여백 -	
폐기물 보관지점			

3. 측정 결과표-20190114

3-1. 측정 시료채취 지점

분석번호	측정날짜	측정지점	측정결과(개/cm ³)		측정유량(L/min)	초과여부
			F-1	F-2		
20190121	2019.01.14	부지경계선	F-1	-	2400(L/min)	기준치 이하
			F-2	-		
			F-3	-		
			F-4	-		
		작업장 주변(실내)	F-5	-	1200(L/min)	기준치 이하
		폐기물보관지점	F-6	-	400(L/min)	기준치 이하
		폐기물보관지점	F-7	-	400(L/min)	기준치 이하

4. 측정 위치도(측정 장소)



■ 시료 채취사진 대장

내용	해당 사진	내용	해당 사진
비산정도 측정 F-1		비산정도 측정 F-2	
부지경계선1		부지경계선2	
비산정도 측정 F-3		비산정도 측정 F-4	
부지경계선3		부지경계선4	
비산정도 측정 F-5		비산정도 측정 F-6	
작업장주변 (실내)		폐기물 보관지점	
비산정도 측정 F-7		- 이하여백 -	
폐기물 보관지점			

■ 석면조사기관지정서

제2017-120004호

석면조사기관 지정서(변경)

기관명	(주)하늘석면기술연구원	
소재지	(54620) 전라북도 익산시 인북로 215 2층()	
대표자성명	구지연	
지정사항	총 대행(지정) 한 계	사업장(0)개소, 근로자(0)명
	관 할 지 역 대 행(지정) 한 계	사업장(0)개소, 근로자(0)명
	대행(지정) 지역	광주청

※ 준수사항

1. 석면조사기관기관은 고용노동부장관 또는 지방노동관서장의 자료제출요구 및 점검에 적극 협조하여야 한다.
2. 석면조사기관기관으로 지정받은 기관은 산업안전보건법령에서 정하는 사항을 준수하여야 한다.

『산업안전보건법』 제38조의2 규정의 의하여 석면조사기관으로 지정합니다.

2017. 3. 14

광주지방고용노동청

