

석면해체·제거 사업장의 석면비산 측정 결과보고서

접수번호	접수일			
제출인	상호(대표자) (유한)일도산업개발 주소 전라북도 임실군 신평면 석등슬치로 362(신평면)	사업자등록번호 402-81-71355		
	건물명(공사명) 옥구중 본관동 석면철거공사 연면적(m ²)			
건축물	위치 전라북도 군산시 대야면 만자로 60-00 군산남고등학교	작업기간 : 2017.12.28. ~ 2018.01.26.		
	석면건축자재 [길이(m)·면적(m ²)·부피(m ³)] - 2431.22m ³			
측정기관	대표자 고강영	사업자등록번호 410-86-24557		
	주 소 전북 군산시 축동안3길 24, 한성빌딩 3F (주)아셈환경연구원			
측정 일시	2017년 12월 30일 (1일간)			
측정 결과	시료번호	측정 지점	측정 결과(f/cc)	검출 석면
	뒷면 별첨			

측정 지점 위치(도식도)

뒷면 별첨

「석면안전관리법」 제28조제2항 및 같은 법 시행규칙 제39조제2항에 따라 석면해체·제거 사업장의 석면 비산 측정 결과를 제출합니다.

2018 년 01 월 02 일

제출인 (유한)일도산업개발 대표자 곽 범 수 (사명 도인인)



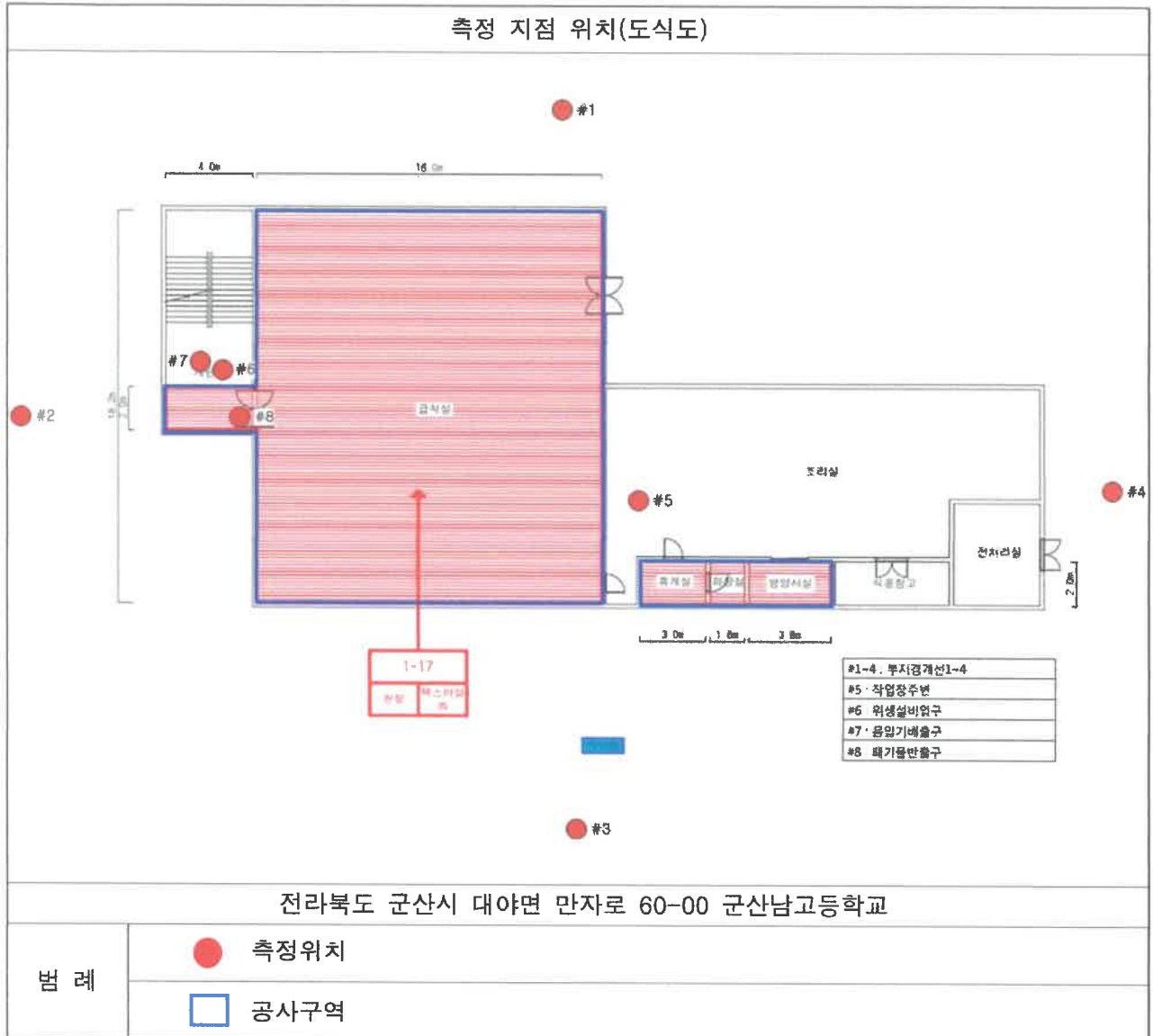
전라북도 군산시장 귀하

첨부서류	「산업안전보건법 시행규칙」 별지 제17호의6서식의 석면해체·제거작업 신고서 사본	수수료 없음
------	--	-----------

1-1. 측정 결과

측정 일시	2017년 12월 30일				
측정 결과	시료번호	측정 지점	측정 결과(f/cc)	검출 석면	초과여부
	1	부지경계선1	0.0020	-	기준치미만
	2	부지경계선2	0.0018	-	기준치미만
	3	부지경계선3	0.0016	-	기준치미만
	4	부지경계선4	0.0018	-	기준치미만
	5	작업장주변	0.0029	-	기준치미만
	6	위생설비입구	0.0041	-	기준치미만
	7	음압기공기배출구	0.0057	-	기준치미만
	8	폐기물반출구	0.0037	-	기준치미만

2-1. 측정 지점 위치(도식도)



측정사진





㈜아셈환경연구원

측정내용: 식면비산정도측정
측정일시: 2017년 12월 30일
의뢰기관: (유한)일도산업개발
분석기관: ㈜아셈환경연구원
측정장소: 전라북도 군산시 대야면 만자로 60-00 군산남고등학교

시료정보

시료번호: #1 ~ #8
시료접수일: 2017.12.30
채기량(L): 400~2,400
필터지름(mm): 25

분석일자: 2017.12.30

분석정보

분석법: NMAM 7400, A rule
레티클: Walton Beckett 그레티클
현미경: 위상차현미경(Nikon ECLIPSE 80i)
W-B 그레티클의 계수면적: 0.00785mm^2
유효시료채취면적: 385mm^2

분석자명: 고강영

시료 분석 결과 (뒷 면 별첨)

시료 분석 결과										
작업 후 측정 결과	Sample no.	Location	Flow(lpm)	Time(min)	Volume	Fibers	Fields	Fibers/㎍	Fibers/cc	기준치초과여부
	#1	부지경계선1	12.580	192	2,415	10	100	12.7325	0.0020	미만
	#2	부지경계선2	12.537	192	2,407	9	100	11.4593	0.0018	미만
	#3	부지경계선3	12.536	192	2,407	8	100	10.1860	0.0016	미만
	#4	부지경계선4	12.550	192	2,410	9	100	11.4593	0.0018	미만
	#5	작업장주변	12.535	96	1,203	7	100	8.9128	0.0029	미만
	#6	위생설비입구	12.520	32	401	10	300	4.2442	0.0041	미만
	#7	음압기공기배출구	12.531	32	401	14	300	5.9418	0.0057	미만
	#8	폐기물반출구	12.507	32	400	9	300	3.8198	0.0037	미만
	B1	-				0	100			
	B2	-				0	100			

*석면농도기준(석면안전관리법 시행령 제38조(석면농도기준) : 0.01개/cc)

※ 이 분석결과는 법적인 소송과 관련하여 사용되어서는 안됩니다.

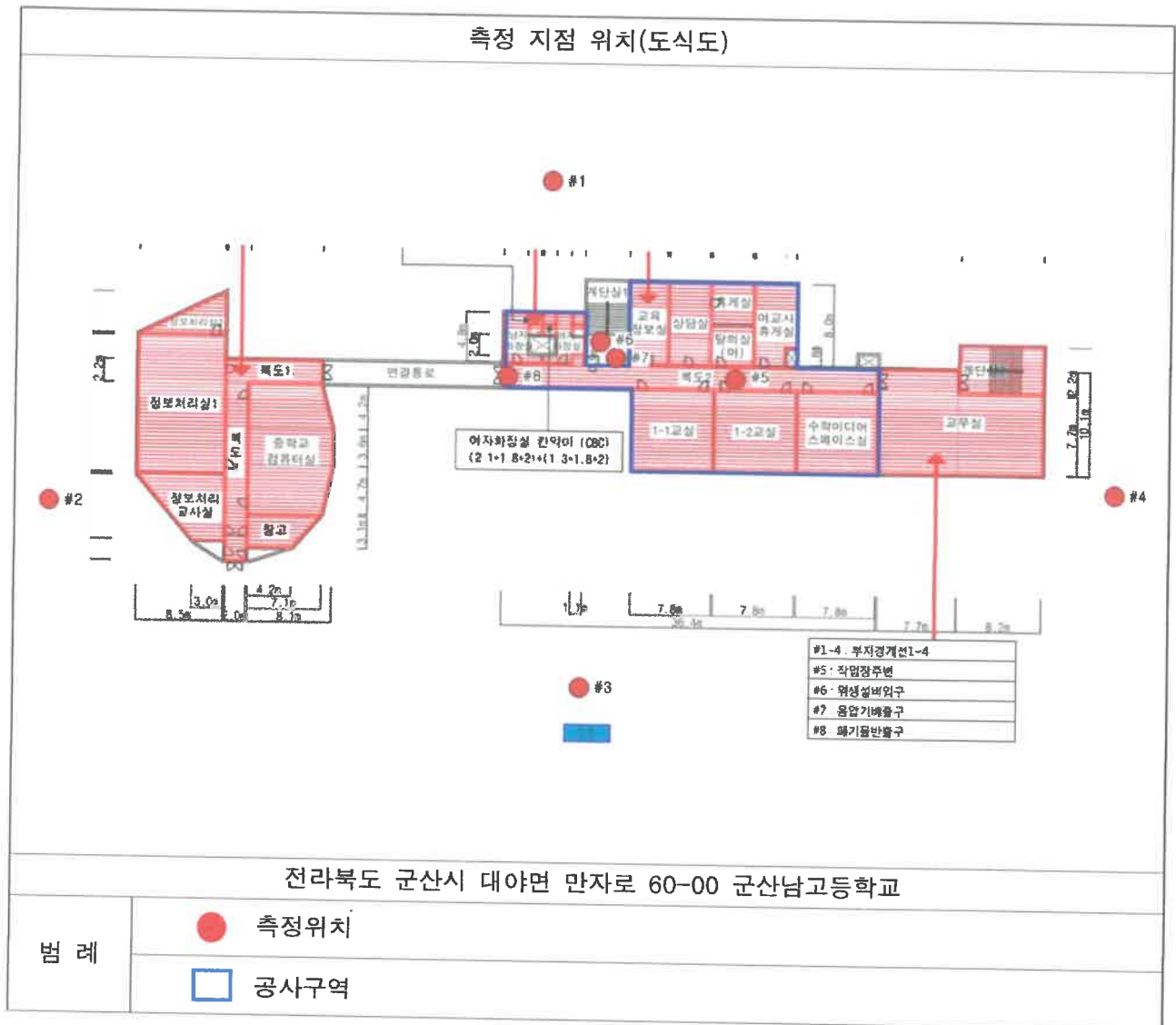
※ 본 시료는 별도의 요청이 없을 시 결과 발송 후 30일 후에 폐기처분 됩니다.

또한 위 서명란에 서명이 되어있지 않은 보고서의 경우 어떠한 경우에도 인정되지 않으며, 무단 복사를 금합니다.

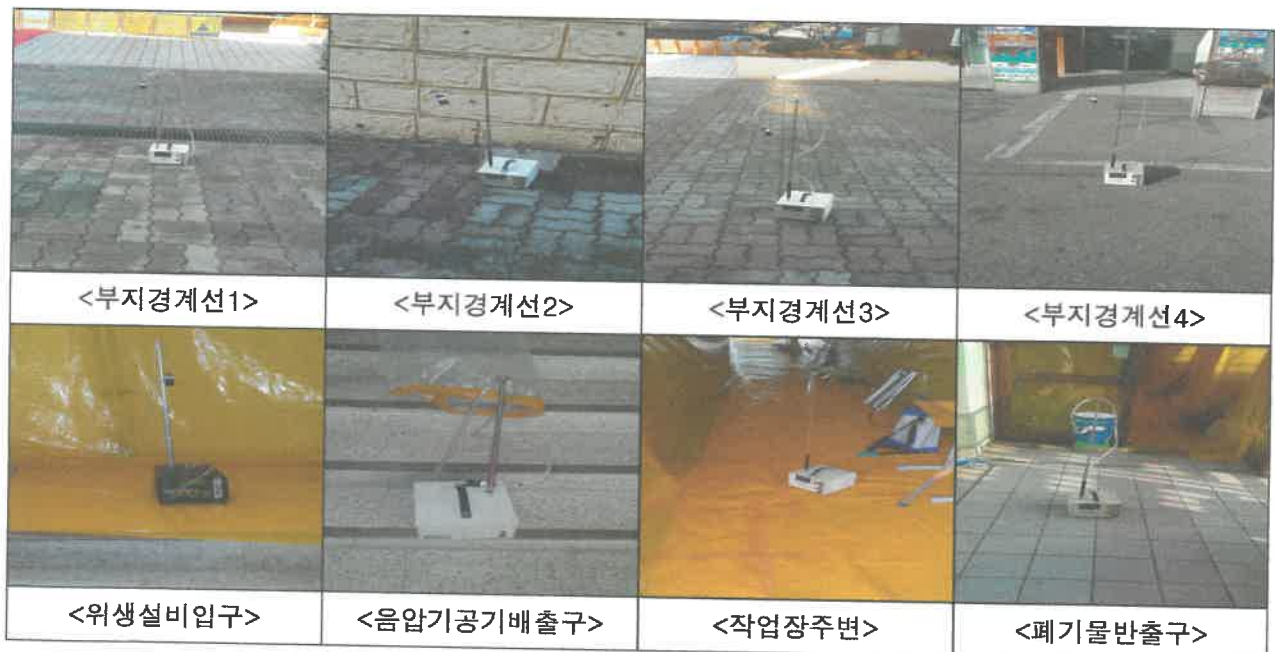
1-1. 측정 결과

측정 일시	2017년 12월 31일				
측정 결과	시료번호	측정 지점	측정 결과(f/cc)	검출 석면	초과여부
	1	부지경계선1	0.0018	-	기준치미만
	2	부지경계선2	0.0016	-	기준치미만
	3	부지경계선3	0.0018	-	기준치미만
	4	부지경계선4	0.0020	-	기준치미만
	5	작업장주변	0.0033	-	기준치미만
	6	위생설비입구	0.0041	-	기준치미만
	7	음압기공기배출구	0.0049	-	기준치미만
	8	폐기물반출구	0.0041	-	기준치미만

2-1. 측정 지점 위치(도식도)



측정사진





㈜아셈 환경연구원

측정내용: 석면비산정도측정

측정일시: 2017년 12월 31일

의뢰기관: (유한)일도산업개발

분석기관: ㈜아셈 환경연구원

측정장소: 전라북도 군산시 대야면 만자로 60-00 군산남고등학교

시료정보

시료번호: #1 ~ #8

시료접수일: 2017.12.31

채기량(L): 400~2,400

필터지름(mm): 25

분석정보

분석법: NMAM 7400, A rule


레티클: Walton Beckett 그레티클

현미경: 위상차현미경(Nikon ECLIPSE 80i)

W-B 그레티클의 계수면적: 0.00785mm²

유효시료채취면적: 385mm²

분석일자: 2017.12.31

분석자명: 고강영 

시료 분석 결과 (뒷면 별첨)

시료 분석 결과										
작업 후 측정 결과	Sample no.	Location	Flow(lpm)	Time(min)	Volume	Fibers	Fields	Fibers/㎎ ³	Fibers/cc	기준치초과여부
	#1	부지경계선1	12.565	192	2,412	9	100	11.4593	0.0018	미만
	#2	부지경계선2	12.537	192	2,407	8	100	10.1860	0.0016	미만
	#3	부지경계선3	12.536	192	2,407	9	100	11.4593	0.0018	미만
	#4	부지경계선4	12.550	192	2,410	10	100	12.7325	0.0020	미만
	#5	작업장주변	12.535	96	1,203	8	100	10.1860	0.0033	미만
	#6	위생설비입구	12.555	32	402	10	300	4.2442	0.0041	미만
	#7	음압기공기배출구	12.531	32	401	12	300	5.0930	0.0049	미만
	#8	폐기물반출구	12.532	32	401	10	300	4.2442	0.0041	미만
B1	-					0	100			
B2	-					0	100			

*석면농도기준(석면안전관리법 시행령 제38조(석면농도기준) : 0.01개/cc)

※ 이 분석결과는 법적인 소송과 관련하여 사용되어서는 안됩니다.

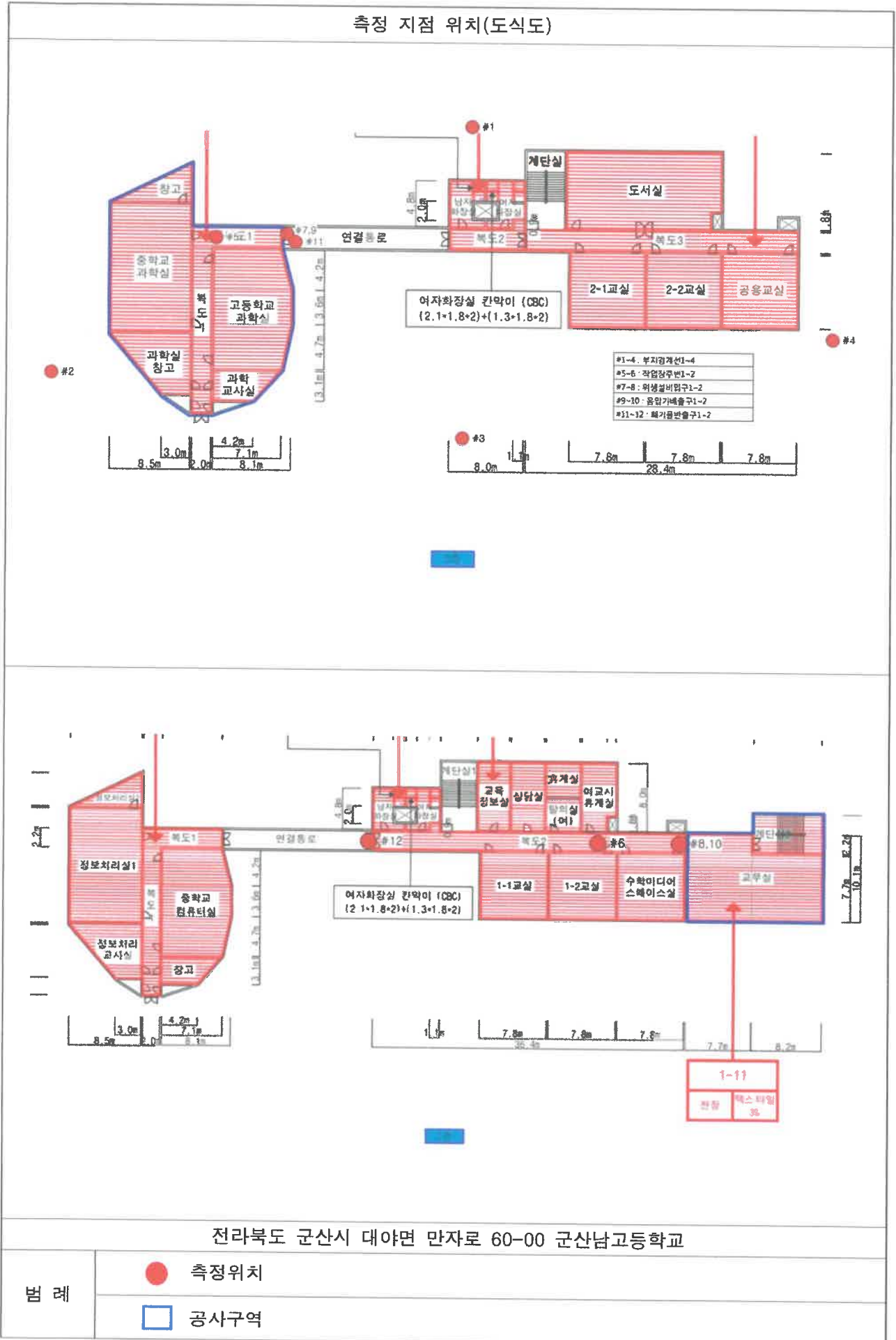
※ 본 시료는 별도의 요청이 없을 시 결과 발송 후 30일 후에 폐기처분 됩니다.

또한 위 서명란에 서명이 되어있지 않은 보고서의 경우 어떠한 경우에도 인정되지 않으며, 무단 복사를 금합니다.

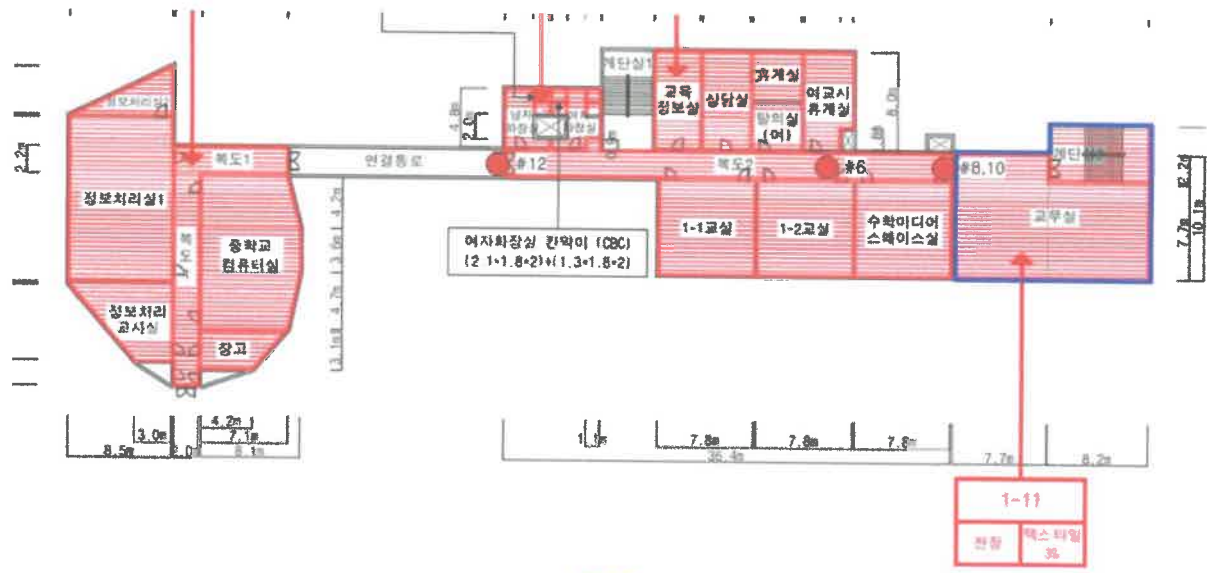
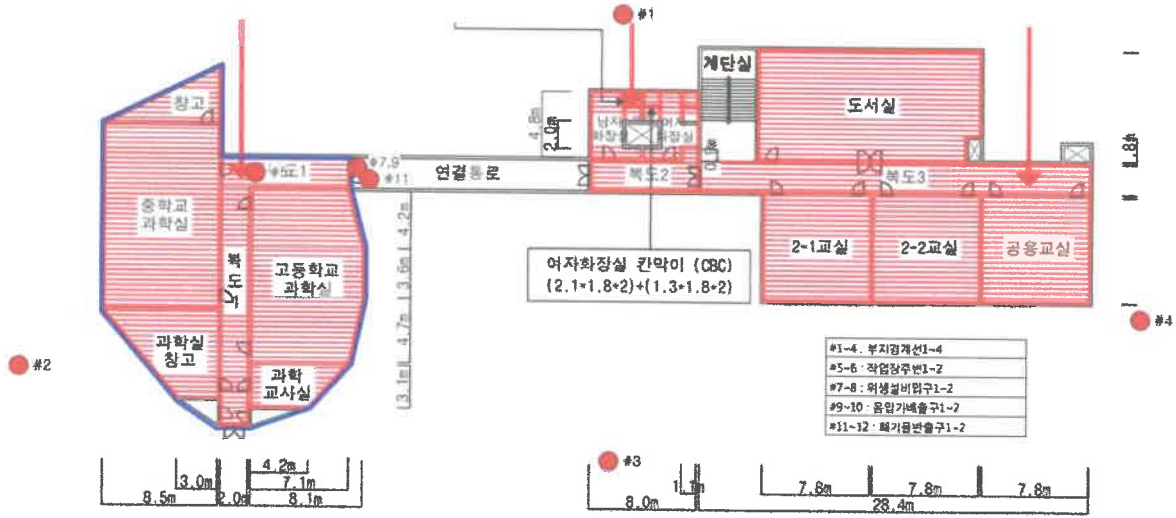
1-1. 측정 결과

측정 일시	2018년 01월 01일				
측정 결과	시료번호	측정 지점	측정 결과(f/cc)	검출 석면	초과여부
	1	부지경계선1	0.0020	-	기준치미만
	2	부지경계선2	0.0018	-	기준치미만
	3	부지경계선3	0.0016	-	기준치미만
	4	부지경계선4	0.0014	-	기준치미만
	5	작업장주변1	0.0037	-	기준치미만
	6	작업장주변2	0.0037	-	기준치미만
	7	위생설비입구1	0.0033	-	기준치미만
	8	위생설비입구2	0.0041	-	기준치미만
	9	음압기공기배출구1	0.0057	-	기준치미만
	10	음압기공기배출구2	0.0065	-	기준치미만
	11	폐기물반출구1	0.0041	-	기준치미만
	12	폐기물반출구2	0.0037	-	기준치미만

2-1. 측정 지점 위치(도식도)



측정 지점 위치(도식도)



측정사진

			
<부지경계선1>	<부지경계선2>	<부지경계선3>	<부지경계선4>
			
<작업장주변1>	<작업장주변2>	<위생설비입구1>	<위생설비입구2>
			
<음압기배출구1>	<음압기배출구2>	<폐기물반출구1>	<폐기물반출구2>



㈜아셈환경연구원

측정내용: 석면비산정도측정

측정일시: 2018년 01월 01일

의뢰기관: (유한)일도산업개발

분석기관: ㈜아셈환경연구원

측정장소: 전라북도 군산시 대야면 만자로 60-00 군산남고등학교

시료정보

시료번호: #1 ~ #12

시료접수일: 2018.01.01

채기량(L): 400~2,400

필터지름(mm): 25

분석일자: 2018.01.01

분석정보

분석법: NMAM 7400, A rule

레티클: Walton Beckett 그라티쿨

현미경: 위상차현미경(Nikon ECLIPSE 80i)

W-B 그라티쿨의 계수면적: 0.00785mm^2

유효시료채취면적: 385mm^2

분석자명: 고강영



시료 분석 결과 (뒷면 별첨)

시료 분석 결과										
작업 후 측정 결과	Sample no.	Location	Flow(lpm)	Time(min)	Volume	Fibers	Fields	Fibers/㎠	Fibers/cc	기준치초과여부
	#1	부지경계선1	12.565	192	2,412	10	100	12.7325	0.0020	미만
	#2	부지경계선2	12.537	192	2,407	9	100	11.4593	0.0018	미만
	#3	부지경계선3	12.536	192	2,407	8	100	10.1860	0.0016	미만
	#4	부지경계선4	12.535	192	2,407	7	100	8.9128	0.0014	미만
	#5	작업장주변1	12.535	96	1,203	9	100	11.4593	0.0037	미만
	#6	작업장주변2	12.555	96	1,205	9	100	11.4593	0.0037	미만
	#7	위생설비입구1	12.531	32	401	8	300	3.3953	0.0033	미만
	#8	위생설비입구2	12.555	32	402	10	300	4.2442	0.0041	미만
	#9	음압기공기배출구1	12.545	32	401	14	300	5.9418	0.0057	미만
	#10	음압기공기배출구2	12.538	32	401	16	300	6.7907	0.0065	미만
	#11	폐기물반출구1	12.565	32	402	10	300	4.2442	0.0041	미만
	#12	폐기물반출구2	12.525	32	401	9	300	3.8198	0.0037	미만
	B1	-				0	100			
	B2	-				0	100			

*석면농도기준(석면안전관리법 시행령 제38조(석면농도기준) : 0.01개/cc)

※ 이 분석결과는 법적인 소송과 관련하여 사용되어서는 안됩니다.

※ 본 시료는 별도의 요청이 없을 시 결과 발송 후 30일 후에 폐기처분 됩니다.

또한 위 서명란에 서명이 되어있지 않은 보고서의 경우 어떠한 경우에도 인정되지 않으며, 무단 복사를 금합니다.

석면해체·제거 사업장의 석면비산 측정 결과보고서

접수번호	접수일			
제출인	상호(대표자) (유한)일도산업개발		사업자등록번호 402-81-71355	
	주소 전라북도 임실군 신평면 석등슬치로 362(신평면)			
건축물	건물명(공사명) 옥구중 본관동 석면철거공사		위치 전라북도 군산시 대야면 만자로 60-00 군산남고등학교	
	연면적(㎡)		작업기간 : 2017.12.28. ~ 2018.01.26.	
	석면건축자재[길이(m)·면적(㎡)·부피(㎥)] - 2431.22㎡			
측정기관	대표자 고강영		사업자등록번호 410-86-24557	
	주소 전북 군산시 축동안3길 24, 한성빌딩 3F (주)아쌈환경연구원			
측정 일시	2018년 01월 02일 (1일간)			
측정 결과	시료번호	측정 지점	측정 결과(f/cc)	검출 석면
	뒷면 별첨			

측정 지점 위치(도식도)

뒷면 별첨

「석면안전관리법」 제28조제2항 및 같은 법 시행규칙 제39조제2항에 따라 석면해체·제거 사업장의 석면 비산 측정 결과를 제출합니다.

2018 년 01 월 03 일

제출인 (유한)일도산업개발 대표자 곽범수 (서명 또는 인)



전라북도 군산시장 귀하

첨부서류	「산업안전보건법 시행규칙」 별지 제17호의6서식의 석면해체·제거작업 신고서 사본	수수료 없음
------	--	-----------

1-1. 측정 결과

측정 일시	2018년 01월 02일				
측정 결과	시료번호	측정 지점	측정 결과(f/cc)	검출 석면	초과여부
	1	부지경계선1	0.0020	-	기준치미만
	2	부지경계선2	0.0020	-	기준치미만
	3	부지경계선3	0.0018	-	기준치미만
	4	부지경계선4	0.0014	-	기준치미만
	5	작업장주변	0.0033	-	기준치미만
	6	위생설비입구	0.0041	-	기준치미만
	7	음압기공기배출구	0.0053	-	기준치미만
	8	폐기물반출구	0.0041	-	기준치미만

2-1. 측정 지점 위치(도식도)



측정사진





㈜아셈환경연구원

측정내용: 석면비산정도측정

측정일시: 2018년 01월 02일

의뢰기관: (유한)일도산업개발

분석기관: ㈜아셈환경연구원

측정장소: 전라북도 군산시 대야면 만자로 60-00 군산남고등학교

시료정보

시료번호: #1 ~ #8

시료접수일: 2018.01.02

채기량(L): 400~2,400

필터지름(mm): 25

분석정보

분석법: NMAM 7400, A rule

레티클: Walton Beckett 그라티클

현미경: 위상차현미경(Nikon ECLIPSE 80i)

W-B 그라티클의 계수면적: 0.00785mm^2

유효시료채취면적: 385mm^2

분석일자: 2018.01.02

분석자명: 고강영



시료 분석 결과 (뒷면 별첨)

시료 분석 결과										
작업 후 측정 결과	Sample no.	Location	Flow(lpm)	Time(min)	Volume	Fibers	Fields	Fibers/㎡	Fibers/cc	기준치초과여부
	#1	부지경계선1	12.565	192	2,412	10	100	12.7325	0.0020	미만
	#2	부지경계선2	12.537	192	2,407	10	100	12.7325	0.0020	미만
	#3	부지경계선3	12.536	192	2,407	9	100	11.4593	0.0018	미만
	#4	부지경계선4	12.550	192	2,410	7	100	8.9128	0.0014	미만
	#5	작업장주변	12.535	96	1,203	8	100	10.1860	0.0033	미만
	#6	위생설비입구	12.555	96	1,205	10	100	12.7325	0.0041	미만
	#7	음압기공기배출구	12.531	32	401	13	300	5.5174	0.0053	미만
	#8	폐기물반출구	12.532	32	401	10	300	4.2442	0.0041	미만
B1	-					0	100			
B2	-					0	100			

*석면농도기준(석면안전관리법 시행령 제38조(석면농도기준) : 0.01개/cc)

※ 이 분석결과는 법적인 소송과 관련하여 사용되어서는 안됩니다.

※ 본 시료는 별도의 요청이 없을 시 결과 발송 후 30일 후에 폐기처분 됩니다.

또한 위 서명란에 서명이 되어있지 않은 보고서의 경우 어떠한 경우에도 인정되지 않으며, 무단 복사를 금합니다.

석면해체·제거 사업장의 석면비산 측정 결과보고서

접수번호	접수일									
제출인	상호(대표자) (유한)일도산업개발 주소 전라북도 임실군 신평면 석등솔치로 362(신평면)	사업자등록번호 402-81-71355								
	건물명(공사명) 옥구중 본관동 석면철거공사 연면적(m ²)	위치 전라북도 군산시 대야면 만자로 60-00 군산남고등학교 작업기간 : 2017.12.28. ~ 2018.01.26.								
석면건축자재 [길이(m) · 면적(m ²) · 부피(m ³)] - 2431.22m ³										
측정기관	대표자 고강영 주소 전북 군산시 축동안3길 24, 한성빌딩 3F (주)아셈환경연구원	사업자등록번호 410-86-24557								
	측정 일시 2018년 01월 03일 (1일간)									
측정 결과	<table border="1" style="width: 100%; border-collapse: collapse;"> <tr> <th style="width: 25%;">시료번호</th> <th style="width: 25%;">측정 지점</th> <th style="width: 25%;">측정 결과(f/cc)</th> <th style="width: 25%;">검출 석면</th> </tr> <tr> <td colspan="4" style="text-align: center;">뒷면 별첨</td> </tr> </table>	시료번호	측정 지점	측정 결과(f/cc)	검출 석면	뒷면 별첨				
	시료번호	측정 지점	측정 결과(f/cc)	검출 석면						
뒷면 별첨										
측정 지점 위치(도식도)										
뒷면 별첨										

「석면안전관리법」 제28조제2항 및 같은 법 시행규칙 제39조제2항에 따라 석면해체·제거 사업장의 석면 비산 측정 결과를 제출합니다.

2018 년 01 월 04 일

제출인 (유한)일도산업개발 대표자 곽범수 (서명 또는 인)



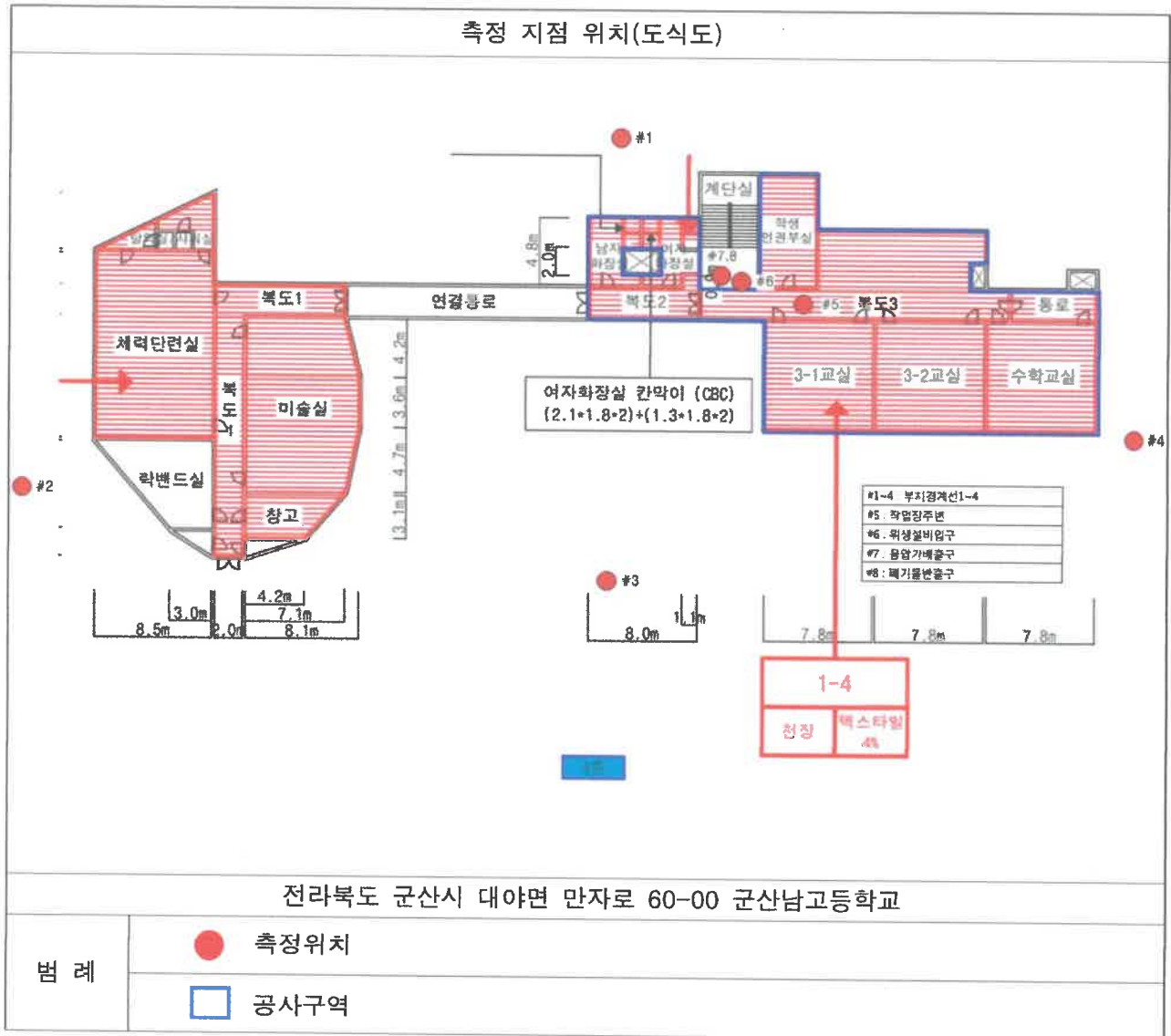
전라북도 군산시장 귀하

첨부서류	「산업안전보건법 시행규칙」 별지 제17호의6서식의 석면해체·제거작업 신고서 사본	수수료 없음
------	--	-----------

1-1. 측정 결과

측정 일시	2018년 01월 03일				
측정 결과	시료번호	측정 지점	측정 결과(f/cc)	검출 석면	초과여부
	1	부지경계선1	0.0018	-	기준치미만
	2	부지경계선2	0.0020	-	기준치미만
	3	부지경계선3	0.0018	-	기준치미만
	4	부지경계선4	0.0016	-	기준치미만
	5	작업장주변	0.0033	-	기준치미만
	6	위생설비입구	0.0041	-	기준치미만
	7	음압기공기배출구	0.0065	-	기준치미만
	8	폐기물반출구	0.0037	-	기준치미만

2-1. 측정 지점 위치(도식도)



측정사진





㈜아셈환경연구원

측정내용: 석면비산정도측정
측정일시: 2018년 01월 03일
의뢰기관: (유한)일도산업개발
분석기관: ㈜아셈환경연구원
측정장소: 전라북도 군산시 대야면 만자로 60-00 군산남고등학교


시료정보

시료번호: #1 ~ #8
시료접수일: 2018.01.03
채기량(L): 400~2,400
필터지름(mm): 25

분석일자: 2018.01.03

분석정보

분석법: NMAM 7400, A rule
레티클: Walton Beckett 그라티클
현미경: 위상차현미경(Nikon ECLIPSE 80i)
W-B 그라티클의 계수면적: 0.00785mm^2
유효시료채취면적: 385mm^2

분석자명: 고강영 

시료 분석 결과 (뒷면 별첨)

시료 분석 결과										
작업 후 측정 결과	Sample no.	Location	Flow(lpm)	Time(min)	Volume	Fibers	Fields	Fibers/㎍	Fibers/cc	기준치초과여부
	#1	부지경계선1	12.575	192	2,414	9	100	11.4593	0.0018	미만
	#2	부지경계선2	12.525	192	2,405	10	100	12.7325	0.0020	미만
	#3	부지경계선3	12.536	192	2,407	9	100	11.4593	0.0018	미만
	#4	부지경계선4	12.550	192	2,410	8	100	10.1860	0.0016	미만
	#5	작업장주변	12.535	96	1,203	8	100	10.1860	0.0033	미만
	#6	위생설편입구	12.575	32	402	10	300	4.2442	0.0041	미만
	#7	음압기공기배출구	12.531	32	401	16	300	6.7907	0.0065	미만
	#8	폐기물반출구	12.532	32	401	9	300	3.8198	0.0037	미만
B1	-					0	100			
B2	-					0	100			

*석면농도기준(석면안전관리법 시행령 제38조(석면농도기준) : 0.01개/cc)

※ 이 분석결과는 법적인 소송과 관련하여 사용되어서는 안됩니다.

※ 본 시료는 별도의 요청이 없을 시 결과 발송 후 30일 후에 폐기처분 됩니다.

또한 위 서명란에 서명이 되어있지 않은 보고서의 경우 어떠한 경우에도 인정되지 않으며, 무단 복사를 금합니다.

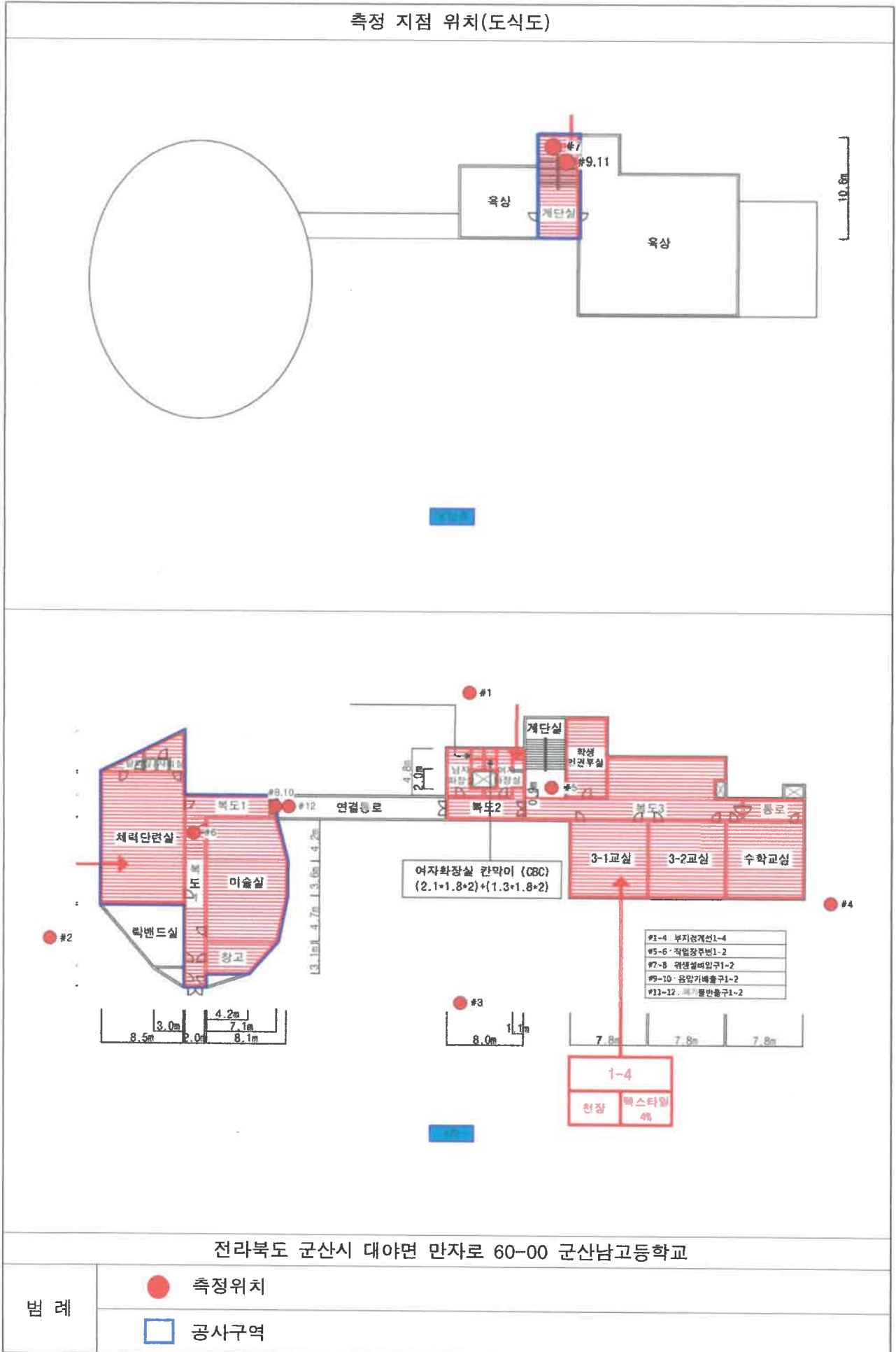
석면해체·제거 사업장의 석면비산 측정 결과보고서

접수번호	접수일			
제출인	상호(대표자) (유한)일도산업개발 주소 전라북도 임실군 신평면 석등슬치로 362(신평면)	사업자등록번호 402-81-71355		
	건물명(공사명) 옥구중 본관동 석면철거공사 연면적(m ²)			
석면건축자재[길이(m)·면적(m ²)·부피(m ³)] - 2431.22m ³		위치 전라북도 군산시 대야면 만자로 60-00 군산남고등학교 작업기간 : 2017.12.28. ~ 2018.01.26.		
측정기관	대표자 고강영	사업자등록번호 410-86-24557		
	주 소 전북 군산시 축동안3길 24, 한성빌딩 3F (주)아쌤환경연구원			
측정 일시	2018년 01월 04일 (1일간)			
측정 결과	시료번호	측정 지점	측정 결과(f/cc)	검출 석면
	뒷면 별첨			
측정 지점 위치(도식도)				
뒷면 별첨				
「석면안전관리법」 제28조제2항 및 같은 법 시행규칙 제39조제2항에 따라 석면해체·제거 사업장의 석면 비산 측정 결과를 제출합니다.				
2018 년 01 월 05 일				
제출인 (유한)일도산업개발 대표자 곽범수 (서명 또는 인)				
전라북도 군산시장 귀하				
첨부서류	「산업안전보건법 시행규칙」 별지 제17호의6서식의 석면해체·제거작업 신고서 사본			수수료 없음

1-1. 측정 결과

측정 일시	2018년 01월 04일				
측정 결과	시료번호	측정 지점	측정 결과(f/cc)	검출 석면	초과여부
	1	부지경계선1	0.0020	-	기준치미만
	2	부지경계선2	0.0018	-	기준치미만
	3	부지경계선3	0.0016	-	기준치미만
	4	부지경계선4	0.0014	-	기준치미만
	5	작업장주변1	0.0024	-	기준치미만
	6	작업장주변2	0.0024	-	기준치미만
	7	위생설비입구1	0.0037	-	기준치미만
	8	위생설비입구2	0.0037	-	기준치미만
	9	음압기공기배출구1	0.0057	-	기준치미만
	10	음압기공기배출구2	0.0049	-	기준치미만
	11	폐기물반출구1	0.0041	-	기준치미만
	12	폐기물반출구2	0.0045	-	기준치미만

2-1. 측정 지점 위치(도식도)



측정 사진

			
<부지경계선1>	<부지경계선2>	<부지경계선3>	<부지경계선4>
			
<작업장주변1>	<작업장주변2>	<위생설비입구1>	<위생설비입구2>
			
<음압기공기배출구1>	<음압기공기배출구2>	<폐기물반출구1>	<폐기물반출구2>



㈜아셈환경연구원

측정내용: 석면비산정도측정
측정일시: 2018년 01월 04일
의뢰기관: (유한)일도산업개발
분석기관: ㈜아셈환경연구원
측정장소: 전라북도 군산시 대야면 만자로 60-00 군산남고등학교

시료정보

시료번호: #1 ~ #12
시료접수일: 2018.01.04
채기량(L): 400~2,400
필터지름(mm): 25

분석일자: 2018.01.04

분석정보

분석법: NMAM 7400, A rule
레티클: Walton Beckett 그레티클
현미경: 위상차현미경(Nikon ECLIPSE 80i)
W-B 그레티클의 계수면적: 0.00785mm²
유효시료채취면적: 385mm²

분석자명: 고강영



시료 분석 결과 (뒷면 별첨)

시료 분석 결과										
작업 후 측정 결과	Sample no.	Location	Flow(lpm)	Time(min)	Volume	Fibers	Fields	Fibers/㎡	Fibers/cc	기준치초과여부
	#1	부지경계선1	12.570	192	2,413	10	100	12.7325	0.0020	미만
	#2	부지경계선2	12.552	192	2,410	9	100	11.4593	0.0018	미만
	#3	부지경계선3	12.536	192	2,407	8	100	10.1860	0.0016	미만
	#4	부지경계선4	12.535	192	2,407	7	100	8.9128	0.0014	미만
	#5	작업장주변1	12.535	96	1,203	6	100	7.6395	0.0024	미만
	#6	작업장주변2	12.555	96	1,205	6	100	7.6395	0.0024	미만
	#7	위생실비입구1	12.514	32	400	9	300	3.8198	0.0037	미만
	#8	위생실비입구2	12.540	32	401	9	300	3.8198	0.0037	미만
	#9	음압기공기배출구1	12.545	32	401	14	300	5.9418	0.0057	미만
	#10	음압기공기배출구2	12.528	32	401	12	300	5.0930	0.0049	미만
	#11	폐기물반출구1	12.565	32	402	10	300	4.2442	0.0041	미만
	#12	폐기물반출구2	12.545	32	401	11	300	4.6686	0.0045	미만
	B1	-				0	100			
	B2	-				0	100			

*석면농도기준(석면안전관리법 시행령 제38조(석면농도기준) : 0.01개/cc)

* 이 분석결과는 법적인 소송과 관련하여 사용되어서는 안됩니다.

* 본 시료는 별도의 요청이 없을 시 결과 발송 후 30일 후에 폐기처분 됩니다.

또한 위 서명란에 서명이 되어있지 않은 보고서의 경우 어떠한 경우에도 인정되지 않으며, 무단 독사를 금합니다.

석면해체·제거 사업장의 석면비산 측정 결과보고서

접수번호	접수일			
제출인	상호(대표자) (유한)일도산업개발	사업자등록번호 402-81-71355		
	주소 전라북도 임실군 신평면 석등솔치로 362(신평면)			
건축물	건물명(공사명) 옥구중 본관동 석면철거공사	위치 전라북도 군산시 대야면 만자로 60-00 군산남고등학교		
	연면적(㎡)	작업기간 : 2017.12.28. ~ 2018.01.26.		
	석면건축자재 [길이(m)·면적(㎡)·부피(㎡)] - 2431.22㎡			
측정기관	대표자 고강영	사업자등록번호 410-86-24557		
	주소 전북 군산시 축동안3길 24, 한성빌딩 3F (주)아쌤환경연구원			
측정 일시	2018년 01월 05일 (1일간)			
측정 결과	시료번호	측정 지점	측정 결과(f/cc)	검출 석면
	뒷면 별첨			
측정 지점 위치(도식도)				
뒷면 별첨				
<p>「석면안전관리법」 제28조제2항 및 같은 법 시행규칙 제39조제2항에 따라 석면해체·제거 사업장의 석면 비산 측정 결과를 제출합니다.</p>				
2018 년 01 월 06 일 제출인 (유한)일도산업개발 대표자 곽 별 수 (인) 또는 인)				
전라북도 군산시장 귀하				
첨부서류	「산업안전보건법 시행규칙」 별지 제17호의6서식의 석면해체·제거작업 신고서 사본			수수료 없음

1-1. 측정 결과

측정 일시	2018년 01월 05일				
측정 결과	시료번호	측정 지점	측정 결과(f/cc)	검출 석면	초과여부
	1	폐기물보관지점	0.0041	-	기준치미만

2-1. 측정 지점 위치(도식도)

측정 지점 위치(도식도)

#1 : 폐기물보관지점

전라북도 군산시 대야면 만자로 60-00 군산남고등학교

범례	● 측정위치
----	--------

측정 사진

<폐기물보관지점>			



㈜아셈환경연구원

측정내용: 석면비산정도측정

측정일시: 2018년 01월 05일

의뢰기관: (유한)일도산업개발

분석기관: ㈜아셈환경연구원

측정장소: 전라북도 군산시 대야면 만자로 60-00 군산남고등학교

시료정보

시료번호: #1

시료접수일: 2018.01.05

채기량(L): 400~2,400

필터지름(mm): 25

분석일자: 2018.01.05

분석정보

분석법: NMAM 7400, A rule

레티클: Walton Beckett 그레티클

현미경: 위상차현미경(Nikon ECLIPSE 80i)

W-B 그레티클의 계수면적: 0.00785mm²

유효시료채취면적: 385mm²

분석자명: 고강영



시료 분석 결과 (뒷면 별첨)

시료 분석 결과										
작업 후 측정 결과	Sample no.	Location	Flow(lpm)	Time(min)	Volume	Fibers	Fields	Fibers/㎍	Fibers/cc	기준치초과여부
	#1	폐기물보관지점	12.570	32	402	10	300	4.2442	0.0041	미만
	B1	-				0	100			
	B2	-				0	100			

*석면농도기준(석면안전관리법 시행령 제38조(석면농도기준) : 0.01개/cc)

※ 이 분석결과는 법적인 소송과 관련하여 사용되어서는 안됩니다.

※ 본 시료는 별도의 요청이 없을 시 결과 발송 후 30일 후에 폐기처분 됩니다.

또한 위 서명란에 서명이 되어있지 않은 보고서의 경우 어떠한 경우에도 인정되지 않으며, 무단 복사를 금합니다.

석면해체·제거 사업장의 석면비산 측정 결과보고서

접수번호	접수일			
제출인	상호(대표자) (유한)일도산업개발 주소 전라북도 임실군 신평면 석등솔치로 362(신평면)	사업자등록번호 402-81-71355		
	건물명(공사명) 옥구중 본관동 석면철거공사 연면적(m ²)			
석면건축자재[길이(m)·면적(m ²)·부피(m ³)] - 2431.22m ³				
건축물	위치 전라북도 군산시 대야면 만자로 60-00 군산남고등학교	작업기간 : 2017.12.28. ~ 2018.01.26.		
	대표자 고강영 주소 전북 군산시 축동안3길 24, 한성빌딩 3F (주)아쌤환경연구원			
측정기관	사업자등록번호 410-86-24557			
측정 일시	2018년 01월 06일 (1일간)			
측정 결과	시료번호	측정 지점	측정 결과(f/cc)	검출 석면
	뒷면 별첨			

측정 지점 위치(도식도)

뒷면 별첨

「석면안전관리법」 제28조제2항 및 같은 법 시행규칙 제39조제2항에 따라 석면해체·제거 사업장의 석면 비산 측정 결과를 제출합니다.

2018년 01월 08일

제출인 (유한)일도산업개발 대표자 곽범수 (서명 또는 인)



전라북도 군산시장 귀하

첨부서류	「산업안전보건법 시행규칙」 별지 제17호의6서식의 석면해체·제거작업 신고서 사본	수수료 없음
------	--	-----------

1-1. 측정 결과

측정 일시	2018년 01월 06일				
측정 결과	시료번호	측정 지점	측정 결과(f/cc)	검출 석면	초과여부
	1	폐기물보관지점	0.0033	-	기준치미만

2-1. 측정 지점 위치(도식도)

측정 지점 위치(도식도)

전라북도 군산시 대야면 만자로 60-00 군산남고등학교

범 례	● 측정위치
-----	--------

측정 사진

<폐기물보관지점>			



㈜아셈환경연구원

측정내용: 석면비산정도측정
측정일시: 2018년 01월 06일
의뢰기관: (유한)일도산업개발
분석기관: ㈜아셈환경연구원
측정장소: 전라북도 군산시 대야면 만자로 60-00 군산남고등학교

시료정보

시료번호: #1
시료접수일: 2018.01.06
채기량(L): 400~2,400
필터지름(mm): 25

분석일자: 2018.01.06

분석정보

분석법: NMAM 7400, A rule
레티클: Walton Beckett 그레티클
현미경: 위상차현미경(Nikon ECLIPSE 80i)
W-B 그레티클의 계수면적: 0.00785mm^2
유효시료채취면적: 385mm^2

분석자명: 고강영



시료 분석 결과 (뒷면 별첨)

시료 분석 결과										
작업 후 측정 결과	Sample no.	Location	Flow(lpm)	Time(min)	Volume	Fibers	Fields	Fibers/㎍	Fibers/cc	기준치초과여부
	#1	폐기물보관지점	12.560	32	402	8	300	3.3953	0.0033	미만
	B1	-				0	100			
	B2	-				0	100			

*석면농도기준(석면안전관리법 시행령 제38조(석면농도기준) : 0.01개/cc)

※ 이 분석결과는 법적인 소송과 관련하여 사용되어서는 안됩니다.

※ 본 시료는 별도의 요청이 없을 시 결과 발송 후 30일 후에 폐기처분 됩니다.

또한 위 서명란에 서명이 되어있지 않은 보고서의 경우 어떠한 경우에도 인정되지 않으며, 무단 복사를 금합니다.