

석면해체·제거 사업장의 석면비산 측정 결과보고서

접수번호	접수일			
제출인	상호(대표자) (유)케이에스환경건설	사업자등록번호		
	주소 전라북도 군산시 외항로 83			
건축물	건물명(공사명) 전북외국어고 특별교실동 석면해체 공사	위치 전라북도 군산시 해망로 525 전북외국어고등학교		
	연면적(m ²)	작업기간 : 2018.02.05 ~ 2018.02.25		
	석면건축자재[길이(m)·면적(m ²)·부피(m ³)] - 2729.28m ³			
측정기관	대표자 고강영	사업자등록번호 410-86-24557		
	주소 전북 군산시 축동안3길 24, 한성빌딩 3F (주)아쌤환경연구원			
측정 일시	2018년 02월 09일 (1일간)			
측정 결과	시료번호	측정 지점	측정 결과(f/cc)	검출 석면
	뒷면 별첨			

측정 지점 위치(도식도)

뒷면 별첨

「석면안전관리법」 제28조제2항 및 같은 법 시행규칙 제39조제2항에 따라 석면해체·제거 사업장의 석면 비산 측정 결과를 제출합니다.

2018 년 02 월 12 일

제출인 (유)케이에스환경건설 대표자 채수연 (서명 또는 인)

전라북도 군산시장 귀하

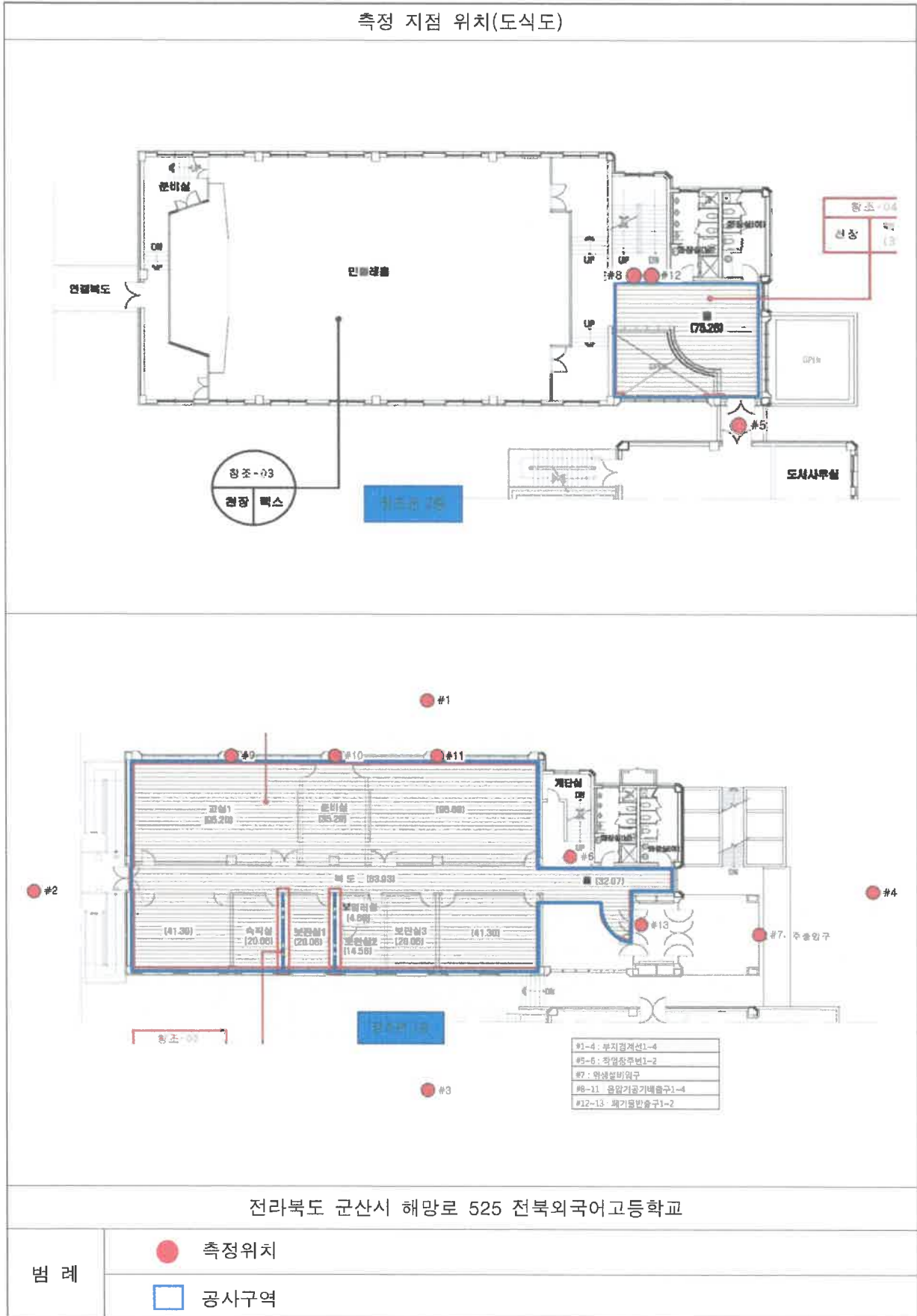


첨부서류	「산업안전보건법 시행규칙」 별지 제17호의6서식의 석면해체·제거작업 신고서 사본	수수료 없음
------	--	-----------

1-1. 측정 결과

측정 일시	2018년 02월 09일				
측정 결과	시료번호	측정 지점	측정 결과(f/cc)	검출 석면	초과여부
	1	부지경계선1	0.0018	-	기준치미만
	2	부지경계선2	0.0020	-	기준치미만
	3	부지경계선3	0.0020	-	기준치미만
	4	부지경계선4	0.0018	-	기준치미만
	5	작업장주변1	0.0032	-	기준치미만
	6	작업장주변2	0.0028	-	기준치미만
	7	위생설비입구	0.0032	-	기준치미만
	8	음압기공기배출구1	0.0057	-	기준치미만
	9	음압기공기배출구2	0.0053	-	기준치미만
	10	음압기공기배출구3	0.0049	-	기준치미만
	11	음압기공기배출구4	0.0041	-	기준치미만
	12	폐기물반출구1	0.0037	-	기준치미만
	13	폐기물반출구2	0.0037	-	기준치미만

2-1. 측정 지점 위치(도식도)



측정사진

			
<부지경계선1>	<부지경계선2>	<부지경계선3>	<부지경계선4>
			
<작업장주변1>	<작업장주변2>	<위생설비입구>	<음압기공기배출구1>
			
<음압기공기배출구2>	<음압기공기배출구3>	<음압기공기배출구4>	<폐기물반출구1>
	-	-	-
<폐기물반출구2>	-	-	-



㈜아셈 환경연구원

측정내용: 석면비산정도측정

측정일시: 2017년 02월 09일

의뢰기관: (유)케이에스환경건설

분석기관: ㈜아셈 환경연구원

측정장소: 전라북도 군산시 해망로 525 전북외국어고등학교

시료정보

시료번호: #1 ~ #13

시료접수일: 2018.02.09

채기량(L): 400~2,400

필터지름(mm): 25

분석일자: 2018.02.09

분석정보

분석법: NMAM 7400, A rule

레티클: Walton Beckett 그레티클

현미경: 위상차현미경(Nikon ECLIPSE 80i)

W-B 그레티클의 계수면적: 0.00785mm²

유효시료채취면적: 385mm²



분석자명: 고강영

시료 분석 결과 (윗면 별첨)

시료 분석 결과

Sample no.	Location	Flow(lpm)	Time(min)	Volume	Fibers	Fields	Fibers/mm ³	Fibers/cc	기준치초과여부
#1	부지경계선1	13.421	180	2,416	9	100	11.4593	0.0018	미만
#2	부지경계선2	13.468	180	2,424	10	100	12.7325	0.0020	미만
#3	부지경계선3	13.510	180	2,432	10	100	12.7325	0.0020	미만
#4	부지경계선4	13.428	180	2,417	9	100	11.4593	0.0018	미만
#5	작업장 주변1	13.448	90	1,210	8	100	10.1860	0.0032	미만
#6	작업장 주변2	13.449	90	1,210	7	100	8.9128	0.0028	미만
#7	위생설비입구	13.410	30	402	8	300	3.3953	0.0032	미만
#8	음압기공기배출구1	13.450	30	404	14	300	5.9418	0.0057	미만
#9	음압기공기배출구2	13.480	30	404	13	300	5.5174	0.0053	미만
#10	음압기공기배출구3	13.455	30	404	12	300	5.0930	0.0049	미만
#11	음압기공기배출구4	13.440	30	403	10	300	4.2442	0.0041	미만
#12	폐기물반출구1	13.420	30	403	9	300	3.8198	0.0037	미만
#13	폐기물반출구2	13.400	30	402	9	300	3.8198	0.0037	미만
B1	-				0	100			
B2	-				0	100			

작업 후 측정 결과

*석면농도기준(석면안전관리법 시행령 제38조(석면농도기준) : 0.01개/cc)

※ 이 분석결과는 법적인 소송과 관련하여 사용되어서는 안됩니다.

※ 본 시료는 별도의 요청이 없을 시 결과 발송 후 30일 후에 폐기처분 됩니다.

또한 위 서명란에 서명이 되어있지 않은 보고서의 경우 어떠한 경우에도 인정되지 않으며, 무단 복사를 금합니다.

석면해체·제거 사업장의 석면비산 측정 결과보고서

접수번호	접수일			
제출인	상호(대표자) (유)케이에스환경건설	사업자등록번호		
	주소 전라북도 군산시 외항로 83			
건축물	건물명(공사명) 전북외국어고 특별교실동 석면해체 공사	위치 전라북도 군산시 해망로 525 전북외국어고등학교		
	연면적(㎡)	작업기간 : 2018.02.05 ~ 2018.02.25		
	석면건축자재[길이(m)·면적(㎡)·부피(㎡)] - 2729.28㎡			
측정기관	대표자 고강영	사업자등록번호 410-86-24557		
	주소 전북 군산시 축동안3길 24, 한성빌딩 3F (주)아쌤 환경연구원			
측정 일시	2018년 02월 10일 (1일간)			
측정 결과	시료번호	측정 지점	측정 결과(f/cc)	검출 석면
	뒷면 별첨			

측정 지점 위치(도식도)

뒷면 별첨

「석면안전관리법」 제28조제2항 및 같은 법 시행규칙 제39조제2항에 따라 석면해체·제거 사업장의 석면 비산 측정 결과를 제출합니다.

2018 년 02 월 12 일

제출인 (유)케이에스환경건설 대표자 채 수 연 (서명 또는 인)



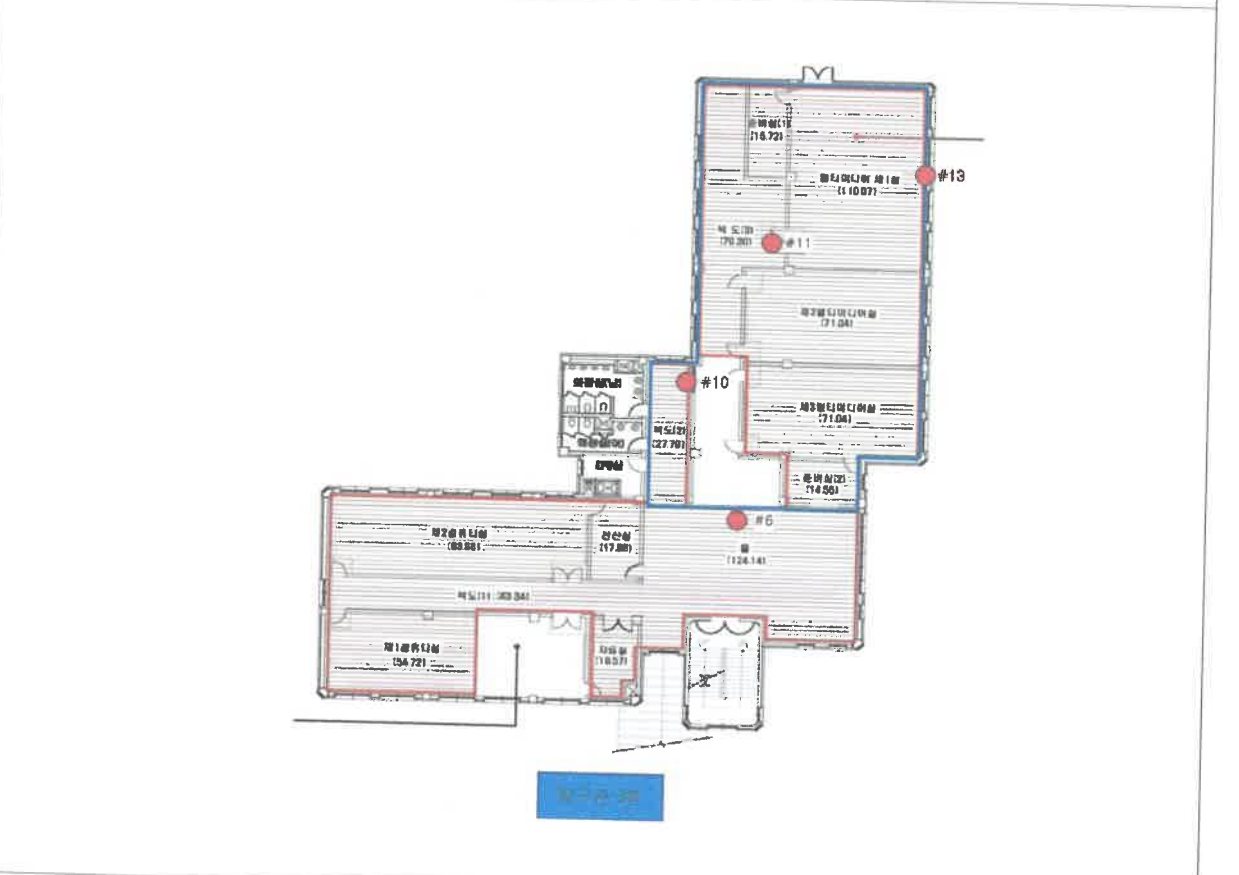
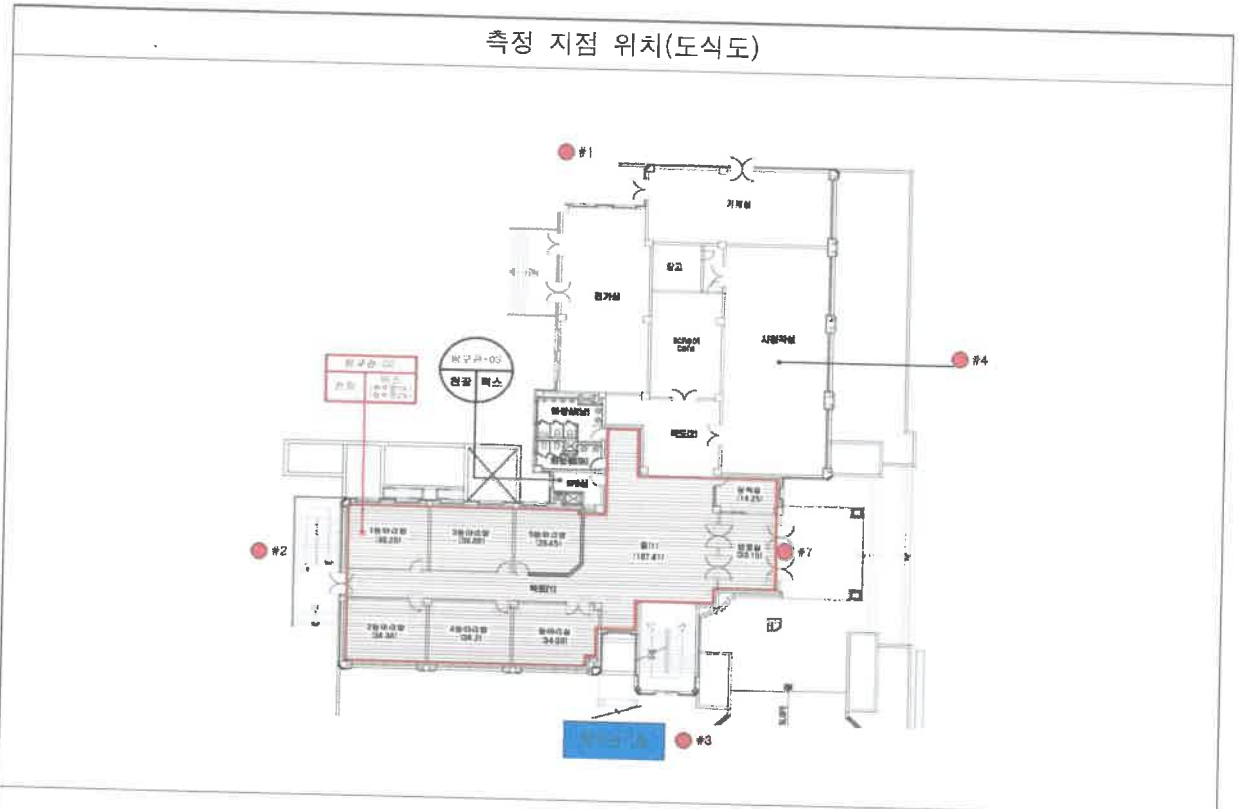
전라북도 군산시장 귀하

첨부서류	「산업안전보건법 시행규칙」 별지 제17호의6서식의 석면해체·제거작업 신고서 사본	수수료 없 음
------	--	------------

1-1. 측정 결과

측정 일시	2018년 02월 10일				
측정 결과	시료번호	측정 지점	측정 결과(f/cc)	검출 석면	초과여부
	1	부지경계선1	0.0020	-	기준치미만
	2	부지경계선2	0.0016	-	기준치미만
	3	부지경계선3	0.0020	-	기준치미만
	4	부지경계선4	0.0018	-	기준치미만
	5	작업장주변1	0.0032	-	기준치미만
	6	작업장주변2	0.0028	-	기준치미만
	7	위생설비입구	0.0036	-	기준치미만
	8	음압기공기배출구1	0.0061	-	기준치미만
	9	음압기공기배출구2	0.0069	-	기준치미만
	10	음압기공기배출구3	0.0053	-	기준치미만
	11	음압기공기배출구4	0.0049	-	기준치미만
	12	폐기물반출구1	0.0041	-	기준치미만
	13	폐기물반출구2	0.0036	-	기준치미만

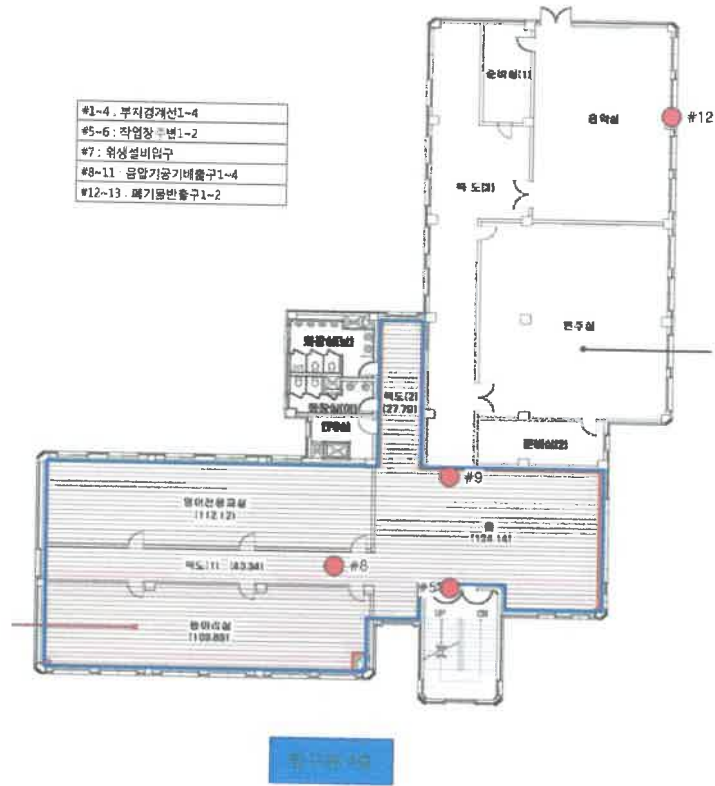
2-1. 측정 지점 위치(도식도)



전라북도 군산시 해망로 525 전북외국어고등학교

범례	● 측정위치
	 공사구역

측정 지점 위치(도식도)



전라북도 군산시 해망로 525 전북외국어고등학교

범례

- 측정위치
- 공사구역

측정사진

			
<부지경계선1>	<부지경계선2>	<부지경계선3>	<부지경계선4>
			
<작업장주변1,2>	<위생설비입구>	<음압기공기배출구1>	<음압기공기배출구2>
			-
<음압기공기배출구3>	<음압기공기배출구4>	<폐기물반출구1,2>	-



쥬아쌤 환경연구원

측정내용: 석면비산정도측정

측정일시: 2017년 02월 10일

의뢰기관: (유)케이에스환경건설

분석기관: 쥬아쌤 환경연구원

측정장소: 전라북도 군산시 해망로 525 전북외국어고등학교

시료정보

시료번호: #1 ~ #13

시료접수일: 2018.02.10

채기량(L): 400~2,400

필터지름(mm): 25

분석일자: 2018.02.10

분석정보

분석법: NMAM 7400, A rule

레티클: Walton Beckett 그레티클

현미경: 위상차현미경(Nikon ECLIPSE 80i)

W-B 그레티클의 계수면적: 0.00785mm²

유효시료채취면적: 385mm²



분석자명: 고강영

시료 분석 결과 (뒷면 별첨)

시료 분석 결과

Sample no.	Location	Flow(lpm)	Time(min)	Volume	Fibers	Fields	Fibers/mm ³	Fibers/cc	기준치초과여부
#1	부지경계선1	13.448	180	2,421	10	100	12.7325	0.0020	미만
#2	부지경계선2	13.468	180	2,424	8	100	10.1860	0.0016	미만
#3	부지경계선3	13.501	180	2,430	10	100	12.7325	0.0020	미만
#4	부지경계선4	13.449	180	2,421	9	100	11.4593	0.0018	미만
#5	작업장주변1	13.448	90	1,210	8	100	10.1860	0.0032	미만
#6	작업장주변2	13.449	90	1,210	7	100	8.9128	0.0028	미만
#7	위생설비일구	13.441	30	403	9	300	3.8198	0.0036	미만
#8	음압기공기배출구1	13.431	30	403	15	300	6.3663	0.0061	미만
#9	음압기공기배출구2	13.485	30	405	17	300	7.2151	0.0069	미만
#10	음압기공기배출구3	13.455	30	404	13	300	5.5174	0.0053	미만
#11	음압기공기배출구4	13.430	30	403	12	300	5.0930	0.0049	미만
#12	폐기물반출구1	13.435	30	403	10	300	4.2442	0.0041	미만
#13	폐기물반출구2	13.475	30	404	9	300	3.8198	0.0036	미만
B1	-				0	100			
B2	-				0	100			

작업 후 측정 결과

*석면농도기준(석면안전관리법 시행령 제38조(석면농도기준) : 0.01개/cc)

※ 이 분석결과와 법적인 소송과 관련하여 사용되어서는 안됩니다.

※ 본 시료는 별도의 요청이 없을 시 결과 발송 후 30일 후에 폐기처분 됩니다.

또한 위 서명란에 서명이 되어있지 않은 보고서의 경우 어떠한 경우에도 인정되지 않으며, 무단 복사를 금합니다.

석면해체·제거 사업장의 석면비산 측정 결과보고서

접수번호		접수일		
제출인	상호(대표자) (유)케이에스환경건설	사업자등록번호		
	주소 전라북도 군산시 외항로 83			
건축물	건물명(공사명) 전북외국어고 특별교실동 석면해체 공사	위치 전라북도 군산시 해망로 525 전북외국어고등학교		
	연면적(m ²)	작업기간 : 2018.02.05 ~ 2018.02.25		
	석면건축자재 [길이(m)·면적(m ²)·부피(m ³)] - 2729.28m ³			
측정기관	대표자 고강영	사업자등록번호 410-86-24557		
	주소 전북 군산시 축동안3길 24, 한성빌딩 3F (주)아쌤 환경연구원			
측정 일시	2018년 02월 11일 (1일간)			
측정 결과	시료번호	측정 지점	측정 결과(f/cc)	검출 석면
	뒷면 별첨			

측정 지점 위치(도식도)

뒷면 별첨

「석면안전관리법」 제28조제2항 및 같은 법 시행규칙 제39조제2항에 따라 석면해체·제거 사업장의 석면 비산 측정 결과를 제출합니다.

2018 년 02 월 12 일

제출인 (유)케이에스환경건설 대표자 채수연 (서명 또는 인)

전라북도 군산시장 귀하



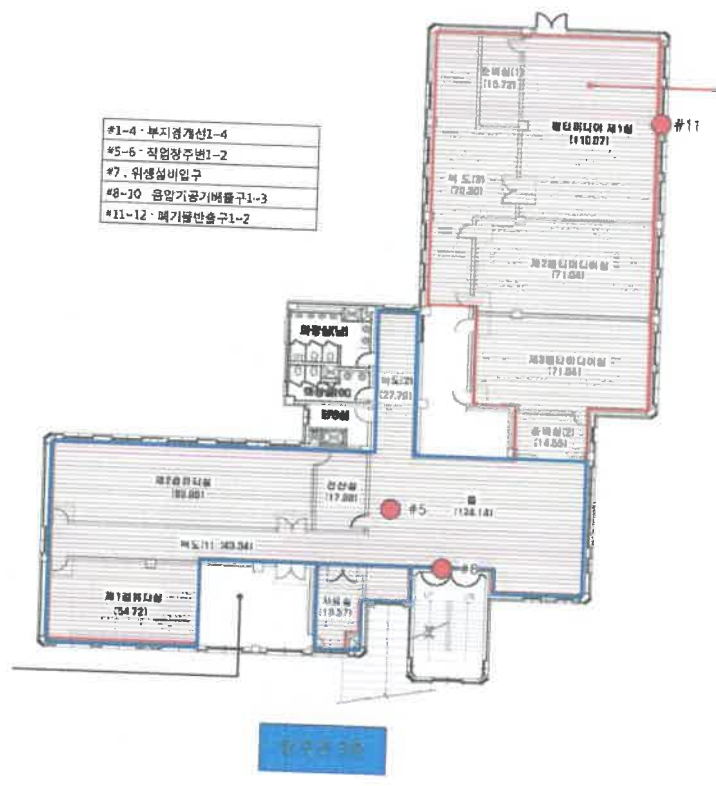
첨부서류	「산업안전보건법 시행규칙」 별지 제17호의6서식의 석면해체·제거작업 신고서 사본	수수료 없음
------	--	-----------

1-1. 측정 결과

측정 일시	2018년 02월 11일				
측정 결과	시료번호	측정 지점	측정 결과(f/cc)	검출 석면	초과여부
	1	부지경계선1	0.0018	-	기준치미만
	2	부지경계선2	0.0016	-	기준치미만
	3	부지경계선3	0.0022	-	기준치미만
	4	부지경계선4	0.0016	-	기준치미만
	5	작업장주변1	0.0032	-	기준치미만
	6	작업장주변2	0.0028	-	기준치미만
	7	위생설비입구	0.0041	-	기준치미만
	8	음압기공기배출구1	0.0049	-	기준치미만
	9	음압기공기배출구2	0.0061	-	기준치미만
	10	음압기공기배출구3	0.0057	-	기준치미만
	11	폐기물반출구1	0.0045	-	기준치미만
	12	폐기물반출구2	0.0041	-	기준치미만

2-1. 측정 지점 위치(도식도)

측정 지점 위치(도식도)



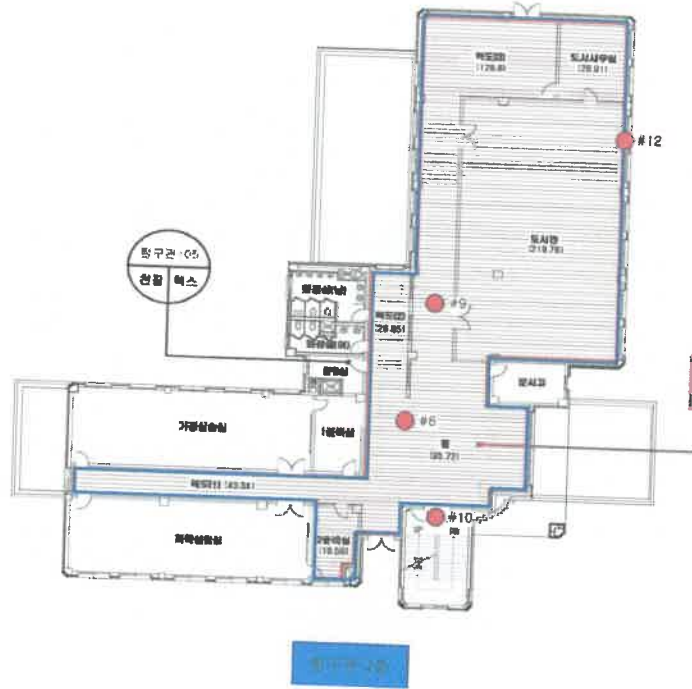
- #1-4 · 부지경계선1-4
- #5-6 · 직원장주변1-2
- #7 · 위생실비인구
- #8-10 · 음압기공기배출구1-3
- #11-12 · 폐기물반송구1-2

전라북도 군산시 해망로 525 전북외국어고등학교

범례

- 측정위치
- 공사구역

측정 지점 위치(도식도)



전라북도 군산시 해망로 525 전북외국어고등학교

범례	● 측정위치
	 공사구역

측정사진

<부지경계선1>	<부지경계선2>	<부지경계선3>	<부지경계선4>
<위생설비입구>	<음압기공기배출구1>	<음압기공기배출구2>	<음압기공기배출구3>
	-	-	-
<폐기물반출구>	-	-	-



쑤아쌔뿔환경연구원

측정내용: 석면비산정도 측정
측정일시: 2017년 02월 11일
의뢰기관: (유)케이에스환경건설
분석기관: 쑤아쌔뿔환경연구원
측정장소: 전라북도 군산시 해망로 525 전북외국어고등학교

시료정보

시료번호: #1 ~ #12
시료접수일: 2018.02.11
채기량(L): 400~2,400
필터지름(mm): 25
분석일자: 2018.02.11

분석정보

분석법: NMAM 7400, A rule
레티클: Walton Beckett 그레티클
현미경: 위상차현미경(Nikon ECLIPSE 80i)
W-B 그레티클의 계수면적: 0.00785mm²
유효시료채취면적: 385mm²

분석자명: 고강영

시료 분석 결과 (뒷면 별첨)

시료 분석 결과

Sample no.	Location	Flow(lpm)	Time(min)	Volume	Fibers	Fields	Fibers/mm ²	Fibers/cc	기준치초과여부
#1	부지경계선1	13.458	180	2,422	9	100	11.4593	0.0018	미만
#2	부지경계선2	13.468	180	2,424	8	100	10.1860	0.0016	미만
#3	부지경계선3	13.506	180	2,431	11	100	14.0058	0.0022	미만
#4	부지경계선4	13.444	180	2,420	8	100	10.1860	0.0016	미만
#5	작업장 주변1	13.436	90	1,209	8	100	10.1860	0.0032	미만
#6	작업장 주변2	13.449	90	1,210	7	100	8.9128	0.0028	미만
#7	위생설비 입구	13.441	30	403	10	300	4.2442	0.0041	미만
#8	음압기 공기배출구1	13.436	30	403	12	300	5.0930	0.0049	미만
#9	음압기 공기배출구2	13.485	30	405	15	300	6.3663	0.0061	미만
#10	음압기 공기배출구3	13.455	30	404	14	300	5.9418	0.0057	미만
#11	폐기물 반출구1	13.430	30	403	11	300	4.6686	0.0045	미만
#12	폐기물 반출구2	13.435	30	403	10	300	4.2442	0.0041	미만
B1	-				0	100			
B2	-				0	100			

작업 후 측정 결과

* 석면농도기준(석면안전관리법 시행령 제38조(석면농도기준) : 0.01개/cc)

※ 이 분석결과는 법적인 소송과 관련하여 사용되어서는 안됩니다.

※ 본 시료는 별도의 오염이 없을 시 결과 발송 후 30일 후에 폐기처분 됩니다.

또한 위 서명란에 서명이 되어있지 않은 보고서의 경우 어떠한 경우에도 인정되지 않으며, 무단 복사를 금합니다.

석면해체·제거 사업장의 석면비산 측정 결과보고서

접수번호	접수일			
제출인	상호(대표자) (유)케이에스환경건설	사업자등록번호		
	주소 전라북도 군산시 외항로 83			
건축물	건물명(공사명) 전북외국어고 특별교실동 석면해체 공사	위치 전라북도 군산시 해망로 525 전북외국어고등학교		
	연면적(m ²)	작업기간 : 2018.02.05 ~ 2018.02.25		
	석면건축자재[길이(m)·면적(m ²)·부피(m ³)] - 2729.28m ³			
측정기관	대표자 고강영	사업자등록번호 410-86-24557		
	주소 전북 군산시 축동안3길 24, 한성빌딩 3F (주)아쌈환경연구원			
측정 일시	2018년 02월 12일 (1일간)			
측정 결과	시료번호	측정 지점	측정 결과(f/cc)	검출 석면
	뒷면 별첨			
측정 지점 위치(도식도)				
뒷면 별첨				

「석면안전관리법」 제28조제2항 및 같은 법 시행규칙 제39조제2항에 따라 석면해체·제거 사업장의 석면 비산 측정 결과를 제출합니다.

2018 년 02 월 13 일

제출인 (유)케이에스환경건설 대표자 채수연 (서명 또는 인)



전라북도 군산시장 귀하

첨부서류	「산업안전보건법 시행규칙」 별지 제17호의6서식의 석면해체·제거작업 신고서 사본	수수료 없음
------	--	-----------

1-1. 측정 결과

측정 일시	2018년 02월 12일				
측정 결과	시료번호	측정 지점	측정 결과(f/cc)	검출 석면	초과여부
	1	부지경계선1	0.0020	-	기준치미만
	2	부지경계선2	0.0016	-	기준치미만
	3	부지경계선3	0.0016	-	기준치미만
	4	부지경계선4	0.0014	-	기준치미만
	5	작업장주변	0.0032	-	기준치미만
	6	위생설비입구	0.0028	-	기준치미만
	7	음압기공기배출구1	0.0045	-	기준치미만
	8	음압기공기배출구2	0.0049	-	기준치미만
	9	음압기공기배출구3	0.0053	-	기준치미만
	10	폐기물반출구	0.0036	-	기준치미만

2-1. 측정 지점 위치(도식도)



측정사진





쥬아쌤 환경연구원

측정내용: 석면비산정도 측정
측정일시: 2017년 02월 12일
의뢰기관: (유)케이에스환경건설
분석기관: 쥬아쌤 환경연구원
측정장소: 전라북도 군산시 해망로 525 전북외국어고등학교

시료정보

시료번호: #1 ~ #10
시료접수일: 2018.02.12
채기량(L): 400~2,400
필터지름(mm): 25

분석일자: 2018.02.12

분석정보

분석법: NMAM 7400, A rule
레티클: Walton Beckett 그레티클
현미경: 위상차현미경(Nikon ECLIPSE 80i)
W-B 그레티클의 계수면적: 0.00785mm²
유효시료채취면적: 385mm²



분석자명: 고강영

시료 분석 결과 (뒷면 별첨)

시료 분석 결과

Sample no.	Location	Flow(lpm)	Time(min)	Volume	Fibers	Fields	Fibers/mm ³	Fibers/cc	기준치초과여부
#1	부지경계선1	13.468	180	2,424	10	100	12.7325	0.0020	미만
#2	부지경계선2	13.486	180	2,427	8	100	10.1860	0.0016	미만
#3	부지경계선3	13.506	180	2,431	8	100	10.1860	0.0016	미만
#4	부지경계선4	13.495	180	2,429	7	100	8.9128	0.0014	미만
#5	작업장주변	13.436	90	1,209	8	100	10.1860	0.0032	미만
#6	위생설비입구	13.466	90	1,212	7	100	8.9128	0.0028	미만
#7	음압기공기배출구1	13.441	30	403	11	300	4.6686	0.0045	미만
#8	음압기공기배출구2	13.436	30	403	12	300	5.0930	0.0049	미만
#9	음압기공기배출구3	13.460	30	404	13	300	5.5174	0.0053	미만
#10	폐기물반출구	13.455	30	404	9	300	3.8198	0.0036	미만
B1	-				0	100			
B2	-				0	100			

직업 후 측정 결과

*석면농도기준(석면안전관리법 시행령 제38조(석면농도기준) : 0.01개/cc)

※ 이 분석결과는 법적인 소송과 관련하여 사용되어서는 안됩니다.
 ※ 본 시료는 별도의 요청이 없을 시 결과 발송 후 30일 후에 폐기처분 됩니다.
 또한 위 서명란에 서명이 되어있지 않은 보고서의 경우 어떠한 경우에도 인정되지 않으며, 무단 복사를 금합니다.