

작업 중 석면비산 측정 결과보고서

1. 작업장 개요

현장명	군산 나운주공 2 단지 재건축현장 내 석면해체작업
현장 소재지	전라북도 군산시 대학로 291
측정의뢰자	(주)부일알앤씨

2. 측정기간 - 2017 년 12 월 28 일 (1 일간)

3. 측정자(분석자 포함)

구분	성명	등록번호	비고
측정자	이행구	81308600140Q	-
분석자	김태현	KAP-241	-

4. 석면건축자재 [길이(m) · 면적(m²) · 부피(m³)] - 첨부 1

5. 측정결과

시료번호	측정 지점	측정 결과(f/cc)	검출석면
첨부 2			

6. 측정 지점 위치(도식도) - 첨부 3

「석면안전관리법」제 28 조제 2 항 및 같은 법 시행규칙 제 39 조제 2 항에 따라 석면해체·제거 사업장의 석면 비산 측정 결과를 제출합니다.

2017 년 12 월 29 일

(주)한국친환경연구소 대표이



사업주 (주)부일알앤씨 귀중

첨부 1

4. 석면건축자재 [길이(m) · 면적(m²) · 부피(m³)]

No.	위치	석면건축자재	석면종류 및 함유량	면적(m²)
1	831-2 근생 : 지하1층, 지상2~4층	개스킷	백석면 20%	0.48
		텍스타일	백석면 6%	651.88
2	나운지구대 : 2층화장실, 옥탑물탱크실	밤라이트	백석면10%	3.84
		텍스타일	백석면 6%	5.46
합계				661.66

첨부 2

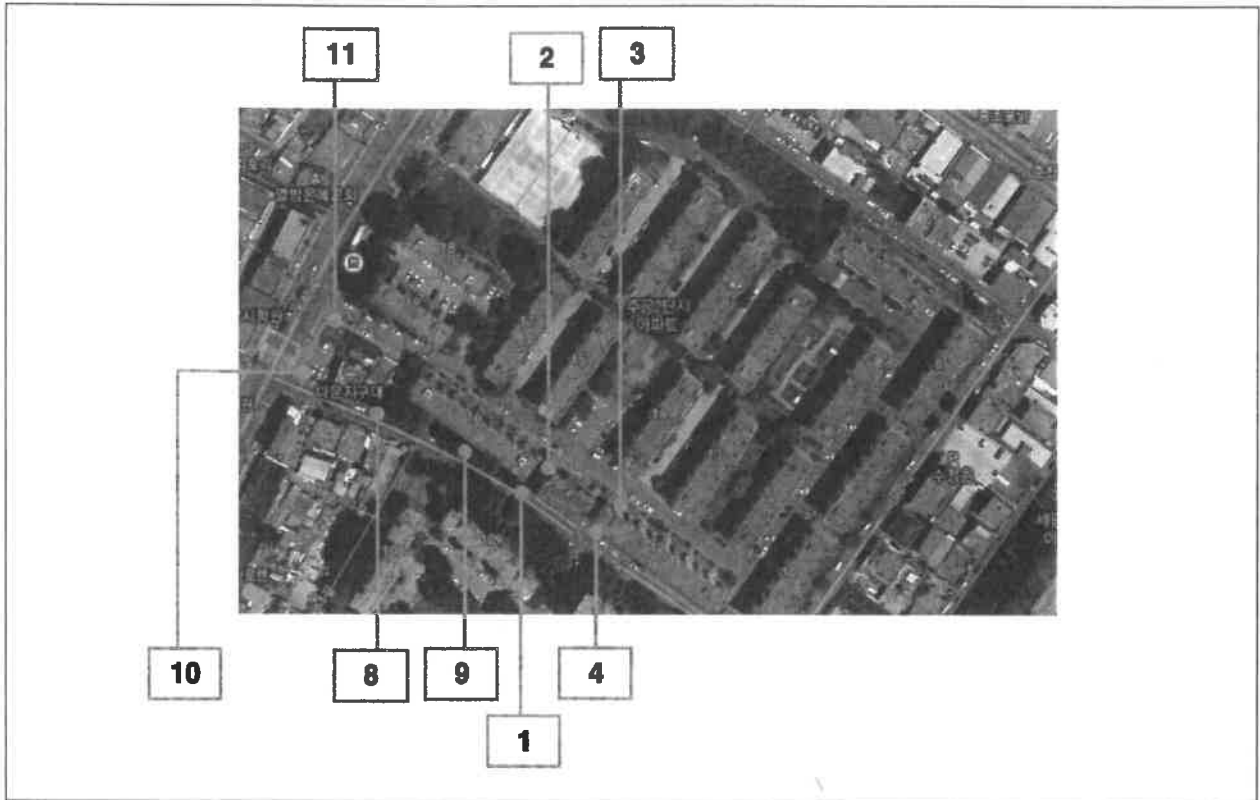
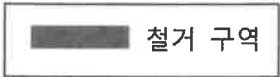
5. 측정 결과

시료번호	측정지점	측정시간 (분)	유량 (ℓ/min)	측정농도 (개/cm ³)	초과여부 (기준 0.01 개/cm ³)
#1	부지경계선	240	10.48	0.001	기준치 이하
#2	부지경계선	240	10.65	0.001	기준치 이하
#3	부지경계선	240	10.68	0.001	기준치 이하
#4	부지경계선	240	10.47	0.001	기준치 이하
#5	위생설비 입구	40	10.58	0.002	기준치 이하
#6	음압기	40	10.48	0.003	기준치 이하
#7	폐기물반출구	40	10.59	0.002	기준치 이하
#8	거주자 주거지역	120	10.65	0.001	기준치 이하
#9	거주자 주거지역	120	10.44	0.001	기준치 이하
#10	부지경계선	240	10.69	0.001	기준치 이하
#11	부지경계선	240	10.37	0.001	기준치 이하
#12	위생설비 입구	40	10.61	0.002	기준치 이하
#13	음압기	40	10.59	0.003	기준치 이하
#14	폐기물반출구	40	10.47	0.002	기준치 이하
#15	폐기물보관지점	40	10.34	0.002	기준치 이하
#16	폐기물보관지점	40	10.51	0.001	기준치 이하

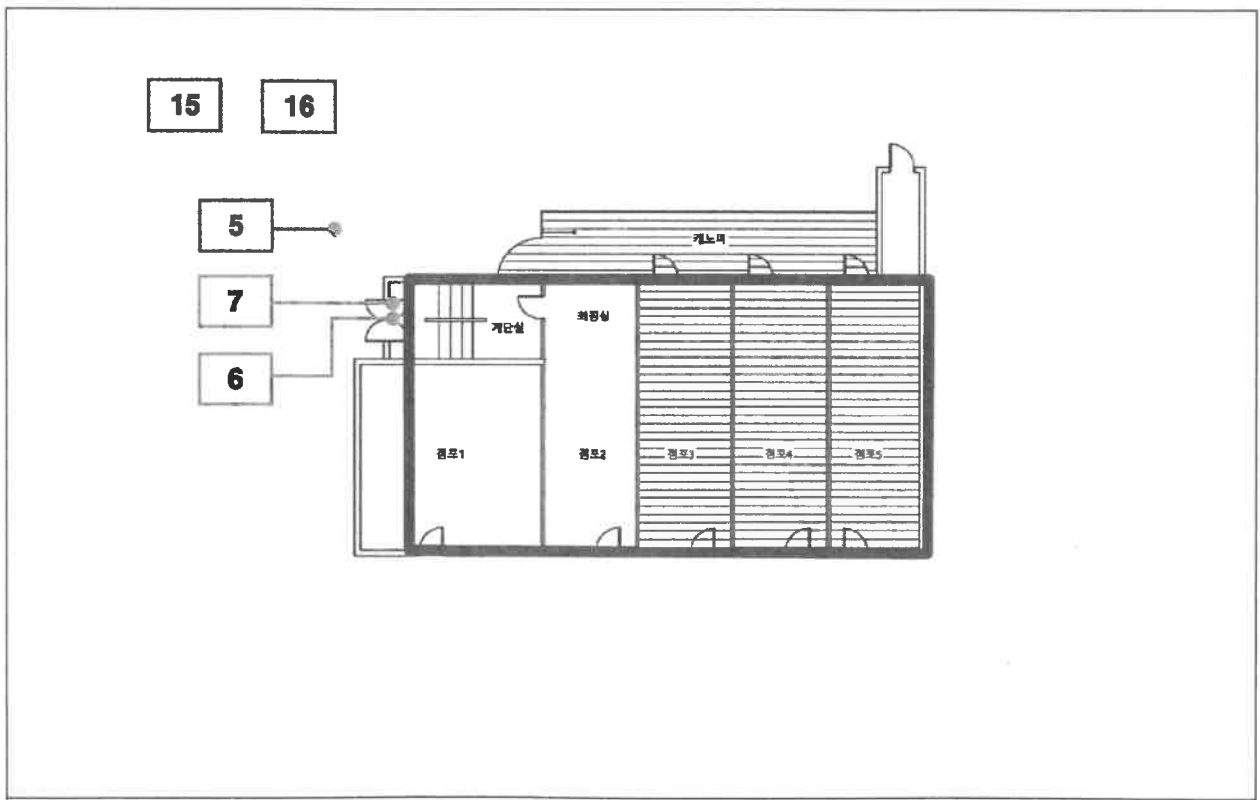
첨부 3

6. 측정 지점 위치(도식도)

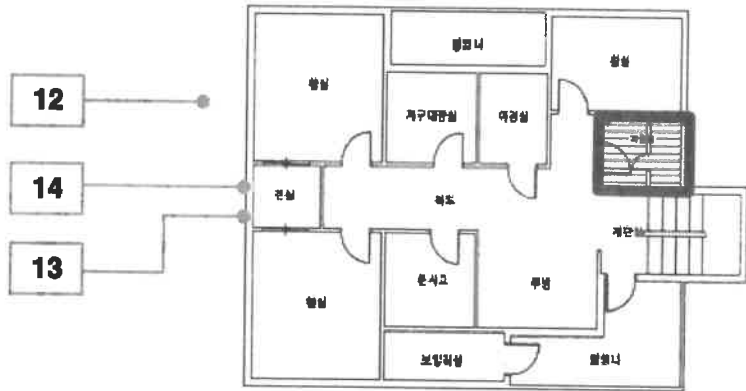
측정일 : 2017년 12월 28일



831-2 근생, 나운지구대 부지경계선



831-2 근생 지하1층, 2층~옥탑



나운지구대 2층 화장실, 옥탑 물탱크실

작업 중 석면비산 측정 결과보고서

1. 작업장 개요

현장명	군산 나운주공 2 단지 재건축현장내 석면해체작업
현장 소재지	전라북도 군산시 대학로 291
측정의뢰자	(주)부일알앤씨

2. 측정기간 - 2017 년 12 월 29 일 (1 일간)

3. 측정자(분석자 포함)

구분	성명	등록번호	비고
측정자	이행구	81308600140Q	-
분석자	김태현	KAP-241	-

4. 석면건축자재 [길이(m) · 면적(m²) · 부피(m³)] - 첨부 1

5. 측정결과

시료번호	측정 지점	측정 결과(f/cc)	검출석면
------	-------	-------------	------

첨부 2

6. 측정 지점 위치(도식도) - 첨부 3

「석면안전관리법」제 28 조제 2 항 및 같은 법 시행규칙 제 39 조제 2 항에 따라 석면해체·제거 사업장의 석면 비산 측정 결과를 제출합니다.

2017 년 12 월 30 일

(주)한국친환경연구소 대표이



사업주 (주)부일알앤씨 귀중

첨부 1

4. 석면건축자재[길이(m) · 면적(m²) · 부피(m³)]

No.	위치	석면건축자재	석면종류 및 함유량	면적(m ²)
1	831-2 근생 : 지상1층	텍스타일	백석면 6%	123.93
2	단지내 상가	슬레이트	백석면 20%	36.91
합계				160.84

첨부 2

5. 측정 결과

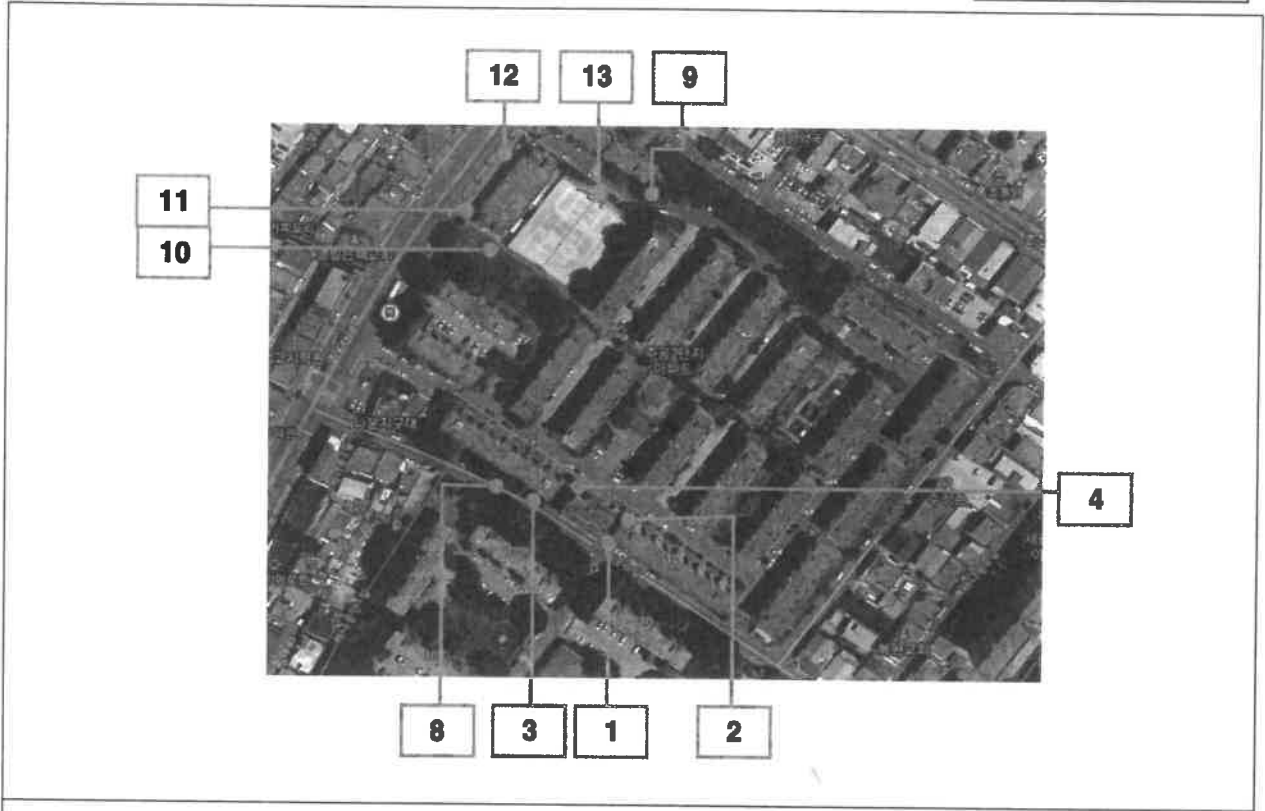
시료번호	측정지점	측정시간 (분)	유량 (ℓ/min)	측정농도 (개/cm ³)	초과여부 (기준 0.01 개/cm ³)
#1	부지경계선	240	10.48	0.001	기준치 이하
#2	부지경계선	240	10.39	0.001	기준치 이하
#3	부지경계선	240	10.46	0.001	기준치 이하
#4	부지경계선	240	10.47	0.001	기준치 이하
#5	위생설비 입구	40	10.43	0.001	기준치 이하
#6	음압기	40	10.54	0.003	기준치 이하
#7	폐기물반출구	40	10.52	0.002	기준치 이하
#8	거주자주거지역	120	10.62	0.001	기준치 이하
#9	거주자주거지역	120	10.44	0.002	기준치 이하
#10	부지경계선	240	10.56	0.001	기준치 이하
#11	부지경계선	240	10.37	0.001	기준치 이하
#12	부지경계선	240	10.39	0.001	기준치 이하
#13	부지경계선	240	10.57	0.001	기준치 이하
#14	위생설비 입구	40	10.34	0.002	기준치 이하
#15	폐기물반출구	40	10.54	0.002	기준치 이하
#16	폐기물보관지점	40	10.45	0.001	기준치 이하
#17	폐기물보관지점	40	10.52	0.001	기준치 이하

첨부 3

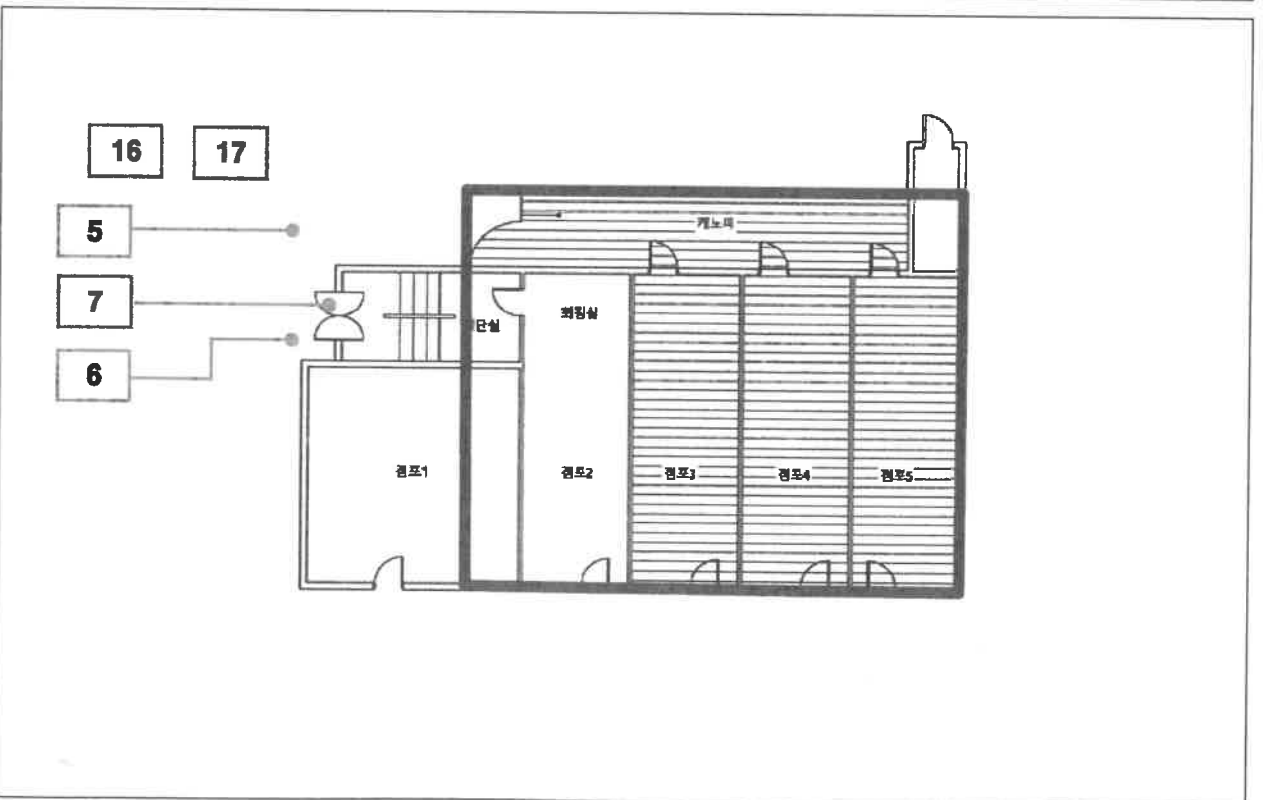
6. 측정 지점 위치(도식도)

측정일 : 2017년 12월 29일

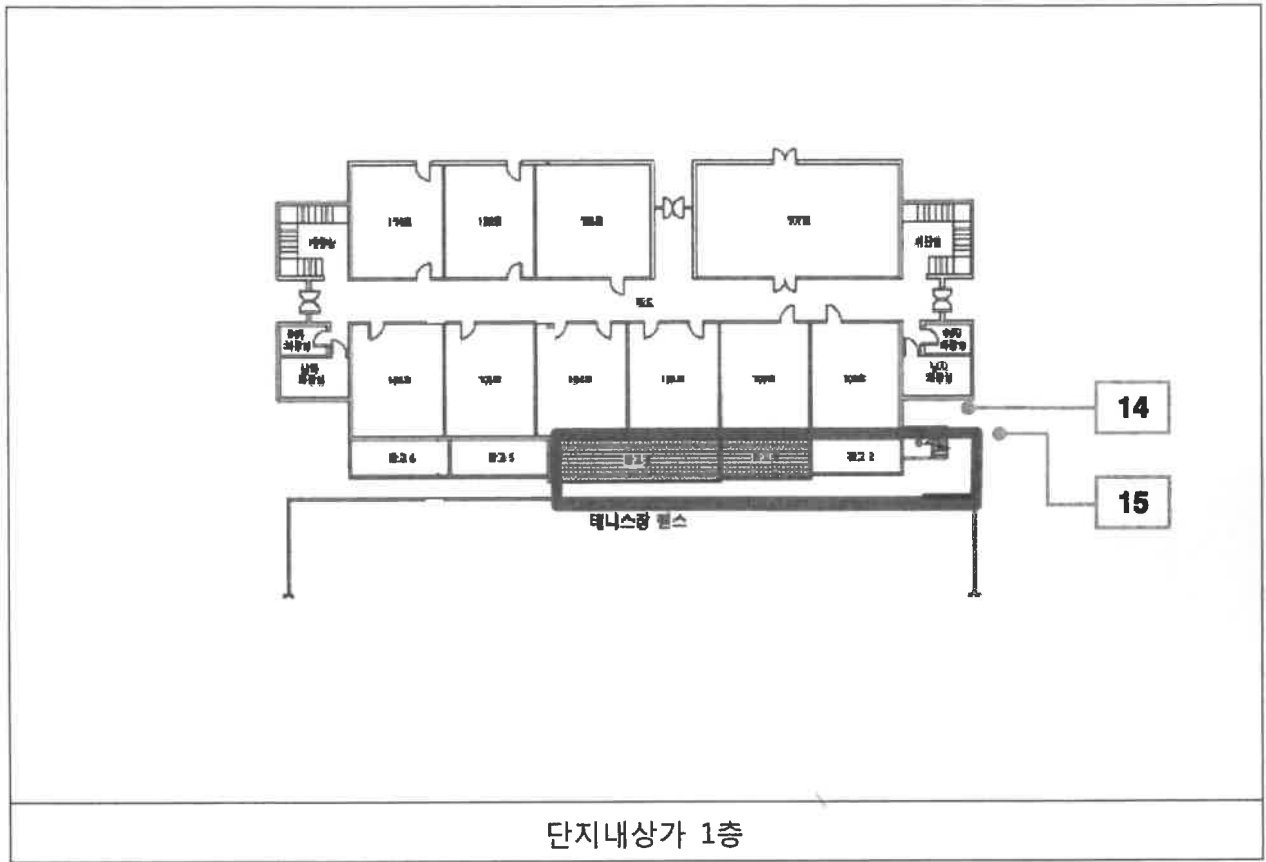
철거 구역



831-2 근생 및 단지내 상가 부지경계선



831-2 근생 1층



단지내상가 1층