

## 석면해체·제거 사업장의 석면비산 측정 결과보고서

접수번호	접수일			
제출인	상 호 (유)효빈산업개발	사업자등록번호 232-88-00380		
	주 소 전북 전주시 덕진구 동부대로 217 (우아동1가) (전화번호 : 063-227-4770)			
건 축 물	건물명 (공사명) 우리별유치원 본관동 (공사명 : 우리별유치원 본관동 석면해체공사)	위 치 전북 군산시 경암5길 77-20		
	연면적(m <sup>2</sup> )	작업기간 2018. 01. 04. ~		
	석면건축자재[길이(m)·면적(m <sup>2</sup> )·부피(m <sup>3</sup> )] 788.59m <sup>2</sup> <span style="float: right;">(필요 시 별지 첨부)</span>			
측정기관	대표자 (유)기현환경컨설팅 소 병 훈	사업자등록번호 402-81-84428		
	주 소 전북 김제시 문화2길 13			
측정 일시	2018년 01월 04일			
측정 결과	시료번호	측정 지점	측정 결과(f/cc)	검출석면
	“ 후 면 별 첨 ”			

측정 지점 위치(도식도)

“ 후 면 별 첨 ”

「석면안전관리법」 제28조제2항 및 같은 법 시행규칙 제39조제2항에 따라 석면해체·제거 사업장의 석면 비산 측정 결과를 제출합니다.

2018 년    월    일

제출인

(유)효빈산업개발    손 승



군산시장 귀하

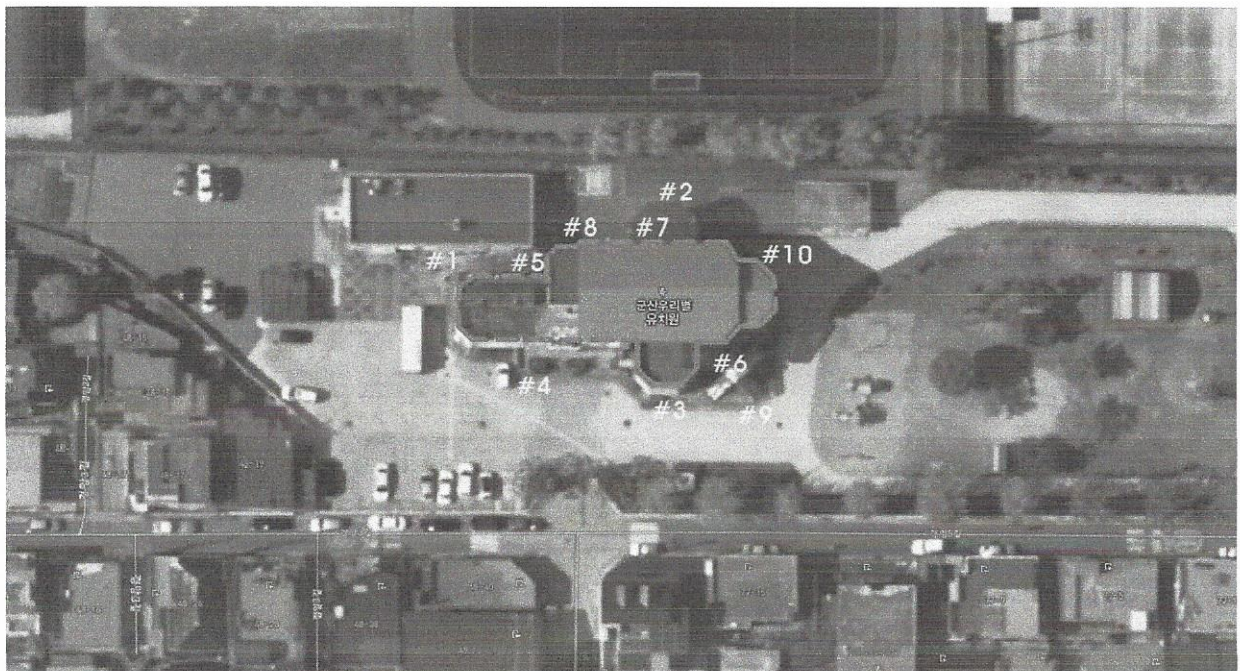
첨부서류	「산업안전보건법 시행규칙」 별지 제17호의6서식의 석면해체·제거작업 신고서 사본	수수료 없 음
------	--	------------

※ 측정 결과

측정 일시	2018년 01월 04일			
측정 결과	시료번호	측정 지점	측정 결과(f/cc)	검출석면
	#1	부지 경계선	0.001	-
	#2	부지 경계선	0.001	-
	#3	부지 경계선	0.002	-
	#4	부지 경계선	0.001	-
	#5	위생실비 입구	0.001	-
	#6	폐기물 반출구	0.004	-
	#7	음압기 공기 배출구	0.003	-
	#8	음압기 공기 배출구	0.003	-
	#9	음압기 공기 배출구	0.004	-
	#10	폐기물 보관지점	0.003	-

※ 측정 지점 위치(도식도)

측정 지점 위치(도식도)

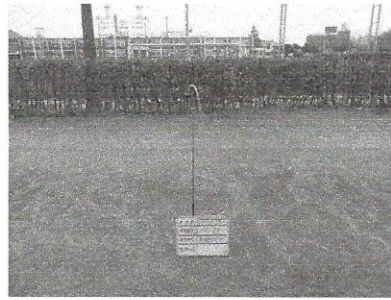


[우리별유치원 본관동]

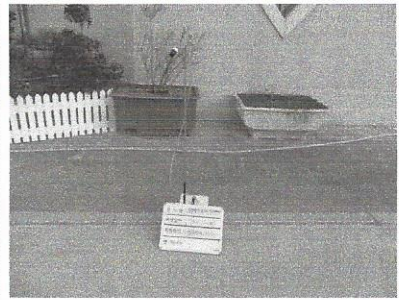
#1 ~ #4 부지 경계선 / #5 위생실비 입구 / #6 폐기물 반출구 / #7 ~ #9 음압기 공기 배출구 / #10 폐기물 보관지점



#1 (부지 경계선)



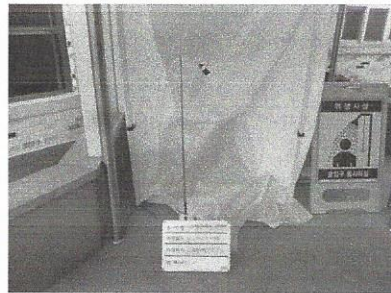
#2 (부지 경계선)



#3 (부지 경계선)



#4 (부지 경계선)



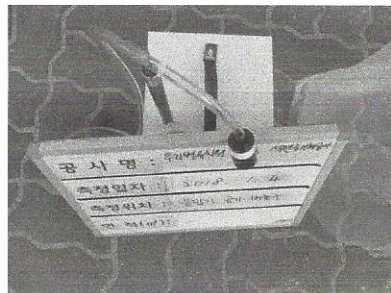
#5 (위생설비 입구)



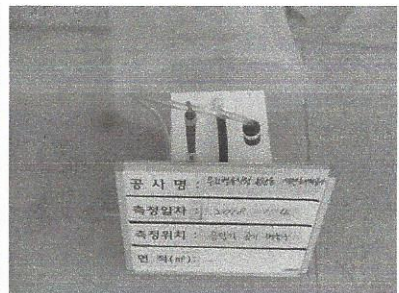
#6 (폐기물 반출구)



#7 (음압기 공기 배출구)



#8 (음압기 공기 배출구)



#9 (음압기 공기 배출구)



#10 (폐기물 보관지점)