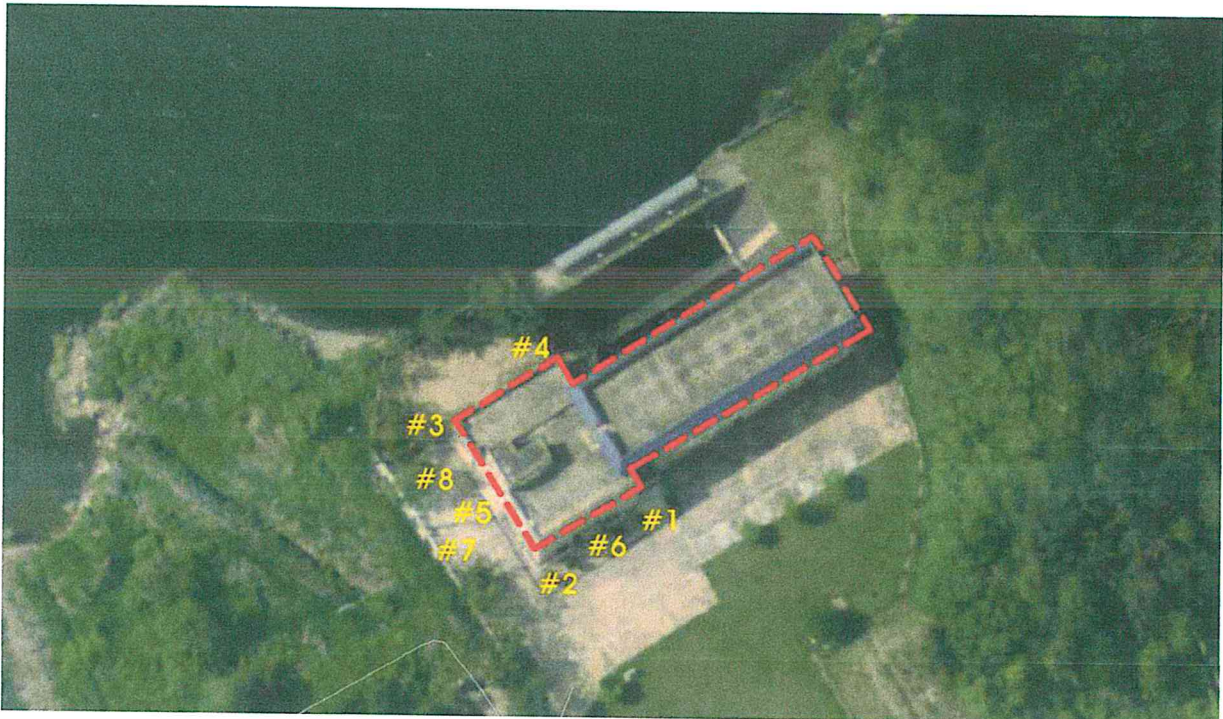


※ 측정 결과

측정 일시	2017년 12월 09일			
측정 결과	시료번호	측정 지점	측정 결과(f/cc)	검출석면
	#1	부지 경계선	0.001	-
	#2	부지 경계선	0.002	-
	#3	부지 경계선	0.001	-
	#4	부지 경계선	0.001	-
	#5	위생설비 입구	0.003	-
	#6	폐기물 반출구	0.004	-
	#7	음압기 공기 배출구	0.003	-
	#8	폐기물 보관지점	0.003	-

※ 측정 지점 위치(도식도)

측정 지점 위치(도식도)



[전북 군산시 나포면 철새로 1145]

#1 ~ #4 부지 경계선 / #5 위생설비 입구 / #6 폐기물 반출구 / #7 음압기 공기 배출구 / #8 폐기물 보관지점



#1 (부지 경계선)



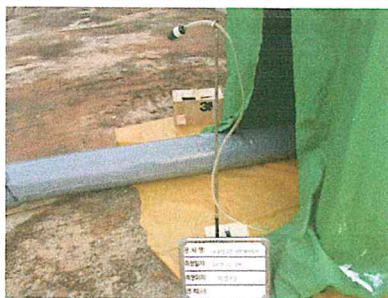
#2 (부지 경계선)



#3 (부지 경계선)



#4 (부지 경계선)



#5 (위생설비 입구)



#6 (폐기물 반출구)



#7 (음압기 공기 배출구)



#8 (폐기물 보관지점)

석면해체·제거 사업장의 석면비산 측정 결과보고서

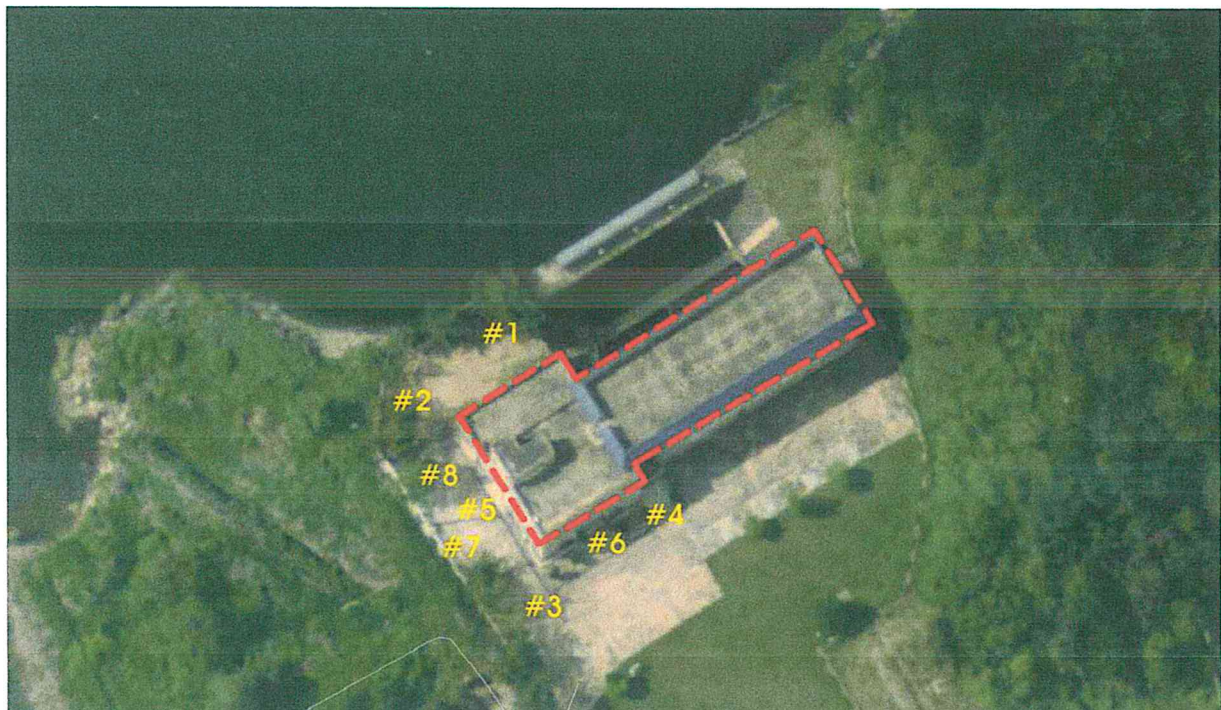
접수번호		접수일	
제출인	상 호	태진건설	사업자등록번호 402-07-59161
	주 소	전북 전주시 덕진구 도당산로 12 (전화번호 : 063-246-8717)	
건축물	건물명	나포양수장	위 치 전북 군산시 나포면 철세로 1145
	연면적(m ²)		작업기간 2017. 12. 09. ~ 12. 10.
	석면건축자재 [길이(m)·면적(m ²)·부피(m ³)]		645.37m ² (필요 시 별지 첨부)
측정기관	대표자	(유)기현환경컨설팅 소 병 훈	사업자등록번호 402-81-84428
	주 소	전북 김제시 문화2길 13	
측정 일시	2017년 12월 10일		
측정 결과	시료번호	측정 지점	측정 결과(f/cc)
	“ 후 면 별 첨 ”		
측정 지점 위치(도식도)			
“ 후 면 별 첨 ”			
<p>「석면안전관리법」 제28조제2항 및 같은 법 시행규칙 제39조제2항에 따라 석면해체·제거 사업장의 석면 비산 측정 결과를 제출합니다.</p> <p style="text-align: right;">2017 년 월 일</p> <p style="text-align: right;">제출인 태진건설 김 숙 자 (서명·도장인)</p>			
군산시장 귀하			
첨부서류	「산업안전보건법 시행규칙」 별지 제17호의6서식의 석면해체·제거작업 신고서 사본		수수료 없음

※ 측정 결과

측정 일시	2017년 12월 10일			
	시료번호	측정 지점	측정 결과(f/cc)	검출석면
측정 결과	#1	부지 경계선	0.001	-
	#2	부지 경계선	0.001	-
	#3	부지 경계선	0.001	-
	#4	부지 경계선	0.001	-
	#5	위생설비 입구	0.003	-
	#6	폐기물 반출구	0.003	-
	#7	음압기 공기 배출구	0.003	-
	#8	폐기물 보관지점	0.003	-

※ 측정 지점 위치(도식도)

측정 지점 위치(도식도)



[전북 군산시 나포면 철새로 1145]

#1 ~ #4 부지 경계선 / #5 위생설비 입구 / #6 폐기물 반출구 / #7 음압기 공기 배출구 / #8 폐기물 보관지점



#1 (부지 경계선)



#2 (부지 경계선)



#3 (부지 경계선)



#4 (부지 경계선)



#5 (위생설비 입구)



#6 (폐기물 반출구)



#7 (음압기 공기 배출구)



#8 (폐기물 보관지점)

석면해체·제거 사업장의 석면비산 측정 결과보고서

접수번호	접수일			
제출인	상 호	태진건설	사업자등록번호	402-07-59161
	주 소	전북 전주시 덕진구 도당산로 12 (전화번호 : 063-246-8717)		
건 축 물	건물명	나포양수장	위 치	전북 군산시 나포면 철새로 1145
	연면적(m ²)	작업기간		
	석면건축자재[길이(m)·면적(m ²)·부피(m ³)]		2017. 12. 09. ~ 12. 10.	
		645.37m ²	(필요 시 별지 첨부)	
측정기관	대표자	(유)기현환경컨설팅 소 병 훈	사업자등록번호	402-81-84428
	주 소	전북 김제시 문화2길 13		
측정 일시	2017년 12월 11일			
측정 결과	시료번호	측정 지점	측정 결과(f/cc)	검출석면
	“ 후 면 별 첨 ”			

측정 지점 위치(도식도)

“ 후 면 별 첨 ”

「석면안전관리법」 제28조제2항 및 같은 법 시행규칙 제39조제2항에 따라 석면해체·제거 사업장의 석면 비산 측정 결과를 제출합니다.

2017 년 월 일

제출인 태진건설 김 숙 자 (사명도인인)



군산시장 귀하

첨부서류	「산업안전보건법 시행규칙」 별지 제17호의6서식의 석면해체·제거작업 신고서 사본	수수료 없 음
------	--	------------

측정 일시	2017년 12월 11일			
측정 결과	시료번호	측정 지점	측정 결과(f/cc)	검출석면
	#1	폐기물 보관지점	0.000	-
	#2	폐기물 보관지점	0.000	-

※ 측정 지점 위치(도식도)

측정 지점 위치(도식도)



#1 ~ #2 폐기물 보관지점

※ 석면비산 측정 사진

2017년 12월 11일 측정



#1 (폐기물 보관지점)



#2 (폐기물 보관지점)

