

## 석면해체·제거 사업장의 석면비산 측정 결과보고서

접수번호	접수일			
제출인	상호(대표자) (주)거명	사업자등록번호 401-81-44189		
	주소 전북 군산시 조촌안3길 12-5 2층 (조촌동)			
건축물	건물명(공사명) 근대마을 석면 해체 및 제거공사	위치 전라북도 군산시 절골3길 8-3 외 30개소		
	연면적(㎡)	작업기간 : 2017.11.08. ~ 2017.12.28.		
	석면건축자재 [길이(m)·면적(㎡)·부피(㎡)]			
측정기관	대표자 고강영	사업자등록번호 410-86-24557		
	주소 전북 군산시 축동안3길 24, 한성빌딩 3F (주)아쌤환경연구원			
측정 일시	2017년 11월 14일 ( 1일간 )			
측정 결과	시료번호	측정 지점	측정 결과(f/cc)	검출 석면
	뒷면 별첨			

측정 지점 위치(도식도)

뒷면 별첨

「석면안전관리법」 제28조제2항 및 같은 법 시행규칙 제39조제2항에 따라 석면해체·제거 사업장의 석면 비산 측정 결과를 제출합니다.

2017년 11월 15일

제출인 (주)거명 대표자 강 후 녀 

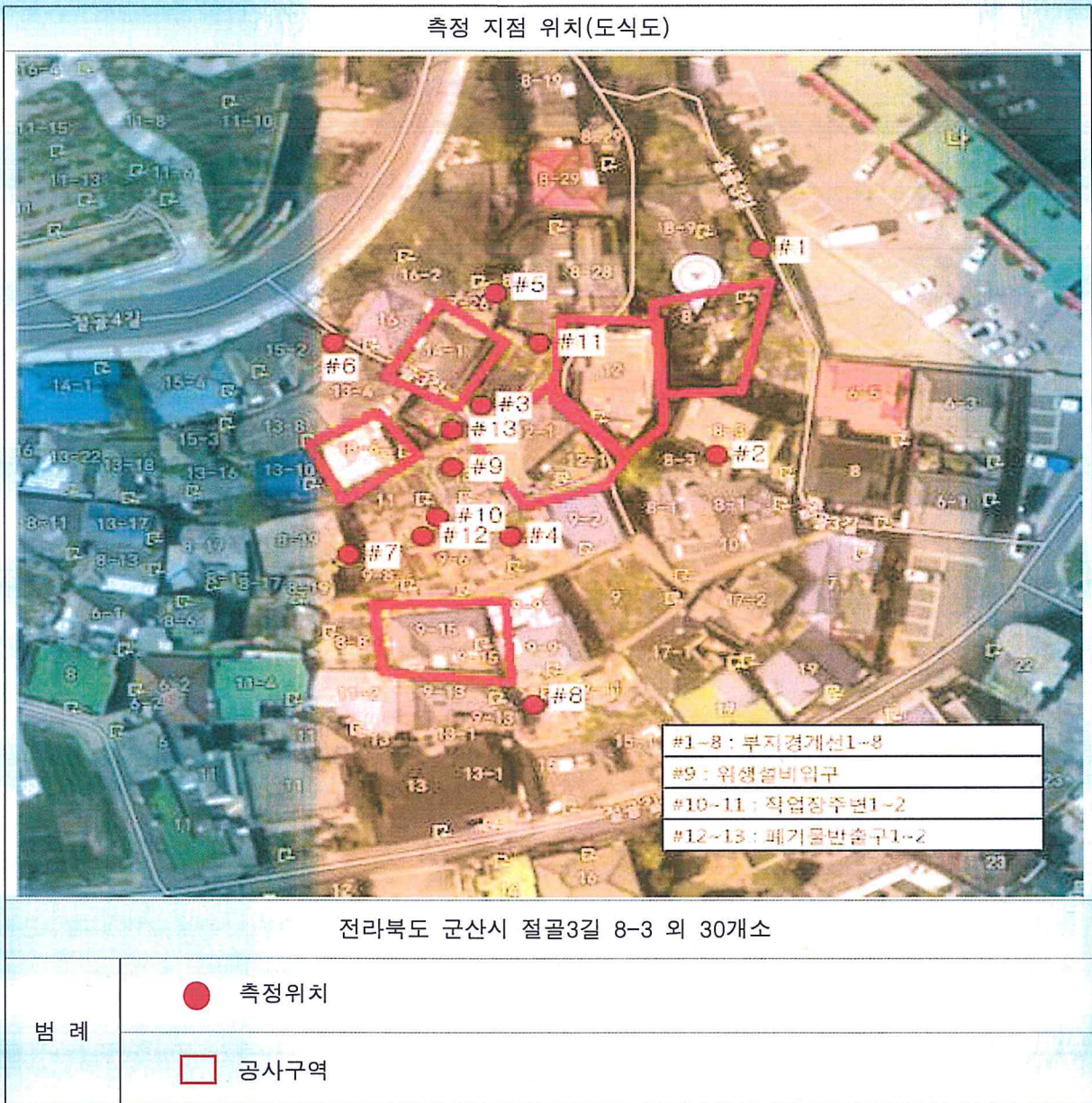
전라북도 군산시장 귀하

첨부서류	「산업안전보건법 시행규칙」 별지 제17호의6서식의 석면해체·제거작업 신고서 사본	수수료 없음
------	--	-----------

1-1. 측정 결과

측정 일시	2017년 11월 14일				
측정 결과	시료번호	측정 지점	측정 결과(f/cc)	검출 석면	초과여부
	1	부지경계선1	0.0020	-	기준치미만
	2	부지경계선2	0.0022	-	기준치미만
	3	부지경계선3	0.0016	-	기준치미만
	4	부지경계선4	0.0018	-	기준치미만
	5	부지경계선5	0.0021	-	기준치미만
	6	부지경계선6	0.0023	-	기준치미만
	7	부지경계선7	0.0027	-	기준치미만
	8	부지경계선8	0.0031	-	기준치미만
	9	위생설비입구	0.0049	-	기준치미만
	10	작업장주변1	0.0045	-	기준치미만
	11	작업장주변2	0.0041	-	기준치미만
	12	폐기물반출구1	0.0044	-	기준치미만
	13	폐기물반출구2	0.0049	-	기준치미만

2-1. 측정 지점 위치(도식도)





㈜아셈 환경연구원

측정내용: 석면비산정도 측정

측정일시: 2017년 11월 14일

의뢰기관: (주)거명

분석기관: (주)아셈 환경연구원

측정장소: 전라북도 군산시 절골3길 8-3 외 30개소

시료정보

시료번호: #1 ~ #13

시료접수일: 2017.11.14

채기량(L): 405~2,400

필터지름(mm): 25

분석일자: 2017.11.14

분석정보

분석법: NMAM 7400, A rule

레티클: Walton Beckett 그레티클

현미경: 위상차현미경(Nikon ECLIPSE 80i)

W-B 그레티클의 계수면적: 0.00785mm<sup>2</sup>

유효시료채취면적: 385mm<sup>2</sup>



분석자명: 고강영

시료 분석 결과 (뒷면 별첨)

시료 분석 결과

Sample no.	Location	Flow(ppm)	Time(min)	Volume	Fibers	Fields	Fibers/mm <sup>2</sup>	Fibers/cc	기준치초과여부
#1	부지경계선1	12.580	192	2,415	10	100	12.7325	0.0020	미만
#2	부지경계선2	12.537	192	2,407	11	100	14.0058	0.0022	미만
#3	부지경계선3	12.493	192	2,399	8	100	10.1860	0.0016	미만
#4	부지경계선4	12.449	192	2,390	9	100	11.4593	0.0018	미만
#5	부지경계선5	12.406	192	2,382	10	100	12.7325	0.0021	미만
#6	부지경계선6	12.362	192	2,373	11	100	14.0058	0.0023	미만
#7	부지경계선7	12.318	192	2,365	13	100	16.5523	0.0027	미만
#8	부지경계선8	12.274	192	2,357	15	100	19.0988	0.0031	미만
#9	위생설비입구	12.531	32	401	12	300	5.0930	0.0049	미만
#10	작업장주변1	12.555	96	1,205	11	100	14.0058	0.0045	미만
#11	작업장주변2	12.580	96	1,208	10	100	12.7325	0.0041	미만
#12	폐기물반출구1	12.720	32	407	11	300	4.6686	0.0044	미만
#13	폐기물반출구2	12.540	32	401	12	300	5.0930	0.0049	미만
B1	-				0	100			
B2	-				0	100			

작업 후 측정 결과

\*석면농도기준(석면안전관리법 시행령 제38조(석면농도기준) : 0.01개/cc)

※ 이 분석결과는 법적인 소송과 관련하여 사용되어서는 안됩니다.

※ 본 시료는 별도의 요청이 없을 시 결과 발송 후 30일 후에 폐기처분 됩니다.

또한 위 서명란에 서명이 되어있지 않은 보고서의 경우 어떠한 경우에도 인정되지 않으며, 무단 복사를 금합니다.