

석면비산측정 결과보고서

현장명 : 건물수선공사 중 석면철거공사
(군산 나운초등학교)

[측정일: 2017. 08. 01.]



푸른환경산업연구소(주)

T.063)254-4009 F.063)277-4009

■ 석면안전관리법 시행규칙 [별지 제19호서식]

석면해체·제거 사업장의 석면비산측정 결과보고서

접수번호	접수일	
제 출 인	상호(대표자) : (유)초원석면환경	사업자등록번호 : 401-81-51657
	주소 : 전북 전주시 덕진구 팔달로 304-34	
건 축 물	건물명(현장명) : 건물수선공사 중 석면철거공사	위치 : 전라북도 군산시 신설로 50 군산 나운초등학교
	연면적(㎡) : ㎡	작업기간 : 2017.07.20.~2017.08.15
	석면건축자재[면적(㎡)] : 2794.85㎡	
측정기관	상호(대표자) : 푸른환경산업연구소(주)	사업자등록번호 : 418-81-44625
	주소 : 전라북도 전주시 덕진구 기린대로 265 (전화번호: 063-254-4009)	
측정일시	2017년 08월 01일	
측정결과	불임 참조	
측정지점 위치 (도식도)	불임 참조	

「석면안전관리법」 제28조제2항 및 같은 법 시행규칙 제39조제2항에 따라 석면해체·제거 사업장의 석면 비산 측정 결과를 제출합니다.

2017년 월 일

제출인 (유)초원석면환경 (서명 또는 인)



군산시장 귀하

첨부서류	「산업안전보건법 시행규칙」 별지 제17호의6서식의 석면해체·제거작업 신고서 사본	수수료 없 음
------	--	------------

1. 석면비산측정 결과표

1-1 개별 석면 해체·제거 사업장의 시료채취 지점

구분	지점	지점 수	시료 측정 위치	비 고	측정여부	
작업 중	부지 경계선	4개 이상	부지 경계선 높이 1.2-1.5m	-	○	
	위생설비 입구	전수 (1개 이상)	위생설비 입구 높이 1.2-1.5m 거리 1m이내	-	○	
	폐기물 반출구	전수 (1개 이상)	폐기물 반출구에서 1m이내, 높이 1.2-1.5m	-	○	
	작업장 주변	실내	1개 이상	작업장 주변 높이 1.2-1.5m	-건축물의 일부 공간에서 석면 해체·제거 작업이 이루어지는 경우 해당 작업장 주변 을 의미함 -사용자가 없는 경우 제외	×
		실외	1개 이상	해당 건축물 외부 높이 1.2-1.5m	-대상 건축물 주변 5m 이내 (부지경계선이 대상 건축물 5m 이내에 위치 시 제외) -음압기 설치 시 제외	×
	음압기	전수 (1개 이상)	음압기 공기 배출구 0.3-1m이내	-음압기는 배출농도를 평가하기 적합 하게 설치해야 함	○	
	-	-	-	-	-	
	-	-	-	-	-	

1-2 석면비산측정 결과

측정 일시	2017. 08. 01.	분석 일시	2017. 08. 01.	분석일련번호	A.N-2017276
측정 결과	시료번호	측정 지점	측정 결과(f/cc)	검출석면	
	A-1	부지경계선	0.002	기준치이하	
	A-2	부지경계선	0.001	기준치이하	
	A-3	부지경계선	0.000	기준치이하	
	A-4	부지경계선	0.002	기준치이하	
	A-5	위생설비입구	0.003	기준치이하	
	A-6	폐기물반출구	0.004	기준치이하	
	A-7	음압기공기배출구	0.002	기준치이하	
	-	-	-	-	

※ 참고

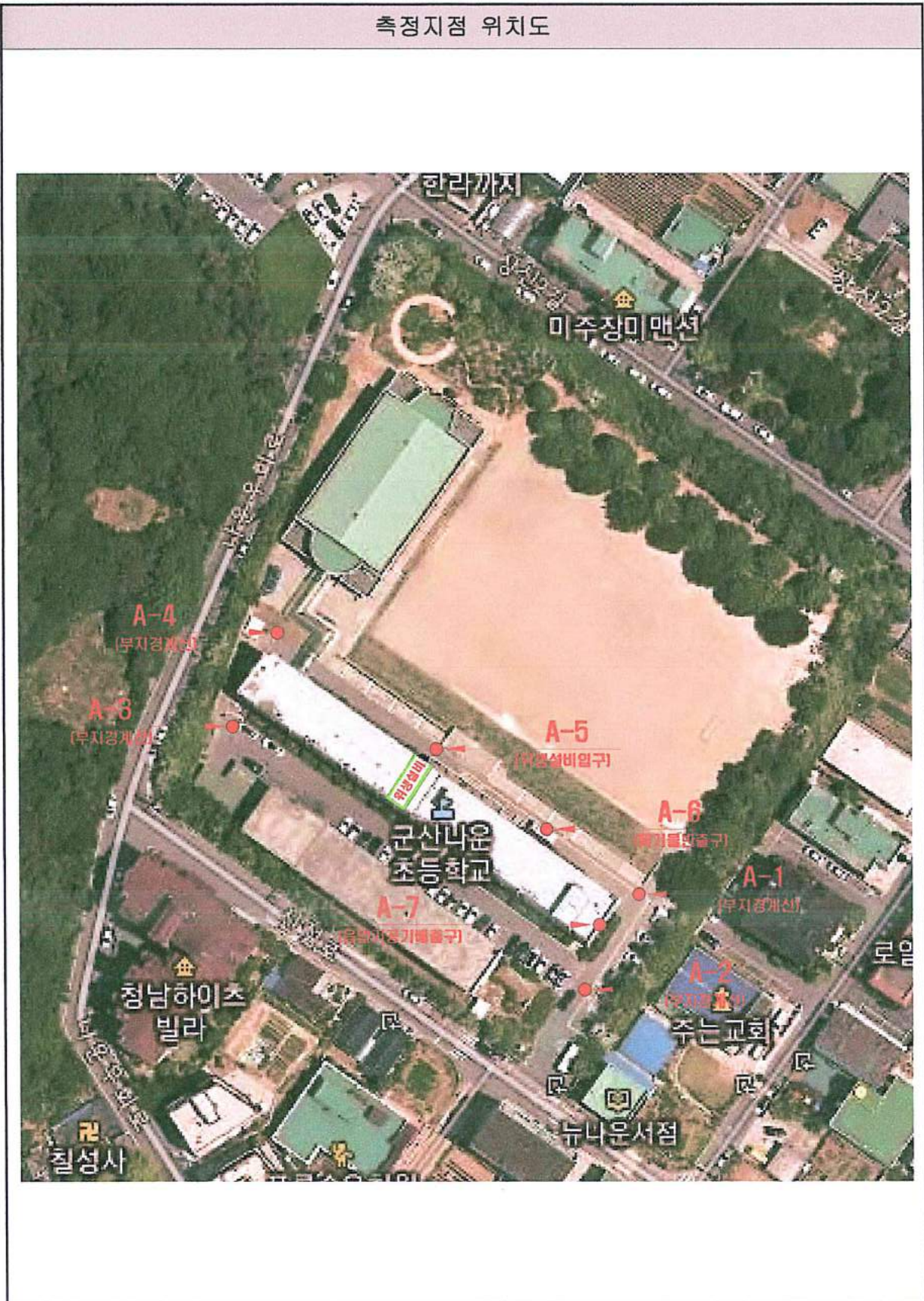
- 공기 중 농도 기준 : 0.01개/cm³ 이하
- 본 연구소의 허가 없이 사용 및 재발행 될 수 없음.
- 특별한 통보가 없는 한 시료는 30일 이내에 폐기될 것임.

분석 연구원 : 이 동 윤

푸른 환경 산업 연구 소 (주)



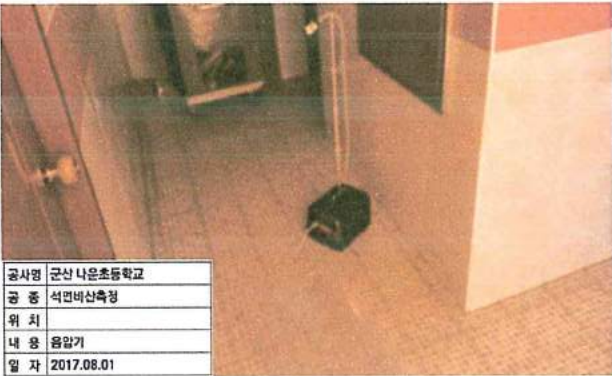
2-1. 석면비산 측정지점 위치도



2-2. 석면비산측정 사진대장

석면비산측정 사진																							
시료번호	A-1	시료번호	A-2																				
시료채취위치	부지경계선	시료채취위치	부지경계선																				
분석결과	석면 0.01개/cm ³ 미만	분석결과	석면 0.01개/cm ³ 미만																				
 <table border="1" data-bbox="159 716 367 840"> <tr><td>공사명</td><td>군산 나은초등학교</td></tr> <tr><td>공종</td><td>석면비산측정</td></tr> <tr><td>위치</td><td></td></tr> <tr><td>내용</td><td>부지경계선1</td></tr> <tr><td>일자</td><td>2017.08.01</td></tr> </table>		공사명	군산 나은초등학교	공종	석면비산측정	위치		내용	부지경계선1	일자	2017.08.01	 <table border="1" data-bbox="790 716 997 840"> <tr><td>공사명</td><td>군산 나은초등학교</td></tr> <tr><td>공종</td><td>석면비산측정</td></tr> <tr><td>위치</td><td></td></tr> <tr><td>내용</td><td>부지경계선2</td></tr> <tr><td>일자</td><td>2017.08.01</td></tr> </table>		공사명	군산 나은초등학교	공종	석면비산측정	위치		내용	부지경계선2	일자	2017.08.01
공사명	군산 나은초등학교																						
공종	석면비산측정																						
위치																							
내용	부지경계선1																						
일자	2017.08.01																						
공사명	군산 나은초등학교																						
공종	석면비산측정																						
위치																							
내용	부지경계선2																						
일자	2017.08.01																						
시료번호	A-3	시료번호	A-4																				
시료채취위치	부지경계선	시료채취위치	부지경계선																				
분석결과	석면 0.01개/cm ³ 미만	분석결과	석면 0.01개/cm ³ 미만																				
 <table border="1" data-bbox="159 1299 367 1422"> <tr><td>공사명</td><td>군산 나은초등학교</td></tr> <tr><td>공종</td><td>석면비산측정</td></tr> <tr><td>위치</td><td></td></tr> <tr><td>내용</td><td>부지경계선3</td></tr> <tr><td>일자</td><td>2017.08.01</td></tr> </table>		공사명	군산 나은초등학교	공종	석면비산측정	위치		내용	부지경계선3	일자	2017.08.01	 <table border="1" data-bbox="790 1299 997 1422"> <tr><td>공사명</td><td>군산 나은초등학교</td></tr> <tr><td>공종</td><td>석면비산측정</td></tr> <tr><td>위치</td><td></td></tr> <tr><td>내용</td><td>부지경계선4</td></tr> <tr><td>일자</td><td>2017.08.01</td></tr> </table>		공사명	군산 나은초등학교	공종	석면비산측정	위치		내용	부지경계선4	일자	2017.08.01
공사명	군산 나은초등학교																						
공종	석면비산측정																						
위치																							
내용	부지경계선3																						
일자	2017.08.01																						
공사명	군산 나은초등학교																						
공종	석면비산측정																						
위치																							
내용	부지경계선4																						
일자	2017.08.01																						
시료번호	A-5	시료번호	A-6																				
시료채취위치	위생설비입구	시료채취위치	폐기물반출구																				
분석결과	석면 0.01개/cm ³ 미만	분석결과	석면 0.01개/cm ³ 미만																				
 <table border="1" data-bbox="159 1848 367 1971"> <tr><td>공사명</td><td>군산 나은초등학교</td></tr> <tr><td>공종</td><td>석면비산측정</td></tr> <tr><td>위치</td><td></td></tr> <tr><td>내용</td><td>위생설비</td></tr> <tr><td>일자</td><td>2017.08.01</td></tr> </table>		공사명	군산 나은초등학교	공종	석면비산측정	위치		내용	위생설비	일자	2017.08.01	 <table border="1" data-bbox="790 1848 997 1971"> <tr><td>공사명</td><td>군산 나은초등학교</td></tr> <tr><td>공종</td><td>석면비산측정</td></tr> <tr><td>위치</td><td></td></tr> <tr><td>내용</td><td>폐기물 반출구</td></tr> <tr><td>일자</td><td>2017.08.01</td></tr> </table>		공사명	군산 나은초등학교	공종	석면비산측정	위치		내용	폐기물 반출구	일자	2017.08.01
공사명	군산 나은초등학교																						
공종	석면비산측정																						
위치																							
내용	위생설비																						
일자	2017.08.01																						
공사명	군산 나은초등학교																						
공종	석면비산측정																						
위치																							
내용	폐기물 반출구																						
일자	2017.08.01																						

석면비산측정 사진

시료번호	A-7	시료번호	-										
시료채취위치	음압기공기배출구	시료채취위치	-										
분석결과	석면 0.01개/cm ³ 미만	분석결과	-										
 <table border="1" data-bbox="159 683 375 795"> <tr> <td>공사명</td> <td>군산 나은초등학교</td> </tr> <tr> <td>공종</td> <td>석면비산측정</td> </tr> <tr> <td>위치</td> <td></td> </tr> <tr> <td>내용</td> <td>음압기</td> </tr> <tr> <td>일자</td> <td>2017.08.01</td> </tr> </table>		공사명	군산 나은초등학교	공종	석면비산측정	위치		내용	음압기	일자	2017.08.01	-	
공사명	군산 나은초등학교												
공종	석면비산측정												
위치													
내용	음압기												
일자	2017.08.01												
시료번호	-	시료번호	-										
시료채취위치	-	시료채취위치	-										
분석결과	-	분석결과	-										
-		-											
시료번호	-	시료번호	-										
시료채취위치	-	시료채취위치	-										
분석결과	-	분석결과	-										
-		-											

별첨) 석면조사기관 지정서

제2017-120001호

석면조사기관 지정서(변경)

기관명	푸른환경산업연구소(주)	
소재지	(54993) 전라북도 전주시 덕진구 기린대로 265 (진북동) ()	
대표자성명	최성찬	
지정사항	총 대행(지정)한 계	사업장(0)개소, 근로자(0)명
	관할 지역 대행(지정)한 계	사업장(0)개소, 근로자(0)명
	대행(지정) 지역	광주청 관내

※ 준수사항

1. 석면조사기관기관은 고용노동부장관 또는 지방노동관서장의 자료제출요구 및 점검에 적극 협조하여야 한다.
2. 석면조사기관기관으로 지정받은 기관은 산업안전보건법령에서 정하는 사항을 준수하여야 한다.

『산업안전보건법』 제38조의2 규정의 의하여 석면조사기관으로 지정합니다.

2017. 1. 17

광주지방고용노동청장



석면비산측정 결과보고서

현장명 : 건물수선공사 중 석면철거공사
(군산 나운초등학교)

[측정일: 2017. 08. 02.]



푸른환경산업연구소(주)

T.063)254-4009 F.063)277-4009

석면해체·제거 사업장의 석면비산측정 결과보고서

접수번호	접수일	
제 출 인	상호(대표자) : (유)초원석면환경	사업자등록번호 : 401-81-51657
	주소 : 전북 전주시 덕진구 팔달로 304-34	
건 축 물	건물명(현장명) : 건물수선공사 중 석면철거공사	위치 : 전라북도 군산시 신설로 50 군산 나운초등학교
	연면적(㎡) : ㎡	작업기간 : 2017.07.20.~2017.08.15
	석면건축자재[면적(㎡)] : 2794.85㎡	
측정기관	상호(대표자) : 푸른환경산업연구소(주)	사업자등록번호 : 418-81-44625
	주소 : 전라북도 전주시 덕진구 기린대로 265 (전화번호: 063-254-4009)	
측정일시	2017년 08월 02일	
측정결과	불임 참조	
측정지점 위치 (도식도)	불임 참조	

「석면안전관리법」 제28조제2항 및 같은 법 시행규칙 제39조제2항에 따라 석면해체·제거 사업장의 석면 비산 측정 결과를 제출합니다.

2017년 월 일

제출인 (유)초원석면환경 (서명 또는 인)



군산시장 귀하

첨부서류	「산업안전보건법 시행규칙」 별지 제17호의6서식의 석면해체·제거작업 신고서 사본	수수료 없음
------	--	-----------

1. 석면비산측정 결과표

1-1 개별 석면 해체·제거 사업장의 시료채취 지점

구분	지점	지점 수	시료 측정 위치	비 고	측정여부	
작업종	부지 경계선	4개 이상	부지 경계선 높이 1.2-1.5m	-	○	
	위생설비 입구	전수 (1개 이상)	위생설비 입구 높이 1.2-1.5m 거리 1m이내	-	○	
	폐기물 반출구	전수 (1개 이상)	폐기물 반출구에서 1m이내, 높이 1.2-1.5m	-	○	
	작업장 주변	실내	1개 이상	작업장 주변 높이 1.2-1.5m	-건축물의 일부 공간에서 석면 해체·제거 작업이 이루어지는 경우 해당 작업장 주변 을 의미함 -사용자가 없는 경우 제외	×
		실외	1개 이상	해당 건축물 외부 높이 1.2-1.5m	-대상 건축물 주변 5m 이내 (부지경계선이 대상 건축물 5m 이내에 위치 시 제외) -음압기 설치 시 제외	×
	음압기	전수 (1개 이상)	음압기 공기 배출구 0.3-1m이내	-음압기는 배출농도를 평가하기 적합 하게 설치해야 함	○	
	-	-	-	-	-	
	-	-	-	-	-	

1-2 석면비산측정 결과

측정 일시	2017. 08. 02.	분석 일시	2017. 08. 02.	분석일련번호	A.N-2017284
측정 결과	시료번호	측정 지점	측정 결과(f/cc)	검출석면	
	A-1	부지경계선	0.001	기준치이하	
	A-2	부지경계선	0.001	기준치이하	
	A-3	부지경계선	0.001	기준치이하	
	A-4	부지경계선	0.002	기준치이하	
	A-5	위생설비입구	0.003	기준치이하	
	A-6	폐기물반출구	0.004	기준치이하	
	A-7	음압기공기배출구	0.002	기준치이하	
	-	-	-	-	

※ 참 고

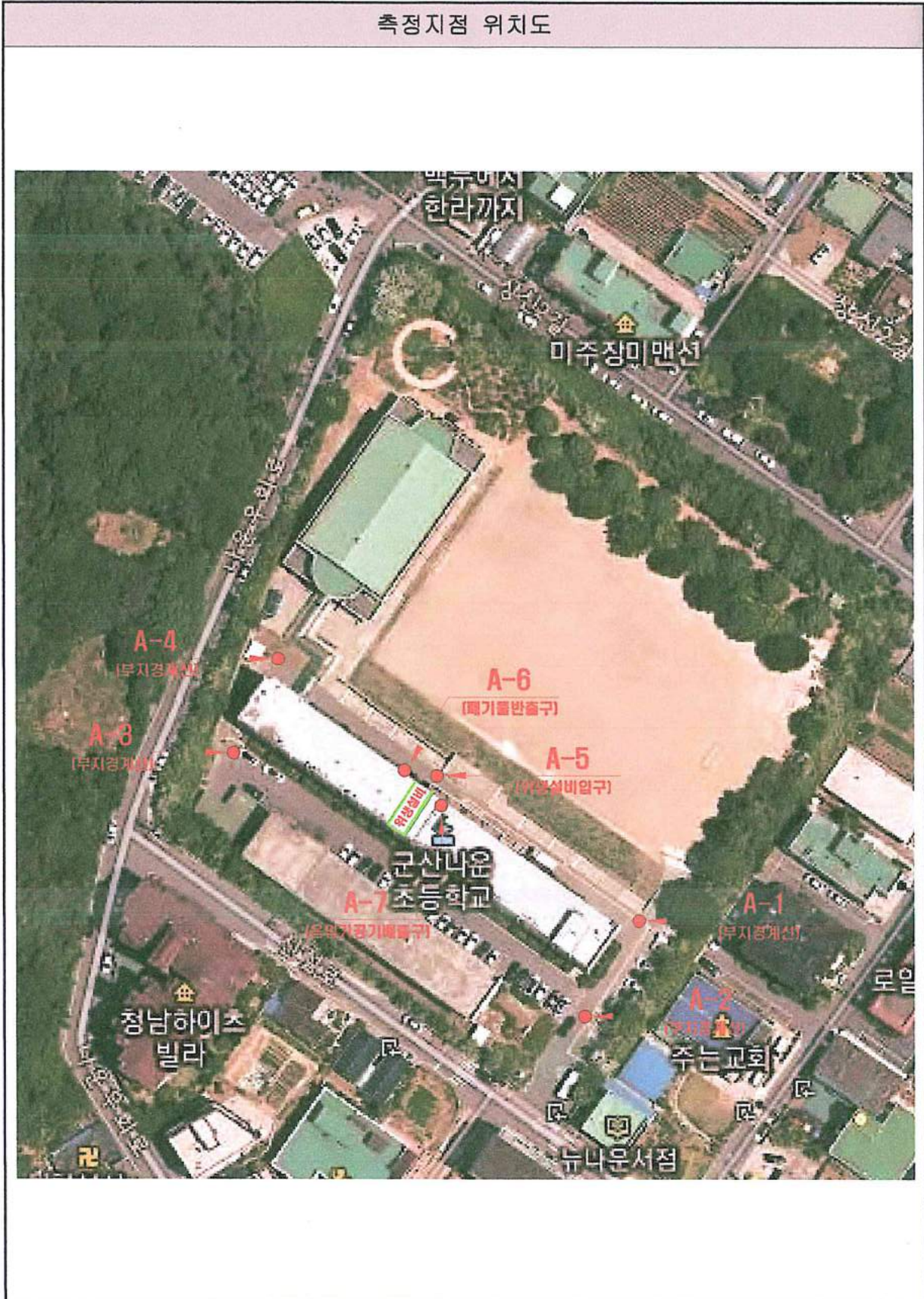
- 공기 중 농도 기준 : 0.01개/cm³ 이하
- 본 연구소의 허가 없이 사용 및 재발행 될 수 없음.
- 특별한 통보가 없는 한 시료는 30일 이내에 폐기될 것임.

분석 연구원 : 이 동 윤

푸른 환경 산업 연구 소 (주)



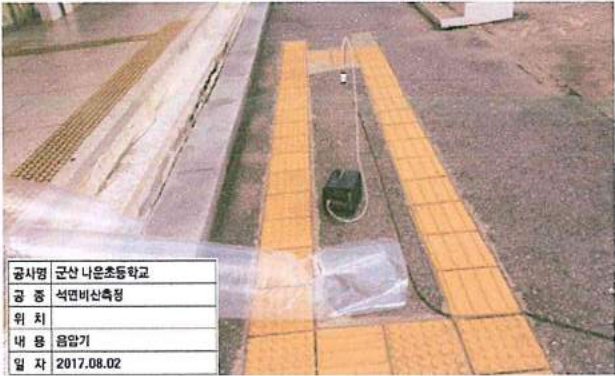
2-1. 석면비산 측정지점 위치도



2-2. 석면비산측정 사진대장

석면비산측정 사진																					
시료번호	A-1	시료번호	A-2																		
시료채취위치	부지경계선	시료채취위치	부지경계선																		
분석결과	석면 0.01개/cm ³ 미만	분석결과	석면 0.01개/cm ³ 미만																		
																					
<table border="1"> <tr><td>공사명</td><td>군산 나운초등학교</td></tr> <tr><td>공종</td><td>석면비산측정</td></tr> <tr><td>위치</td><td></td></tr> <tr><td>내용</td><td>부지경계 1</td></tr> <tr><td>일자</td><td>2017.08.02</td></tr> </table>	공사명	군산 나운초등학교	공종	석면비산측정	위치		내용	부지경계 1	일자	2017.08.02	<table border="1"> <tr><td>공사명</td><td>군산 나운초등학교</td></tr> <tr><td>공종</td><td>석면비산측정</td></tr> <tr><td>위치</td><td></td></tr> <tr><td>내용</td><td>부지경계 2</td></tr> <tr><td>일자</td><td>2017.08.02</td></tr> </table>	공사명	군산 나운초등학교	공종	석면비산측정	위치		내용	부지경계 2	일자	2017.08.02
공사명	군산 나운초등학교																				
공종	석면비산측정																				
위치																					
내용	부지경계 1																				
일자	2017.08.02																				
공사명	군산 나운초등학교																				
공종	석면비산측정																				
위치																					
내용	부지경계 2																				
일자	2017.08.02																				
시료번호	A-3	시료번호	A-4																		
시료채취위치	부지경계선	시료채취위치	부지경계선																		
분석결과	석면 0.01개/cm ³ 미만	분석결과	석면 0.01개/cm ³ 미만																		
																					
<table border="1"> <tr><td>공사명</td><td>군산 나운초등학교</td></tr> <tr><td>공종</td><td>석면비산측정</td></tr> <tr><td>위치</td><td></td></tr> <tr><td>내용</td><td>부지경계 3</td></tr> <tr><td>일자</td><td>2017.08.02</td></tr> </table>	공사명	군산 나운초등학교	공종	석면비산측정	위치		내용	부지경계 3	일자	2017.08.02	<table border="1"> <tr><td>공사명</td><td>군산 나운초등학교</td></tr> <tr><td>공종</td><td>석면비산측정</td></tr> <tr><td>위치</td><td></td></tr> <tr><td>내용</td><td>부지경계 4</td></tr> <tr><td>일자</td><td>2017.08.02</td></tr> </table>	공사명	군산 나운초등학교	공종	석면비산측정	위치		내용	부지경계 4	일자	2017.08.02
공사명	군산 나운초등학교																				
공종	석면비산측정																				
위치																					
내용	부지경계 3																				
일자	2017.08.02																				
공사명	군산 나운초등학교																				
공종	석면비산측정																				
위치																					
내용	부지경계 4																				
일자	2017.08.02																				
시료번호	A-5	시료번호	A-6																		
시료채취위치	위생설비입구	시료채취위치	폐기물반출구																		
분석결과	석면 0.01개/cm ³ 미만	분석결과	석면 0.01개/cm ³ 미만																		
																					
<table border="1"> <tr><td>공사명</td><td>군산 나운초등학교</td></tr> <tr><td>공종</td><td>석면비산측정</td></tr> <tr><td>위치</td><td></td></tr> <tr><td>내용</td><td>위생설비</td></tr> <tr><td>일자</td><td>2017.08.02</td></tr> </table>	공사명	군산 나운초등학교	공종	석면비산측정	위치		내용	위생설비	일자	2017.08.02	<table border="1"> <tr><td>공사명</td><td>군산 나운초등학교</td></tr> <tr><td>공종</td><td>석면비산측정</td></tr> <tr><td>위치</td><td></td></tr> <tr><td>내용</td><td>폐기물 반출구</td></tr> <tr><td>일자</td><td>2017.08.02</td></tr> </table>	공사명	군산 나운초등학교	공종	석면비산측정	위치		내용	폐기물 반출구	일자	2017.08.02
공사명	군산 나운초등학교																				
공종	석면비산측정																				
위치																					
내용	위생설비																				
일자	2017.08.02																				
공사명	군산 나운초등학교																				
공종	석면비산측정																				
위치																					
내용	폐기물 반출구																				
일자	2017.08.02																				

석면비산측정 사진

시료번호	A-7	시료번호	-										
시료채취위치	음압기공기배출구	시료채취위치	-										
분석결과	석면 0.01개/cm ³ 미만	분석결과	-										
 <table border="1" data-bbox="162 678 375 795"> <tr> <td>공사명</td> <td>군산 나운초등학교</td> </tr> <tr> <td>공종</td> <td>석면비산측정</td> </tr> <tr> <td>위치</td> <td></td> </tr> <tr> <td>내용</td> <td>음압기</td> </tr> <tr> <td>일자</td> <td>2017.08.02</td> </tr> </table>		공사명	군산 나운초등학교	공종	석면비산측정	위치		내용	음압기	일자	2017.08.02		
공사명	군산 나운초등학교												
공종	석면비산측정												
위치													
내용	음압기												
일자	2017.08.02												
시료번호	-	시료번호	-										
시료채취위치	-	시료채취위치	-										
분석결과	-	분석결과	-										
시료번호	-	시료번호	-										
시료채취위치	-	시료채취위치	-										
분석결과	-	분석결과	-										

별첨) 석면조사기관 지정서

제2017-120001호

석면조사기관 지정서(변경)

기관명	푸른환경산업연구소(주)	
소재지	(54993) 전라북도 전주시 덕진구 기린대로 265 (진북동) ()	
대표자성명	최성찬	
지정사항	총 대행(지정) 한 계	사업장(0)개소, 근로자(0)명
	관 할 지 역 대행(지정) 한 계	사업장(0)개소, 근로자(0)명
	대행(지정) 지역	광주청 관내

※ 준수사항

1. 석면조사기관기관은 고용노동부장관 또는 지방노동관서장의 자료제출요구 및 점검에 적극 협조하여야 한다.
2. 석면조사기관기관으로 지정받은 기관은 산업안전보건법령에서 정하는 사항을 준수하여야 한다.

『산업안전보건법』 제38조의2 규정의 의하여 석면조사기관으로 지정합니다.

2017. 1. 17

광주지방고용노동청장



석면비산측정 결과보고서

현장명 : 건물수선공사 중 석면철거공사
(군산 나운초등학교)

[측정일: 2017. 08. 03.]



푸른환경산업연구소(주)

T.063)254-4009 F.063)277-4009

석면해체·제거 사업장의 석면비산측정 결과보고서

접수번호	접수일	
제 출 인	상호(대표자) : (유)초원석면환경	사업자등록번호 : 401-81-51657
	주소 : 전북 전주시 덕진구 팔달로 304-34	
건 축 물	건물명(현장명) : 건물수선공사 중 석면철거공사	위치 : 전라북도 군산시 신설로 50 군산 나운초등학교
	연면적(㎡) : ㎡	작업기간 : 2017.07.20.~2017.08.15
	석면건축자재[면적(㎡)] : 2794.85㎡	
측정기관	상호(대표자) : 푸른환경산업연구소(주)	사업자등록번호 : 418-81-44625
	주소 : 전라북도 전주시 덕진구 기린대로 265 (전화번호: 063-254-4009)	
측정일시	2017년 08월 03일	
측정결과	불임 참조	
측정지점 위치 (도식도)	불임 참조	

「석면안전관리법」 제28조제2항 및 같은 법 시행규칙 제39조제2항에 따라 석면해체·제거 사업장의 석면 비산 측정 결과를 제출합니다.

2017년 월 일

제출인 (유)초원석면환경 (서명 또는 인)



군산시장 귀하

첨부서류	「산업안전보건법 시행규칙」 별지 제17호의6서식의 석면해체·제거작업 신고서 사본	수수료 없음
------	--	-----------

1. 석면비산측정 결과표

1-1 개별 석면 해체·제거 사업장의 시료채취 지점

구분	지점	지점 수	시료 측정 위치	비 고	측정여부	
작업 중	부지 경계선	4개 이상	부지 경계선 높이 1.2-1.5m	-	○	
	위생설비 입구	전수 (1개 이상)	위생설비 입구 높이 1.2-1.5m 거리 1m이내	-	○	
	폐기물 반출구	전수 (1개 이상)	폐기물 반출구에서 1m이내, 높이 1.2-1.5m	-	○	
	작업장 주변	실내	1개 이상	작업장 주변 높이 1.2-1.5m	-건축물의 일부 공간에서 석면 해체·제거 작업이 이루어지는 경우 해당 작업장 주변 을 의미함 -사용자가 없는 경우 제외	×
		실외	1개 이상	해당 건축물 외부 높이 1.2-1.5m	-대상 건축물 주변 5m 이내 (부지경계선이 대상 건축물 5m 이내에 위치 시 제외) -음압기 설치 시 제외	×
	음압기	전수 (1개 이상)	음압기 공기 배출구 0.3-1m이내	-음압기는 배출농도를 평가하기 적합 하게 설치해야 함	○	
	-	-	-	-	-	
	-	-	-	-	-	

1-2 석면비산측정 결과

측정 일시	2017. 08. 03.	분석 일시	2017. 08. 03.	분석일련번호	A.N-2017291
측정 결과	시료번호	측정 지점	측정 결과(f/cc)	검출석면	
	A-1	부지경계선	0.000	기준치이하	
	A-2	부지경계선	0.001	기준치이하	
	A-3	부지경계선	0.001	기준치이하	
	A-4	부지경계선	0.000	기준치이하	
	A-5	위생설비입구	0.003	기준치이하	
	A-6	폐기물반출구	0.003	기준치이하	
	A-7	음압기공기배출구	0.001	기준치이하	
	-	-	-	-	

※ 참고

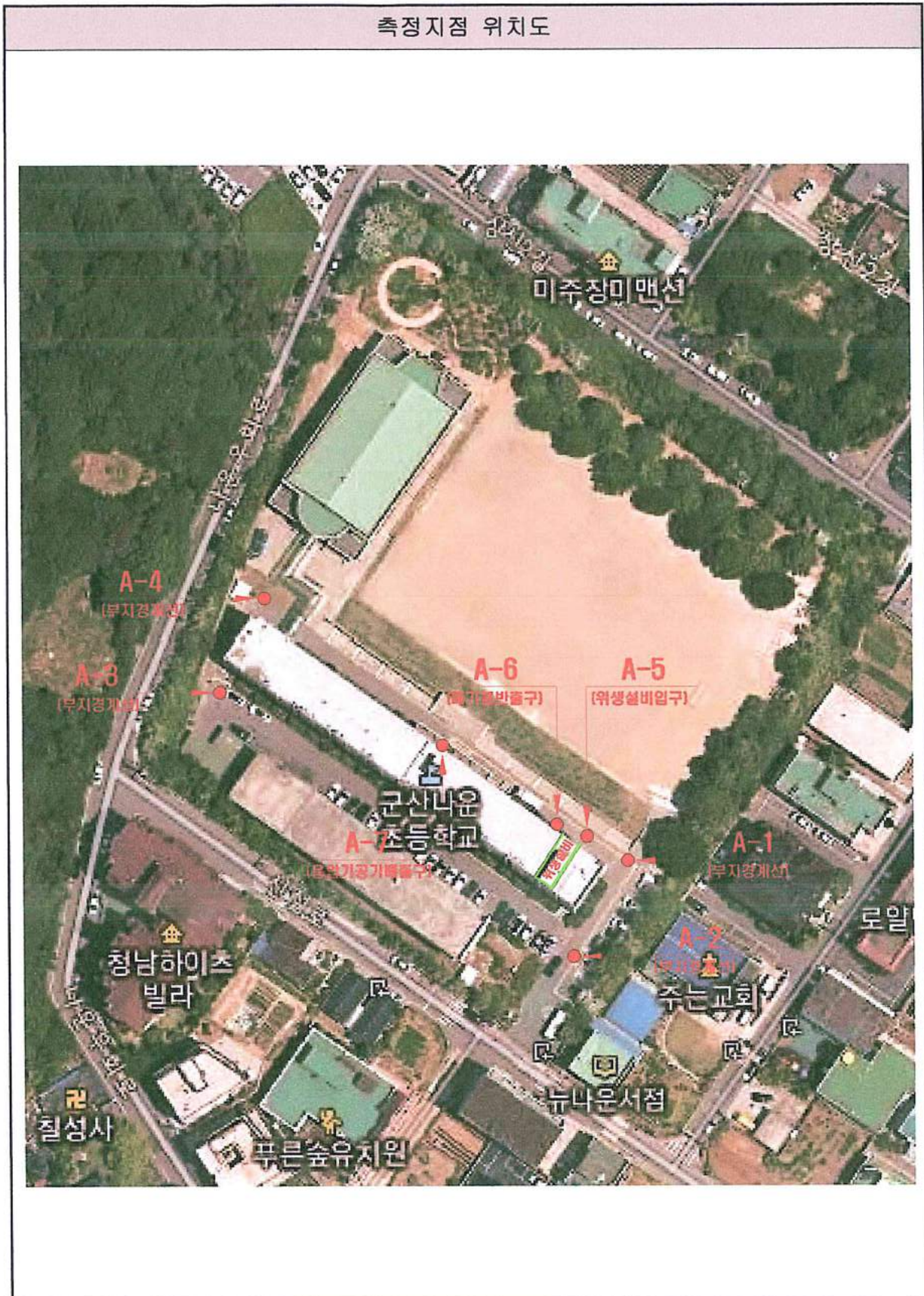
- 공기 중 농도 기준 : 0.01개/㎤ 이하
- 본 연구소의 허가 없이 사용 및 재발행 될 수 없음.
- 특별한 통보가 없는 한 시료는 30일 이내에 폐기될 것임.

분석 연구원 : 이 동 윤

푸른 환경 산업 연구 소 (주)




2-1. 석면비산 측정지점 위치도



2-2. 석면비산측정 사진대장

석면비산측정 사진																							
시료번호	A-1	시료번호	A-2																				
시료채취위치	부지경계선	시료채취위치	부지경계선																				
분석결과	석면 0.01개/cm ³ 미만	분석결과	석면 0.01개/cm ³ 미만																				
 <table border="1" data-bbox="162 712 370 833"> <tr><td>공사명</td><td>군산 나운초등학교</td></tr> <tr><td>공종</td><td>석면비산측정</td></tr> <tr><td>위치</td><td>분관</td></tr> <tr><td>내용</td><td>무지경계1</td></tr> <tr><td>일자</td><td>2017.08.03</td></tr> </table>		공사명	군산 나운초등학교	공종	석면비산측정	위치	분관	내용	무지경계1	일자	2017.08.03	 <table border="1" data-bbox="791 712 999 833"> <tr><td>공사명</td><td>군산 나운초등학교</td></tr> <tr><td>공종</td><td>석면비산측정</td></tr> <tr><td>위치</td><td>분관</td></tr> <tr><td>내용</td><td>무지경계2</td></tr> <tr><td>일자</td><td>2017.08.03</td></tr> </table>		공사명	군산 나운초등학교	공종	석면비산측정	위치	분관	내용	무지경계2	일자	2017.08.03
공사명	군산 나운초등학교																						
공종	석면비산측정																						
위치	분관																						
내용	무지경계1																						
일자	2017.08.03																						
공사명	군산 나운초등학교																						
공종	석면비산측정																						
위치	분관																						
내용	무지경계2																						
일자	2017.08.03																						
시료번호	A-3	시료번호	A-4																				
시료채취위치	부지경계선	시료채취위치	부지경계선																				
분석결과	석면 0.01개/cm ³ 미만	분석결과	석면 0.01개/cm ³ 미만																				
 <table border="1" data-bbox="162 1290 370 1411"> <tr><td>공사명</td><td>군산 나운초등학교</td></tr> <tr><td>공종</td><td>석면비산측정</td></tr> <tr><td>위치</td><td>분관</td></tr> <tr><td>내용</td><td>무지경계3</td></tr> <tr><td>일자</td><td>2017.08.03</td></tr> </table>		공사명	군산 나운초등학교	공종	석면비산측정	위치	분관	내용	무지경계3	일자	2017.08.03	 <table border="1" data-bbox="791 1290 999 1411"> <tr><td>공사명</td><td>군산 나운초등학교</td></tr> <tr><td>공종</td><td>석면비산측정</td></tr> <tr><td>위치</td><td>분관</td></tr> <tr><td>내용</td><td>무지경계4</td></tr> <tr><td>일자</td><td>2017.08.03</td></tr> </table>		공사명	군산 나운초등학교	공종	석면비산측정	위치	분관	내용	무지경계4	일자	2017.08.03
공사명	군산 나운초등학교																						
공종	석면비산측정																						
위치	분관																						
내용	무지경계3																						
일자	2017.08.03																						
공사명	군산 나운초등학교																						
공종	석면비산측정																						
위치	분관																						
내용	무지경계4																						
일자	2017.08.03																						
시료번호	A-5	시료번호	A-6																				
시료채취위치	위생설비입구	시료채취위치	폐기물반출구																				
분석결과	석면 0.01개/cm ³ 미만	분석결과	석면 0.01개/cm ³ 미만																				
 <table border="1" data-bbox="162 1845 370 1966"> <tr><td>공사명</td><td>군산 나운초등학교</td></tr> <tr><td>공종</td><td>석면비산측정</td></tr> <tr><td>위치</td><td>분관</td></tr> <tr><td>내용</td><td>위생설비</td></tr> <tr><td>일자</td><td>2017.08.03</td></tr> </table>		공사명	군산 나운초등학교	공종	석면비산측정	위치	분관	내용	위생설비	일자	2017.08.03	 <table border="1" data-bbox="791 1845 999 1966"> <tr><td>공사명</td><td>군산 나운초등학교</td></tr> <tr><td>공종</td><td>석면비산측정</td></tr> <tr><td>위치</td><td>분관</td></tr> <tr><td>내용</td><td>폐기물 반출구</td></tr> <tr><td>일자</td><td>2017.08.03</td></tr> </table>		공사명	군산 나운초등학교	공종	석면비산측정	위치	분관	내용	폐기물 반출구	일자	2017.08.03
공사명	군산 나운초등학교																						
공종	석면비산측정																						
위치	분관																						
내용	위생설비																						
일자	2017.08.03																						
공사명	군산 나운초등학교																						
공종	석면비산측정																						
위치	분관																						
내용	폐기물 반출구																						
일자	2017.08.03																						

석면비산측정 사진			
시료번호	A-7	시료번호	-
시료채취위치	음압기공기배출구	시료채취위치	-
분석결과	석면 0.01개/cm ³ 미만	분석결과	-
			
시료번호	-	시료번호	-
시료채취위치	-	시료채취위치	-
분석결과	-	분석결과	-
시료번호	-	시료번호	-
시료채취위치	-	시료채취위치	-
분석결과	-	분석결과	-

별첨) 석면조사기관 지정서

제2017-120001호

석면조사기관 지정서(변경)

기관명	푸른환경산업연구소(주)	
소재지	(54993) 전라북도 전주시 덕진구 기린대로 265 (진북동) ()	
대표자성명	최성찬	
지정사항	총 대행(지정) 한 계	사업장(0)개소, 근로자(0)명
	관 할 지 역 대행(지정) 한계	사업장(0)개소, 근로자(0)명
	대행(지정) 지역	광주청 관내

※ 준수사항

1. 석면조사기관기관은 고용노동부장관 또는 지방노동관서장의 자료제출요구 및 점검에 적극 협조하여야 한다.
2. 석면조사기관기관으로 지정받은 기관은 산업안전보건법령에서 정하는 사항을 준수하여야 한다.

『산업안전보건법』 제38조의2 규정의 의하여 석면조사기관으로 지정합니다.

2017. 1. 17

광주지방고용노동청장



석면비산측정 결과보고서

현장명 : 건물수선공사 중 석면철거공사
(군산 나운초등학교)

[측정일: 2017. 08. 04.]



푸른환경산업연구소(주)

T.063)254-4009 F.063)277-4009

석면해체·제거 사업장의 석면비산측정 결과보고서

접수번호	접수일	
제 출 인	상호(대표자) : (유)초원석면환경	사업자등록번호 : 401-81-51657
	주소 : 전북 전주시 덕진구 팔달로 304-34	
건 축 물	건물명(현장명) : 건물수선공사 중 석면철거공사	위치 : 전라북도 군산시 신설로 50 군산 나운초등학교
	연면적(㎡) : ㎡	작업기간 : 2017.07.20.~2017.08.15
	석면건축자재[면적(㎡)] : 2794.85㎡	
측정기관	상호(대표자) : 푸른환경산업연구소(주)	사업자등록번호 : 418-81-44625
	주소 : 전라북도 전주시 덕진구 기린대로 265 (전화번호: 063-254-4009)	
측정일시	2017년 08월 04일	
측정결과	불임 참조	
측정지점 위치 (도식도)	불임 참조	

「석면안전관리법」 제28조제2항 및 같은 법 시행규칙 제39조제2항에 따라 석면해체·제거 사업장의 석면 비산 측정 결과를 제출합니다.

2017년 월 일

제출인 (유)초원석면환경 (서명 또는 인)



군산시장 귀하

첨부서류	「산업안전보건법 시행규칙」 별지 제17호의6서식의 석면해체·제거작업 신고서 사본	수수료 없음
------	--	-----------

1. 석면비산측정 결과표

1-1 개별 석면 해체·제거 사업장의 시료채취 지점

구분	지점	지점 수	시료 측정 위치	비 고	측정여부	
작업장	부지 경계선	4개 이상	부지 경계선 높이 1.2-1.5m	-	○	
	위생설비 입구	전수 (1개 이상)	위생설비 입구 높이 1.2-1.5m 거리 1m이내	-	○	
	폐기물 반출구	전수 (1개 이상)	폐기물 반출구에서 1m이내, 높이 1.2-1.5m	-	○	
	작업장 주변	실내	1개 이상	작업장 주변 높이 1.2-1.5m	-건축물의 일부 공간에서 석면 해체·제거 작업이 이루어지는 경우 해당 작업장 주변 을 의미함 -사용자가 없는 경우 제외	×
		실외	1개 이상	해당 건축물 외부 높이 1.2-1.5m	-대상 건축물 주변 5m 이내 (부지경계선이 대상 건축물 5m 이내에 위치 시 제외) -음압기 설치 시 제외	×
	음압기	전수 (1개 이상)	음압기 공기 배출구 0.3-1m이내	-음압기는 배출농도를 평가하기 적합 하게 설치해야 함	○	
	-	-	-	-	-	
	-	-	-	-	-	

1-2 석면비산측정 결과

측정 일시	2017. 08. 04.	분석 일시	2017. 08. 04.	분석일련번호	A.N-2017300
측정 결과	시료번호	측정 지점	측정 결과(f/cc)	검출석면	
	A-1	부지경계선	0.001	기준치이하	
	A-2	부지경계선	0.001	기준치이하	
	A-3	부지경계선	0.002	기준치이하	
	A-4	부지경계선	0.000	기준치이하	
	A-5	위생설비입구	0.003	기준치이하	
	A-6	폐기물반출구	0.003	기준치이하	
	A-7	음압기공기배출구	0.002	기준치이하	
	-	-	-	-	

※ 참 고

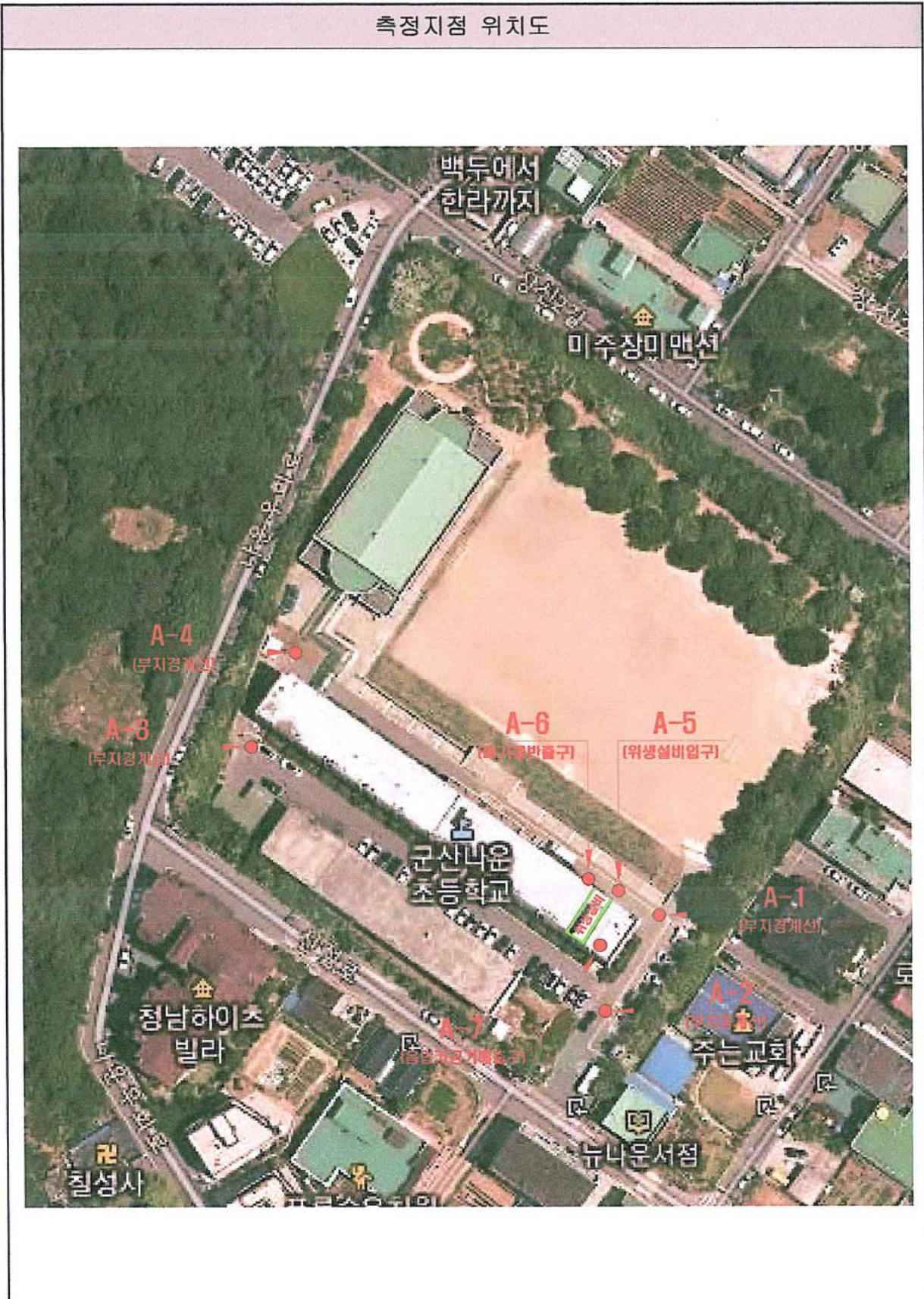
- 공기 중 농도 기준 : 0.01개/cm³ 이하
- 본 연구소의 허가 없이 사용 및 재발행 될 수 없음.
- 특별한 통보가 없는 한 시료는 30일 이내에 폐기될 것임.

분석 연구원 : 이 동 윤

푸른 환경 산업 연구 소 (주)



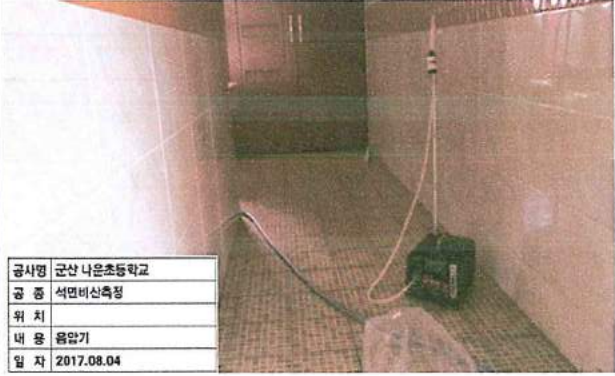
2-1. 석면비산 측정지점 위치도



2-2. 석면비산측정 사진대장

석면비산측정 사진																							
시료번호	A-1	시료번호	A-2																				
시료채취위치	부지경계선	시료채취위치	부지경계선																				
분석결과	석면 0.01개/㎠ 미만	분석결과	석면 0.01개/㎠ 미만																				
 <table border="1" data-bbox="162 712 370 828"> <tr><td>공사명</td><td>군산 나은초등학교</td></tr> <tr><td>공종</td><td>석면비산측정</td></tr> <tr><td>위치</td><td></td></tr> <tr><td>내용</td><td>부지경계 1</td></tr> <tr><td>일자</td><td>2017.08.04</td></tr> </table>		공사명	군산 나은초등학교	공종	석면비산측정	위치		내용	부지경계 1	일자	2017.08.04	 <table border="1" data-bbox="791 712 999 828"> <tr><td>공사명</td><td>군산 나은초등학교</td></tr> <tr><td>공종</td><td>석면비산측정</td></tr> <tr><td>위치</td><td></td></tr> <tr><td>내용</td><td>부지경계 2</td></tr> <tr><td>일자</td><td>2017.08.04</td></tr> </table>		공사명	군산 나은초등학교	공종	석면비산측정	위치		내용	부지경계 2	일자	2017.08.04
공사명	군산 나은초등학교																						
공종	석면비산측정																						
위치																							
내용	부지경계 1																						
일자	2017.08.04																						
공사명	군산 나은초등학교																						
공종	석면비산측정																						
위치																							
내용	부지경계 2																						
일자	2017.08.04																						
시료번호	A-3	시료번호	A-4																				
시료채취위치	부지경계선	시료채취위치	부지경계선																				
분석결과	석면 0.01개/㎠ 미만	분석결과	석면 0.01개/㎠ 미만																				
 <table border="1" data-bbox="162 1290 370 1406"> <tr><td>공사명</td><td>군산 나은초등학교</td></tr> <tr><td>공종</td><td>석면비산측정</td></tr> <tr><td>위치</td><td></td></tr> <tr><td>내용</td><td>부지경계 3</td></tr> <tr><td>일자</td><td>2017.08.04</td></tr> </table>		공사명	군산 나은초등학교	공종	석면비산측정	위치		내용	부지경계 3	일자	2017.08.04	 <table border="1" data-bbox="791 1290 999 1406"> <tr><td>공사명</td><td>군산 나은초등학교</td></tr> <tr><td>공종</td><td>석면비산측정</td></tr> <tr><td>위치</td><td></td></tr> <tr><td>내용</td><td>부지경계 4</td></tr> <tr><td>일자</td><td>2017.08.04</td></tr> </table>		공사명	군산 나은초등학교	공종	석면비산측정	위치		내용	부지경계 4	일자	2017.08.04
공사명	군산 나은초등학교																						
공종	석면비산측정																						
위치																							
내용	부지경계 3																						
일자	2017.08.04																						
공사명	군산 나은초등학교																						
공종	석면비산측정																						
위치																							
내용	부지경계 4																						
일자	2017.08.04																						
시료번호	A-5	시료번호	A-6																				
시료채취위치	위생설비입구	시료채취위치	폐기물반출구																				
분석결과	석면 0.01개/㎠ 미만	분석결과	석면 0.01개/㎠ 미만																				
 <table border="1" data-bbox="162 1845 370 1962"> <tr><td>공사명</td><td>군산 나은초등학교</td></tr> <tr><td>공종</td><td>석면비산측정</td></tr> <tr><td>위치</td><td></td></tr> <tr><td>내용</td><td>위생설비</td></tr> <tr><td>일자</td><td>2017.08.04</td></tr> </table>		공사명	군산 나은초등학교	공종	석면비산측정	위치		내용	위생설비	일자	2017.08.04	 <table border="1" data-bbox="791 1845 999 1962"> <tr><td>공사명</td><td>군산 나은초등학교</td></tr> <tr><td>공종</td><td>석면비산측정</td></tr> <tr><td>위치</td><td></td></tr> <tr><td>내용</td><td>폐기물반출구</td></tr> <tr><td>일자</td><td>2017.08.04</td></tr> </table>		공사명	군산 나은초등학교	공종	석면비산측정	위치		내용	폐기물반출구	일자	2017.08.04
공사명	군산 나은초등학교																						
공종	석면비산측정																						
위치																							
내용	위생설비																						
일자	2017.08.04																						
공사명	군산 나은초등학교																						
공종	석면비산측정																						
위치																							
내용	폐기물반출구																						
일자	2017.08.04																						

석면비산측정 사진

시료번호	A-7	시료번호	-										
시료채취위치	음압기공기배출구	시료채취위치	-										
분석결과	석면 0.01개/cm ³ 미만	분석결과	-										
		-											
<table border="1" style="font-size: small;"> <tr> <td>공사명</td> <td>군산 나은초등학교</td> </tr> <tr> <td>공종</td> <td>석면비산측정</td> </tr> <tr> <td>위치</td> <td></td> </tr> <tr> <td>내용</td> <td>음압기</td> </tr> <tr> <td>일자</td> <td>2017.08.04</td> </tr> </table>		공사명	군산 나은초등학교	공종	석면비산측정	위치		내용	음압기	일자	2017.08.04		
공사명	군산 나은초등학교												
공종	석면비산측정												
위치													
내용	음압기												
일자	2017.08.04												
시료번호	-	시료번호	-										
시료채취위치	-	시료채취위치	-										
분석결과	-	분석결과	-										
-		-											
시료번호	-	시료번호	-										
시료채취위치	-	시료채취위치	-										
분석결과	-	분석결과	-										
-		-											

별첨) 석면조사기관 지정서

제2017-120001호

석면조사기관 지정서(변경)

기관명	푸른환경산업연구소(주)	
소재지	(54993) 전라북도 전주시 덕진구 기린대로 265 (진북동) ()	
대표자성명	최성찬	
지정사항	총 대행(지정) 한 계	사업장(0)개소, 근로자(0)명
	관 할 지 역 대행(지정) 한 계	사업장(0)개소, 근로자(0)명
	대행(지정) 지역	광주청 관내

※ 준수사항

1. 석면조사기관기관은 고용노동부장관 또는 지방노동관서장의 자료제출요구 및 점검에 적극 협조하여야 한다.
2. 석면조사기관기관으로 지정받은 기관은 산업안전보건법령에서 정하는 사항을 준수하여야 한다.

『산업안전보건법』 제38조의2 규정의 의하여 석면조사기관으로 지정합니다.

2017. 1. 17

광주지방고용노동청



석면비산측정 결과보고서

현장명 : 건물수선공사 중 석면철거공사
(군산 나운초등학교)

[측정일: 2017. 08. 05.]



푸른환경산업연구소(주)

T.063)254-4009 F.063)277-4009

1. 석면비산측정 결과표

1-1 개별 석면 해체·제거 사업장의 시료채취 지점

구분	지점	지점 수	시료 측정 위치	비 고	측정여부	
작업종	부지 경계선	4개 이상	부지 경계선 높이 1.2-1.5m	-	○	
	위생설비 입구	전수 (1개 이상)	위생설비 입구 높이 1.2-1.5m 거리 1m이내	-	○	
	폐기물 반출구	전수 (1개 이상)	폐기물 반출구에서 1m이내, 높이 1.2-1.5m	-	○	
	작업장 주변	실내	1개 이상	작업장 주변 높이 1.2-1.5m	-건축물의 일부 공간에서 석면 해체·제거 작업이 이루어지는 경우 해당 작업장 주변 을 의미함 -사용자가 없는 경우 제외	×
		실외	1개 이상	해당 건축물 외부 높이 1.2-1.5m	-대상 건축물 주변 5m 이내 (부지경계선이 대상 건축물 5m 이내에 위치 시 제외) -음압기 설치 시 제외	×
	음압기	전수 (1개 이상)	음압기 공기 배출구 0.3-1m이내	-음압기는 배출농도를 평가하기 적합 하게 설치해야 함	○	
	-	-	-	-	-	
	-	-	-	-	-	

1-2 석면비산측정 결과

측정 일시	2017. 08. 05.	분석 일시	2017. 08. 05.	분석일련번호	A.N-2017305
측정 결과	시료번호	측정 지점	측정 결과(f/cc)	검출석면	
	A-1	부지경계선	0.001	기준치이하	
	A-2	부지경계선	0.000	기준치이하	
	A-3	부지경계선	0.001	기준치이하	
	A-4	부지경계선	0.001	기준치이하	
	A-5	위생설비입구	0.005	기준치이하	
	A-6	폐기물반출구	0.006	기준치이하	
	A-7	음압기공기배출구	0.001	기준치이하	
	-	-	-	-	

※ 참고

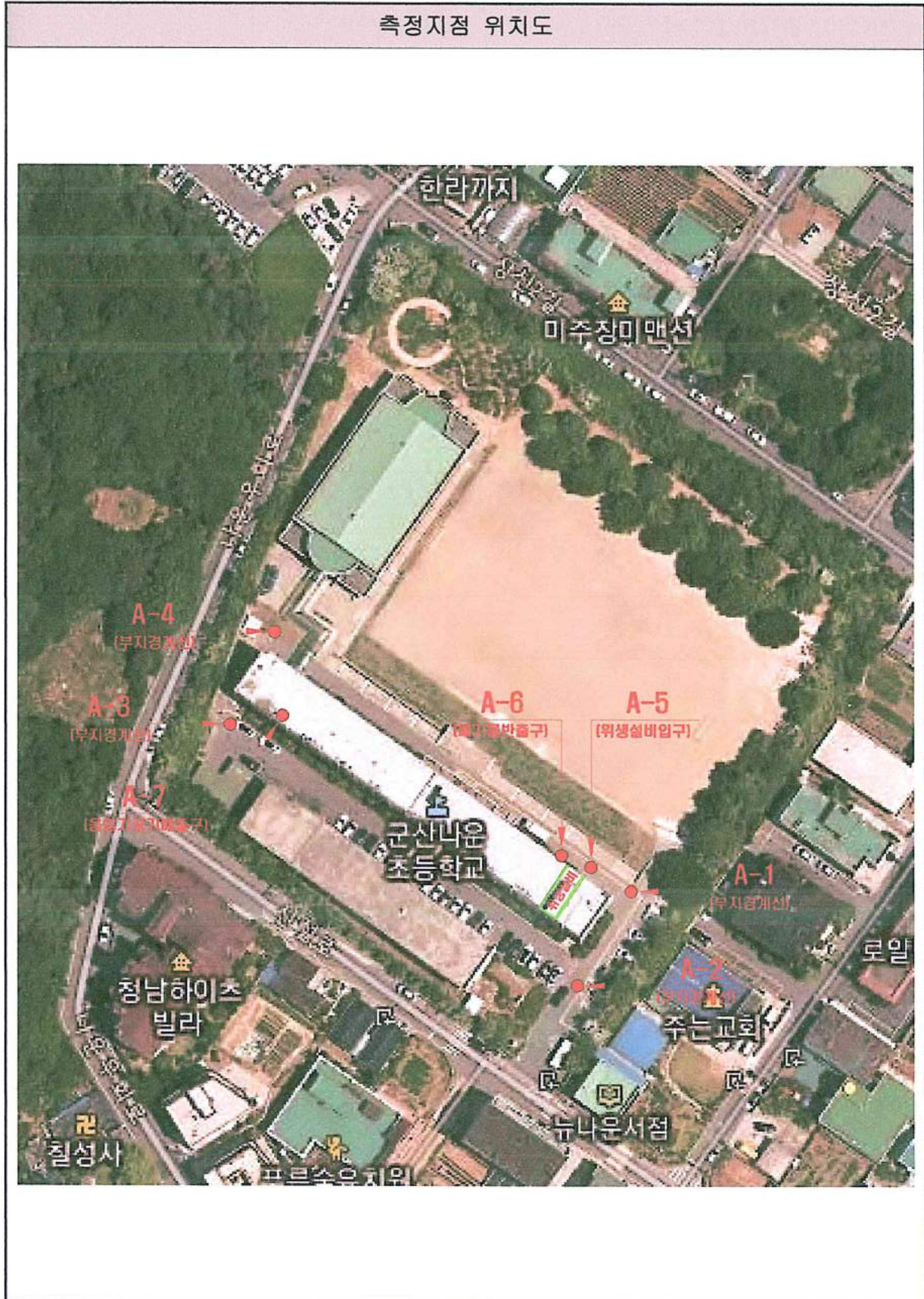
- 공기 중 농도 기준 : 0.01개/cm³ 이하
- 본 연구소의 허가 없이 사용 및 재발행 될 수 없음.
- 특별한 통보가 없는 한 시료는 30일 이내에 폐기될 것임.

분석 연구원 : 이 동 윤

푸른 환경 산업 연구 소 (주)

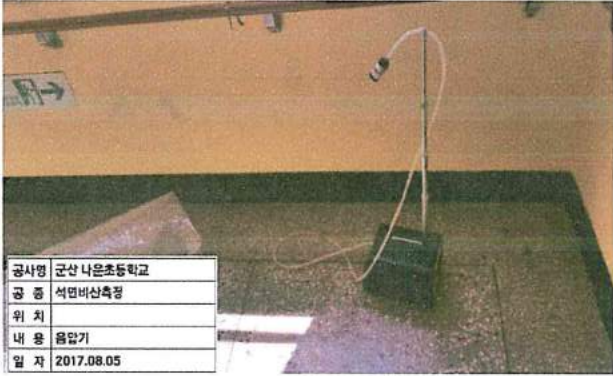


2-1. 석면비산 측정지점 위치도



2-2. 석면비산측정 사진대장

석면비산측정 사진																							
시료번호	A-1	시료번호	A-2																				
시료채취위치	부지경계선	시료채취위치	부지경계선																				
분석결과	석면 0.01개/cm ³ 미만	분석결과	석면 0.01개/cm ³ 미만																				
 <table border="1" data-bbox="161 712 375 831"> <tr><td>공시명</td><td>군산 나은초등학교</td></tr> <tr><td>공종</td><td>석면비산측정</td></tr> <tr><td>위치</td><td>분관</td></tr> <tr><td>내용</td><td>부지경계1</td></tr> <tr><td>일자</td><td>2017.08.05</td></tr> </table>		공시명	군산 나은초등학교	공종	석면비산측정	위치	분관	내용	부지경계1	일자	2017.08.05	 <table border="1" data-bbox="790 712 1003 831"> <tr><td>공시명</td><td>군산 나은초등학교</td></tr> <tr><td>공종</td><td>석면비산측정</td></tr> <tr><td>위치</td><td>분관</td></tr> <tr><td>내용</td><td>부지경계2</td></tr> <tr><td>일자</td><td>2017.08.05</td></tr> </table>		공시명	군산 나은초등학교	공종	석면비산측정	위치	분관	내용	부지경계2	일자	2017.08.05
공시명	군산 나은초등학교																						
공종	석면비산측정																						
위치	분관																						
내용	부지경계1																						
일자	2017.08.05																						
공시명	군산 나은초등학교																						
공종	석면비산측정																						
위치	분관																						
내용	부지경계2																						
일자	2017.08.05																						
시료번호	A-3	시료번호	A-4																				
시료채취위치	부지경계선	시료채취위치	부지경계선																				
분석결과	석면 0.01개/cm ³ 미만	분석결과	석면 0.01개/cm ³ 미만																				
 <table border="1" data-bbox="161 1290 375 1408"> <tr><td>공시명</td><td>군산 나은초등학교</td></tr> <tr><td>공종</td><td>석면비산측정</td></tr> <tr><td>위치</td><td>분관</td></tr> <tr><td>내용</td><td>부지경계3</td></tr> <tr><td>일자</td><td>2017.08.05</td></tr> </table>		공시명	군산 나은초등학교	공종	석면비산측정	위치	분관	내용	부지경계3	일자	2017.08.05	 <table border="1" data-bbox="790 1290 1003 1408"> <tr><td>공시명</td><td>군산 나은초등학교</td></tr> <tr><td>공종</td><td>석면비산측정</td></tr> <tr><td>위치</td><td>분관</td></tr> <tr><td>내용</td><td>부지경계4</td></tr> <tr><td>일자</td><td>2017.08.05</td></tr> </table>		공시명	군산 나은초등학교	공종	석면비산측정	위치	분관	내용	부지경계4	일자	2017.08.05
공시명	군산 나은초등학교																						
공종	석면비산측정																						
위치	분관																						
내용	부지경계3																						
일자	2017.08.05																						
공시명	군산 나은초등학교																						
공종	석면비산측정																						
위치	분관																						
내용	부지경계4																						
일자	2017.08.05																						
시료번호	A-5	시료번호	A-6																				
시료채취위치	위생설비입구	시료채취위치	폐기물반출구																				
분석결과	석면 0.01개/cm ³ 미만	분석결과	석면 0.01개/cm ³ 미만																				
 <table border="1" data-bbox="161 1843 375 1962"> <tr><td>공시명</td><td>군산 나은초등학교</td></tr> <tr><td>공종</td><td>석면비산측정</td></tr> <tr><td>위치</td><td></td></tr> <tr><td>내용</td><td>위생설비</td></tr> <tr><td>일자</td><td>2017.08.05</td></tr> </table>		공시명	군산 나은초등학교	공종	석면비산측정	위치		내용	위생설비	일자	2017.08.05	 <table border="1" data-bbox="790 1843 1003 1962"> <tr><td>공시명</td><td>군산 나은초등학교</td></tr> <tr><td>공종</td><td>석면비산측정</td></tr> <tr><td>위치</td><td></td></tr> <tr><td>내용</td><td>폐기물반출구</td></tr> <tr><td>일자</td><td>2017.08.05</td></tr> </table>		공시명	군산 나은초등학교	공종	석면비산측정	위치		내용	폐기물반출구	일자	2017.08.05
공시명	군산 나은초등학교																						
공종	석면비산측정																						
위치																							
내용	위생설비																						
일자	2017.08.05																						
공시명	군산 나은초등학교																						
공종	석면비산측정																						
위치																							
내용	폐기물반출구																						
일자	2017.08.05																						

석면비산측정 사진													
시료번호	A-7	시료번호	-										
시료채취위치	음압기공기배출구	시료채취위치	-										
분석결과	석면 0.01개/cm ³ 미만	분석결과	-										
 <table border="1" data-bbox="151 674 368 795"> <tr> <td>공사명</td> <td>군산 나은초등학교</td> </tr> <tr> <td>공종</td> <td>석면비산측정</td> </tr> <tr> <td>위치</td> <td></td> </tr> <tr> <td>내용</td> <td>음압기</td> </tr> <tr> <td>일자</td> <td>2017.08.05</td> </tr> </table>		공사명	군산 나은초등학교	공종	석면비산측정	위치		내용	음압기	일자	2017.08.05		
공사명	군산 나은초등학교												
공종	석면비산측정												
위치													
내용	음압기												
일자	2017.08.05												
시료번호	-	시료번호	-										
시료채취위치	-	시료채취위치	-										
분석결과	-	분석결과	-										
시료번호	-	시료번호	-										
시료채취위치	-	시료채취위치	-										
분석결과	-	분석결과	-										

별첨) 석면조사기관 지정서

제2017-120001호

석면조사기관 지정서(변경)

기관명	푸른환경산업연구소(주)	
소재지	(54993) 전라북도 전주시 덕진구 기린대로 265 (진북동) ()	
대표자성명	최성찬	
지정사항	총 대행(지정)한 계	사업장(0)개소, 근로자(0)명
	관할 지역 대행(지정)한 계	사업장(0)개소, 근로자(0)명
	대행(지정) 지역	광주청 관내

※ 준수사항

1. 석면조사기관기관은 고용노동부장관 또는 지방노동관서장의 자료제출요구 및 점검에 적극 협조하여야 한다.
2. 석면조사기관기관으로 지정받은 기관은 산업안전보건법령에서 정하는 사항을 준수하여야 한다.

『산업안전보건법』 제38조의2 규정의 의하여 석면조사기관으로 지정합니다.

2017. 1. 17

광주지방고용노동청장



석면비산측정 결과보고서

현장명 : 건물수선공사 중 석면철거공사
(군산 나운초등학교)

[측정일: 2017. 08. 06.]



푸른환경산업연구소(주)

T.063)254-4009 F.063)277-4009

1. 석면비산측정 결과표

1-1 개별 석면 해체·제거 사업장의 시료채취 지점

구분	지점	지점 수	시료 측정 위치	비 고	측정여부	
작업장	부지 경계선	4개 이상	부지 경계선 높이 1.2-1.5m	-	×	
	위생설비 입구	전수 (1개 이상)	위생설비 입구 높이 1.2-1.5m 거리 1m이내	-	×	
	폐기물 반출구	전수 (1개 이상)	폐기물 반출구에서 1m이내, 높이 1.2-1.5m	-	×	
	작업장 주변	실내	1개 이상	작업장 주변 높이 1.2-1.5m	-건축물의 일부 공간에서 석면 해체·제거 작업이 이루어지는 경우 해당 작업장 주변 을 의미함 -사용자가 없는 경우 제외	×
		실외	1개 이상	해당 건축물 외부 높이 1.2-1.5m	-대상 건축물 주변 5m 이내 (부지경계선이 대상 건축물 5m 이내에 위치 시 제외) -음압기 설치 시 제외	×
	음압기	전수 (1개 이상)	음압기 공기 배출구 0.3-1m이내	-음압기는 배출농도를 평가하기 적합 하게 설치해야 함	×	
	폐기물보관지점	전수 (2개 이상)	폐기물 보관소 주변, 1m이내, 높이 1.2-1.5m	해당지점 당일 풍향 고려	○	
	-	-	-	-	-	

1-2 석면비산측정 결과

측정 일시	2017. 08. 06.	분석 일시	2017. 08. 06.	분석일련번호	A.N-2017311
측정 결과	시료번호	측정 지점	측정 결과(f/cc)	검출석면	
	A-1	폐기물보관지점	0.001	기준치이하	
	A-2	폐기물보관지점	0.001	기준치이하	
	-	-	-	-	
	-	-	-	-	
	-	-	-	-	
	-	-	-	-	
	-	-	-	-	
	-	-	-	-	

※ 참 고

- 공기 중 농도 기준 : 0.01개/cm³ 이하
- 본 연구소의 허가 없이 사용 및 재발행 될 수 없음.
- 특별한 통보가 없는 한 시료는 30일 이내에 폐기될 것임.

분석 연구원 : 이 동 윤

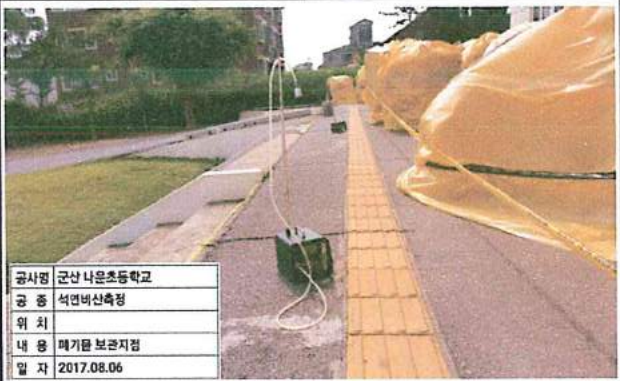
푸른 환경 산업 연구 소 (주)



2-1. 석면비산 측정지점 위치도



2-2. 석면비산측정 사진대장

석면비산측정 사진													
시료번호	A-1,2	시료번호	-										
시료채취위치	폐기물보관지점	시료채취위치	-										
분석결과	석면 0.01개/㎥ 미만	분석결과	-										
													
<table border="1"> <tr> <td>공사명</td> <td>군산 나운초등학교</td> </tr> <tr> <td>공종</td> <td>석면비산측정</td> </tr> <tr> <td>위치</td> <td></td> </tr> <tr> <td>내용</td> <td>폐기물 보관지점</td> </tr> <tr> <td>일자</td> <td>2017.08.06</td> </tr> </table>		공사명	군산 나운초등학교	공종	석면비산측정	위치		내용	폐기물 보관지점	일자	2017.08.06		
공사명	군산 나운초등학교												
공종	석면비산측정												
위치													
내용	폐기물 보관지점												
일자	2017.08.06												
시료번호	-	시료번호	-										
시료채취위치	-	시료채취위치	-										
분석결과	-	분석결과	-										
시료번호	-	시료번호	-										
시료채취위치	-	시료채취위치	-										
분석결과	-	분석결과	-										

제2017-120001호

석면조사기관 지정서(변경)

기관명	푸른환경산업연구소(주)	
소재지	(54993) 전라북도 전주시 덕진구 기린대로 265 (진북동) ()	
대표자성명	최성찬	
지정사항	총 대행(지정)한 계	사업장(0)개소, 근로자(0)명
	관할 지역 대행(지정)한 계	사업장(0)개소, 근로자(0)명
	대행(지정) 지역	광주청 관내

※ 준수사항

1. 석면조사기관기관은 고용노동부장관 또는 지방노동관서장의 자료제출요구 및 점검에 적극 협조하여야 한다.
2. 석면조사기관기관으로 지정받은 기관은 산업안전보건법령에서 정하는 사항을 준수하여야 한다.

『산업안전보건법』 제38조의2 규정의 의하여 석면조사기관으로 지정합니다.

2017. 1. 17

광주지방고용노동청장



석면비산측정 결과보고서

현장명 : 건물수선공사 중 석면철거공사
(군산 나운초등학교)

[측정일: 2017. 08. 07.]



푸른환경산업연구소(주)

T.063)254-4009 F.063)277-4009

석면해체·제거 사업장의 석면비산측정 결과보고서

접수번호	접수일	
제 출 인	상호(대표자) : (유)초원석면환경	사업자등록번호 : 401-81-51657
	주소 : 전북 전주시 덕진구 팔달로 304-34	
건 축 물	건물명(현장명) : 건물수선공사 중 석면철거공사	위치 : 전라북도 군산시 신설로 50 군산 나운초등학교
	연면적(㎡) : ㎡	작업기간 : 2017.07.20.~2017.08.15
	석면건축자재[면적(㎡)] : 2794.85㎡	
측정기관	상호(대표자) : 푸른환경산업연구소(주)	사업자등록번호 : 418-81-44625
	주소 : 전라북도 전주시 덕진구 기린대로 265 (전화번호: 063-254-4009)	
측정일시	2017년 08월 07일	
측정결과	불임 참조	
측정지점 위치 (도식도)	불임 참조	

「석면안전관리법」 제28조제2항 및 같은 법 시행규칙 제39조제2항에 따라 석면해체·제거 사업장의 석면 비산 측정 결과를 제출합니다.

2017년 월 일

제출인 (유)초원석면환경 (서명 또는 인)



군산시장 귀하

첨부서류	「산업안전보건법 시행규칙」 별지 제17호의6서식의 석면해체·제거작업 신고서 사본	수수료 없음
------	--	-----------

1. 석면비산측정 결과표

1-1 개별 석면 해체·제거 사업장의 시료채취 지정

구분	지정	지정 수	시료 측정 위치	비 고	측정 여부	
작업장	부지 경계선	4개 이상	부지 경계선 높이 1.2-1.5m	-	×	
	위생설비 입구	전수 (1개 이상)	위생설비 입구 높이 1.2-1.5m 거리 1m이내	-	×	
	폐기물 반출구	전수 (1개 이상)	폐기물 반출구에서 1m이내, 높이 1.2-1.5m	-	×	
	작업장 주변	실내	1개 이상	작업장 주변 높이 1.2-1.5m	-건축물의 일부 공간에서 석면 해체·제거 작업이 이루어지는 경우 해당 작업장 주변 을 의미함 -사용자가 없는 경우 제외	×
		실외	1개 이상	해당 건축물 외부 높이 1.2-1.5m	-대상 건축물 주변 5m 이내 (부지경계선이 대상 건축물 5m 이내에 위치 시 제외) -음압기 설치 시 제외	×
	음압기	전수 (1개 이상)	음압기 공기 배출구 0.3-1m이내	-음압기는 배출농도를 평가하기 적합 하게 설치해야 함	×	
	폐기물보관지점	전수 (2개 이상)	폐기물 보관소 주변, 1m이내, 높이 1.2-1.5m	해당지점 당일 풍향 고려	○	
	-	-	-	-	-	

1-2 석면비산측정 결과

측정 일시	2017. 08. 07.	분석 일시	2017. 08. 07.	분석일련번호	A.N-2017314
측정 결과	시료번호	측정 지점	측정 결과(f/cc)	검출석면	
	A-1	폐기물보관지점	0.002	기준치이하	
	A-2	폐기물보관지점	0.001	기준치이하	
	-	-	-	-	
	-	-	-	-	
	-	-	-	-	
	-	-	-	-	
	-	-	-	-	
	-	-	-	-	

※ 참 고

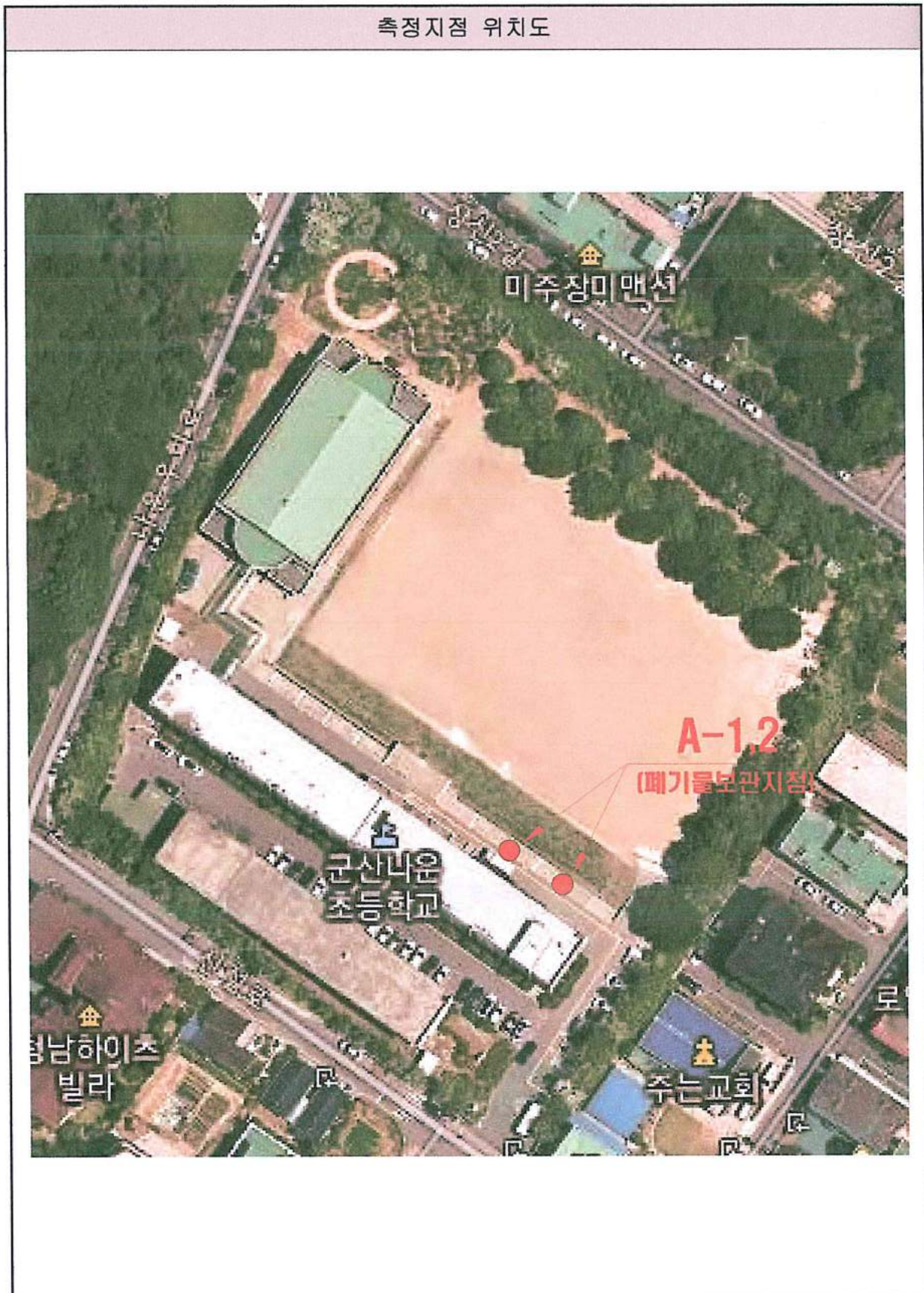
- 공기 중 농도 기준 : 0.01개/㎤ 이하
- 본 연구소의 허가 없이 사용 및 재발행 될 수 없음.
- 특별한 통보가 없는 한 시료는 30일 이내에 폐기될 것임.

분석 연구원 : 이 동 윤


푸 른 환 경 산 업 연 구 소 (주)



2-1. 석면비산 측정지점 위치도



2-2. 석면비산측정 사진대장

석면비산측정 사진													
시료번호	A-1,2	시료번호	-										
시료채취위치	폐기물보관지점	시료채취위치	-										
분석결과	석면 0.01개/cm ³ 미만	분석결과	-										
													
<table border="1"> <tr> <td>공사명</td> <td>군산 나은초등학교</td> </tr> <tr> <td>공종</td> <td>석면비산측정</td> </tr> <tr> <td>위치</td> <td></td> </tr> <tr> <td>내용</td> <td>폐기물 보관지점</td> </tr> <tr> <td>일자</td> <td>2017.08.07</td> </tr> </table>		공사명	군산 나은초등학교	공종	석면비산측정	위치		내용	폐기물 보관지점	일자	2017.08.07		
공사명	군산 나은초등학교												
공종	석면비산측정												
위치													
내용	폐기물 보관지점												
일자	2017.08.07												
시료번호	-	시료번호	-										
시료채취위치	-	시료채취위치	-										
분석결과	-	분석결과	-										
시료번호	-	시료번호	-										
시료채취위치	-	시료채취위치	-										
분석결과	-	분석결과	-										

별첨) 석면조사기관 지정서

제2017-120001호

석면조사기관 지정서(변경)

기관명	푸른환경산업연구소(주)	
소재지	(54993) 전라북도 전주시 덕진구 기린대로 265 (진북동) ()	
대표자성명	최성찬	
지정사항	총 대행(지정)한 계	사업장(0)개소, 근로자(0)명
	관할지역 대행(지정)한계	사업장(0)개소, 근로자(0)명
	대행(지정)지역	광주청 관내

※ 준수사항

1. 석면조사기관기관은 고용노동부장관 또는 지방노동관서장의 자료제출요구 및 점검에 적극 협조하여야 한다.
2. 석면조사기관기관으로 지정받은 기관은 산업안전보건법령에서 정하는 사항을 준수하여야 한다.

『산업안전보건법』 제38조의2 규정의 의하여 석면조사기관으로 지정합니다.

2017. 1. 17

광주지방고용노동청장



석 면 비 산 측 정 결 과 보 고 서

현장명 : 건물수선공사 중 석면철거공사
(군산 나운초등학교)

[측정일: 2017. 08. 08.]



푸른환경산업연구소(주)

T.063)254-4009 F.063)277-4009

석면해체·제거 사업장의 석면비산측정 결과보고서

접수번호	접수일	
제 출 인	상호(대표자) : (유)초원석면환경	사업자등록번호 : 401-81-51657
	주소 : 전북 전주시 덕진구 팔달로 304-34	
건 축 물	건물명(현장명) : 건물수선공사 중 석면철거공사	위치 : 전라북도 군산시 신설로 50 군산 나운초등학교
	연면적(㎡) : ㎡	작업기간 : 2017.07.20.~2017.08.15
	석면건축자재[면적(㎡)] : 2794.85㎡	
측정기관	상호(대표자) : 푸른환경산업연구소(주)	사업자등록번호 : 418-81-44625
	주소 : 전라북도 전주시 덕진구 기린대로 265 (전화번호: 063-254-4009)	
측정일시	2017년 08월 08일	
측정결과	불임 참조	
측정지점 위치 (도식도)	불임 참조	

「석면안전관리법」 제28조제2항 및 같은 법 시행규칙 제39조제2항에 따라 석면해체·제거 사업장의 석면 비산 측정 결과를 제출합니다.

2017년 월 일

제출인 (유)초원석면환경 (서명 또는 인)



군산시장 귀하

첨부서류	「산업안전보건법 시행규칙」 별지 제17호의6서식의 석면해체·제거작업 신고서 사본	수수료 없음
------	--	-----------

1. 석면비산측정 결과표

1-1 개별 석면 해체·제거 사업장의 시료채취 지점

구분	지점	지점 수	시료 측정 위치	비 고	측정여부	
작업 중	부지 경계선	4개 이상	부지 경계선 높이 1.2-1.5m	-	×	
	위생설비 입구	전수 (1개 이상)	위생설비 입구 높이 1.2-1.5m 거리 1m이내	-	×	
	폐기물 반출구	전수 (1개 이상)	폐기물 반출구에서 1m이내, 높이 1.2-1.5m	-	×	
	작업장 주변	실내	1개 이상	작업장 주변 높이 1.2-1.5m	-건축물의 일부 공간에서 석면 해체·제거 작업이 이루어지는 경우 해당 작업장 주변 을 의미함 -사용자가 없는 경우 제외	×
		실외	1개 이상	해당 건축물 외부 높이 1.2-1.5m	-대상 건축물 주변 5m 이내 (부지경계선이 대상 건축물 5m 이내에 위치 시 제외) -음압기 설치 시 제외	×
	음압기	전수 (1개 이상)	음압기 공기 배출구 0.3-1m이내	-음압기는 배출농도를 평가하기 적합 하게 설치해야 함	×	
	폐기물보관지점	전수 (2개 이상)	폐기물 보관소 주변, 1m이내, 높이 1.2-1.5m	해당지점 당일 풍향 고려	○	
	-	-	-	-	-	

1-2 석면비산측정 결과

측정 일시	2017. 08. 08.	분석 일시	2017. 08. 08.	분석일련번호	A.N-2017316
측정 결과	시료번호	측정 지점	측정 결과(f/cc)	검출석면	
	A-1	폐기물보관지점	0.002	기준치이하	
	A-2	폐기물보관지점	0.002	기준치이하	
	-	-	-	-	
	-	-	-	-	
	-	-	-	-	
	-	-	-	-	
	-	-	-	-	
	-	-	-	-	

※ 참 고

- 공기 중 농도 기준 : 0.01개/cm³ 이하
- 본 연구소의 허가 없이 사용 및 재발행 될 수 없음.
- 특별한 통보가 없는 한 시료는 30일 이내에 폐기될 것임.

분석 연구원 : 이 동 윤


푸른 환경 산업 연구 소 (주)



2-1. 석면비산 측정지점 위치도



2-2. 석면비산측정 사진대장

석면비산측정 사진													
시료번호	A-1,2	시료번호	-										
시료채취위치	폐기물보관지점	시료채취위치	-										
분석결과	석면 0.01개/cm ³ 미만	분석결과	-										
													
<table border="1"> <tr> <td>공사업</td> <td>군산 나운초등학교</td> </tr> <tr> <td>공종</td> <td>석면비산측정</td> </tr> <tr> <td>위치</td> <td></td> </tr> <tr> <td>내용</td> <td>폐기물 보관지점</td> </tr> <tr> <td>일자</td> <td>2017.08.08</td> </tr> </table>		공사업	군산 나운초등학교	공종	석면비산측정	위치		내용	폐기물 보관지점	일자	2017.08.08		
공사업	군산 나운초등학교												
공종	석면비산측정												
위치													
내용	폐기물 보관지점												
일자	2017.08.08												
시료번호	-	시료번호	-										
시료채취위치	-	시료채취위치	-										
분석결과	-	분석결과	-										
시료번호	-	시료번호	-										
시료채취위치	-	시료채취위치	-										
분석결과	-	분석결과	-										

별첨) 석면조사기관 지정서

제2017-120001호

석면조사기관 지정서(변경)

기관명	푸른환경산업연구소(주)	
소재지	(54993) 전라북도 전주시 덕진구 기린대로 265 (진북동) ()	
대표자성명	최성찬	
지정사항	총 대행(지정) 한 계	사업장(0)개소, 근로자(0)명
	관 할 지 역 대 행(지정) 한 계	사업장(0)개소, 근로자(0)명
	대 행(지정) 지 역	광주청 관내

※ 준수사항

1. 석면조사기관기관은 고용노동부장관 또는 지방노동관서장의 자료제출요구 및 점검에 적극 협조하여야 한다.
2. 석면조사기관기관으로 지정받은 기관은 산업안전보건법령에서 정하는 사항을 준수하여야 한다.

『산업안전보건법』 제38조의2 규정의 의하여 석면조사기관으로 지정합니다.

2017. 1. 17

광주지방고용노동청장

