

석면해체·제거 사업장의 석면비산 측정 결과보고서

발주기관	사업장	
제출인	상호(대표자) (유)에스애피	사업자등록번호 418-81-25254
	주소 전북 전주시 덕진구 팔복로 252-8 (전화번호: 063-212-7700)	
건축물	건물명 군산중앙초등학교 후관동	위치 군산시 중앙로 91
	면적(m ²) m ²	작업기간 2015.09.15-2015.12.31
	석면건축자재[길이(m)·면적(m ²)·부피(m ³)] 석면 텍스타일 (562m ²) (필요 시 별지 첨부)	
측정기관	대표자 (유한)돌솥석면연구소	사업자등록번호 418-81-30757
	주소 전북 전주시 덕진구 여의동 530-2번지	

측정 일시	2015.11.25			
측정 결과	시료번호	측정 지점	측정 결과(f/cc)	검출석면
	ds11-25#1	부지경계선①	0.002	백석면(Chrysotile)
	ds11-25#2	부지경계선②	0.001	백석면(Chrysotile)
	ds11-25#3	부지경계선③	0.002	백석면(Chrysotile)
	ds11-25#4	부지경계선④	0.002	백석면(Chrysotile)
	ds11-25#5	위생설비입구	0.003	백석면(Chrysotile)
	ds11-25#6	작업장외	0.001	백석면(Chrysotile)
	ds11-25#7	폐기물반출구	0.001	백석면(Chrysotile)

측정 지점 위치(도식도)

[뒷 면 별첨]

「석면안전관리법」 제28조제2항 및 같은 법 시행규칙 제39조제2항에 따라 석면해체·제거 사업장의 석면 비산 측정 결과를 제출합니다.

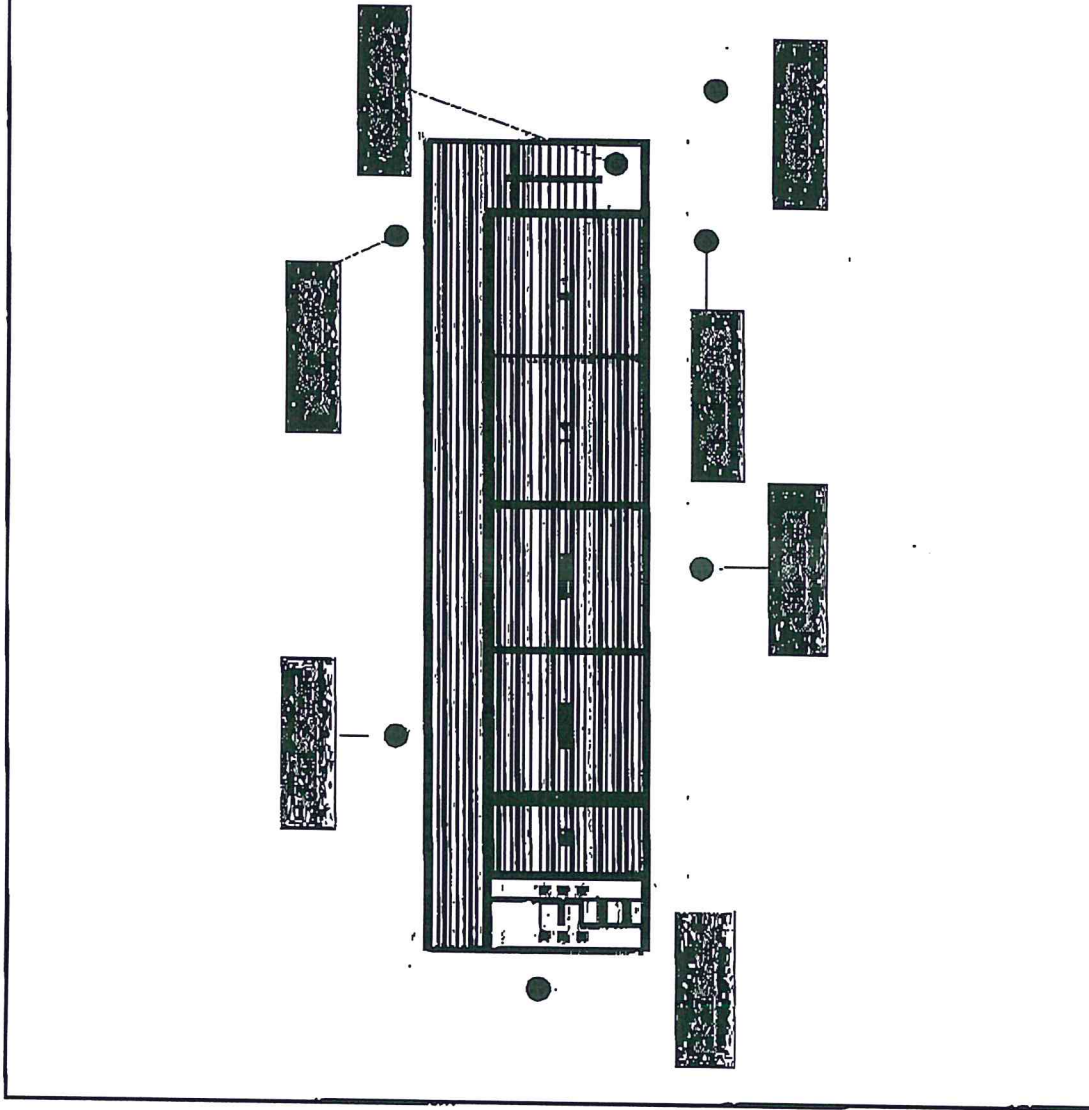
2015년 11월 25일

제출인 (유)에스애피
군산시장 귀하



첨부서류	「산업안전보건법 시행규칙」 별지 제17호의6서식의 석면해체·제거작업 신고서 사본	수수료 없음
------	--	-----------

****별첨 2**



Drawing Title

군산중앙초 본관동 및 후관동 리모델링공사 중 지정폐기물 철거공사(후관동)

※ 위 석면지도는 실제 건축을 지수와 다소 차이가 있을 수 있습니다.

<p>ds11-25#1 부지경계선①</p>	<p>ds11-25#2 부지경계선②</p>	<p>ds11-25#3 부지경계선③</p>
<p>ds11-25#4 부지경계선④</p>	<p>ds11-25#5 위생실배 입구</p>	<p>ds11-25#6 작업장의</p>
<p>ds11-25#7 폐기물 반출구</p>		



돌솜석면연구소
Dolsom Asbestos Research Institute

대기중 석면농도 분석결과서

의뢰날짜	2015. 11. 25	의뢰항목	대기중 석면농도 분석			
현장주소	군산시 중앙로 91 군산중앙초등학교 후관동					
시료수량	7개	채취일시	2015. 11. 25			
시료번호	채취위치	유형 (l/min)	채취시간 (min)	공기 체적량(l)	농도 (개/cm ³)	초과여부
ds11-25 #1	부지경계선	12	200	2400	0.002	기준치미만
ds11-25 #2	부지경계선	12	200	2400	0.001	기준치미만
ds11-25 #3	부지경계선	12	200	2400	0.002	기준치미만
ds11-25 #4	부지경계선	12	200	2400	0.002	기준치미만
ds11-25 #5	위생설비입구	10	40	400	0.003	기준치미만
ds11-25 #6	작업장외	10	120	1200	0.001	기준치미만
ds11-25 #7	폐기물반출구	10	40	400	0.001	기준치미만

- * 노출기준 : 0.01 개/cm³
- * 분석방법 : pcm, Phase Contrast Microscope 위상차 현미경법
- * 본 보고서는 홍보용, 용도로 사용될 수 없으며, 본 기관의 허가없이 재발행 될 수 없음.

위와 같이 측정분석결과를 사실대로 기록합니다.

분석 일자 : 2015. 11. 25

분석자 : 김 선 미

(유) 돌 솜 석 면 연 구



주 소 : 전북 전주시 덕진구 여의동 530-2
TEL : 063-211-2323 FAX : 063-222-3230

■ 석면안전관리법 시행규칙 [별지 제19호서식]

석면해체·제거 사업장의 석면비산 측정 결과보고서

제출인	사업자등록번호
상호(대표자) (유)에스애피 주소 전북 전주시 덕진구 팔복로 262-8	사업자등록번호 418-81-26264 (전화번호: 063-212-7700)
건축물	위치
건물명 군산중앙초등학교 후관동 면적(㎡) ㎡ 석면건축자재[길이(m)·면적(㎡)·부피(㎡)] 석면 텍스타일 (449.6㎡)	위치 군산시 중앙로 91 작업기간 2015.09.15-2015.12.31 (필요 시 별지 첨부)
측정기관	사업자등록번호
대표자 (유한)돌숨석면연구소 주소 전북 전주시 덕진구 여의동 530-2번지	사업자등록번호 418-81-30757

측정 일시	2015.11.26			
측정 결과	시료번호	측정 지점	측정 결과(f/cc)	검출석면
	ds11-26#1	부지경계선①	-	백석면(Chrysotile)
	ds11-26#2	부지경계선②	-	백석면(Chrysotile)
	ds11-26#3	부지경계선③	-	백석면(Chrysotile)
	ds11-26#4	부지경계선④	0.001	백석면(Chrysotile)
	ds11-26#5	위생설비입구	0.003	백석면(Chrysotile)
	ds11-26#6	작업장외	0.001	백석면(Chrysotile)
	ds11-26#7	폐기물반출구	0.001	백석면(Chrysotile)

측정 지점 위치(도식도)

[뒷 면 별첨]

「석면안전관리법」제28조제2항 및 같은 법 시행규칙 제39조제2항에 따라 석면해체·제거 사업장의 석면 비산 측정 결과를 제출합니다.

제출인
군산시장 귀하

2015년 11월 11일

(유)에스애피

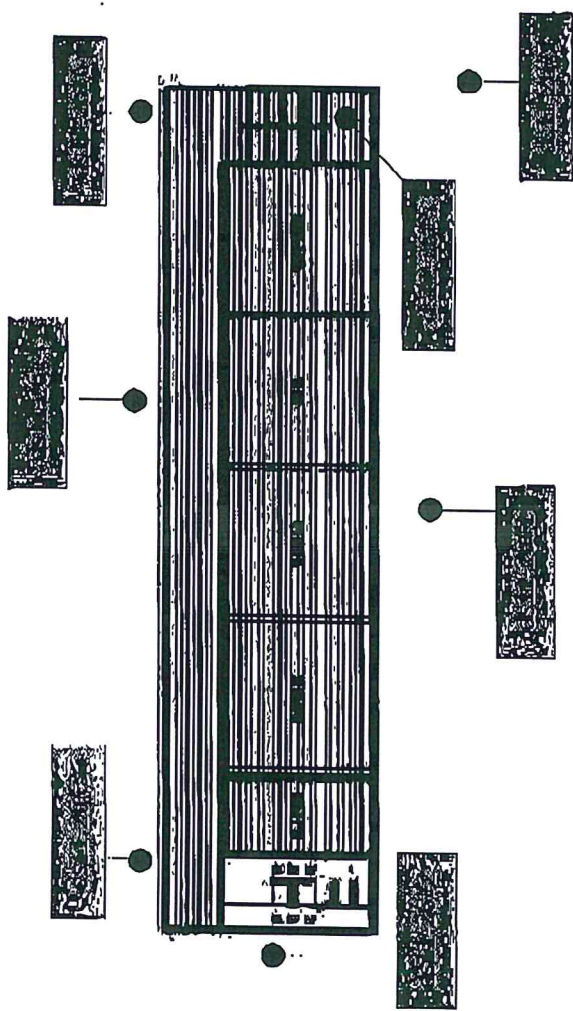
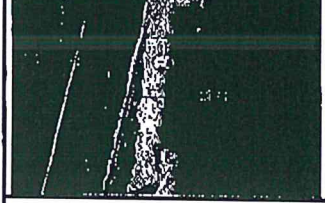

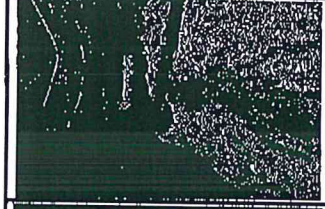
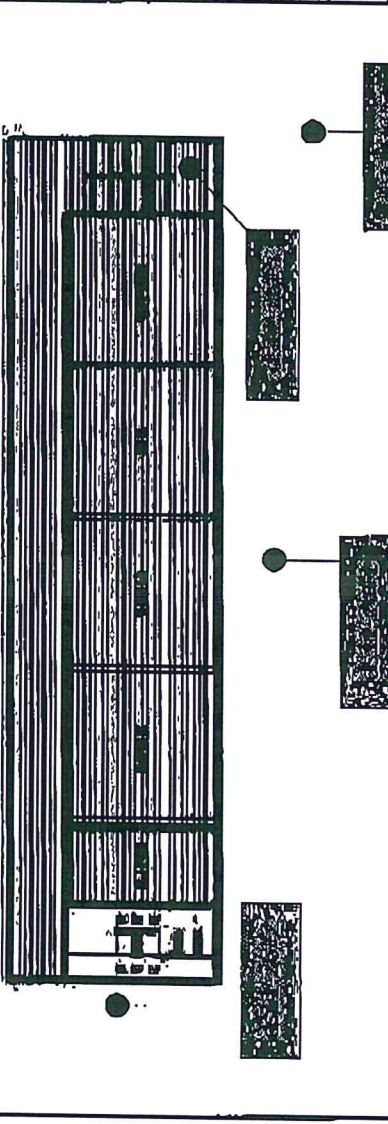
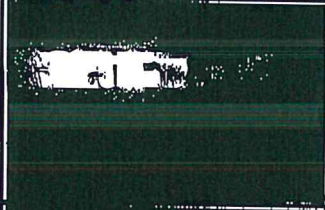
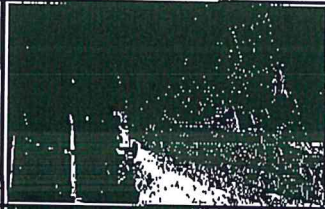

(서명)



첨부서류	「산업안전보건법 시행규칙」 별지 제17호의6서식의 석면해체·제거작업 신고서 사본	수수료 없음
------	--	-----------

210mm×297mm[백상지 80g/㎡(재활용품)]

**** 별첨 2**

			
<p>군산중앙초 본관동 및 후관동 리모델링공사 중 지정폐기물 철거공사(후관동)</p>	<p>ds11-26#1 부지경계선①</p>	<p>ds11-26#2 부지경계선②</p>	<p>ds11-26#3 부지경계선③</p>
	<p>ds11-26#4 부지경계선④</p>		
<p>폐기를 반출구</p>	<p>ds11-26#5 위생설비 입구</p>	<p>ds11-26#6 작업장외</p>	 <p>돌솜 석면연구소 Dolsom Asbestos Research Institute</p>

Drawing Title

※ 위 석면지도는 실제 건축물 지수와 다소 차이가 있을 수 있습니다.

대기중 석면농도 분석결과서

의뢰날짜	2015. 11. 26	의뢰항목	대기중 석면농도 분석			
현장주소	군산시 증암로 91 군산중앙초등학교 후관동					
시료수량	7개	채취일시	2015. 11. 26			
시료번호	채취위치	유량 (L/min)	채취시간 (min)	공기 채취량(l)	농도 (개/cm ³)	초과 여부
ds11-26 #1	부지경계선	12	200	2400	-	기준치미만
ds11-26 #2	부지경계선	10	240	2400	-	기준치미만
ds11-26 #3	부지경계선	12	200	2400	-	기준치미만
ds11-26 #4	부지경계선	12	200	2400	0.001	기준치미만
ds11-26 #5	위생설비입구	10	40	400	0.003	기준치미만
ds11-26 #6	작업장외	10	120	1200	0.001	기준치미만
ds11-26 #7	폐기물반출구	10	40	400	0.001	기준치미만

- * 노출기준 : 0.01 개/cm³
- * 분석방법 : pcm, Phase Contrast Microscope 위상차 현미경법
- * 본 보고서는 홍보용, 용도로 사용될 수 없으며, 본 기관의 허가없이 재발행 될 수 없음.

위와 같이 측정분석결과를 사실대로 기록합니다.

분석 일자 : 2015. 11. 26

분석 자 : 김 선 미

(유) 돌 숨 석 면 연 구



주 소 : 전북 전주시 덕진구 여의동 530-2
 TEL : 063-211-2323 FAX : 063-222-3230