

**민원서류**

접수번호: ■ 석면안전관리법 시행규칙 [별지 제19호서식]

접수일시: 2014. 08. 10. 10:46 **석면해체·제거 사업장의 석면비산 측정 결과보고서**

처리기한: 2014.08.12. 10:46

처리과 기록물관리팀 접수번호

접수일

제출인

상호(대표자)

(주)옥정

사업자등록번호

407-81-17792

주소 전북 임실군 임실읍 갈마리 285번지 9호 (주)옥정

(전화번호: 063-644-1600)

건축물

공사명 서수초 지정폐기물 철거공사

위치: 전라북도 군산시 서수면

항쟁로 199 서수초등학교

연면적(m<sup>2</sup>)

1,501.06 m<sup>2</sup>

작업기간

2014.07.18~2014.08.07

석면건축자재 [길이(m) · 면적(m<sup>2</sup>) · 부피(m<sup>3</sup>)]

651 m<sup>2</sup>

측정기관

대표자 나 경 주

사업자등록번호

401-81-42726

주소

전라북도 군산시 신창동 49-6번지 (주)진포환경컨설팅

측정 일시

2014년 07 월 18일

측정 결과

시료번호

측정 지점

측정 결과(f/cc)

검출석면

부지경계선-1

부지경계선-2

부지경계선-3

부지경계선-4

우천관계로 측정을 제외 하였습니다.

# 1

작업장 주변(실내)

0.002

0.01(f/cc)미만

백석면

# 2

위생설비(갱의실)

0.002

0.01(f/cc)미만

백석면

# 3

음압기 배출구

0.003

0.01(f/cc)미만

백석면

참고 : 사업장 주변 석면배출허용기준-0.01개/cc

측정 지점 위치(도식도)

별첨 1

「석면안전관리법」 제28조제2항 및 같은 법 시행규칙 제39조제2항에 따라 석면해체·제거 사업장의 석면 비산 측정 결과를 제출합니다.

2014 년 07 월 일

제출인

군산시장 귀하

(주)옥정



첨부서류

「산업안전보건법 시행규칙」 별지 제17호의6서식의 석면해체·제거작업 신고서 사본

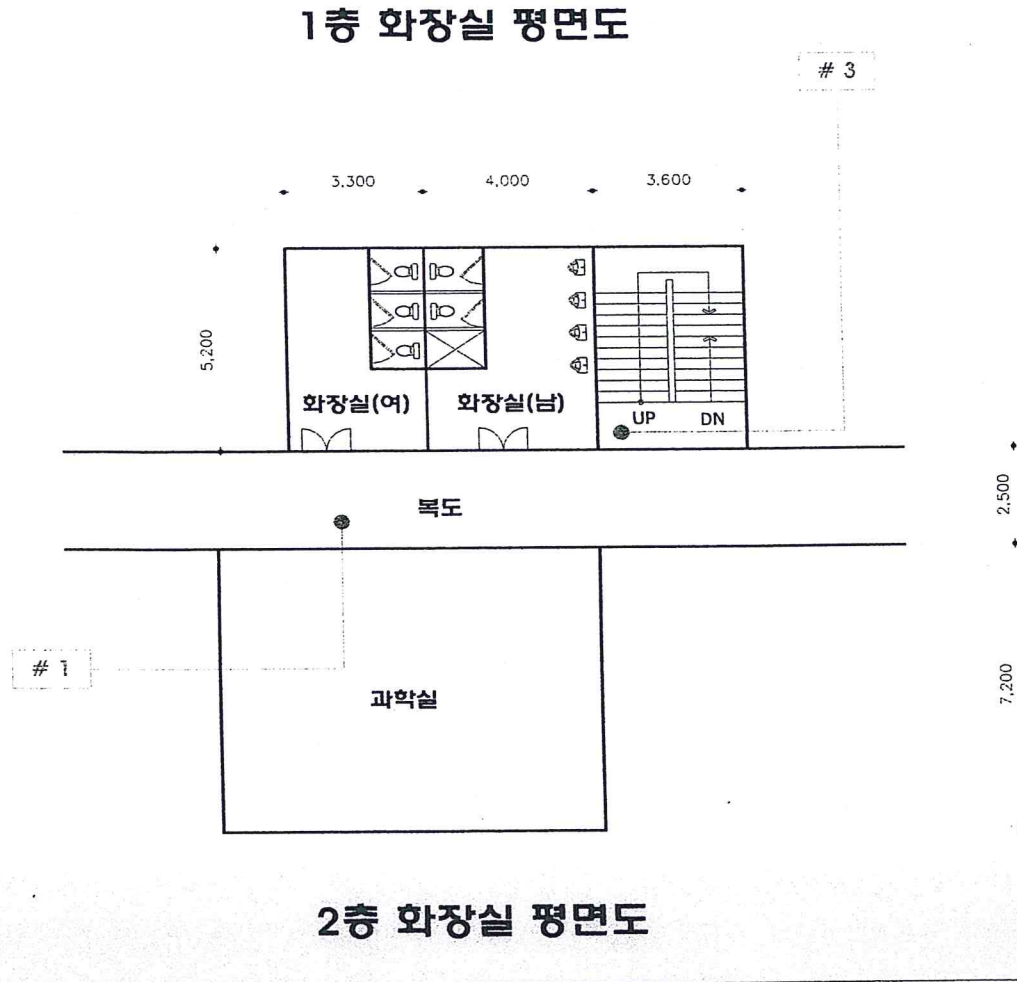
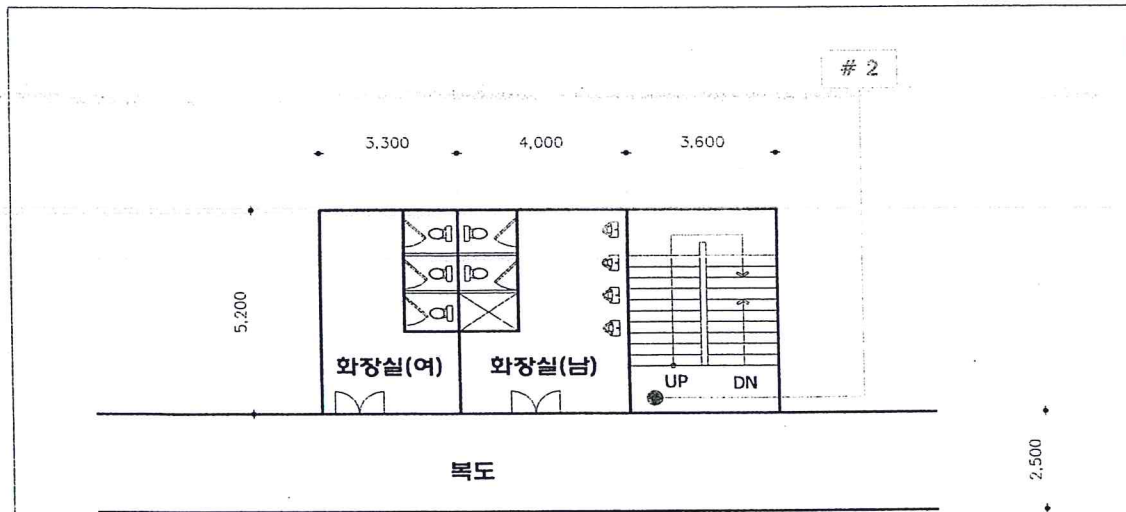
수수료  
없음

첨부1. 측정 지점 위치(도식도)

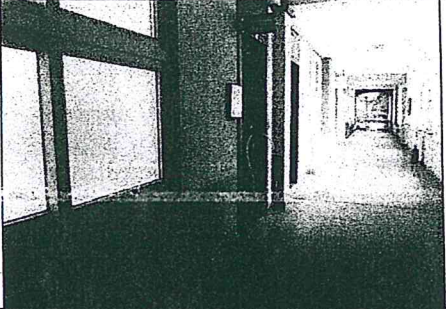
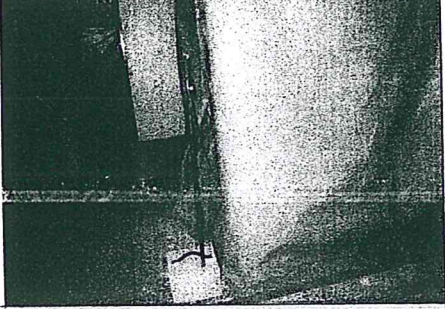

<측정일시 : 2014. 07. 18>

<채취시료수 -3개 : 작업장주변(실내)-1point, 음압기-1point, 위생설비-1point >

<종합의견 : 3개의 지점에서 석면의 비산정도를 측정한 결과 3개지점 모두 석면배출 허용기준 (0.01개/cc) 미만으로 검출됨.



시료추정 사진

<p>#1 작업장주변 (실내)</p>		<p>#2 위생설비 입구</p>	
<p>#3 음압기 배출구</p>			

민원서류

접수번호: 173/166 석면해체·제거 사업장의 석면비산 측정 결과보고서

접수일시: 2014. 08. 11

처리기한:

처리과 기록물 등록번호	상호(대표자)	사업자등록번호
제출인	(주)옥정	407-81-17792
2854 주소	전북 임실군 임실읍 갈마리 285번지 9호 (주)옥정	
(전화번호: 063-644-1600)		

건축물	공사명	서수초 지정폐기물 철거공사	위치:	전라북도 군산시 서수면 항쟁로 199 서수초등학교
	연면적(m <sup>2</sup> )	1,501.06 m <sup>2</sup>	작업기간	2014.07.18~2014.08.07
	석면건축자재 [길이(m)·면적(m <sup>2</sup> )·부피(m <sup>3</sup> )]	651 m <sup>3</sup>		

측정기관	대표자	나 경 주	사업자등록번호	401-81-42726
	주소	전라북도 군산시 신창동 49-6번지 (주)진포환경컨설팅		

측정 일시	2014년 07 월 26일				
측정 결과	시료번호	측정 지점	측정 결과(f/cc)		검출석면
	#1	부지경계선-1	0.001	0.01(f/cc)미만	백석면
	#2	부지경계선-2	0.001	0.01(f/cc)미만	백석면
	#3	부지경계선-3	0.001	0.01(f/cc)미만	백석면
	#4	부지경계선-4	0.001	0.01(f/cc)미만	백석면
	#5	음압기 배출구	0.003	0.01(f/cc)미만	백석면
	#6	위생설비 (갱의실)	0.003	0.01(f/cc)미만	백석면
	#7	사업장주변(실내)	0.002	0.01(f/cc)미만	백석면
참고 : 사업장 주변 석면배출허용기준-0.01개/cc					

측정 지점 위치(도식도)

별첨 1

「석면안전관리법」 제28조제2항 및 같은 법 시행규칙 제39조제2항에 따라 석면해체·제거 사업장의 석면 비산 측정 결과를 제출합니다.

2014 년 07 월 일

제출인  
군산 시장 귀하

(주)옥정



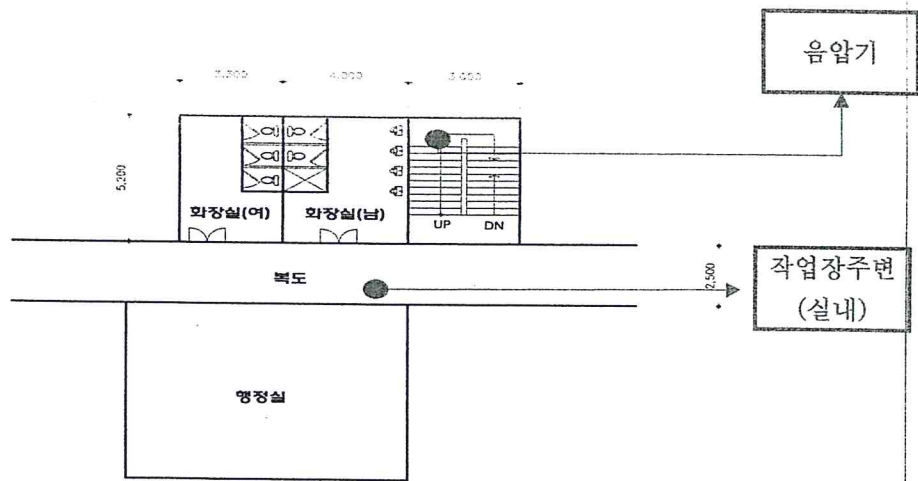
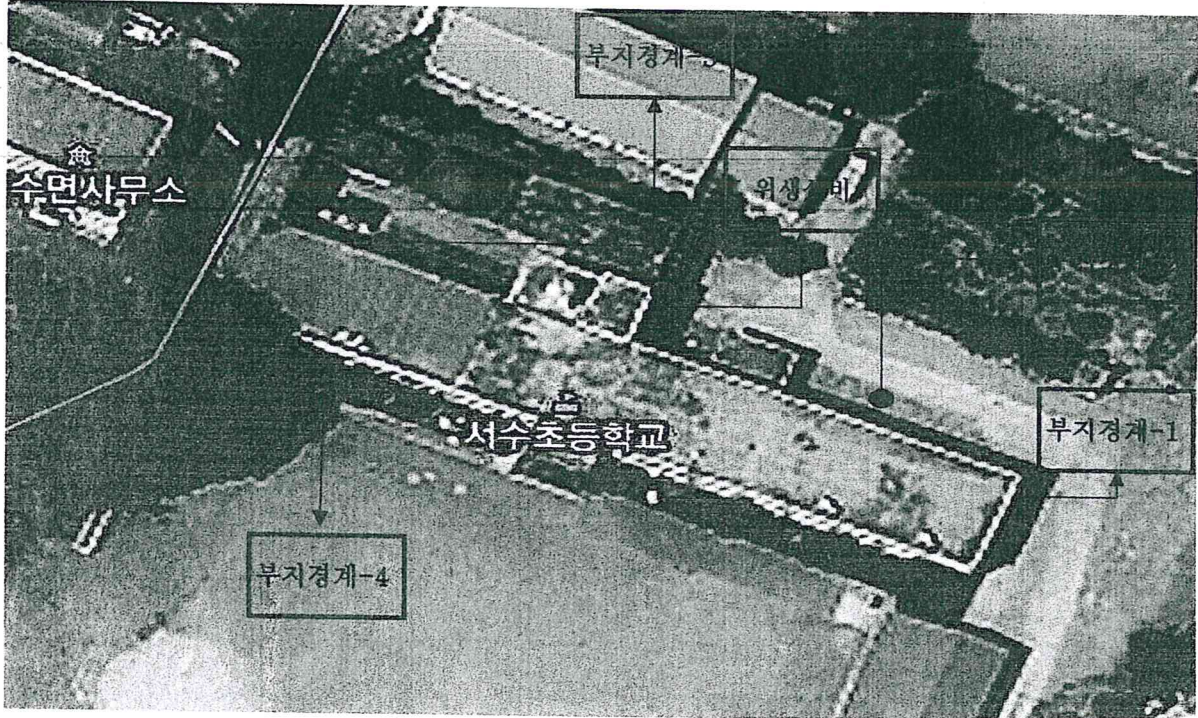
첨부서류	「산업안전보건법 시행규칙」 별지 제17호의6서식의 석면해체·제거작업 신고서 사본	수수료 없음
------	--	-----------

첨부1. 측정 지점 위치(도식도)

<측정일시 : 2014. 07. 26>

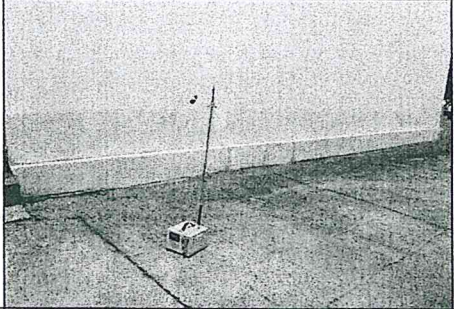
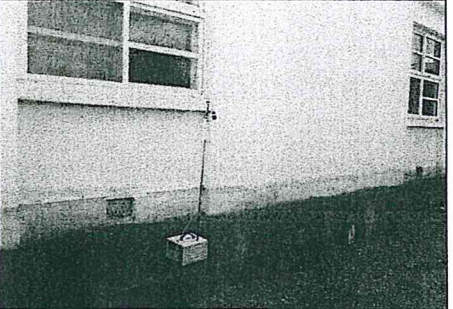
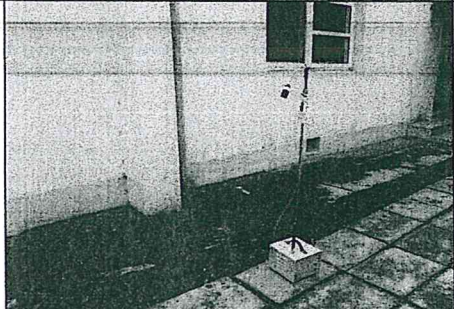
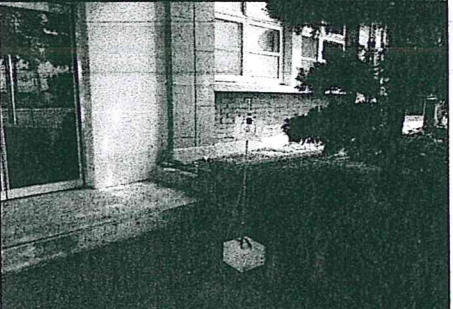
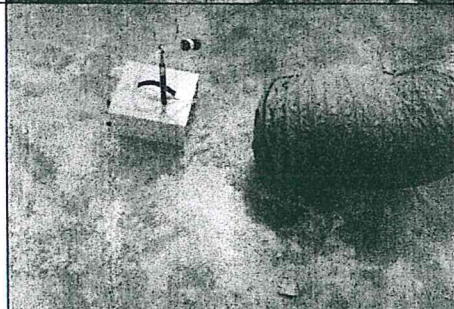
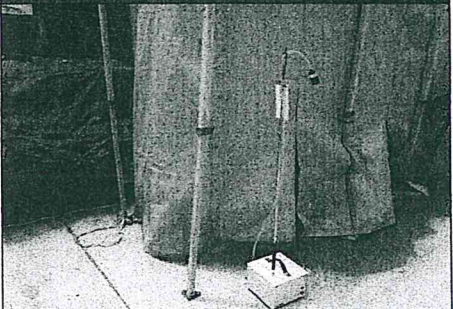
<채취시료수 -7개 : 부지경계선-4point, 음압기-1point, 위생설비-1point, 사업장주변(실내)-1point >

<종합의견 : 7개의 지점에서 석면의 비산정도를 측정한 결과 7개지점 모두 석면배출 허용기준 (0.01개/cc) 미만으로 검출됨.>



1층 평면도

시료측정 사진

<p>#1 부지경계-1</p>		<p>#2 부지경계-2</p>	
<p>#3 부지경계-3</p>		<p>#4 부지경계-4</p>	
<p>#5 음압기 배출구</p>		<p>#6 위생설비 (갱의실)</p>	
<p>#7 작업장주변 (실내)</p>	