

2-1. 석면비산 측정 결과표

<개별 석면 해체제거 사업장의 시료채취 지점>

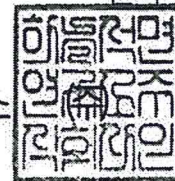
구분	지점	지점수	시료측정위치	비고	측정여부	
작업종	부지경계선	4개 이상	부지경계선 높이 1.2-1.5m	-	○	
	위생설비 입구	전수(1개이상)	위생설비 입구 높이 1.2-1.5m 거리 1m이내	-	○	
	작업장 주변	실내	1개이상	작업장 주변 높이 1.2-1.5m	- 건축물의 일부 공간에서 석면 해체·제거 작업이 이루어지는 경우 해당 작업장 주변을 의미함 - 사용자가 없는 경우 제외	X
		실외	1개이상	해당 건축물 외부 높이 1.2-1.5m	- 대상 건축물 주변 5m 이내 (부지경계선이 대상 건축물 5m 이내에 위치 시 제외) - 음압기 설치 시 제외	○
	음압기	전수(1개이상)	음압기 공기 배출구 0.3-1m이내	- 음압기는 배출농도를 평가하기 적합하게 설치해야 함	X	
	폐기물 반출구	전수(1개이상)	폐기물 반출구에서 1m이내, 높이 1.2-1.5m	-	○	
	폐기물보관지점	전수(2개이상)	폐기물 보관소 주변, 1m이내, 높이 1.2-1.5m	해당지점 당일 풍향 고려	○	

분석번호	2014022		분석 일시	2014. 02. 06
측정 결과	시료번호	측정 지점	측정 결과(f/cc)	검출석면
	A - 1	부지경계선	0.0017	기준치 이하
	A - 2	부지경계선	0.0018	기준치 이하
	A - 3	부지경계선	0.0012	기준치 이하
	A - 4	부지경계선	0.0014	기준치 이하
	A - 5	위생설비입구	0.0031	기준치 이하
	A - 6	작업장주변 실외	0.0012	기준치 이하
	A - 7	폐기물 반출구	0.0012	기준치 이하
	A - 8	폐기물 보관지점	0.0031	기준치 이하
A - 9	폐기물 보관지점	0.0025	기준치 이하	

※ 참고

- 공기 중 농도 기준 : 0.01개/㎤ 이하
- 본 연구원의 허가 없이 사용 및 재발행 될 수 없음.
- 특별한 통보가 없는 한 시료는 30일 이내에 폐기될 것임.

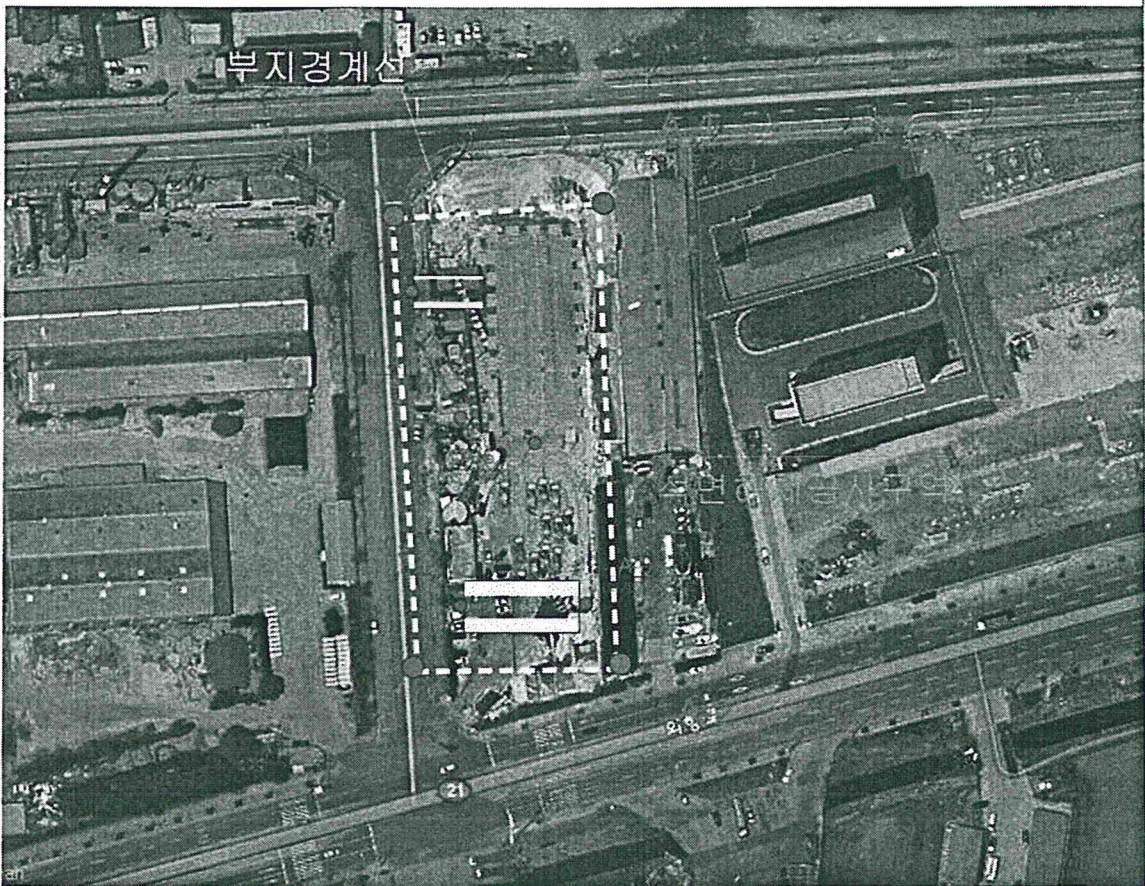
분석 연구원 : 구 지 연




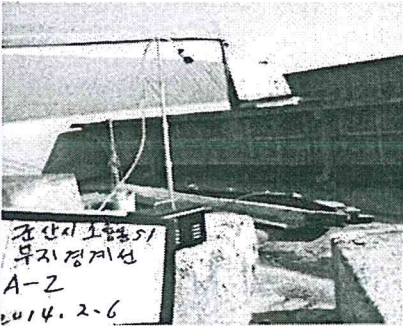


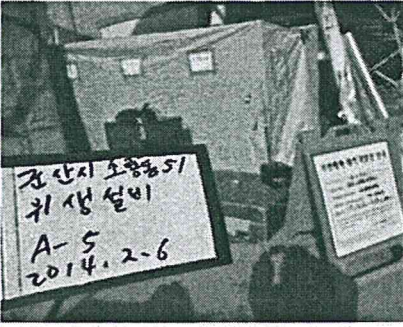
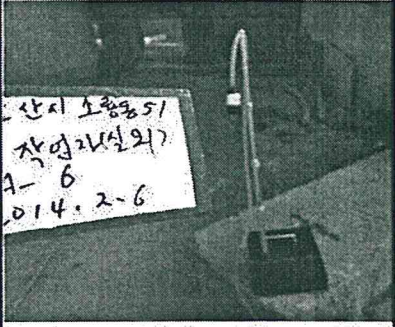
하늘석면연구소

3-1. 석면비산 측정지점 위치도 - 전라북도 군산시 외항로 326 ㈜대원산업

측정지점 위치도 (측정일 : 2014.02.06)



#### 4-1. 시료 채취사진 대장

시료 채취 사진					
시료번호	A-1	시료번호	A-2	시료번호	A-3
시료채취부위	부지경계선	시료채취부위	부지경계선	시료채취부위	부지경계선
분석결과	석면 0.01개/cm <sup>2</sup> 미만	분석결과	석면 0.01개/cm <sup>2</sup> 미만	분석결과	석면 0.01개/cm <sup>2</sup> 미만
					
시료번호	A-4	시료번호	A-5	시료번호	A-6
시료채취부위	부지경계선	시료채취부위	위생설비입구	시료채취부위	작업장주변 실외
분석결과	석면 0.01개/cm <sup>2</sup> 미만	분석결과	석면 0.01개/cm <sup>2</sup> 미만	분석결과	석면 0.01개/cm <sup>2</sup> 미만
					
시료번호	A-7	시료번호	A-8,9		
시료채취부위	폐기물반출구	시료채취부위	폐기물보관지점		
분석결과	석면 0.01개/cm <sup>2</sup> 미만	분석결과	석면 0.01개/cm <sup>2</sup> 미만		
