

## ■ 석면비산 측정 결과표 -1

구분	지점	지점수	시료측정위치	비고	
작업	부지경계선	4개 이상	부지경계선 높이 1.2-1.5m	-	
	위생설비 입구	전수(1개이상)	위생설비 입구 높이 1.2-1.5m 거리 1m이내	-	
	작업장 주변	실내	1개이상	작업장 주변 높이 1.2-1.5m	- 건축물의 일부 공간에서 석면 해체·제거 작업이 이루어지는 경우 해당 작업장 주변을 의미함 - 사용자가 없는 경우 제외
		실외	1개이상	해당 건축물 외부 높이 1.2-1.5m	- 대상 건축물 주변 5m 이내 (부지경계선이 대상 건축물 5m 이내에 위치 시 제외) - 음압기 설치 시 제외
제오	음압기	전수(1개이상)	음압기 공기 배출구 0.3-1m이내	- 음압기는 배출농도를 평가하기 적합하게 설치해야 함	
	폐기물 반출구	전수(1개이상)	폐기물 반출구에서 1m이내, 높이 1.2-1.5m	-	
	폐기물보관지점	전수(2개이상)	폐기물 보관소 주변, 1m이내, 높이 1.2-1.5m	-해당지점 당일 풍향 고려	
	거주자 주거지역	2개소 이상	해체/제거 사업장 가장 가까운 주거지 옆 2~3m, 높이 1.2~1.5m	-해당지점 당일 풍향 고려	

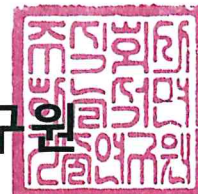
### <개별 석면 해체제거 사업장의 시료채취 지점>

분석번호	AR.NO.20220726					분석 일시	2022. 07. 26
측정 결과	시료번호	측정 지점	측정장비 (종류/수량)	유량 (l/분)	측정일시	측정 결과 (f/cc)	검출석면의 종류
	-	공시료	-	-	22. 07. 26	-	검출한계미만 (불검출)
	-	공시료	-	-	22. 07. 26	-	검출한계미만 (불검출)
	B - 1	부지경계선1	KMS5100 / 1	10.5	22. 07. 26	-	검출한계미만 (불검출)
	B - 2	부지경계선2	KMS5100 / 1	10.4	22. 07. 26	-	검출한계미만 (불검출)
	B - 3	부지경계선3	KMS5100 / 1	10.4	22. 07. 26	-	검출한계미만 (불검출)
	B - 4	부지경계선4	KMS5100 / 1	10.5	22. 07. 26	-	검출한계미만 (불검출)
	B - 5	위생설비입구	KMS5100 / 1	10.5	22. 07. 26	0.0053	백석면 (기준치미만)
	B - 6	음압기배출구	KMS5100 / 1	10.4	22. 07. 26	0.0038	백석면 (기준치미만)
	B - 7	폐기물반출구	KMS5100 / 1	10.4	22. 07. 26	0.0048	백석면 (기준치미만)
	B - 8	위생설비입구	KMS5100 / 1	10.4	22. 07. 26	0.0046	백석면 (기준치미만)
B - 9	음압기배출구	KMS5100 / 1	10.5	22. 07. 26	0.0040	백석면 (기준치미만)	
B - 10	작업장주변	KMS5100 / 1	10.4	22. 07. 26	-	검출한계미만 (불검출)	
분석 연구원		구 지 연, 김 미 경					

### ※ 참 고

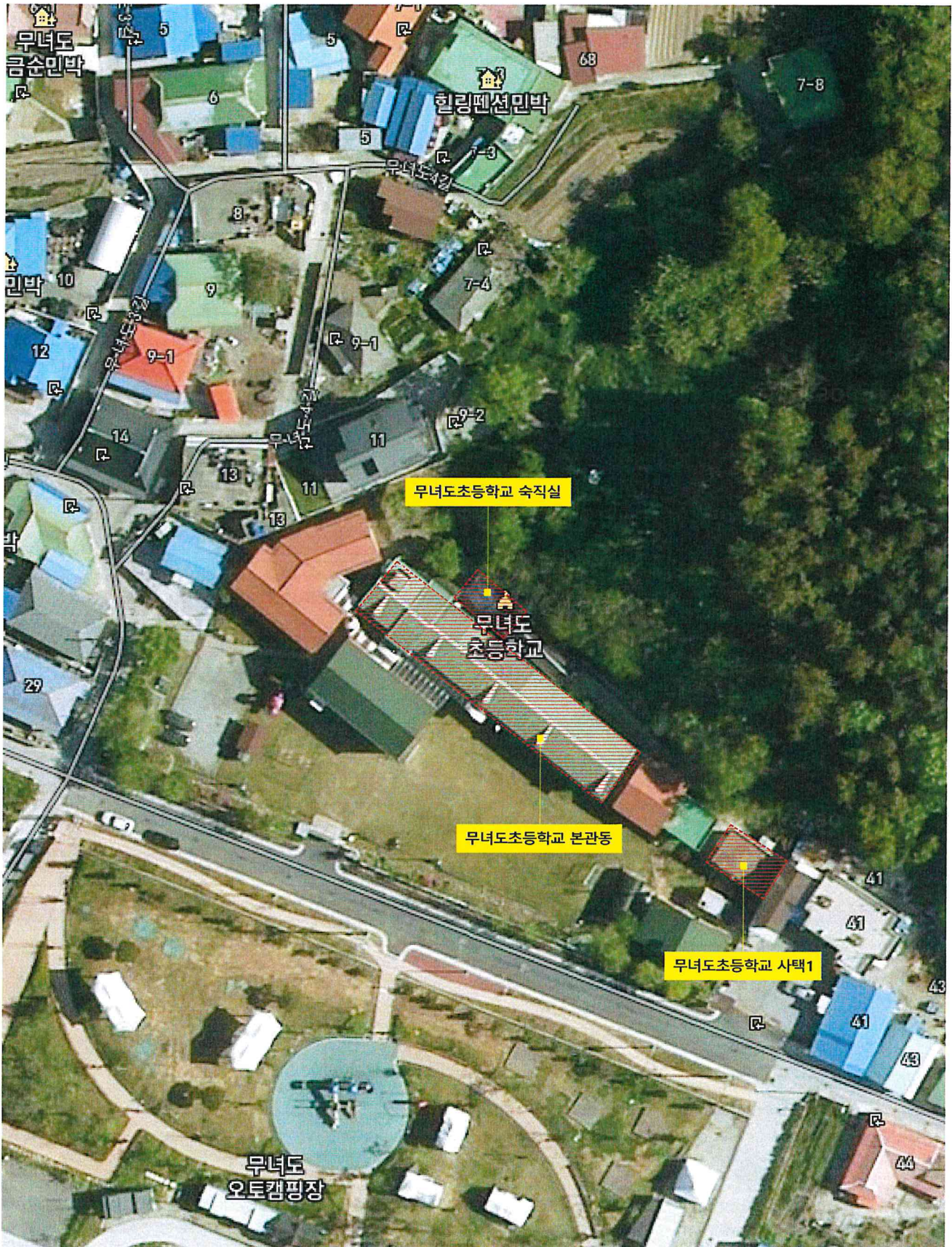
- 석면안전관리법 시행령 제38조(사업장 주변의 석면배출허용기준)에 따라 1m<sup>3</sup>당 0.01개 이하를 말한다. (공기 중 농도 기준 : 0.01개/cm<sup>3</sup> 이하)
- 본 연구원의 허가 없이 사용 및 재발행 될 수 없음.
- 특별한 통보가 없는 한 시료는 30일 이내에 폐기될 것임.
- 검출한계 <0.002/cm<sup>3</sup> " <"는 검출한계를 뜻함.

(주)하늘석면기술연구원



■ 석면비산 측정지점 위치도



측정 건물 위치도



■ 시료 채취사진 대장 -1

시 료 채 취 사 진					
부지 경계선1		부지 경계선2		부지 경계선3	
	측정 시작 시간: 08:35		측정 시작 시간: 08:38		측정 시작 시간: 08:42
부지 경계선1		부지 경계선2		부지 경계선3	
	측정 종료 시간: 12:35		측정 종료 시간: 12:38		측정 종료 시간: 12:42
부지 경계선4		위생 설비 입구		음압기 배출구	
	측정 시작 시간: 08:46		측정 시작 시간: 08:55		측정 시작 시간: 09:02
부지 경계선4		위생 설비 입구		음압기 배출구	
	측정 종료 시간: 12:46		측정 종료 시간: 09:35		측정 종료 시간: 09:42
폐기물 반출구		위생 설비 입구		폐기물 반출구	
	측정 시작 시간: 10:15		측정 시작 시간: 10:50		측정 시작 시간: 10:57
폐기물 반출구		위생 설비 입구		폐기물 반출구	
	측정 종료 시간: 10:55		측정 종료 시간: 11:30		측정 종료 시간: 11:37

■ 시료 채취사진 대장 -2

시 료 채 취 사 진	
<p>작업장 주변</p>	<div style="display: flex; justify-content: space-between;"> <div style="width: 30%;">  <p>측정 시작 시간: 09:40</p>  <p>측정 종료 시간: 11:40</p> </div> <div style="width: 60%; text-align: center;"> <p>- 이하여백 -</p> </div> </div>