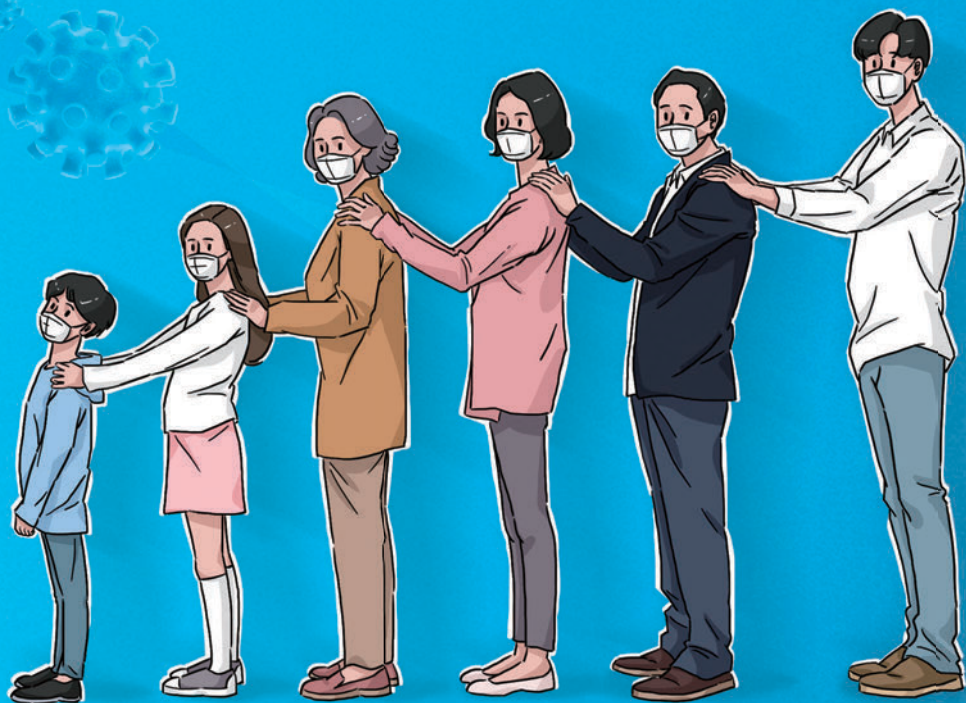


**힘내라
대한민국!**

일자리와 생계안정을 위한

코로나19 지역고용대응 특별지원사업 안내



군산시 일자리정책과 063) 454-4433~34
군산고용위기 종합지원센터 063) 450-1313~14

5인 미만 소상공인 사업장 무급휴직근로자 생계비 지원

사업개요 코로나19로 인해 조업이 전면(부분) 중단된
5인 미만 소상공인 사업장에서 무급휴직을
실시하는 경우 저소득 근로자 생계비 지원

- 코로나19 확진자 또는 자가격리자, 의심자 발생 사업장
- 코로나19로 인해 전년 동기간 대비 10%이상 매출 감소 사업장
- 코로나19로 인해 발생한 무급휴직임을 신청사업장에서 입증



지원대상 ※ 사업장 소재지가 군산시인 경우에 한함

- 사업장 요건 : 코로나19 위기경보 “심각” 단계(‘20. 2. 23.) 이후 영업일 5일 이상 무급휴직을 실시한 사업장
(제외업종) 단란주점업, 유흥주점업 등 청소년 유해업소
- 근로자 요건 : 무급휴직 실시 사업장에 코로나19 위기경보 수준 “심각” 단계(‘20. 2. 23.) 이전 고용보험이 가입된 근로자 중 무급휴직 대상자, **기준중위소득 100% 이하**
(제외대상자) 사업주 및 사업주의 배우자, 4촌 이내의 혈족 및 인척, 고소득자 등

/// **소득기준** /// 2020년 기준중위소득 100%이하, 건강보험료 납입액 확인



가구원수	소득기준	건강보험료 본인부담금		
		직장가입자	지역가입자	혼합
1인	1,757,194원	100,050원	85,837원	-
2인	2,991,980원	100,050원	85,837원	100,076원
3인	3,870,577원	129,924원	121,735원	131,392원
4인	4,749,174원	160,546원	160,865원	162,883원
5인	5,627,771원	189,063원	195,462원	192,080원
6인	6,506,368원	220,167원	233,499원	224,298원
7인	7,389,715원	248,116원	267,395원	253,956원

※ 중복지원제외 : 고용유지지원금 또는 정부지원 받는 근로자는 중복지원 불가
(부정수급 적발 시 5배 반환 조치)

지원내용 일 2만5천원(월 최대 50만원), 총40일(2개월) 지원

신청기간 2020. 4. 6. ~ 국가 감염병 위기 해제 시(예산 소진 시 마감)

- 매월 1일 ~ 말일까지 해당 분은 익월 10일까지 신청(월 단위 신청)
(예시) '20. 4. 1 ~ 4. 30 해당분은 5. 10까지 신청
 - 다만 '20. 2. 23 ~ 3. 31 해당분은 4. 20까지 신청
-

신청방법 코로나19 예방 및 확산방지를 위한 비대면 접수

- 이메일 : sf_number24@naver.com
 - 우 편 : 군산시 조촌로 62, 군산고용복지플러스센터 별관 3층
군산고용위기 종합지원센터 운영본부(우편번호 54079)
-

신청서류

- ① 사업주일괄신청서(참고서식 1~2)
 - ② 사업주에 의한 신청이 어려운 경우 근로자 개별 신청서(참고서식 3~4)
 - ③ 개인정보 처리 동의서(참고서식 5)
 - ④ 보조금 부정수급 관련 약약서(자필서명)(참고서식 6)
 - ⑤ 4대 사회보험 사업장 가입자 명부(사업주 발급)
* 4대보험 가입자 명부 : 4대보험 포털사이트(www.4insure.or.kr)에서 확인 가능
 - ⑥ 근로자 건강보험납부확인서(소득확인용)
 - ⑦ 근로자 명의 통장사본
 - ⑧ 사업자등록증 사본(또는 법인등기부등본)
 - ⑨ 근로자 주민등록등본
 - ⑩ 사업주 가족관계증명서
-

문의처 군산 고용위기 종합지원센터 450-1313~14

유의사항 ※ 코로나19로 추진 중인 생계비 지원사업*의 중복수혜 및 부정수급 시 개인이 서약한 약약서 대로
(5배로 반환) 처리 됨

- 기초생활수급자, 보건복지부 긴급복지지원금 수급자, 고용노동부 긴급복지 지원금 수급자,
군산시 긴급재난지원금 수급자, 강사로 선지급금 수급자 등 중복지원 불가
- 보조금 부정수급 약약서 본인 자필 서명
- 참고서식 및 자세한 내용은 군산시청 고시공고 및 군산 고용위기 종합지원센터 홈페이지 참조



<자주찾는질문>

1. 지원대상(지원자격)은 어떻게 되나요?

사업장 소재지가 군산시이고, 국가 감염병 위기경보 수준 “심각” 단계(‘20.2.23.)이후¹ 코로나19로 인해 조업이 전면 또는 부분 중단된² 5인 미만 소상공인 사업장에서³ 고용보험에 가입되고,⁴ 5일 이상 무급휴직을 실시하는⁵ 저소득층 근로자(기준중위소득 100% 이하)

2. 조업이 전면 또는 부분 중단된 경우의 기준은 무엇인가요?

코로나19 확진자 또는 자가격리자, 의심자 발생 사업장 또는 코로나19로 인해 생산량 또는 매출액 감소 사업장 (전년 동기간 대비 10%이상 감소) 등

3. 5인 미만 소상공인 사업장의 기준은 무엇인가요?

무급휴직을 실시한 날의 전월(1개월) 고용보험 피보험자 수 기준
※ 고용·산재보험 토털서비스(total.kcomwel.or.kr)에서 확인 가능

4. 5일 이상 무급휴직임을 어떻게 증명하나요?

사업주가 신청하는 경우 [서식2]무직휴직 확인서를 통해 증명하고,
근로자가 신청하는 경우 [서식4]무급휴직 확인서를 사업주에게 확인하여 증명합니다.

5. ‘기준 중위소득 100% 이하’는 무슨 뜻인가요?

2020년 기준중위소득은 모든 가구를 소득 순으로 순위를 매겼을 때, 정확히 가운데에 해당하는 가구의 소득을 말하며 매년 보건복지부 장관이 고시합니다. ‘기준 중위소득 100% 이하’라는 말은 본인의 가구소득 인정액이 기준 중위소득 100% 금액 이하라는 의미입니다. (중위소득은 건강보험료 부과금을 활용하여 산정)

6. 제외대상은 어떻게 되나요?

(제외업종) 단란주점, 유흥주점업 등 청소년 유해업소 등

(제외대상자) 고용유지지원금 또는 코로나19 관련 정부·지자체 지원금을 받는 자,
사업주의 배우자 및 4촌 이내의 혈족 및 인척, 고소득자 등

7. 지원금액과 기간은 어떻게 되나요?

무급휴직일수 1일 2만5천원(월 최대 50만원), 총 40일(약 2개월) 지원되고,
무급휴직일수가 월 20일이 초과하더라도 월 최대 50만원 지급됩니다.

8. 신청기간 내 신청을 하지 못한 경우는 어떻게 하나요?

해당 기간 내 신청을 하지 못하더라도 추후 신청 가능합니다.



코로나19로 인한 특수형태근로자·프리랜서 등 사각지대 지원

사업개요 코로나19로 인해 일을 수행하지 못하는 저소득층
특수형태근로종사자 (이하“특고”라 함) 및
프리랜서 등 생계비 지원

지원대상 ※ 신청인 거주지가 군산시인 경우에 한함

- 코로나19 위기경보 수준 “심각” 단계('20. 2. 23.) 이후
5일 이상 일을 수행하지 못하는 특고종사자 및 프리랜서
 - ① 교육 관련 : 학습지 방문강사, 교육연수기관 강사, 스포츠 강사 및 트레이너 등
 - ② 여가 관련 : 연극·영화 종사원, 여가 및 관광서비스 종사원 등
 - ③ 운송 관련 : 기타 자동차 운전원(대리운전원), 공항·항만 관련 하역종사자 등
 - ④ 그 외 보험설계사, 건설기계운전원, 학습지 교사, 대출 및 신용카드모집인, 방과후 교사 등
특고 및 프리랜서 종사자
 - ⑤ 복지부 「긴급복지 생계지원」 대상자 우선 적용
- 신청일 전 3개월 동안 용역계약서, 위촉 서류, 소득금액증명원 등 객관적으로 확인 가능한 자료로
특고·프리랜서임이 확인된 자 중 고용보험 미가입자로



소득기준 2020년 기준중위소득 80%이하, 건강보험료 납입액 확인



가구원수	소득기준	건강보험료 본인부담금		
		직장가입자	지역가입자	혼합
1인	1,405,755원	79,924원	45,003원	-
2인	2,393,584원	79,924원	45,003원	80,076원
3인	3,096,462원	104,090원	95,023원	105,268원
4인	3,799,339원	126,909원	118,159원	128,407원
5인	4,502,217원	151,927원	150,605원	153,994원
6인	5,205,094원	174,636원	178,276원	177,425원
7인	5,911,772원	198,402원	207,077원	201,381원

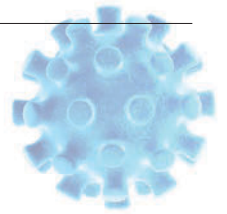
* 고소득자(가구 월 8,752,000원 이상 또는 연소득 7,000만원 이상 제외)

※ 중복지원제외 : 타 지원사업과 중복 금지(부정수급 적발 시 5배 반환 조치)

지원내용 일 2만5천원(월 최대 50만원), 총40일(2개월) 지원

신청기간 2020.4.6. ~ 국가 감염병 위기 해제 시(예산 소진 시 마감)

- 매월 1일 ~ 말일까지 해당 분은 익월 10일까지 신청(월 단위 신청)
(예시) '20. 4. 1 ~ 4. 30 해당분은 5. 10까지 신청
- 다만 '20. 2. 23 ~ 3. 31 해당분은 4. 20까지 신청



신청방법 코로나19 예방 및 확산방지를 위한 비대면 접수

- 이메일 : sf_number24@naver.com
- 우 편 : 군산시 조촌로 62, 군산고용복지플러스센터 별관 3층
군산고용위기 종합지원센터 운영본부(우편번호 54079)

신청서류

- ① 특고 · 프리랜서 등 지원신청서(참고서식 1)
- ② 노무 미제공 사실확인서(참고서식 2)
- ③ 개인정보 처리동의서(참고서식 3)
- ④ 보조금 부정수급 관련확약서(자필서명)(참고서식 4)
- ⑤ 특고임을 입증할 서류
(신청일 전 3개월 동안 해당 용역계약서, 위촉서류, 통장거래 내역 등 소득증빙 입증 관련 서류)
- ⑥ 코로나19로 인해 일을 수행하지 못했음을 입증할 서류
(학원, 문화센터, 직업훈련기관 등이 확인한 휴업 확인서 또는 노무 미제공 확인서 등)
- ⑦ 건강보험납부확인서(소득확인용)
- ⑧ 본인명의 통장사본
- ⑨ 주민등록등본

문의처 군산 고용위기 종합지원센터 450-1313~14

유의사항

- ※ 코로나19로 추진 중인 생계비 지원사업*의 중복수혜 및 부정수급 시 개인이 서약한 확약서 대로 (5배로 반환) 처리 됨
- 기초생활수급자, 보건복지부 긴급복지지원금 수급자, 고용노동부 긴급복지 지원금 수급자, 군산시 긴급재난지원금 수급자, 강사로 선지급금 수급자 등 중복지원 불가
- 보조금 부정수급 확약서 본인 자필 서명
- 참고서식 및 자세한 내용은 군산시청 고시공고 및 군산 고용위기 종합지원센터 홈페이지 참조



<자주찾는질문>

1. 지원대상(지원자격)은 어떻게 되나요?

주민등록상 주소지가 군산시이고, 국가 감염병 위기경보 수준 “심각” 단계('20. 2. 23.)이후 일을 수행하지 못하고 고용보험에 미가입된 * 특수형태근로종사자 및 ** 프리랜서 등 저소득층 근로자(기준중위소득 80% 이하)
※ 제외대상 : 코로나19 관련 정부·지자체 지원금을 받는 자

[특수형태근로종사자·프리랜서 업종 예시]

운전·배달	택배기사, 퀵서비스기사, 대리운전기사, 녹즙·도서·신문 방문 배달원, 음식 배달원, 셔틀버스 운전기사, 화물기사 등
건설기계	레이콘 기사, 덤프트럭 기사, 굴삭기 등 건설장비 기사, 건물관리인 등
영업·판매	보험설계사, 신용카드·대출모집인, 금융상품 영업인, 학습지 교사, 야쿠르트 판매원, 화장품 방문 판매원, 신문광고 영업사원, 가전제품 방문 판매원, 마트/백화점 계산원, 마트/백화점 판매원
서비스	골프장 캐디, 간병인, 요양보호사, 수도·가스·전기검침원, A/S기사, 정수기 방문 점검원, 헤어 디자이너, 방과후강사, 세신사, 마사지사, 헬스트레이너, 구두수선, 구두닦이, 세차원, 발농사·과수원·농장·목장 일꾼, 포장원, 조립원, 판금원, 사출원, 벽돌공, 페인트공, 건축 인테리어, 가사도우미, 육아도우미, 건물청소, 기계 및 장비 수리원, 전문상담원, 피아노 조율사, 건설현장 노동자 등
기타	방송작가, 애니메이터, 학원강사, 연극배우, 텔레마케터, 설문조사원, 입력원, 설문조사 보조원, 회의 진행자, 레크리에이션 강사, 스포츠 강사, 프리랜서 작가, 가수, 무용수, 음악/미술/요리/체육 강사 등
임금근로자 직종	기업/공공기관/교육기관 임원 및 대표, 기업/공공기관/교육기관 직원/교직원, 농림어업 경영인 등
자영업자 직종	사진관 운영, 세탁소 운영, 반찬가게/꽃가게/마트 등 소매점포 운영, 부동산 중개/알선/경매업 종사 등

2. 기준 중위소득 80% 이하는 무슨뜻인가요?

2020년 기준중위소득은 모든 가구를 소득 순으로 순위를 매겼을 때, 정확히 가운데에 해당하는 가구의 소득을 말하며 매년 보건복지부 장관이 고시합니다. '기준 중위소득 80% 이하'라는 말은 본인의 가구소득인정액이 기준중위소득 80% 금액 이하라는 의미입니다. (중위소득은 건강보험료 부과금을 활용하여 산정)

3. 특수형태근로종사자 및 프리랜서 입증 서류는 어떻게 되나요?

특정 사업장에 고용보험 피보험자로 가입되어 있지 않으면서, 신청일 전 3개월 동안 해당 용역계약서, 위촉 서류, 사업장 휴업 확인서 또는 노무 미제공 사실확인서(서식6)를 통해 확인합니다.

4. 지원금액과 기간은 어떻게 되나요?

노무 미제공 일수 1일 2만5천원(월 최대 50만원), 총 40일(약 2개월) 지원되고, 무급휴직일수가 월 20일이 초과하더라도 월 최대 50만원 지급됩니다.

※ 노무제공 시간(일)을 산정하기 어려움에 감안하여 노무제공 시간(일)에 관계없이 일 2만5천원 지급

5. 신청기간 내 신청을 하지 못한 경우는 어떻게 하나요?

해당 기간 내 신청을 하지 못하더라도 추후 신청 가능합니다.

힘내요!
대한민국!



군 산 시 일 자 리 정 책 과 063) 454-4433~34
군산고용위기 종합지원센터 063) 450-1313~14