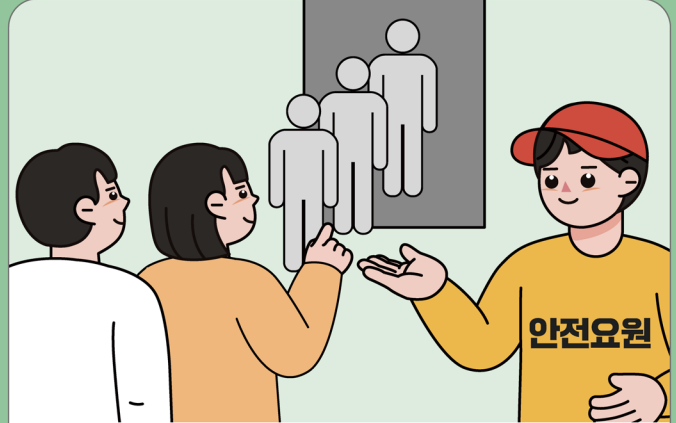




지역축제장에서 이렇게 행동하세요!



일기예보를 확인하고 날씨에 맞는
복장과 물품 준비



안전요원의 안내에 따라
질서를 지켜 입·퇴장



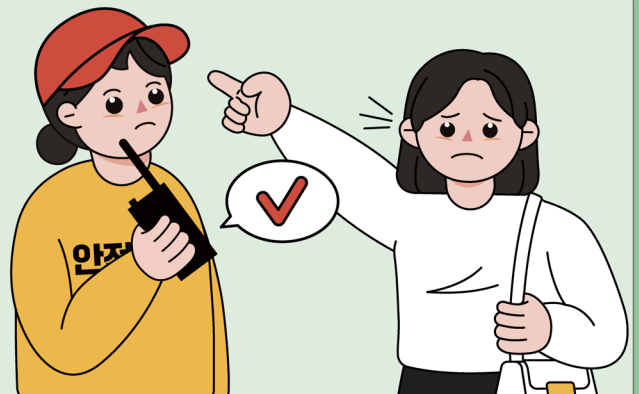
축제장 배치도를 알아두고
비상대피 통로 확인



축제장에서 서로 헤어질 상황에 대비해
종합안내소 등 만날 장소와
연락 방법 정하기



위험표지판, 안전선 등이 설치된
출입 금지 구역에는 들어가지 않기



축제장에서 위험한 상황을 목격하면
안전요원에게 알리기