

침습성 폐렴구균 감염 예방을 위해 어르신, 폐렴구균 예방접종 맞으셨어요?



사업대상 65세 이상 연령에서 폐렴구균 예방접종을 맞지 않은 어르신

※ 주민등록번호상 출생연도 기준이며, 자세한 내용은 지정의료기관 또는 보건소에 문의

사업내용 폐렴구균 23가 다당 백신^{PPSV23}, 1회 지원

접종기준 65세 이후에 접종하셨어요? ➔ 더 이상 접종하지 않아요!
65세 이전에 접종하셨어요? ➔ 의사와 추가접종을 상의해주세요.

접종기관 가까운 지정의료기관 및 보건소

※ 지정의료기관은 예방접종도우미 누리집 (<https://nip.kdca.go.kr>) 에서 확인
보건소는 여건에 따라 예방접종을 미 실시 할 수 있으니, 방문 전 확인 필요

의료기관, 보건소 방문할 때 꼭 지켜주세요!



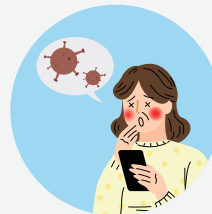
건강상태가
좋은 날
예방접종 하기



보호자와
접종대상자
모두 마스크 착용



손소독 등
개인위생
수칙 준수



대상자, 보호자는
코로나19 증상 있을 시
방문 전 알리기



접종 후 현장에서
20~30분 머무르며
이상반응 관찰 후 귀가