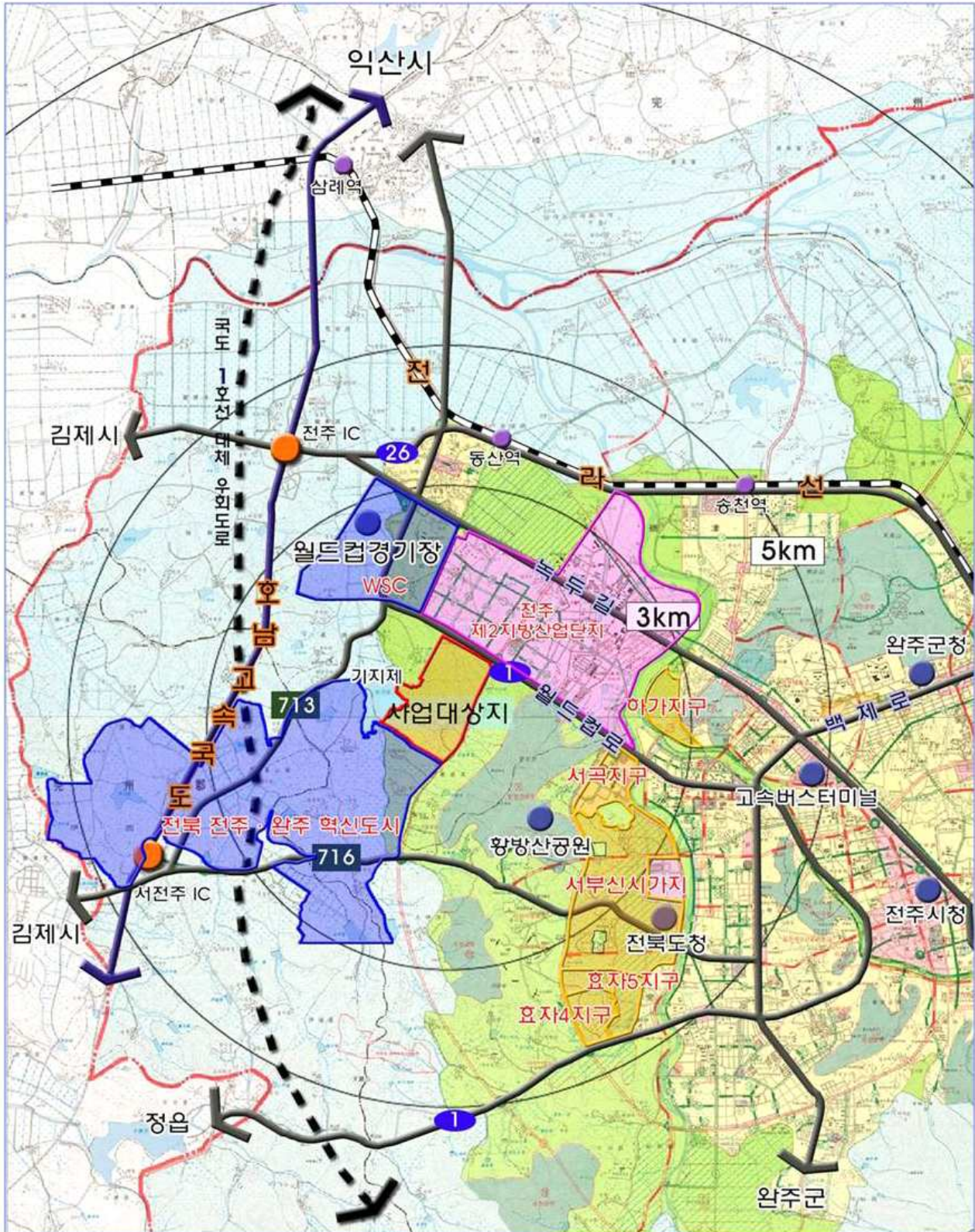


위치도, 조감도, 단지배치도, 세대평면도 [공고시 변경될 수 있음]

□ 위치도





## □ 조감도





근린생활시설

어린이공원

완충녹지

주유소

101, 102, 103, 104, 105, 106, 107, 108

어린이집, 유아놀이터, 어린이놀이터1, 어린이놀이터2

하부주민복지관, 휴게소1, 하부전기실, 하부저수조, 주민공동시설1, 주민공동시설2, 주민운동시설2

경비실, 주차입구, 주차출구

1, 2, 3, 4, 5, 6

※ 상기 동·호수 배치도는 입주자의 이해를 돕기 위한 개략도이므로 실제와 차이가 있을 수 있습니다. ※ 상기 동·호수 배치도는 향후 관련 계획에 의거 변경될 수 있습니다.



## □ 동호배치도

사이좋은 프리미엄-

전주 만성 A1블록 LH아파트 동호배치도



2006	2005	2004	2003	2002	2001	2005	2004	2003	2002	2001	2005	2004	2003	2002	2001					
1906	1905	1904	1903	1902	1901	1905	1904	1903	1902	1901	1905	1904	1903	1902	1901	1906	1905			
1806	1805	1804	1803	1802	1801	1805	1804	1803	1802	1801	1805	1804	1803	1802	1801	1806	1805			
1706	1705	1704	1703	1702	1701	1705	1704	1703	1702	1701	1705	1704	1703	1702	1701	1706	1705			
1606	1605	1604	1603	1602	1601	1605	1604	1603	1602	1601	1605	1604	1603	1602	1601	1606	1605			
1506	1505	1504	1503	1502	1501	1505	1504	1503	1502	1501	1505	1504	1503	1502	1501	1506	1505			
1406	1405	1404	1403	1402	1401	1405	1404	1403	1402	1401	1405	1404	1403	1402	1401	1406	1405			
1306	1305	1304	1303	1302	1301	1305	1304	1303	1302	1301	1305	1304	1303	1302	1301	1306	1305			
1206	1205	1204	1203	1202	1201	1205	1204	1203	1202	1201	1205	1204	1203	1202	1201	1206	1205			
1106	1105	1104	1103	1102	1101	1105	1104	1103	1102	1101	1105	1104	1103	1102	1101	1106	1105			
1006	1005	1004	1003	1002	1001	1005	1004	1003	1002	1001	1005	1004	1003	1002	1001	1006	1005			
906	905	904	903	902	901	905	904	903	902	901	905	904	903	902	901	906	905			
806	805	804	803	802	801	805	804	803	802	801	805	804	803	802	801	806	805			
706	705	704	703	702	701	705	704	703	702	701	705	704	703	702	701	706	705			
606	605	604	603	602	601	605	604	603	602	601	605	604	603	602	601	606	605			
506	505	504	503	502	501	505	504	503	502	501	505	504	503	502	501	506	505			
406	405	404	403	402	401	405	404	403	402	401	405	404	403	402	401	406	405			
306	305	304	303	302	301	305	304	303	302	301	305	304	303	302	301	306	305			
206	205	204	203	202	201	205	204	203	202	201	205	204	203	202	201	206	205			
106	105	104	103	102	101	105	104	103	102	101	105	104	103	102	101	106	105			
59A	59A	59A	59A	59A	59A	59A	59A	59A2	59B	59A1	59A	59A	59A2	59B	59A1	59A	59A			
101동 120세대						102동 100세대					103동 100세대					104동 106세대				

1504	1503	1502	1501
1404	1403	1402	1401
1304	1303	1302	1301
1204	1203	1202	1201
1104	1103	1102	1101
1004	1003	1002	1001
904	903	902	901
804	803	802	801
704	703	702	701
604	603	602	601
504	503	502	501
404	403	402	401
304	303	302	301
204	203	202	201
104	103	102	101

1504	1503	1502	1501
1404	1403	1402	1401
1304	1303	1302	1301
1204	1203	1202	1201
1104	1103	1102	1101
1004	1003	1002	1001
904	903	902	901
804	803	802	801
704	703	702	701
604	603	602	601
504	503	502	501
404	403	402	401
304	303	302	301
204	203	202	201
104	103	102	101

1505	1504	1503	1502	1501
1405	1404	1403	1402	1401
1305	1304	1303	1302	1301
1205	1204	1203	1202	1201
1105	1104	1103	1102	1101
1005	1004	1003	1002	1001
905	904	903	902	901
805	804	803	802	801
705	704	703	702	701
605	604	603	602	601
505	504	503	502	501
405	404	403	402	401
305	304	303	302	301
205	204	203	202	201
105	104	103	102	101

1506	1505	1504	1503	1502	1501
1406	1405	1404	1403	1402	1401
1306	1305	1304	1303	1302	1301
1206	1205	1204	1203	1202	1201
1106	1105	1104	1103	1102	1101
1006	1005	1004	1003	1002	1001
906	905	904	903	902	901
806	805	804	803	802	801
706	705	704	703	702	701
606	605	604	603	602	601
506	505	504	503	502	501
406	405	404	403	402	401
306	305	304	303	302	301
206	205	204	203	202	201
106	105	104	103	102	101

59A	546
59A1	55
59A2	55
59B	55
계	711

59A	59A	59A	59A
105동 60세대			

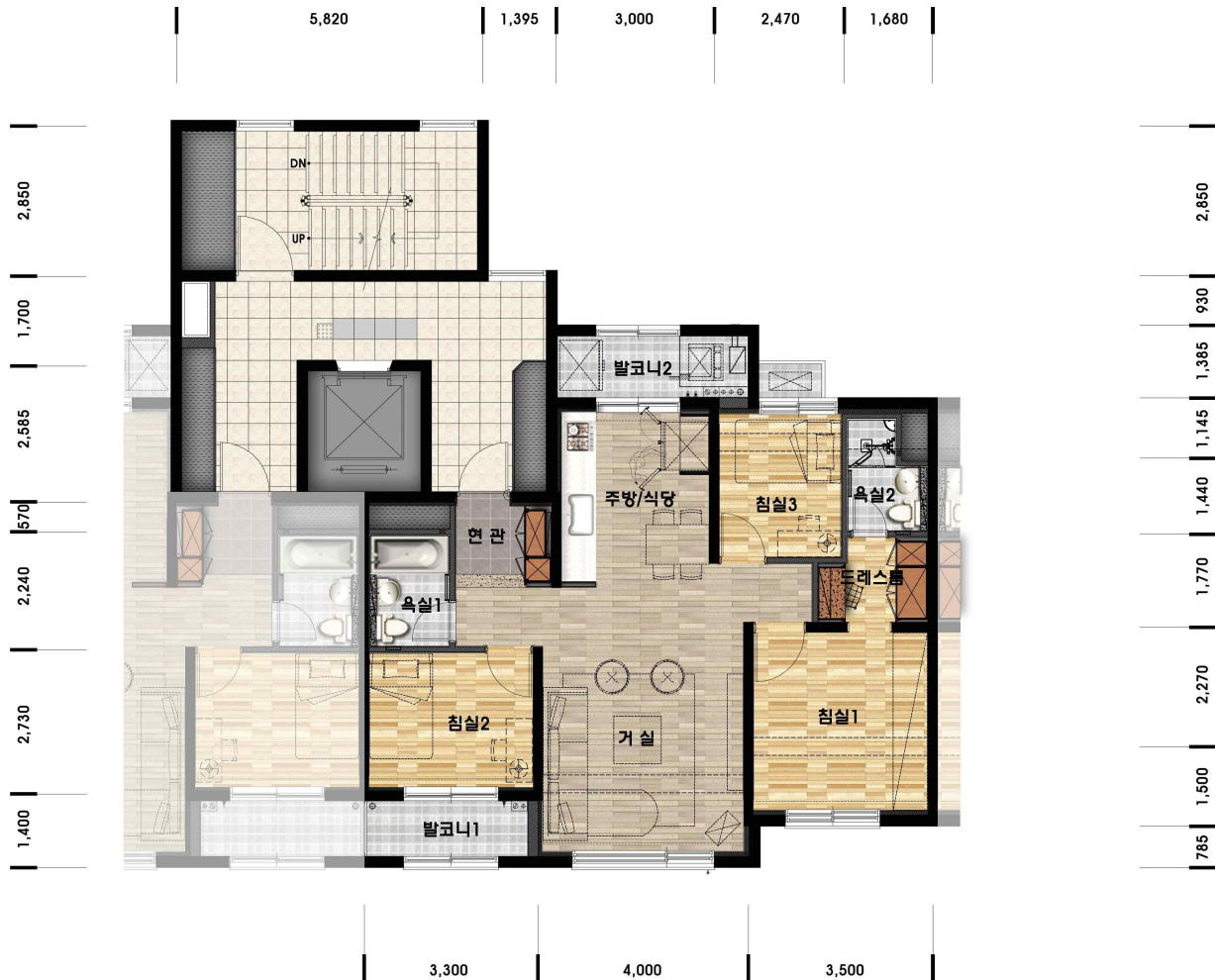
59A	59A	59A	59A
106동 60세대			

59A	59A	59A2	59B	59A1
107동 75세대				

59A	59A	59A	59A	59A	59A
108동 90세대					

## □ 단위세대 평면도

### 59A(확장형) : 총 546세대



- \* 조감도, 단위세대 평면도 등은 예정사항으로 공고 시 변경될 수 있으므로 향후 입주자 모집공고 시 분양 팜플렛을 통해 확인하시기 바랍니다.
- \* 상기 단위세대 평면도는 신청 시 이해를 돕기 위한 이미지로 실제 건축내용과 상이할 수 있으며 평면도의 디스플레이(침대, 소파, 식탁, TV, 냉장고 등 소품)는 신청자의 이해를 돕기 위한 것으로 실제 제공되지 않습니다.

## 59A2(확장형) : 총 55세대



\* 조감도, 단위세대 평면도 등은 예정사항으로 공고 시 변경될 수 있으므로 향후 입주자 모집공고 시 분양 팜플렛을 통해 확인하시기 바랍니다.

\* 상기 단위세대 평면도는 신청 시 이해를 돕기 위한 이미지로 실제 건축내용과 상이할 수 있으며 평면도의 디스플레이(침대, 소파, 식탁, TV, 냉장고 등 소품)는 신청자의 이해를 돕기 위한 것으로 실제 제공되지 않습니다.