

## 군산시 공고 제2020-1707호

군산시 장사시설 주변지역 주민지원기금 설치 및 운용조례를 개정함에 있어 시민에게 미리 알려 이에 대한 의견을 듣고자 그 취지와 주요내용을 『군산시 자치법규안 입법예고에 관한 조례』 제4조 제1항에 따라 다음과 같이 공고합니다.

2020년 8월 18일

군 산 시 장

**군산시 장사시설 주변지역 주민지원기금 설치 및  
운용조례 일부개정조례안 입법예고**

**1. 개정이유**

- (승화원)기피·혐오시설이 위치한 인근 지역주민들의 여러 사회적 불편을 겪고 있는 인근 지역 주민들을 지원함으로써 기금 확충 및 목적달성을 위해 필요함.

## 2. 주요내용

### ○ 기금의 존속기한 연장 (2020.12.31. → 2025.12.31.)

현행	개정안
제2조(기금의 조성) ③기금의조성기간은2020.12.31.까지로 한다	제2조(기금의 조성) ③기금의조성기간은 <u>2025.12.31.까지로 한다</u>
제3조(기금의 존속기한)기금의 존속기한은 2020.12.31.까지로 한다. 다만 기금의 존치 필요성이 있는 경우에는 존속기한을 연장할 수 있다.	제3조(기금의 존속기한)기금의 존속기한은 <u>2025.12.31.까지로 한다</u> . 다만 기금의 존치 필요성이 있는 경우에는 존속기한을 연장할 수 있다.

## 3. 참고사항

- 지방자치단체 기금관리기본법
- 군산시 장사시설 주변지역 주민지원기금 설치 및 운용조례
- 입법예고 : 2020. 8. 18. ~ 9. 07.(20일간)

## 4. 의견제출

- 이 개정(안)에 대하여 의견이 있는 단체나 개인은 2020년 9월 04일 까지 아래 사항을 기재한 의견서를 군산시장(참조 : 경로장애인과장)에게 제출하여 주시기 바랍니다.
- 의견 제출사항
  - 예고 사항에 대한 항목별 의견 (찬성 및 반대 의견과 그 이유)
  - 의견 제출자의 성명 (단체인 경우 단체명과 대표자명), 주소, 전화

☐ 의견 제출할 곳

- 우)54056 군산시 임피면 서원석곡로436-34 경로장애인과 장묘시설계  
(454-7956, FAX 453-4056)

☐ 의견제출

- 서면, 전화, 팩스, 직접방문, 컴퓨터통신 등 어느 방법이든 가능

- ☐ 기타 자세한 사항은 군산시 경로장애인원과 장묘시설계(063-454-7956)로  
문의하여 주시기 바랍니다.

## 입법예고 사항에 대한 의견서

□ 자치법규명 : 군산시 장사시설 주변지역 주민지원기금 설치  
및 운용조례 일부개정조례(안)

○ 성 명(단체명) :

○ 주 소 :

○ 전 화 번 호 : (연락이 가능한 휴대폰, 자택, 사무실 등)

규칙안 내용	찬성여부		의 건	비 고
	찬성	반대		

## 군산시 장사시설 주변지역 주민지원기금 설치 및 운용조례 일부개정조례안

군산시 장사시설 주변지역 주민지원기금 설치 및 운용 조례 일부를 다음과 같이 개정한다.

제2조(기금의 조성)제3항을 다음과 같이 한다.

③기금의 조성기간은 2025. 12. 31.까지로 한다

제3조(기금의 존속기한)를 다음과 같이 한다.

기금의 존속기한은 2025.12.31.까지로 한다. 다만 기금의 존치 필요성이 있는 경우에는 존속기한을 연장할 수 있다.

부 칙

이 조례는 공포한 날부터 시행한다.

### 신·구조문 대비표

현 행	개 정 안
제2조(기금의 조성) ③기금의 조성기간은 2020.12.31.까지로 한다	제2조(기금의 조성) ③기금의 조성기간은 <u>2025.12.31.까지로 한다</u>
제3조(기금의 존속기한)기금의 존속 기한은 2020.12.31.까지로 한다. 다만 기금의 존치 필요성이 있는 경우에는 존속기한을 연장할 수 있다.	제3조(기금의 존속기한)기금의 존속 기한은 <u>2025.12.31.까지로 한다</u> . 다만 기금의 존치 필요성이 있는 경우에는 존속기한을 연장할 수 있다.

군산시 고시 제2020 - 127호

## 은파관광지 조성계획(변경) 고시

「관광진흥법」 제54조제1항에 의거 은파관광지 조성계획(변경)을 결정하고, 같은 법 제54조제3항에 의거 변경사항을 고시하며, 이에 따른 관계도서는 군산시청 관광진흥과(☎454-3342)에 비치하고 일반인 및 이해관계인에게 보입니다.

2020년 08월 14일

군 산 시 장

1. 관광지명 : 은파관광지
2. 위 치 : 군산시 나운동, 지곡동, 미룡동, 옥구읍 일원
3. 지정면적 : 1,764,095m<sup>2</sup>(변경없음)
4. 시 행 자 : 군산시장
5. 사업기간 : (기정) 1985~2020.12.31., (변경) 1985.~2025.12.31
6. 은파관광지 조성계획 세부시설 결정 총괄 조서 : 별첨(변경없음)
7. 은파관광지 조성계획 세부시설 결정 조서 : 별첨(변경없음)

## 은파관광지 조성계획(변경) 승인내용

1. 관광지명 : 은파관광지
2. 위 치 : 군산시 나운동, 지곡동, 미룡동, 옥구읍 일원
3. 지정면적 : 1,764,095㎡(변경없음)
4. 시 행 자 : 군산시장
5. 사업기간 : (기정) 1985.~2020.12. 31, (변경) 1985.~2025.12.31
6. 관광지 조성계획변경(사유) 목적  
: 사업지구내 미 완료사업 추진을 위한 사업기간 연장
7. 관계법령 : 관광진흥법 제54조 제1항에 의거 관광지 조성계획 변경

## 은파관광지 조성계획(변경) 조서

### 가. 사업의 개요

- 관광지의 명칭 : 은파관광지
- 관광지의 위치 : 군산시 나운동, 지곡동, 미룡동, 옥구읍 일원
- 관광지의 면적 : 1,764,095m<sup>2</sup>
- 관광지 조성계획(변경) 사유  
: 사업지구내 미 완료사업 추진을 위한 사업기간 연장
- 사업기간(변경) : (기정) 1985.~2020.12.31. → (변경) 1985~2025.12.31
- 투자사업비 : 117,606백만원
- 사업시행자 : 군산시장

### 나. 토지이용계획(변경) 총괄표 (변경없음)

구 분	면 적 (m <sup>2</sup> )				건축연면적(m <sup>2</sup> )			시설명
	기 정	변 경	증·감	구성비	기 정	변 경	증·감	
합 계	1,764,095	1,764,095	-	100.00%	106,053	106,053	-	
공공편익 시설지구	173,758	173,758	-	9.85%	1,049	1,049	-	관리사무소, 화장실, 주차장, 오수펌프장, 도로, 양수장, 광장, 잔디광장, 교량(물빛다리), 수변산책로
숙박 시설지구	50,996	50,996	-	2.89%	83,743	83,743	-	호텔1, 호텔 및 생활숙박시설
상가 시설지구	47,249	47,249	-	2.68%	18,709	18,709	-	휴게음식점, 일반음식점, 종합매점 등
운동·오락 시설지구	31,043	31,043	-	1.76%	382	382	-	다목적운동장1, 2, 체력단련장, 커뮤니티회랑, 조경휴게소, 숲체험놀이터 등
휴양·문화 시설지구	183,313	183,313	-	10.39%	2,170	2,170	-	야외공연장, 숲체험장, 휴게쉼터, 전망대, 생태습지, 야외갤러리, 계류장, 자전거문화센터 (보트클럽하우스), 역사원, 편백나무쉼터
기타 시설지구	1,277,736	1,277,736	-	72.43%	-	-	-	녹지, 유지, 고사분수, 상징탑



## 다. 조성계획(변경) 조서 (변경없음)

시설 지구	도면 번호	시설명	부지면적(㎡)			바닥면적(㎡)			건축연면적(㎡)			비고
			기 정	변 경	증·감	기 정	변 경	증·감	기 정	변 경	증·감	
총 계			1,764,095	1,764,095	-	28,650	28,650	-	106,053	106,053	-	
공공편익시설지구			173,758	173,758	-	964	964	-	1,049	1,049	-	
공공편익	1	종합 관리사무소	95	95	-	85	85	-	170	170	-	기조성
공공편익	2	주차장1	12,338	12,338	-	100	100	-	100	100	-	기조성
공공편익	3	주차장2	1,453	1,453	-	100	100	-	100	100	-	기조성
공공편익	4	주차장3	7,246	7,246	-	-	-	-	-	-	-	
공공편익	5	광장1	7,576	7,576	-	-	-	-	-	-	-	기조성
공공편익	6	광장2	4,229	4,229	-	-	-	-	-	-	-	기조성
공공편익	7	광장3	857	857	-	-	-	-	-	-	-	
공공편익	8	광장4	3,620	3,620	-	228	228	-	228	228	-	기조성
공공편익	9	광장5	1,908	1,908	-	-	-	-	-	-	-	기조성
공공편익	10	잔디광장	3,283	3,283	-	-	-	-	-	-	-	기조성
공공편익	11	화장실1	253	253	-	100	100	-	100	100	-	기조성
공공편익	12	화장실2	286	286	-	100	100	-	100	100	-	기조성
공공편익	13	화장실3	95	95	-	40	40	-	40	40	-	
공공편익	14	양수장	2,920	2,920	-	159	159	-	159	159	-	기조성
공공편익	15	오수펌프장	100	100	-	52	52	-	52	52	-	기조성
공공편익	16	도로	127,499	127,499	-	-	-	-	-	-	-	기조성
공공편익	17	교량 (물빛다리)	-	-	-	-	-	-	-	-	-	기조성
공공편익	58	수변산책로	-	-	-	-	-	-	-	-	-	
숙박시설지구			50,940	50,996	-	16,432	16,432	-	83,743	83,743	-	
숙박	18	호텔1	15,835	15,835	-	4,750	4,750	-	24,360	24,360	-	기조성
숙박	19	호텔 및 생활숙박시설	35,105	35,161	-	11,682	11,682	-	59,383	59,383	-	조성중
상가시설지구			47,249	47,249	-	9,472	9,472	-	18,709	18,709	-	
상가	20	종합매점	1,143	1,143	-	229	229	-	458	458	-	기조성
상가	21	일반음식점1	982	982	-	165	165	-	330	330	-	기조성
상가	22	일반음식점2	14,962	14,962	-	2,717	2,717	-	5,434	5,434	-	기조성
상가	23	일반음식점3	8,393	8,393	-	1,457	1,457	-	2,910	2,910	-	기조성
상가	24	일반음식점4	7,263	7,263	-	2,294	2,294	-	4,587	4,587	-	기조성
상가	25	일반음식점5	12,500	12,500	-	2,380	2,380	-	4,760	4,760	-	기조성
상가	26	일반음식점6	2,006	2,006	-	230	230	-	230	230	-	

시설 지구	도면 번호	시설명	부지면적(㎡)			바닥면적(㎡)			건축연면적(㎡)			비고
			기 정	변 경	증·감	기 정	변 경	증·감	기 정	변 경	증·감	
운동·오락시설지구			31,043	31,043	-	382	382	-	382	382	-	
운동·오락	27	숲체험놀이터	5,425	5,425	-	-	-	-	-	-	-	
운동·오락	28	다목적운동장1	6,360	6,360	-	-	-	-	-	-	-	기조성
운동·오락	29	다목적운동장2	3,742	3,742	-	-	-	-	-	-	-	
운동·오락	30	체력단련장1	40	40	-	-	-	-	-	-	-	
운동·오락	31	체력단련장2	40	40	-	-	-	-	-	-	-	
운동·오락	32	체력단련장3	40	40	-	-	-	-	-	-	-	
운동·오락	33	체력단련장4	40	40	-	-	-	-	-	-	-	
운동·오락	34	체력단련장5	40	40	-	-	-	-	-	-	-	
운동·오락	35	커뮤니티회랑	15,316	15,316	-	382	382	-	382	382	-	
휴양·문화시설지구			183,313	183,313	-	1,400	1,400	-	2,170	2,170	-	
휴양·문화	36	야외갤러리	15,815	15,815	-	380	380	-	700	700	-	
휴양·문화	37	계류장1	95	95	-	-	-	-	-	-	-	기조성
휴양·문화	38	계류장2	661	661	-	-	-	-	-	-	-	기조성
휴양·문화	39	자전거문화센터	9,007	9,007	-	472	472	-	742	742	-	기조성
휴양·문화	40	숲체험장	21,375	21,375	-	160	160	-	260	260	-	
휴양·문화	41	휴게쉼터	2,662	2,662	-	-	-	-	-	-	-	
휴양·문화	42	전망휴게쉼터	20,668	20,668	-	-	-	-	-	-	-	
휴양·문화	43	전망대	985	985	-	80	80	-	160	160	-	
휴양·문화	44	생태습지1	25,671	25,671	-	-	-	-	-	-	-	기조성
휴양·문화	45	생태습지2	7,633	7,633	-	-	-	-	-	-	-	
휴양·문화	46	생태습지3	5,045	5,045	-	-	-	-	-	-	-	
휴양·문화	47	역새원	11,326	11,326	-	-	-	-	-	-	-	
휴양·문화	48	편백나무쉼터	10,771	10,771	-	-	-	-	-	-	-	
휴양·문화	49	조경휴게소1	36,878	36,878	-	108	108	-	108	108	-	
휴양·문화	50	조경휴게소2	3,376	3,376	-	-	-	-	-	-	-	
휴양·문화	51	숲속산책쉼터1	1,285	1,285	-	-	-	-	-	-	-	
휴양·문화	52	숲속산책쉼터2	3,147	3,147	-	-	-	-	-	-	-	
휴양·문화	53	야외공연장	6,913	6,913	-	200	200	-	200	200	-	기조성
기타시설지구			1,227,736	1,227,736	-	-	-	-	-	-	-	
기타	54	상징탑	107	107	-	-	-	-	-	-	-	기조성
기타	55	고사분수	-	-	-	-	-	-	-	-	-	기조성
기타	56	녹지	1,005,979	1,005,923	-	-	-	-	-	-	-	
기타	57	유지	271,706	271,706	-	-	-	-	-	-	-	

## 라. 세부시설 조성계획(변경) 조서 (변경없음)

시설 지구	도면 번호	시설명	위 치	부지면적(㎡)			바닥면적(㎡)			건축연면적(㎡)			층 수	
				기 정	변 경	증감	기 정	변 경	증감	기 정	변 경	증감	기정	변경
총 계				1,764,095	1,764,095	-	28,650	28,650	-	106,053	106,053	-	-	-
공공편익시설지구				173,758	173,758		964	964	-	1,049	1,049	-	-	-
공공편익	1	종합관리사무소	나운동1234-20잡	95	95		85	85	-	170	170	-	-	-
공공편익	1-1	본건물	나운동1234-20잡	95	95		85	85	-	170	170	-	2층	2층
공공편익	2	주차장1	나운동1223-4유	12,338	12,338		100	100	-	100	100	-	-	-
공공편익	2-1	주차장	나운동1223-4유	12,243	12,243		-	-	-	-	-	-	-	-
공공편익	2-2	화장실	나운동1223-5유	95	95		100	100	-	100	100	-	1층	1층
공공편익	3	주차장2	미룡동산262-2도	1,453	1,453		100	100	-	100	100	-	-	-
공공편익	3-1	주차장	미룡동산262-2도	1,353	1,353		-	-	-	-	-	-	-	-
공공편익	3-2	화장실및매점	미룡동산241임	100	100		100	100	-	100	100	-	1층	1층
공공편익	4	주차장3	나운동1191-45전	7,246	7,246		-	-	-	-	-	-	-	-
공공편익	5	광장1	나운동1223-4유	7,576	7,576		-	-	-	-	-	-	-	-
공공편익	6	광장2	나운동1234-7잡	4,229	4,229		-	-	-	-	-	-	-	-
공공편익	6-1	전적비및산책로	나운동1234-7잡	2,058	2,058		-	-	-	-	-	-	-	-
공공편익	6-2	조경지	나운동1234-7잡	2,171	2,171		-	-	-	-	-	-	-	-
공공편익	7	광장3	나운동1196-7유	857	857		-	-	-	-	-	-	-	-
공공편익	8	광장4	미룡동48-8유	3,620	3,620		228	228	-	228	228	-	-	-
공공편익	8-1	중앙광장	미룡동48-8유	2,461	2,461		-	-	-	-	-	-	1층	1층
공공편익	8-2	공연무대및화장실	미룡동49-39잡	529	529		228	228	-	228	228		-	-
공공편익	8-3	목재데크	미룡동49-42유	630	630		-	-	-	-	-	-	-	-
공공편익	9	광장5	나운동산243-2임	1,908	1,908		-	-	-	-	-	-	-	-
공공편익	10	잔디광장	미룡동49-47잡	3,283	3,283		-	-	-	-	-	-	-	-
공공편익	10-1	잔디광장	미룡동49-47잡	772	772		-	-	-	-	-	-	-	-
공공편익	10-2	기념탑광장	미룡동53-15잡	1,905	1,905		-	-	-	-	-	-	-	-
공공편익	10-3	산책로및연결로	미룡동53-15잡	606	606		-	-	-	-	-	-	-	-
공공편익	11	화장실1	미룡동산208-3유	253	253		100	100	-	100	100	-	1층	1층
공공편익	12	화장실2	미룡동산204-5유	286	286		100	100	-	100	100	-	1층	1층
공공편익	13	화장실3	나운동197-1전	95	95		40	40	-	40	40	-	1층	1층
공공편익	14	양수장	미룡동59-6유	2,920	2,920	-	159	159	-	159	159	-	-	-
공공편익	14-1	양수장	미룡동59-6유	201	201	-	80	80	-	80	80	-	1층	1층
공공편익	14-2	관리사택	미룡동59-43대	631	631	-	79	79	-	79	79	-	1층	1층
공공편익	14-3	시설녹지및공지	미룡동59-6유	2,088	2,088	-	-	-	-	-	-	-	-	-
공공편익	15	오수펌프장	나운동1223-3유	100	100	-	52	52	-	52	52	-	1층	1층
공공편익	16	도로	-	127,499	127,499		-	-	-	-	-	-	-	-
공공편익	17	교량(물빛다리)	미룡동59유	-	-	-	-	-	-	-	-	-	-	-
공공편익	58	수변산책로	미룡동59유	-	-	-	-	-	-	-	-	-	-	-

시설 지구	도면 번호	시설명	위 치	부지면적(㎡)			바닥면적(㎡)			건축연면적(㎡)			층 수	
				기 정	변 경	증감	기 정	변 경	증감	기 정	변 경	증감	기정	변경
숙박시설지구				50,940	50,940		16,432	16,432	-	83,743	83,743	-	-	-
숙박	18	호텔1	나운동1195-49대	15,835	15,835		4,750	4,750	-	24,360	24,360	-		지하3 지상10
숙박	19	호텔 및 생활숙박시설	나운동1234-31임	35,105	35,105		11,682	11,682	-	59,383	59,383	-		지하2 지상21
숙박	19-1	호텔	나운동1234-31임	17,221	17,221		6,000	6,000	-	15,783	15,783	-		지하2 지상21
숙박	19-2	생활숙박시설	나운동1234-31임	17,884	17,884		5,682	5,682	-	43,600	43,600	-	-	지하2 지상21
상가시설지구				47,249	47,249	-	9,472	9,472	-	18,709	18,709	-	-	-
상가	20	종합매점	미룡동49-2잡	1,143	1,143	-	229	229	-	458	458	-	2층	2층
상가	21	일반음식점1	지곡동453-3대	982	982	-	165	165	-	330	330	-	2층	2층
상가	22	일반음식점2	나운동191-67대	14,962	14,962	-	2,717	2,717	-	5,434	5,434	-	-	-
상가	22-1	일반음식점	나운동191-67대	385	385	-	173	173	-	346	346	-	2층	2층
상가	22-2	일반음식점	나운동191-66대	383	383	-	172	172	-	344	344	-	2층	2층
상가	22-3	일반음식점	나운동191-65대	384	384	-	173	173	-	346	346	-	2층	2층
상가	22-4	일반음식점	나운동191-64대	386	386	-	174	174	-	348	348	-	2층	2층
상가	22-5	일반음식점	나운동191-63대	386	386	-	174	174	-	348	348	-	2층	2층
상가	22-6	일반음식점	나운동191-62대	433	433	-	195	195	-	390	390	-	2층	2층
상가	22-7	일반음식점	나운동191-61대	432	432	-	194	194	-	388	388	-	2층	2층
상가	22-8	일반음식점	나운동191-60대	441	441	-	198	198	-	396	396	-	2층	2층
상가	22-9	일반음식점	나운동191-59대	458	458	-	206	206	-	412	412	-	2층	2층
상가	22-10	일반음식점	나운동191-68대	359	359	-	161	161	-	322	322	-	2층	2층
상가	22-11	일반음식점	나운동191-69대	372	372	-	167	167	-	334	334	-	2층	2층
상가	22-12	일반음식점	나운동191-70대	393	393	-	176	176	-	352	352	-	2층	2층
상가	22-13	일반음식점	나운동191-52대	407	407	-	183	183	-	366	366	-	2층	2층
상가	22-14	일반음식점	나운동191-53대	410	410	-	184	184	-	368	368	-	2층	2층
상가	22-15	일반음식점	나운동191-54대	416	416	-	187	187	-	374	374	-	2층	2층
상가	22-16	조경지	나운동191-50대	5,189	5,189	-	-	-	-	-	-	-	-	-
상가	22-17	도로	나운동191-44대	2,364	2,364	-	-	-	-	-	-	-	-	-
상가	22-18	주차장	나운동191-43임	1,364	1,364	-	-	-	-	-	-	-	-	-
상가	23	일반음식점3	나운동248-20전	8,393	8,393	-	1,457	1,457	-	2,910	2,910	-	-	-
상가	23-1	주차장	나운동248-20전	495	495	-	-	-	-	-	-	-	-	-
상가	23-2	일반음식점	나운동248-9대	381	381	-	131	131	-	262	262	-	2층	2층
상가	23-3	일반음식점	나운동248-10대	360	360	-	125	125	-	249	249	-	2층	2층
상가	23-4	일반음식점	나운동248-11대	403	403	-	139	139	-	278	278	-	2층	2층
상가	23-5	일반음식점	나운동248-12대	400	400	-	139	139	-	278	278	-	2층	2층
상가	23-6	일반음식점	나운동248-13대	403	403	-	140	140	-	280	280	-	2층	2층
상가	23-7	일반음식점	나운동248-14대	399	399	-	138	138	-	275	275	-	2층	2층
상가	23-8	일반음식점	나운동248-15대	479	479	-	167	167	-	334	334	-	2층	2층

시설 지구	도면 번호	시설명	위 치	부지면적(㎡)			바닥면적(㎡)			건축연면적(㎡)			층 수	
				기 정	변 경	증감	기 정	변 경	증감	기 정	변 경	증감	기정	변경
상가	23-9	일반음식점	나운동248-16대	466	466	-	163	163	-	325	325	-	2층	2층
상가	23-10	일반음식점	나운동248-17대	473	473	-	166	166	-	331	331	-	2층	2층
상가	-	-	-	-	-	-	149	149	-	298	298	-	2층	2층
상가	23-11	도로	나운동248-20전	1,521	1,521	-	-	-	-	-	-	-	-	-
상가	23-12	녹지	나운동248-20전	2,613	2,613	-	-	-	-	-	-	-	-	-
상가	24	일반음식점4	미룡동49-4대	7,263	7,263	-	2,294	2,294	-	4,587	4,587	-	-	-
상가	24-1	일반음식점	미룡동49-4대	879	879	-	217	217	-	434	434	-	2층	2층
상가	24-2	일반음식점	미룡동49-1대	793	793	-	319	319	-	638	638	-	2층	2층
상가	24-3	일반음식점	미룡동49-5대	976	976	-	342	342	-	684	684	-	2층	2층
상가	24-4	일반음식점	미룡동49-21대	974	974	-	341	341	-	682	682	-	2층	2층
상가	24-5	휴게음식점	미룡동49-7대	914	914	-	183	183	-	366	366	-	2층	2층
상가	24-6	일반음식점	미룡동53-11대	422	422	-	148	148	-	296	296	-	2층	2층
상가	24-7	일반음식점	미룡동53-12대	856	856	-	300	300	-	600	600	-	2층	2층
상가	24-8	일반음식점	미룡동53-13대	846	846	-	296	296	-	592	592	-	2층	2층
상가	24-9	일반음식점	미룡동53-26대	423	423	-	148	148	-	295	295	-	2층	2층
상가	24-10	도로	미룡동49-8도	180	180	-	-	-	-	-	-	-	-	-
상가	25	일반음식점5	미룡동59-92원	12,500	12,500	-	2,380	2,380	-	4,760	4,760	-	-	-
상가	25-1	일반음식점	미룡동59-92원	555	555	-	160	160	-	320	320	-	2층	2층
상가	25-2	일반음식점	미룡동59-93대	564	564	-	160	160	-	320	320	-	2층	2층
상가	25-3	일반음식점	미룡동59-94대	620	620	-	190	190	-	380	380	-	2층	2층
상가	25-4	일반음식점	미룡동59-95대	647	647	-	190	190	-	380	380	-	2층	2층
상가	25-5	일반음식점	미룡동59-96원	598	598	-	200	200	-	400	400	-	2층	2층
상가	25-6	일반음식점	미룡동59-79원	847	847	-	190	190	-	380	380	-	2층	2층
상가	25-7	일반음식점	미룡동59-84대	486	486	-	160	160	-	320	320	-	2층	2층
상가	25-8	일반음식점	미룡동59-83대	585	585	-	160	160	-	320	320	-	2층	2층
상가	25-9	일반음식점	미룡동59-82원	680	680	-	200	200	-	400	400	-	2층	2층
상가	25-10	일반음식점	미룡동59-81대	693	693	-	200	200	-	400	400	-	2층	2층
상가	25-11	일반음식점	미룡동59-80원	545	545	-	160	160	-	320	320	-	2층	2층
상가	25-12	일반음식점	미룡동59-90원	1,261	1,261	-	250	250	-	500	500	-	2층	2층
상가	25-13	일반음식점	미룡동59-88원	427	427	-	160	160	-	320	320	-	2층	2층
상가	25-14	도로	미룡동59-91원	1,512	1,512	-	-	-	-	-	-	-	-	-
상가	25-15	조경지	미룡동59-70원	1,464	1,464	-	-	-	-	-	-	-	-	-
상가	25-16	주차장1	미룡동59-85원	436	436	-	-	-	-	-	-	-	-	-
상가	25-17	주차장2	미룡동59-86원	580	580	-	-	-	-	-	-	-	-	-
상가	26	일반음식점6	나운동1215-6대	2,006	2,006	-	230	230	-	230	230	-	-	-
상가	26-1	일반음식점	나운동1215-6대	230	230	-	230	230	-	230	230	-	1층	1층

시설 지구	도면 번호	시설명	위 치	부지면적(㎡)			바닥면적(㎡)			건축연면적(㎡)			층 수	
				기 정	변 경	증감	기 정	변 경	증감	기 정	변 경	증감	기정	변경
운동·오락시설지구				31,043	31,043	—	382	382	—	382	382	—	—	—
운동오락	27	숲체험놀이터	미룡동148-1전	5,425	5,425	—	—	—	—	—	—	—	—	—
운동오락	28	다목적운동장1	미룡동59-97유	6,360	6,360	—	—	—	—	—	—	—	—	—
운동오락	29	다목적운동장2	나운동265전	3,742	3,742	—	—	—	—	—	—	—	—	—
운동오락	29-1	체육시설	나운동265전	2,851	2,851	—	—	—	—	—	—	—	—	—
운동오락	29-2	주차장	나운동264-1전	1,032	1,032	—	—	—	—	—	—	—	—	—
운동오락	30	체력단련장1	나운동산335-3유	40	40	—	—	—	—	—	—	—	—	—
운동오락	31	체력단련장2	미룡동산204-5유	40	40	—	—	—	—	—	—	—	—	—
운동오락	32	체력단련장3	미룡동8-1유	40	40	—	—	—	—	—	—	—	—	—
운동오락	33	체력단련장4	나운동산230-6임	40	40	—	—	—	—	—	—	—	—	—
운동오락	34	체력단련장5	나운동1203-11전	40	40	—	—	—	—	—	—	—	—	—
운동오락	35	커뮤니티회랑	나운동산266-1임	15,316	15,316	—	382	382	—	382	382	—	1층	1층
운동오락	35-1	커뮤니티회랑	나운동산266-1임	10,159	10,159	—	—	—	—	—	—	—	—	—
운동오락	35-2	판매시설	나운동산268-1임	1,200	1,200	—	382	382	—	382	382	—	1층	1층
운동오락	35-3	주차장	나운동산268-1임	3,957	3,957	—	—	—	—	—	—	—	—	—
휴양·문화시설지구				183,313	183,313	—	1,400	1,400	—	2,170	2,170	—	—	—
휴양문화	36	야외갤러리	나운동1207-5전	15,815	15,815	—	380	380	—	700	700	—	—	—
휴양문화	36-1	야외갤러리	나운동1207-5전	15,460	15,460	—	—	—	—	—	—	—	—	—
휴양문화	36-2	갤러리(전시관)	나운동1196-8유	355	355	—	380	380	—	700	700	—	2층	2층
휴양문화	37	계류장1	나운동213유	95	95	—	—	—	—	—	—	—	—	—
휴양문화	38	계류장2	미룡동산214-5임	661	661	—	—	—	—	—	—	—	—	—
휴양문화	39	자전거문화센터	나운동261대	9,007	9,007	—	472	472	—	742	742	—	—	—
휴양문화	39-1	자전거문화센터	나운동261대	870	870	—	180	180	—	340	340	—	2층	2층
휴양문화	39-2	실외교육장	나운동213유	2,073	2,073	—	—	—	—	—	—	—	—	—
휴양문화	39-3	휴식공간	나운동213유	594	594	—	142	142	—	142	142	—	1층	1층
휴양문화	39-4	산책로및연결로	나운동213유	1,485	1,485	—	—	—	—	—	—	—	—	—
휴양문화	39-5	조경지	나운동213유	3,378	3,378	—	—	—	—	—	—	—	—	—
휴양문화	39-6	카누훈련원	나운동261-1대	607	607	—	150	150	—	260	260	—	2층	2층
휴양문화	40	숲체험장	미룡동산242-17임	21,375	21,375	—	160	160	—	260	260	—	—	—
휴양문화	40-1	숲체험관	미룡동산242-17임	434	434	—	160	160	—	260	260	—	—	—
휴양문화	40-2	숲체험장	미룡동산242-17임	20,941	20,941	—	—	—	—	—	—	—	—	—
휴양문화	41	휴게쉼터	나운동177유	2,662	2,662	—	—	—	—	—	—	—	—	—
휴양문화	42	전망휴게쉼터	미룡동산244-2임	20,668	20,668	—	—	—	—	—	—	—	—	—
휴양문화	42-1	전망휴게쉼터	미룡동산244-2임	19,935	19,935	—	—	—	—	—	—	—	—	—
휴양문화	42-2	주차장	미룡동산242-13임	733	733	—	—	—	—	—	—	—	—	—
휴양문화	43	전망대	나운동산366-19임	985	985	—	80	80	—	160	160	—	—	—
휴양문화	43-1	전망대	나운동산366-19임	163	163	—	80	80	—	160	160	—	2층	2층

시설 지구	도면 번호	시설명	위 치	부지면적(㎡)			바닥면적(㎡)			건축연면적(㎡)			층 수	
				기 정	변 경	증감	기 정	변 경	증감	기 정	변 경	증감	기정	변경
휴양문화	43-2	산책로	나운동산366-19임	822	822	-	-	-	-	-	-	-	-	-
휴양문화	44	생태습지1	지곡동421유	25,671	25,671	-	-	-	-	-	-	-	-	-
휴양문화	44-1	생태습지	지곡동421유	20,531	20,531	-	-	-	-	-	-	-	-	-
휴양문화	44-2	진입광장	지곡동415유	1,525	1,525	-	-	-	-	-	-	-	-	-
휴양문화	44-3	주차장	지곡동418-4전	1,000	1,000	-	-	-	-	-	-	-	-	-
휴양문화	44-4	산책로및연결로	지곡동415유	2,615	2,615	-	-	-	-	-	-	-	-	-
휴양문화	45	생태습지2	미룡동1-4유	7,633	7,633	-	-	-	-	-	-	-	-	-
휴양문화	46	생태습지3	나운동1196-4유	5,045	5,045	-	-	-	-	-	-	-	-	-
휴양문화	46-1	수변관찰데크	나운동1196-4유	373	373	-	-	-	-	-	-	-	-	-
휴양문화	46-2	생태습지	나운동1196-5유	4,672	4,672	-	-	-	-	-	-	-	-	-
휴양문화	47	역세원	미룡동4유	11,326	11,326	-	-	-	-	-	-	-	-	-
휴양문화	47-1	주차장	미룡동4유	928	928	-	-	-	-	-	-	-	-	-
휴양문화	47-2	역세원	미룡동4유	10,398	10,398	-	-	-	-	-	-	-	-	-
휴양문화	48	편백나무쉼터	나운동165전	10,771	10,771	-	-	-	-	-	-	-	-	-
휴양문화	48-1	편백나무쉼터	나운동165전	9,616	9,616	-	-	-	-	-	-	-	-	-
휴양문화	48-2	주차장	나운동173전	1,155	1,155	-	-	-	-	-	-	-	-	-
휴양문화	49	조경휴게소1	나운동191-22대	36,878	36,878	-	108	108	-	108	108	-	-	-
휴양문화	49-1	잔디마당	나운동191-22대	1,069	1,069	-	-	-	-	-	-	-	-	-
휴양문화	49-2	야외무대	나운동191-25전	1,858	1,858	-	-	-	-	-	-	-	-	-
휴양문화	49-3	체육시설	나운동191-25전	3,779	3,779	-	-	-	-	-	-	-	-	-
휴양문화	49-4	주차장	나운동188-7유	3,051	3,051	-	-	-	-	-	-	-	-	-
휴양문화	49-5	도로	나운동191-18전	620	620	-	-	-	-	-	-	-	-	-
휴양문화	49-6	화장실	나운동191-78임	127	127	-	108	108	-	108	108	-	1층	1층
휴양문화	49-7	산책로및연결로	나운동191-34전	3,693	3,693	-	-	-	-	-	-	-	-	-
휴양문화	49-8	조경지	나운동188-11유	22,681	22,681	-	-	-	-	-	-	-	-	-
휴양문화	50	조경휴게소2	나운동1196-4유	3,376	3,376	-	-	-	-	-	-	-	-	-
휴양문화	51	숲속산책쉼터1	미룡동산240-8임	1,285	1,285	-	-	-	-	-	-	-	-	-
휴양문화	52	숲속산책쉼터2	나운동산284-1임	3,147	3,147	-	-	-	-	-	-	-	-	-
휴양문화	52-1	휴게쉼터	나운동1195-6전	1,781	1,781	-	-	-	-	-	-	-	-	-
휴양문화	52-2	산책로및연결로	나운동산284-1임	1,366	1,366	-	-	-	-	-	-	-	-	-
휴양문화	53	야외공연장	나운동1222-13전	6,913	6,913	-	200	200	-	200	200	-	-	-
휴양문화	53-1	주차장	나운동1222-13전	6,352	6,352	-	-	-	-	-	-	-	-	-
휴양문화	53-2	야외무대	나운동1222-21전	251	251	-	100	100	-	100	100	-	1층	1층
휴양문화	53-3	화장실	나운동1222-43잡	310	310	-	100	100	-	100	100	-	1층	1층
기타시설지구				1,277,792	1,277,792	-	-	-	-	-	-	-	-	-
기타	54	상징탑	나운동1234-5전	107	107	-	-	-	-	-	-	-	-	-
기타	55	고사분수	나운동48-6유	-	-	-	-	-	-	-	-	-	-	-
기타	56	녹지	-	1,005,979	1,005,979	-	-	-	-	-	-	-	-	-
기타	57	유지	-	271,706	271,706	-	-	-	-	-	-	-	-	-

## 군산시 고시 제2020 - 129호

## 군산 도시계획시설(유원지)사업 실시계획인가(변경) 고시

군산시 나운동 1234-31번지 일원 도시계획시설(유원지)사업에 대하여 변경 사항이 발생하여 「국토의 계획 및 이용에 관한 법률」 제88조 규정에 의거 실시계획인가(변경) 하고, 같은 법 제91조 규정에 따라 다음과 같이 고시 합니다.

2020년 8월 일  
군 산 시 장

1. 사업시행지의 위치 : 군산시 나운동 1234-31번지 일원
2. 사업의 종류 및 명칭
  - 가. 종 류 : 도시계획시설(유원지)사업
  - 나. 명 칭 : 은파유원지 더테라스 관광호텔 신축공사
3. 사업의 면적 또는 규모
  - 가. 부지면적(변경없음) : 35,161m<sup>2</sup>
  - 나. 건축규모(변경없음) : 건축면적 5,659.95m<sup>2</sup>, 연면적 58,906.14m<sup>2</sup>
4. 사업시행자(변경없음)
  - 가. 주 소 : 서울특별시 강남구 테헤란로 424(대치동, 삼성생명대치타워)
  - 나. 성 명 : 교보자산신탁(주)
5. 사업착수 및 준공예정일(변경)
  - 1) 당초 : 인가고시일 ~ 2022. 12. 31.
  - 2) 변경 : 1단계(인가고시일 ~ 2020. 8. 31.) 및 2단계( ~ 2022. 12. 31.)
6. 사용 또는 수용할 토지조서 : 게재 실음생략
7. 관계도서 : 게재 실음생략



군산시 고시 제2020-130호

## 군산 도시계획시설 결정 실효 및 지형도면 정정고시

군산시 고시 제2020-106호(2020.6.26.)로 고시된 군산 도시계획시설 결정 실효 및 지형도면 고시 후 일부 누락된 시설에 대하여 「국토의 계획 및 이용에 관한 법률」 제48조 규정에 의거 도시계획시설 결정이 실효되었기에 같은 법 시행령 제42조에 따라 이를 고시하고 「토지이용규제 기본법」 제8조의 규정에 따라 지형도면을 고시합니다.

군 산 시 장

2020년 8월 14일

가. 도시계획시설(도로) 결정(변경) 조서

구분	규모				기능	연장 (m)	기점	종점	사용 형태	최초 결정일	비고
	등급	류별	번호	폭원 (m)							
기정	대로	1	6	35	주간선 도로	1,750	나운동 12호광장	중1-67	일반 도로	건고37 ( '76.3.27)	
변경	대로	1	6	23 ~35	주간선 도로	1,750	나운동 12호광장	중1-67	일반 도로	건고37 ( '76.3.27)	

나. 실효일자 : 2020. 7. 1.

다. 정정사유 : 도시계획시설사업 미집행지역 구간에 대하여 추가 실효

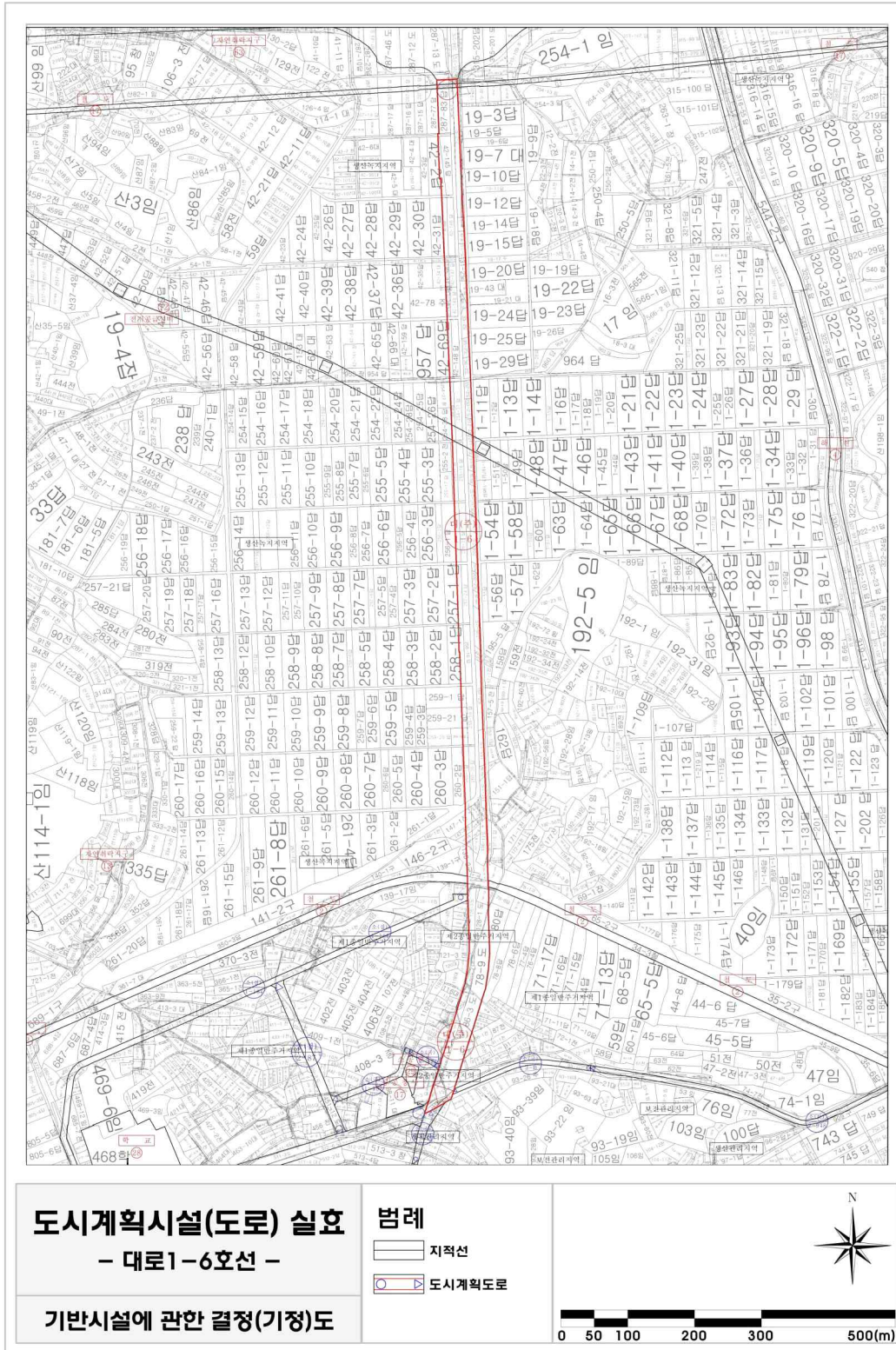
라. 지형도면 : 붙임 참조

마. 관계도서는 군산시 도시계획과(☎ 063-454-3503)에 비치하고 이해  
관계인 및 일반인에게 보입니다.

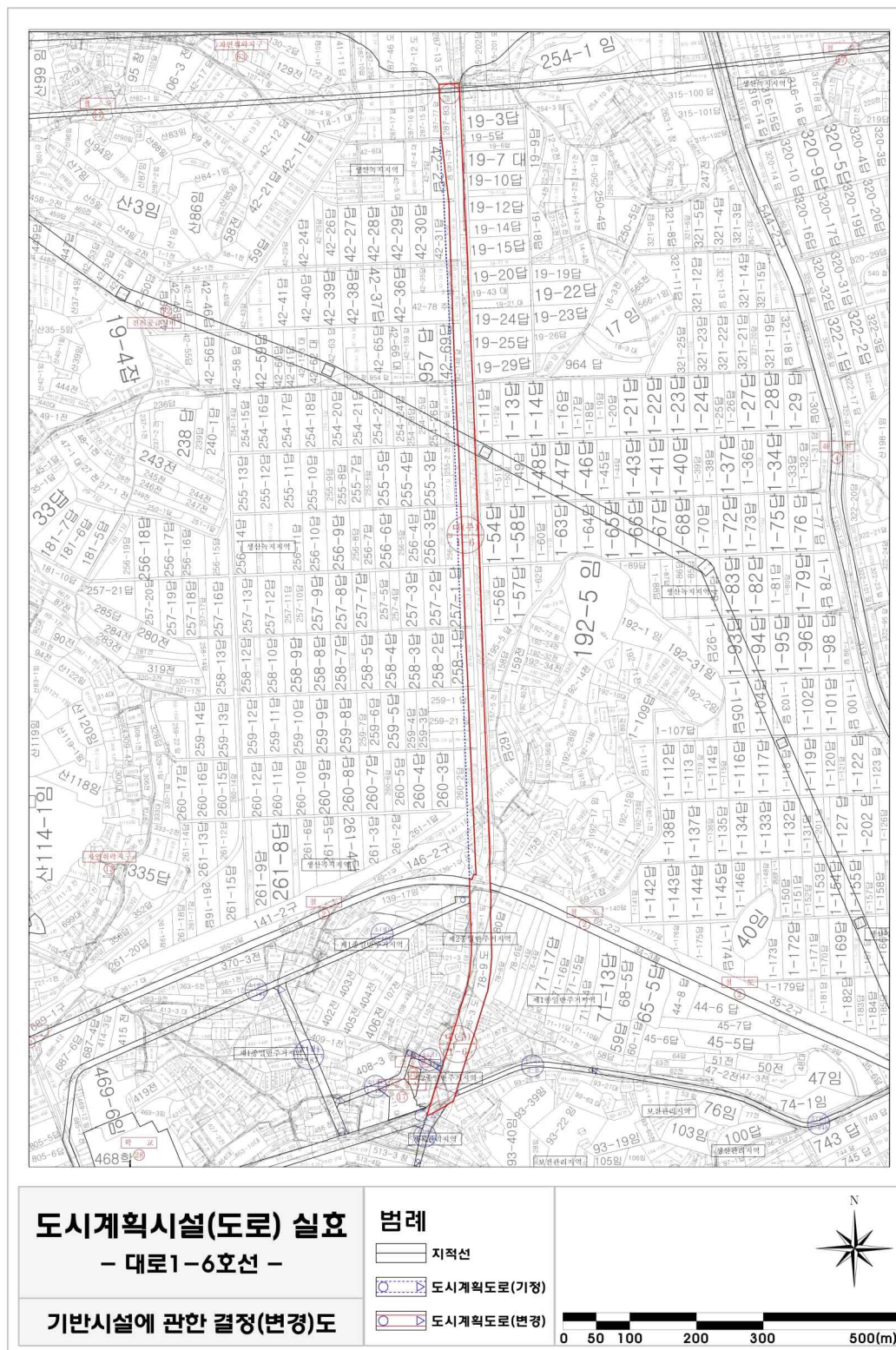
□ 도시계획시설(도로) 결정 실효 지형도면고시

○ 대로1-6호선

< 기정 >







## 군산시 고시 제 2020-131호

## 군산 도시계획시설(도로) 결정(경미한 변경) 및 지형도면 승인 고시

군산 도시관리계획(도로:대로1-5호선) 결정(경미한 변경) 관련하여 군산시 결정사항에 대하여 「국토의 계획 및 이용에 관한 법률」 제30조, 제32조, 같은 법 시행령 제25조 및 「토지이용규제기본법」 제8조 규정에 따라 다음과 같이 군산 도시관리계획 결정(변경) 및 지형도면승인 고시하고, 관계 서류는 군산시 도시계획과(☎063-454-3503)에 비치하여 일반인에게 보입니다.

군 산 시 장

2020년 8월 21일

## I. 군산 도시관리계획 결정(변경) 조서

## 1. 도시계획시설(도로) 결정(변경) 조서

구분	규 모				기능	연장 (m)	기점	종점	사용 형태	주요 경과지	최초 결정일	비고
	등급	류별	번호	폭원 (m)								
기정	대로	1	5	35~45	주간선 도로	2,585	나운동 12호광장	나운동 대1-2	일반 도로	군산대학	건고37 (‘76.3.27)	
변경	대로	1	5	35~45	주간선 도로	2,585	나운동 12호광장	나운동 대1-2	일반 도로	군산대학	건고37 (‘76.3.27)	

## ■ 도로 결정(변경) 사유서

변경전 도로명	변경후 도로명	변경내용	변경사유
대로1-5	대로1-5	· 도로가각부 조정	<ul style="list-style-type: none"> <li>· 교차로 가속차로 구간 도로 시설물 설치현황에 맞게 도로 폭원 조정</li> <li>· 사회적경제혁신타운 및 사유지 내 저촉되는 도로폭원 선형 변경</li> </ul>

## II. 군산 도시관리계획 결정(변경) 및 지형도면 고시도 : 실음 생략