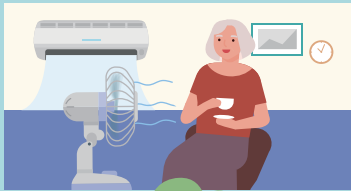


시원한 여름, 따뜻한 겨울

에너지 바우처

에너지 취약계층이 전기, 도시가스, 지역난방, 등유, LPG, 연탄을 구입할 수 있도록 지원하는 제도입니다



신청장소

주민등록상 거주지 읍·면·동 행정복지센터

*거동이 불편한 분은 대리신청 또는 담당공무원의 직권신청도 가능하니 읍·면·동에 사전 문의

신청기간

2022년 5월 25일 ~ 12월 30일

신청대상

「국민기초생활보장법」상 생계급여 또는 의료급여 수급세대 중 노인, 영유아, 장애인, 임산부, 중증·희귀·중증난치 질환자, 한부모가족, 소년소녀가정 (가정위탁보호 아동 포함)이 있는 세대

5월 25일부터 신청하세요



바우처 금액

구분	1인 세대	2인 세대	3인 세대	4인 이상 세대
여름	7,000원	10,000원	15,000원	15,000원
겨울	96,500원	136,500원	169,500원	194,500원
총금액	103,500원	146,500원	184,500원	209,500원

*위 금액은 2022년도 총 지원금액으로 월별 지원금액 아님

*겨울 바우처 일부를 여름 바우처로 당겨쓸 수 있음 (최대 45천원, 희망세대의 경우 바우처 신청 시 선택)

*여름 바우처 잔액은 겨울 바우처로 사용할 수 있음

사용안내

구분	사용기간	사용방법
여름 바우처	2022년 7월 1일	요금차감(전기)
	2022년 9월 30일	
겨울 바우처	2022년 10월 12일	요금차감(전기, 도시가스, 지역난방 중 1개) 국민행복카드(등유, LPG, 연탄, 전기, 도시가스)
	2023년 4월 30일	

*요금차감은 사용기간에 발행되는 고지서에서 차감

*국민행복카드는 사용기간에 카드 결제완료 필요



콜센터 ☎1600-3190
홈페이지 www.energyv.or.kr



산업통상자원부



한국에너지공단