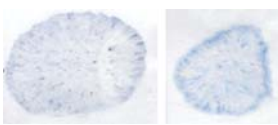




- 1 은화(숨은그림)**  
 문양을 얇거나 두껍게 차이를 두어 용지에 제조하는 기술로, 밝은 빛에 비추어 보면 숨겨져 있던 수막새 문양이 선명하게 나타남. (위조물은 문양이 보이지 않거나 선명하지 못함.)
- 2 변색용지**  
 화공약품을 사용한 위조 시 용지의 색상이 변함.
- 3 비가시 형광 색상**  
 용지 제조 시 형광안료를 섬유에 염착시켜 용지 속에 소량을 투입, 자외선 형광램프를 비추면 형광 고유색(녹색, 청색)이 나타남.
- 4 레인보우 인쇄**  
 서로 다른 인쇄잉크 색상을 한 인쇄판에 넣어 다른 두 가지 색상 이상을 혼합하는 특수 인쇄기법
- 5 부분노출 홀로그램 은선**  
 '상품권'이란 문자가 연속하여 새겨진 홀로그램 칼라의 얇은 띠를 용지에 넣었으며, 복사하면 고유의 색상은 재현되지 않고 회색으로 복사되는 특성을 가지고 있음.



- 6 평판 미세문자**  
 육안으로 식별이 어렵도록 아주 작은 문자를 연속으로 인쇄하여 확대경을 이용하여 보았을 때 선명하게 보임.  
 (上) REPUBLIC OF KOREA (下) 금삼만원정 30000

- 7 자성잉크**  
 자성을 띠는 물질을 함유한 잉크로, 육안으로는 식별되지 않으며 금융자동화기기의 진위식별용으로 사용

- 8 스마트씨**  
 스마트폰 어플리케이션(수무니)으로 상품권을 보면 특수 문양이 나타나 위조여부를 확인할 수 있는 보안요소

- 9 요판인쇄**  
 일반 인쇄물과 확연히 차별되는 인쇄 기법으로, 특수조각한 판(凹版)으로 인쇄함으로써 선명한 선들과 함께 인쇄 부분에 오토도톨한 촉감을 느낄 수 있음. (위조물은 볼록한 느낌이 없고 매끄러움)



- 10 요판 미세문자**  
 '금삼만원정 30000'이라는 문자를 작게 인쇄하여 육안으로 식별이 어렵고 확대경을 이용하여 보았을 때 선명하게 보임.

- 11 메탈릭 요판잉크**  
 금속성 광택이 있는 잉크로, 복사방해 효과가 있고 특수 안료를 추가하여 기기를 통한 진위 식별이 가능함.



- 12 선화인쇄**  
 일반 오프셋인쇄 방법과는 다르게 각각의 선들을 지정된 고유의 색상만으로 인쇄하는 기법으로, 확대경 등으로 관찰하면 망점이 아닌 연결된 선만으로 구성되어 있음.

- 13 복사방해패턴**  
 특수한 패턴을 조합하여 눈으로는 보이지 않고 복사하면 숨겨진 문자(온누리)가 나타나 위변조 여부를 확인할 수 있음.

