

Q **위해관리계획 주민고지가 무엇인가요?**

유해화학물질을 취급하는 사업장이 취급 유해화학물질 정보와 화학사고 발생시 행동요령 등을 지역주민에게 알리도록 한 고지 의무 제도입니다.

Q **주민고지서를 어디서 볼 수 있나요?**

사업장은 서면통지, 개별설명, 집합전달 등의 방법으로 주민고지 할 의무가 있으며 사업장에 요청을 통해 개별고지를 받거나 주민고지 시스템을 통해서도 확인이 가능합니다.

Q **주민고지시스템으로 인근 모든 사업장의 주민고지서 확인이 가능한가요?**

고지대상 사업장 중 주민고지 시스템 (http://icis.me.go.kr/rmp_notice) 으로 고지를 실시한 사업장의 고지서만 확인 가능합니다.

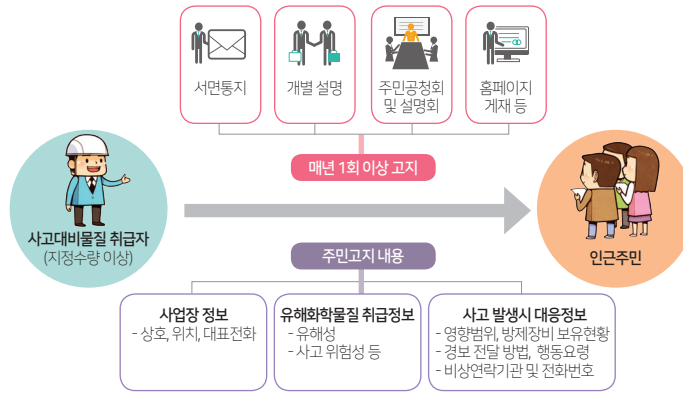
Q **주민고지의무 사업장입니다. 주민고지 시스템을 이용하여 주민고지를 하려고 하는데 어떻게 해야할까요??**

고지대상 사업장은 주민고지시스템에서 직접 등록 가능하며, 사업장 등록 → 위해관리계획서 작성 → 영향범위 입력 → 등록 → 안전원 승인을 통해 주민고지가 가능합니다.

Q **주민고지 시스템의 장점은 무엇인가요?**

주민은 인터넷이 되는 곳이면 언제, 어디서든 주민고지 시스템을 통해 인근사업장의 화학물질 취급정보와 사고 발생시 행동요령 등의 내용 확인이 가능합니다.

사업장은 주민수가 매우 많거나 주민협의체 구성이 어려운 경우, 주변지역의 주민 거주지가 명확하지 않은 경우에도 주민고지 의무 이행이 가능합니다.



법적근거

「화학물질관리법」 제42조 및 시행규칙 제48조
: 사고대비물질을 취급하는 자는 취급 사업장 인근 지역주민에게 제41조제1항에 따른 위해관리계획서의 내용중 사고대비물질 취급정보, 사고대응 정보 등을 연1회 이상 지역사회에 고지하여야함

고지대상

사고대비물질 사용에 따라 위해관리계획서를 제출 적합받은 사업장 중 취급물질의 사고 발생시 영향범위 내에 주민이 있는 경우

고지방법

「화학물질관리법」 시행규칙 제48조 3항에 따라 다음의 방법으로 고지할 수 있으며 개별사업장 또는 여러 사업장이 공동으로 고지가

- ① 서면통지하는 경우: 우편이나 전자우편으로 통지
- ② 개별적으로 설명하는 경우: 설명 후 서명 날인
- ③ 집합적으로 전달하는 경우: 공청회나 설명회 등의 개최방식으로 전달
- ④ 그 외 방법으로 고지하는 경우: 일간신문, 인터넷 게재(주민고지 시스템, 관할 시청 구청 군청), 아파트 관리사무소, 동사무소 면사무소를 통하여 전달



위해관리계획서 지역사회 주민고지

인근사업장 취급물질에 대한 주민의 알권리, 위해관리계획서 지역사회 주민고지가 만들어 갑니다.

<http://nics.me.go.kr>



환경부
화학물질안전원



사업장 취급 유해화학물질 정보와 화학사고 발생시 행동요령 등을 지역주민에게 알려주기 위한 제도입니다.



사업장 취급 유해화학물질 조회

주민고지 시스템(http://icis.me.go.kr/rmp_notice) 을 통해
내주변 사업장의 주민고지를 확인할 수 있습니다.

홈페이지 주소를 입력하시거나, 화학물질안전원(nics.me.go.kr)에 접속하여
하단 위해관리계획주민고지시스템 배너를 클릭합니다.

지역사회 주민고지의

방법

서면통지

사업장이 우편이나
전자우편으로 통지



개별 설명

사업장이 설명 후
서명 날인



집합전달

사업장이 공청회나 설명회
등의 개최방식으로 전달



그 외 방법 고지

일간신문, 인터넷 게재(주민고지
시스템, 관할 시청 구청 군청),
아파트 관리사무소, 동사무소,
면사무소를 통하여 전달



지역사회 주민고지의

내용

취급 화학물질의
유해성 정보



화학사고 위험성



경보전달 방법



행동요령 (주민행동요령, 대피경로 및 장소, 응급조치계획)



주민고지시스템

내 주변 사업장조회



주민고지시스템에
접속하여
내주변사업장조회를
클릭합니다.

주소검색

주변 사업장 검색



내 주변 사업장을
검색합니다.

위해관리계획고지서

위해관리계획 고지서	종류
유해화학물질 취급정보	유해성 사고위험성
사고발생시 대응정보	영향범위 발재정보 보유현황 경보전달 방법 행동요령

사고위험성 및
행동요령등
주민고지내용을
확인합니다.