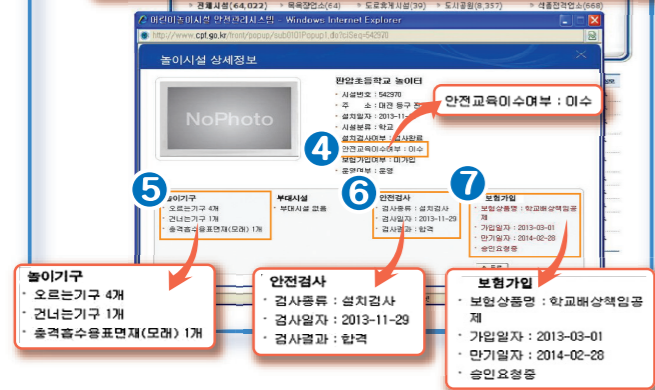
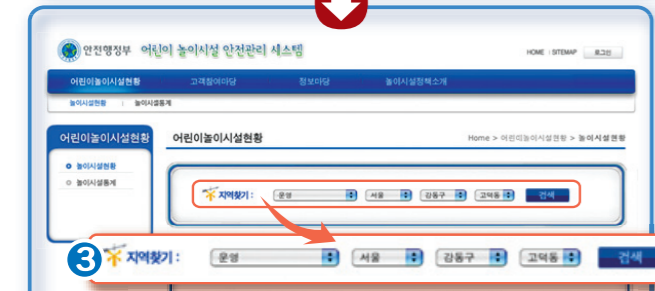
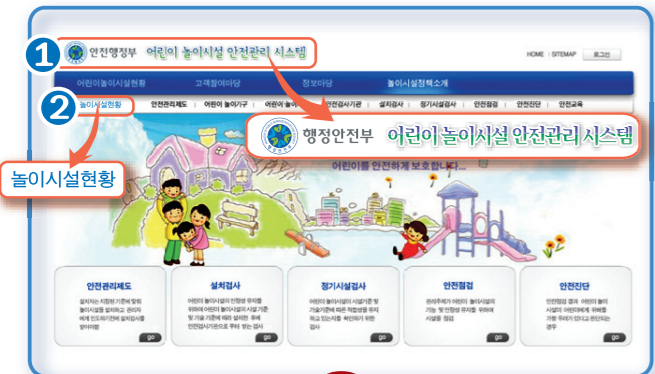


# 우리 동네 놀이시설은 안전할까?

우리 아이가 뛰어노는 놀이터  
어린이놀이시설 안전관리시스템에서  
확인해보세요

[www.cpf.go.kr](http://www.cpf.go.kr) 검색

- 검색하기 ① 홈페이지 접속 ▶ ② 놀이시설현황 ▶ ③ 지역찾기  
확인하기 ④ 안전교육 ⑤ 놀이기구 ⑥ 안전검사 ⑦ 보험가입



## ■ 안전검사 및 교육기관

검사기관	연락처
• 한국건설생활환경시험연구원 (www.kcl.re.kr)	02-2102-2640
• 한국기계전기전자시험연구원 (www.ktc.re.kr)	031-785-1280
• 대한민국의비상재난안전협회 (www.kedss.or.kr)	02-547-3780
• 대한산업안전협회 (www.safety.or.kr)	02-860-7150
• 한국장애인이워크협회 (www.e-work.or.kr)	02-6954-4141
• 한국건설생활환경시험연구원 (www.kcl.re.kr)	02-2102-2640
• 한국기계전기전자시험연구원 (www.ktc.re.kr)	031-785-1280
• 대한민국의비상재난안전협회 (www.kedss.or.kr)	02-547-3780
• 대한산업안전협회 (www.safety.or.kr)	02-860-7150
• 한국생활안전연합 (www.safia.org)	02-3476-0119
• 한국재난안전기술원 (www.safeleader.org)	02-780-4624
• 한국놀이시설생산자협회 (www.kpa.name)	02-2635-3361
• 한국어린이놀이시설협회 (www.ikap.co.kr)	02-493-0978
• 한국놀이시설위해관리센터 (www.playgroundcare.org)	02-861-7714
• 안전모니터봉사단 (www.safetyguard.kr)	070-4617-3440
• 대한주택관리사협회(교육인정기관) (www.khma.org)	02-882-0050
• 안전행정부 생활안전과	02-2100-3182~3

문의

# 신나고 안전한 놀이터 함께 만들어가요



**안전 검사**  
안전한 놀이터 만들기!  
안전검사가 첫걸음입니다.



**어린이놀이 시설이란** 그네, 미끄럼틀과 같은 어린이놀이기가 설치된 아파트, 학교 등의 놀이터입니다.

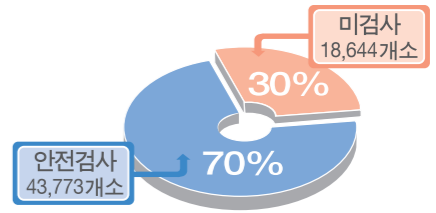


**매년** 어린이들의 안전사고가 증가하고 있습니다.



- 최근 3년간 놀이터 안전사고 현황
- 1) '13년 1월 A군(7세) 정글짐을 건너다가 떨어져 팔이 골절됨
- 2) '13년 12월 B군(11세) 미끄럼틀에서 떨어져 머리와 눈꺼풀과 눈주변에 열상을 입음

**전국** 62,400여개 어린이놀이시설 중 최소한의 안전검사를 받은 시설이 70%에 불과해 어린이 안전을 위협하고 있습니다.



• 어린이놀이시설 안전검사 현황 (2014.2월 기준)

# 국민 참여가 안전한 놀이시설을 만듭니다.

**미검사** 놀이시설은 하루빨리  
설치검사를 받아야  
합니다

설치검사 필수!

법 시행 ('08. 2. 6) 이전에 설치한  
놀이시설이라도  
유예시한 ('15. 1. 26)까지 안전검사를 통과하지 않으면  
사용이 금지됩니다.  
위험에 처한 아이들과 사라져가는 놀이터를  
지켜주세요



## 지금 신청하세요

**한 걸음** 안전검사 합격여부 알아보기!

인터넷접속 : 어린이놀이시설 안전관리시스템  
(www.cpf.go.kr)  
검사여부확인 : 아파트 명, 시설번호로  
확인가능

**두 걸음** 안전검사 신청하기!

관 리 주 체 : 신청서를 작성하여  
검사기관에 요청  
검 사 기 관 : 현장방문 검사 실시 후  
합격증 발급

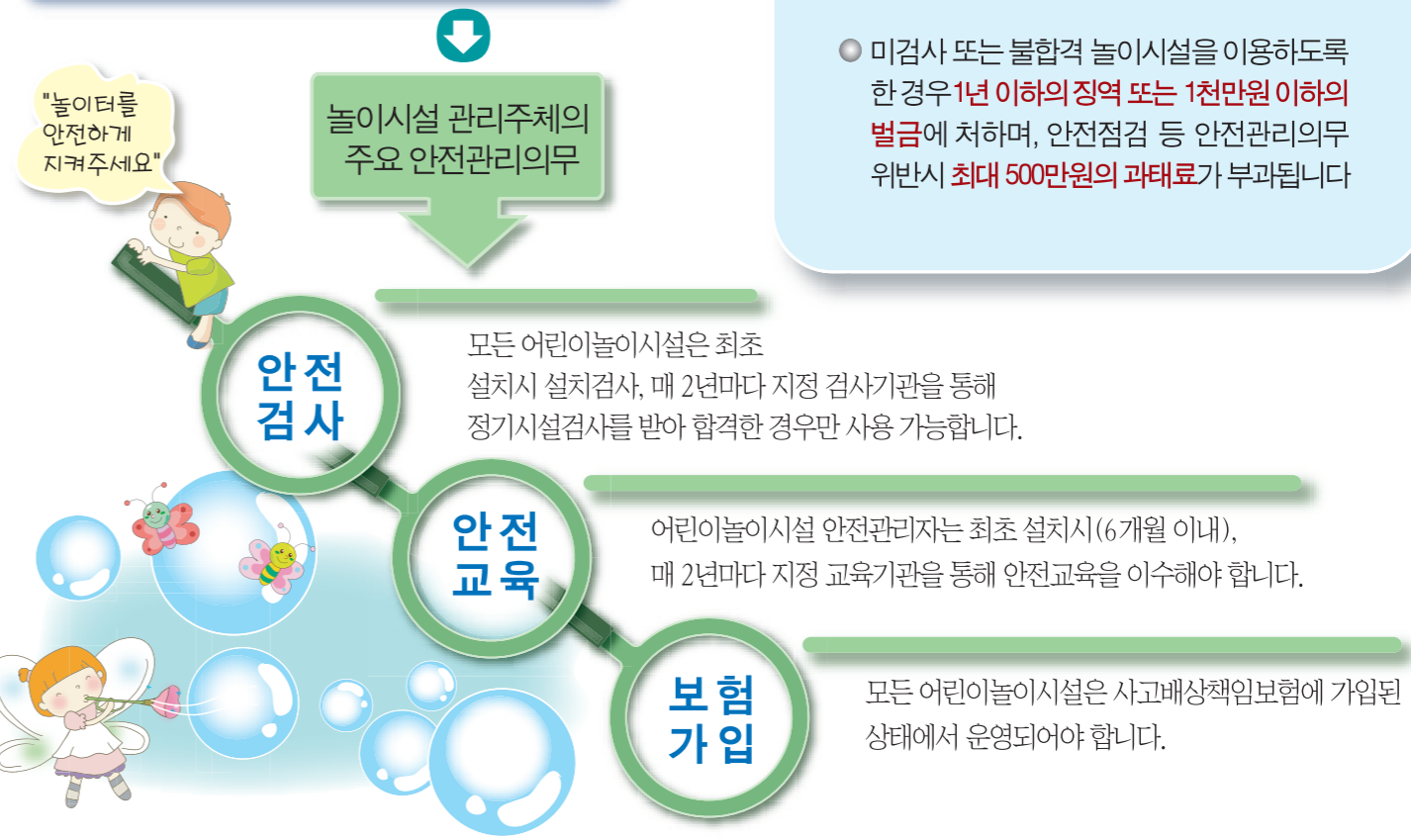
**세 걸음** 안전한 유지관리!

안 전 점 검 : 관리주체는 매월 1회 이상  
안전점검 실시  
정기시설검사 : 2년마다 검사기관에  
정기시설검사 요청

# 어린이를 안전하게 보호하겠습니다.

어린이놀이시설 안전사고를 예방하기  
위해 「**어린이놀이시설 안전관리법**」이  
있습니다

어린이들이 안전하고 편하게  
놀이시설을 사용할 수 있도록 놀이시설  
소유자 등 관리주체는 안전관리 의무를  
성실하게 이행해야 합니다



“안전관리의무를 이행하지  
않을 경우 관련규정에 따라  
벌칙 및 과태료가 부과됩니다”

- 설치검사 또는 정기시설검사를 받지 않거나  
검사에 **불합격한 놀이시설은 사용이 금지**  
됩니다.
- 미검사 또는 불합격 놀이시설을 이용하도록  
한 경우 **1년 이하의 징역 또는 1천만원 이하의**  
**벌금**에 처하며, 안전점검 등 안전관리의무  
위반시 **최대 500만원의 과태료**가 부과됩니다