



작은 관심과 실천이
큰 사고를 예방하는
첫걸음입니다.



• 알아두면 쓸모 있는 기관 정보

구 분	관련 기관	누리집	전화번호
각종 재난 안전 정보	행정안전부(재난안전포털)	www.safekorea.go.kr	110
생활 속 위험요소신고	행정안전부(안전신문고)	www.safetyreport.go.kr (안전신문고 앱 설치)	-
전기 안전 관련 문의	한국전기안전공사	www.kesco.or.kr	1588-7500
가스 안전 관련 문의	한국가스안전공사	www.kgs.or.kr	1544-4500
건물 안전 관련 문의	국토안전관리원	www.kalis.or.kr	1588-8788
소방 안전 관련 문의	소방청	www.nfa.go.kr	119
승강기 안전 관련문의	한국승강기안전공단	www.koelsa.or.kr	1566-1277

※ 관련 기관 누리집에서 행동 요령 등 다양한 정보를 만나실 수 있습니다.

우리집은
안 전
한가요?

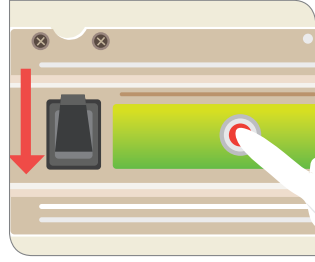
전기 안전



1 전기 제품과 콘센트 주변의 먼지를 깨끗하게 청소하면 전기 합선으로 발생하는 화재 예방할 수 있습니다.



2 전원차단형 멀티탭은 전기 사용량이 과다할 때 자동으로 차단하여 화재 예방합니다.



3 차단기 손잡이가 내려가지 않으면 누전 시 전기가 차단되지 않아 위험합니다.

점검 항목

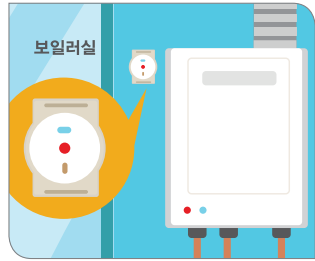
네 아니요

냉장고, 전기제품 콘센트 주변의 먼지 등을 청소하였는지요?

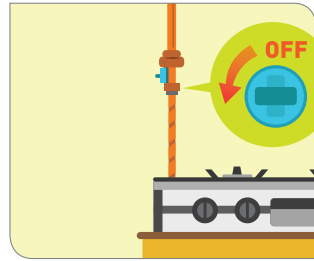
전원 자동 차단용(스위치) 콘센트를 사용하고 있나요?

누전차단기 앞쪽의 황색 또는 적색 버튼을 누르면 손잡이가 내려가나요?

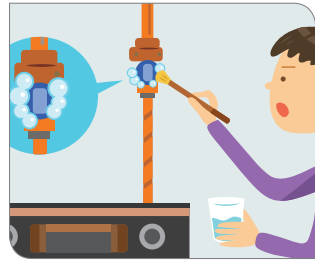
가스 안전



4 가스 감지기에서 경보가 울리면 재빨리 가스 밸브를 잠그고 전문가의 도움을 받아야 합니다.



5 밸브를 열어두면 가스가 켤 수 있으므로 사용 후에는 꼭 잠가야 합니다.



6 배관 이음부 주변에 비눗물을 발라 거품이 나면 가스가 새고 있다는 신호입니다.

점검 항목

네 아니요

보일러와 가스레인지 등 가스기구 주변에 가스감지기가 설치되어 있나요?

가스레인지 사용 후 밸브를 잠갔나요?

배관 이음부 주변에 비눗물을 발랐을 때 거품이 나지 않나요?

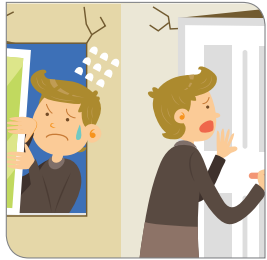
건물 안전



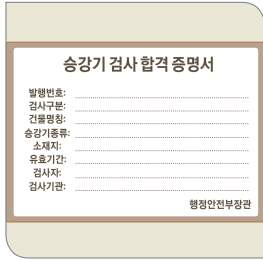
7 지진이 나거나 하면 높은 곳의 무거운 물건이 떨어져 다칠 수 있습니다.



8 건물에서 나는 “딱딱”하는 소리는 건물이 손상되어 나는 소리일 수 있습니다.



9 창문과 출입문을 여닫기가 어려운 것은 건물이 변형되어 문틀이 뒤틀린 것일 수 있습니다.



10 승강기에 검사 합격 증명서와 비상시 연락 가능한 연락처가 부착되어 있어야 합니다.

점검 항목

네 아니요

무거운 물건들을 낮은 곳에 배치하였나요?

건물에서 “딱딱”하는 소리가 안나고 조용한가요?

창문과 방문을 열고 닫기가 수월한가요?

승강기 내부에 검사합격 증명서와 비상연락처가 부착되어 있나요? (승강기 있는 경우)

소방 안전



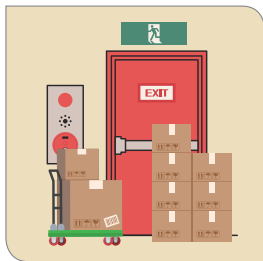
11 화재가 발생할 경우 단독형 감지기에서 경보가 울려 신속히 대피할 수 있습니다.



12 집 안에 소화기가 없다면 꼭 구입하여 두시기 바랍니다.



13 소화기 사용법을 알아두면 불이 났을 때 초기에 진압할 수 있습니다.



14 불이 났을 때 즉시 대피할 수 있도록 대피공간의 위치를 알아두고 주변에 물건을 쌓아 놓지 않습니다.

점검 항목

네 아니요

방과 거실에 단독형 화재감지기가 설치되어 있나요?

소화기 사용법을 알고 있나요?

집에 있는 소화기는 유효기간(10년) 이내의 것인가요?

비상 대피공간 주변에 물건을 쌓아두고 있지 않나요? (공동 주택 경우)