

알면 쓸모있는 전기안전 관련

전기 전문용어



단락은 손상된 전선의 피복으로 인해 서로 다른 도체가 맞닿아 발생해요. 전선이 무거운 물체에 깔리거나 날카로운 물체에 의해 손상 되지 않도록 해야 하고 노후된 전선은 교체해주세요.



과부하는 정격 이상의 전류가 전선에 흘러서 발생하게 됩니다. 과부하를 예방하기 위해선 콘센트에 플러그를 문어발식으로 병렬접속하지 말아야 합니다.



접촉불량은 전선과 단자의 접속부위의 접속력이 불안정한 경우에 발생합니다. 전기제품이 콘센트에 완전히 연결됐는지 수시로 확인해주세요.



트래킹은 양 극간의 절연재료가 먼지, 습기 등의 영향에 의해 절연성을 잃고 도전화 되는 현상을 말합니다. 전기설비 또는 전기제품은 항상 건조한 상태를 유지해야 하며 주기적인 청소가 필요합니다.

민원처리시스템, 전기안전 여기서!

공사계획신고부터 사용전검사, 정기검사, 안전진단 등 공사 업무 전반에 대한 신청과 수수료 계산, 전기안전관리 계약현황, 확인증 출력까지 민원을 접수하고 국민들이 필요한 정보를 제공합니다.



장소별 전기안전 요령

가정 | 가전제품의 권장사용기간 확인



권장사용기간: X년

냉장고, 세탁기 폭발 등 가전제품에 있는 권장사용기간을 확인하고 AS 또는 먼지 제거 서비스를 받아보세요. 가전제품 속 먼지만 제거해도 전기화재가 일어날 확률은 확 낮아집니다.

사무실 | 승인받은 전기 제품 사용



KC마크가 있는 전기 제품은 정부가 안전성을 인정한 제품입니다. 전기제품 구매 시 꼭 승인마크를 확인해 주세요.

피서지 | 아무 데서나 전선 끌어 쓰면 큰일



인파가 많은 피서지나 건물에서 끌어온 간이 전선들은 감전이나 누전사고에 노출될 위험이 크니 전기 이용을 말아주세요.

전통시장 | 외부에 노출된 전선 주의



물기가 있는 바닥의 전선이 노출 된 경우 감전 될 수 있으니 주의하세요. 영업종료 후, 플러그를 뽑는 습관도 필요합니다.

음식점 | 개별 또는 대형 환풍기 과열 주의



기름 찌꺼기 등으로 환풍기 내부가 오염되면 전기설비가 열화 되어 위험하고 모터 과열로 인한 화재가 발생할 수 있으니 주의하세요.

계절별 전기안전 요령

해빙기



눈이 녹으면 전기설비부터 확인하세요.

건물 안팎이나 전기설비에 물기가 스며들지 않았는지, 언 땅이 내려앉은 자리에 설비 손상은 없는지 꼭 살펴보세요.

여름철



물 고인 신호등, 맨홀 뚜껑은 조심조심

빗물 고인 맨홀과 신호등은 누전된 전기가 흐를 수 있어요. 가능하면 멀리 떨어져 다니는 것이 안전하겠지요.

환절기



가습기는 콘센트에서 멀리멀리

콘센트나 전기제품은 습도가 올라가면 누전이 생길 수 있어요, 될수록 가습기와 멀리 두고 사용하세요.

겨울철



가연성 물질은 저 멀리

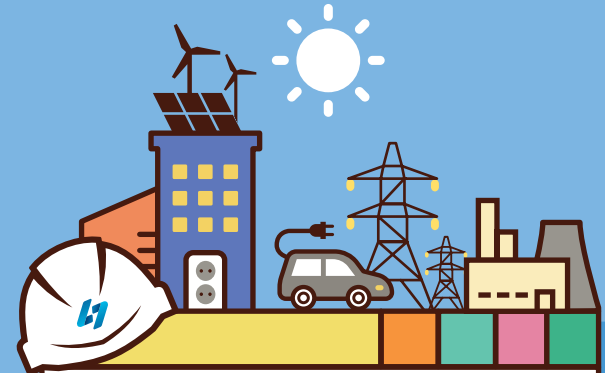
전열기 등 전기난로 옆에는 종이, 담요 등 불이 옮겨붙기 쉬운 물질을 치워주세요. 화재를 막는 중요한 예방법입니다.

간절기



전기장판은 반드시 돌돌 말아서 보관

전선이 무거운 물건에 눌리면 구부러지거나 끊어질 수 있어요. 전기장판은 접어서 쌓아두지 말고 둥글게 말아 세워서 보관하세요.

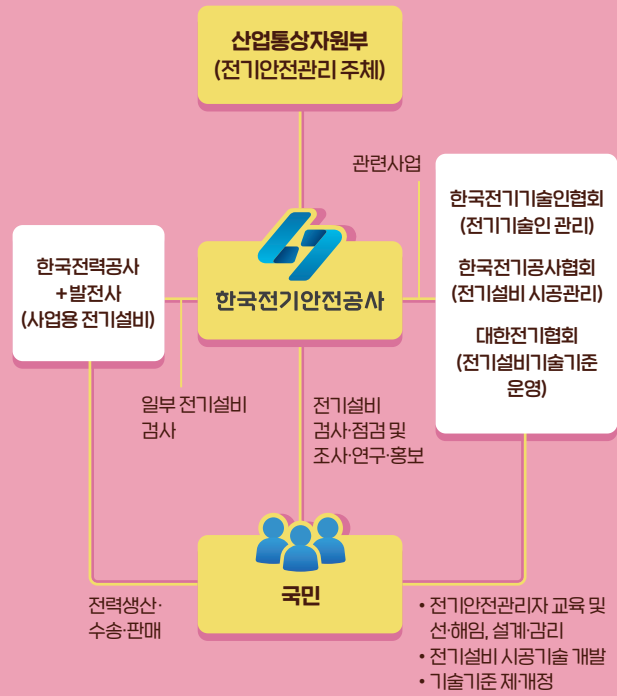


내 손안의 전기안전

한국전기안전공사가 하는 일부터 장소별, 계절별 전기안전 요령까지!



대한민국 전기안전 관리체계



한국전기안전공사

설립 근거

전기안전관리법 제30조 (한국전기안전공사의 설립)

설립 목적

전기설비에 대한 검사·점검업무 수행과 전기안전에 관한 조사·연구·기술개발 및 홍보를 통해 전기재해로부터 국민의 생명과 재산 보호

* 재난 예방·대비·대응 및 복구를 위한 안전관리 활동 (재난 및 안전관리기본법 제3조)

공사 주요 사업

전기설비 착공 전

공사계획신고 수리업무

전기설비의 공사계획에 대한 기술자료, 설계도서 등 제출서류의 적정성을 사전에 검토합니다.



여러사람이 이용하는 시설 등의 전기안전점검

여러사람이 이용하는 시설(대형마트, 영화관, 병원, 노래방 등)의 운영을 위해 전기안전관리 법령에서 규정된 허가, 등록신청, 또는 건축물의 사용승인 신청 전에 전기설비의 기술기준 적합여부를 점검합니다.

정기검사·점검

사용 중인 전기설비의 검사·점검 기준 적합여부를 주기적으로 검사(1~4년), 점검(1~3년)합니다.



전기설비 사용 전

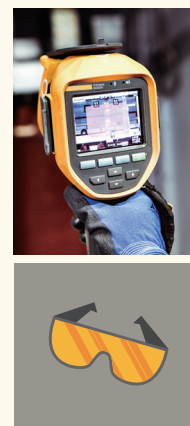
사용전 검사·점검

전기설비를 설치하거나 변경한 경우, 전기사용 전 화재, 감전 위험 없이 전기설비가 검사·점검 기준에 맞게 설치되었는지 검사·점검합니다.

- * 자가용전기설비(대형) - 공장, 빌딩, 아파트 등 대규모 (고압 이상, 용량 75kW 이상 대형설비)
- * 일반용 전기설비(소형) - 단독주택, 농사용, 가로등, 소규모 상가 등 (저압, 용량 75kW 미만 소형 전기설비)

일반용·자가용 안전진단

일반용·자가용 전기설비의 유지·운영 상태 및 적정시공 여부를 진단하여 고객에게 전기재해 예방 및 효율적인 설비운영에 필요한 대책을 제시하는 업무를 수행합니다.



재난관리 책임기관으로서의 역할

전기사고는 물론 각종 재난으로부터 국민의 생명과 재산을 보호하기 위한 안전관리 체계를 확립하고 재난의 예방과 복구활동을 펼치고 있습니다. 24시간 전기안전 종합상황실을 운영하여 재난이나 국민고충 발생시 신속히 출동, 전기설비의 안전점검과 복구 지원활동을 수행하고 있습니다.

긴급출동 고충처리(전기안전119)

국민기초수급자 및 차상위 계층, 장애 정도가 심한 장애인, 1~3급 상이등급의 국가유공자, 독립유공자와 그 유족, 5.18민주유공자와 그 유족, 사회복지시설 대상 전기고장신고 접수 시 대기자가 출동해 무료 응급조치를 합니다.

전기안전 SOS

대규모 아파트, 국가주요시설 등의 전기사고(전체 정전) 발생 시 신속한 정전복구를 위해 비상출동 고충처리를 실시합니다.