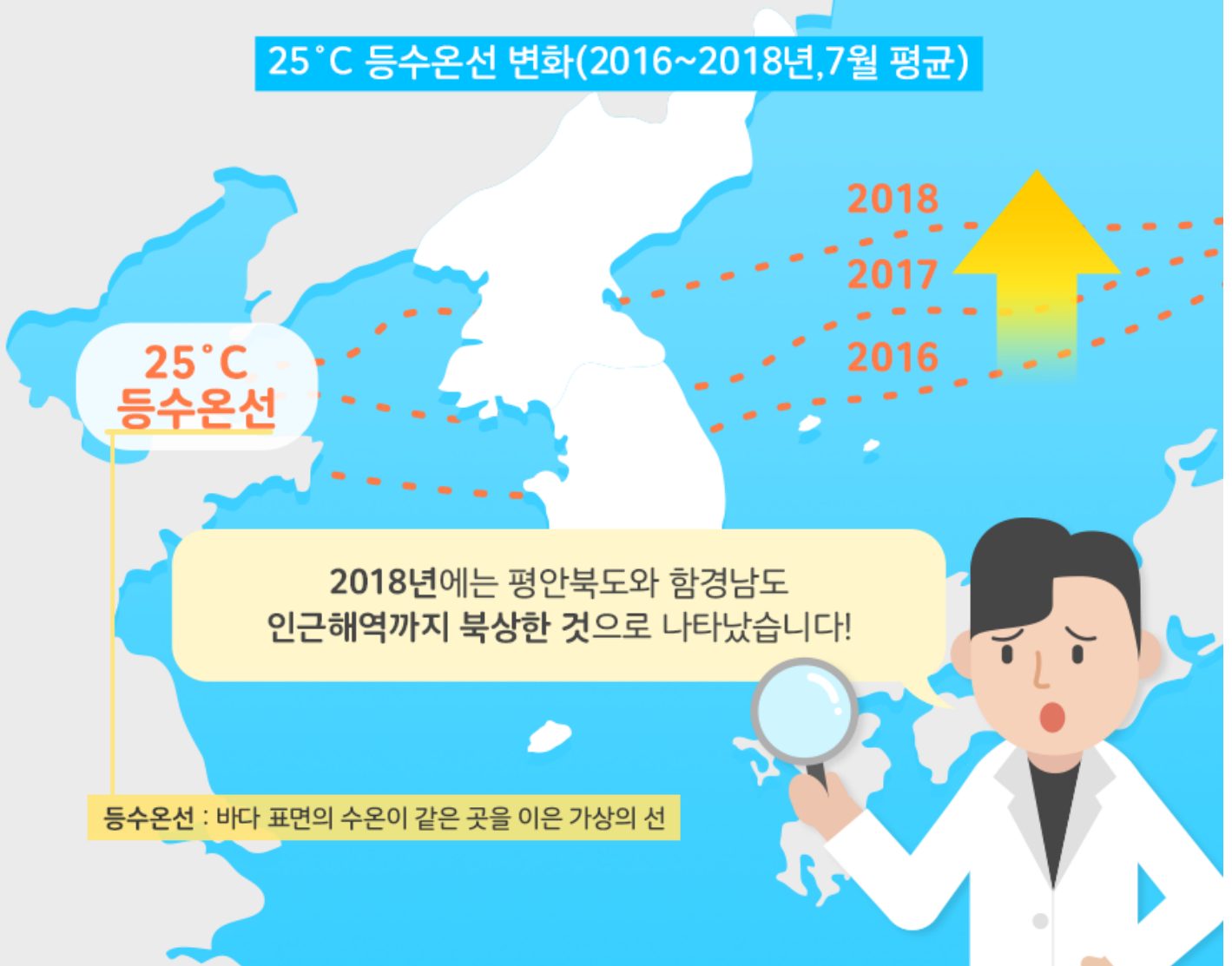


# 해마다 고수온 영역이 지속적으로 북쪽으로 확장하고 있어요!

25°C 등수온선 변화(2016~2018년, 7월 평균)



# 고수온 주의보발령 시 양식장 관리 이렇게 하세요!



사료 공급  
줄이거나 중단



선별이나 수조이동  
중지로 스트레스 감소



충분한  
산소 공급

# 양식장, 고수온 적조 이렇게 대응하세요!

국립수산과학원 누리집에서  
실시간 수온 정보 확인



대응장비 작동여부 사전 점검,  
'자연재해 대비 양식장  
관리 요령'에 따라 조치



피해 발생 시 관할 지자체에  
즉시 신고 및 신속한 폐사체 처리



※ 장마 이후 수온 상승에 주의!