

# 전라북도

# 발달장애인지원센터를

# 소개합니다.



# 전라북도발달장애인지원센터 소개

전라북도발달장애인지원센터는 발달장애인과 발달장애인 가족의 권리를 지켜주고 필요한 복지서비스를 지원하는 기관입니다.

\*발달장애인이란? 「장애인복지법」상 등록된 지적 장애인, 자폐성 장애인

## 전라북도발달장애인지원센터가 하는 일



발달장애인에게 필요한 서비스를 계획합니다.



발달장애인이 필요한 서비스를 받고 원하는 일을 할 수 있도록 돕습니다.



발달장애인 가족과 발달장애인을 위해 일하는 사람에게 필요한 교육을 지원합니다.



발달장애인이 이용할 수 있는 기관의 정보를 모으고, 알려줍니다.



발달장애가 있다는 것을 일찍 발견하고, 발달장애인에 대해 잘 이해할 수 있도록 알려줍니다.



발달장애인, 발달장애인 가족과 상담합니다.



발달장애인의 결정을 도와주는 후견인을 소개합니다.



발달장애인이 괴롭힘을 당하면 피해를 조사하고, 발달장애인을 안전하게 보호합니다.



그 밖에, 발달장애인이 살아가는 데에 필요한 일을 합니다.

# 개인별지원계획

발달장애인이 필요한 서비스를 이용할 수 있도록 계획합니다.  
한 사람 한 사람의 특성에 꼭 맞는 계획을 세웁니다.

## 신청할 수 있는 사람

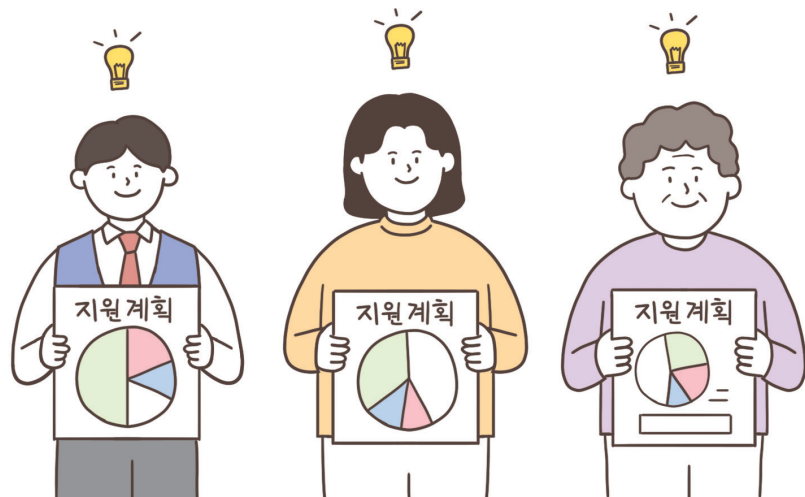
전라북도에 사는 발달장애인, 발달장애인의 보호자(가족 등)

## 지원내용

필요한 서비스를 이용하지 못하는 발달장애인을 찾습니다.  
발달장애인이 원하는 활동, 필요한 서비스가 무엇인지 상담합니다.  
필요한 서비스를 이용할 수 있는 기관을 찾고 소개합니다.  
계획이 잘 세워졌는지, 계획대로 잘 이루어졌는지 점검합니다.

## 신청문의

전라북도발달장애인지원센터 ☎ 063-714-2610



## 이용순서



### 1. 신청

내가 사는 지역의 주민센터나  
전라북도발달장애인지원센터에서 신청합니다.

\*발달장애인인지 확인하려면 복지카드나  
주민등록증이 필요합니다. 꼭 챙깁니다.

\*장애 등록을 하지 않은 6살 미만 어린이는 의사가 쓴  
소견서(진단서)나 발달재활서비스 대상자 결정통지서로  
대신 신청할 수 있습니다.

(지적 장애, 자폐성 장애로 받은 서류만 됩니다)



### 2. 상담

전라북도발달장애인지원센터 담당자와 상담합니다.

내가 원하는 것, 나에게 필요한 것이  
무엇인지 이야기합니다.



### 3. 회의

전라북도발달장애인지원센터 담당자와 계획을 세웁니다.

계획을 잘 세웠는지 센터 직원,  
시청, 군청이 확인합니다.



### 4. 결과 안내

개인별지원계획 내용과 결과를 알려줍니다.

계획대로 서비스를 이용할 수 있는 기관을 안내합니다.



### 5. 모니터링(6개월마다 확인)

개인별지원계획대로 서비스를 이용하고 있는지  
전라북도발달장애인지원센터에서 확인합니다.

# 공공후견지원사업

발달장애인에게 후견인을 소개합니다.

후견인은 발달장애인 혼자 결정하기 어려운 일을 도와주는 사람입니다.

전라북도발달장애인지원센터는 후견인을 정할 때 필요한 것을 지원합니다.

## 후견인의 도움이 필요한 때



은행 이용하는 게 어려울 때



병원에 가야할 때



내가 살 곳을 알아보고 정할 때



돈을 관리하는 게 어려울 때

## 신청할 수 있는 사람

20살 생일이 지난 발달장애인 중에서 후견인이 필요한 사람

발달장애인 가족, 전라북도발달장애인지원센터 직원 등

## 지원내용

공공후견인을 소개해줍니다.

공공후견인을 정하는 과정을 도와줍니다.

공공후견인이 잘 도와줬는지 살펴봅니다.



## 신청하는 곳

내가 사는 지역의 주민센터

## 신청문의

전라북도발달장애인지원센터 ☎ 063-714-2616

## 권리구제 사업

발달장애인이 다른 사람에게 피해를 당했을 때,  
피해를 자세히 조사하고 발달장애인을 보호합니다.

### 신고대상



다른 사람이  
나를 때렸을 때



다른 사람이 억지로  
내 몸을 만졌을 때



욕이나 무서운 말을 해서  
나에게 겁을 주었을 때



나를 보호해야 하는 사람이  
나를 보호하지 않고 돌보지 않을 때



내 돈을 빼앗거나  
일을 시키고 돈을 주지 않을 때

### 신고하는 곳

발달장애인 권리구제 상담 ☎ 1522-2882

전라북도발달장애인지원센터 ☎ 063-714-2619

경찰 ☎ 112

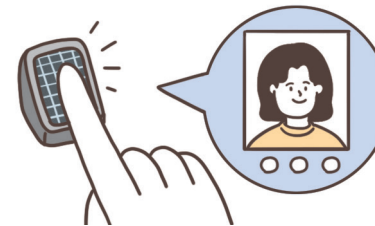
## 지문 사전 등록제

발달장애인의 지문을 미리 경찰청에 등록해서,  
길을 잃었거나 가족과 떨어져 있을 때 더 빨리 찾을 수 있게 합니다.  
지문을 등록할 때 사진과 가족 전화번호도 등록합니다.

### 지문을 미리 등록하면 이렇게 도움을 받을 수 있어요.



1. 길을 잃었을 때  
가까운 경찰서에 갑니다.



2. 나의 지문을 확인하고,  
나의 정보를 찾습니다.



3. 지문으로 정보를 찾으면  
가족을 빨리 만날 수 있습니다.

### 지문 등록하기

- 어린이, 발달장애인, 정신장애인, 치매에 걸린 사람이 등록할 수 있습니다.
- 전라북도발달장애인지원센터에 전화해서 물어보고, 신청할 수 있습니다.  
전라북도발달장애인지원센터 ☎ 063-714-2619

# 발달장애인의 주간활동서비스

발달장애인이 낮 시간에 자신이 하고 싶은 다양한 활동을 스스로 선택해서 참여할 수 있도록 지원합니다.

\*월요일부터 금요일, 아침 9시부터 저녁 6시 사이에 참여할 수 있습니다.

## 신청할 수 있는 사람

만 18살부터 만 64살까지의 발달장애인

\*취업자(단기 근로자 가능), 직업 훈련 등 다른 공공 및 민간서비스 이용자는 제외

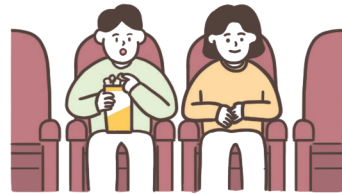


## 신청할 수 있는 활동

• 참여형: 다양한 것을 경험해봅니다.



수영, 등산, 요가, 탁구 등



연극 보기, 영화 보기 등

• 창의형: 새로운 것을 배우거나 만듭니다.



그림 그리기, 도자기 만들기 등



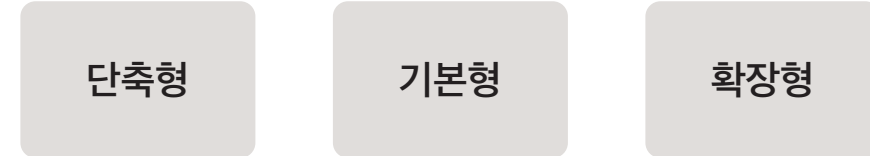
바리스타 교육, 제과제빵 등

## 급여유형(이용할 수 있는 시간)

이용할 수 있는 시간을 선택하여

대상자 특성에 맞는 맞춤형 서비스를 제공합니다.

선택한 시간에 따라서 활동지원서비스 시간이 줄어들 수 있습니다.



## 이용순서

### 1. 신청

내가 사는 지역의 주민센터에서 신청합니다.

\*장애인 당사자 및 가구의 소득 수준과 무관하게 신청 가능

### 2. 상담

발달장애인지원센터 담당자가 상담합니다.

낮 시간에 얼마큼 활동이 필요한지 살펴봅니다.

### 3. 심의

수급자격심의위원회가 주간활동서비스를 이용할 수 있는지, 이용시간이 얼마큼인지 정합니다.

### 4. (정해지면) 서비스 이용

주간활동서비스 이용자로 정해지면,

이용할 수 있는 기관에 직접 연락해서 등록합니다.

\*1명에서 4명까지 그룹을 구성하여 이용합니다.

## 신청문의

전라북도발달장애인지원센터 ☎ 063-714-2610

# 청소년 발달장애학생 방과후활동서비스

발달장애학생이 학교를 마친 후에  
여러 가지 활동과 프로그램에 참여할 수 있습니다.

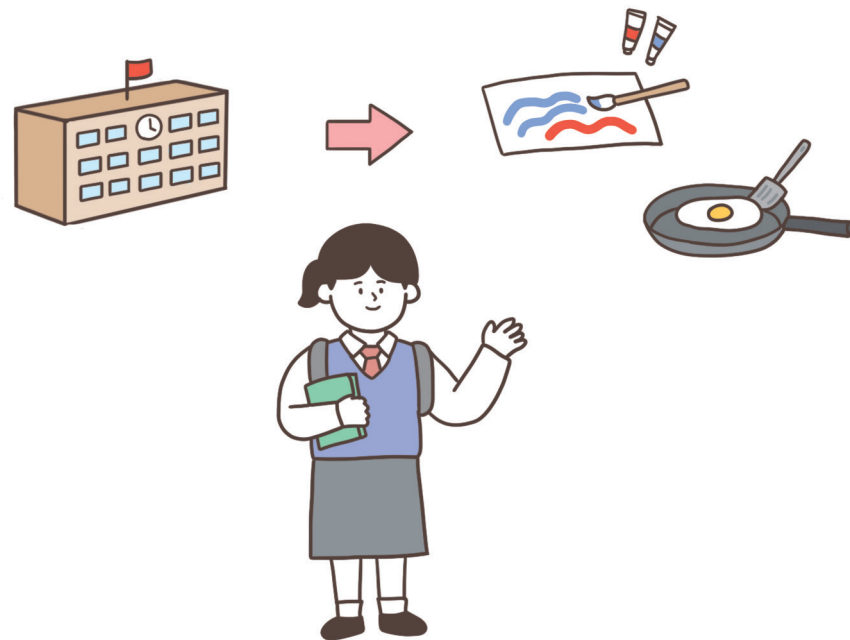
## 신청할 수 있는 사람

만 6살부터 만 17살까지

초등학교, 중학교, 고등학교, 전공과에 다니는 발달장애 학생  
(「장애인복지법」 상 등록된 지적 장애인과 자폐성 장애인)

\*만 18살부터는 재학증명서(학교에 다니고 있다는 확인 서류)를  
내면 방과후활동서비스를 신청할 수 있어요.

\*온종일교실, 청소년 방과후 아카데미를 이용하는 발달장애학생,  
거주시설에 살고 있는 발달장애학생은 신청할 수 없어요.  
(거주시설 중에서 그룹홈에 사는 학생은 신청할 수 있어요.)



## 참여할 수 있는 활동



취미여가 활동



직업탐구 활동



자립준비 활동



관람체험 활동



자조 모임

## 이용순서

### 1. 신청

내가 사는 지역의 주민센터에서 신청합니다.

\*장애인 당사자 및 가구의 소득 수준과 무관하게 신청 가능

### 2. 상담

시청, 군청에서 방과후활동서비스를 이용할 수 있는지 정합니다.

### 3. (정해지면) 서비스 이용

방과후활동서비스를 이용할 수 있는 기관에 직접 연락해서 등록합니다.

\*2명에서 4명까지 그룹을 구성하여 이용합니다.

## 이용시간

- 한 달에 44시간까지 이용할 수 있습니다.
- 월요일부터 금요일까지는 낮 1시부터 저녁 9시 사이에 이용할 수 있습니다.
- 토요일은 아침 9시부터 저녁 6시 사이에 이용할 수 있습니다.  
\*방학 중에는 월요일부터 토요일 아침 9시부터 저녁 6시 사이에 이용할 수 있습니다.  
\*일요일과 공휴일에는 이용할 수 없습니다.

## 신청문의

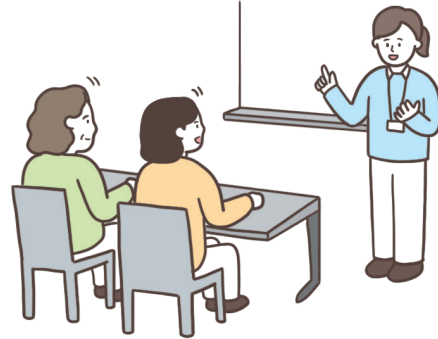
전라북도발달장애인지원센터 ☎ 063-714-2610

## 발달장애인 부모교육 지원사업

발달장애인 자녀가 있는 부모나 발달장애인의 보호자에게 필요한 정보를 알려주는 교육을 합니다.

### 신청할 수 있는 사람

발달장애인과  
발달장애인의 부모, 보호자, 가족



### 지원내용

#### • 영유아기 부모교육

만 0살부터 만 5살까지의 발달장애 자녀가 있는 부모에게 발달장애 자녀를 잘 기르는 데에 도움이 되는 정보를 알려줍니다.

#### • 성인전환기 부모교육

만 12살부터 만 17살까지의 발달장애 자녀가 있는 부모에게 발달장애 자녀가 성인이 될 준비에 필요한 정보를 알려줍니다.  
직업과 관련한 상담, 체험 프로그램이 있습니다.

#### • 성인권 부모교육

모든 나이의 발달장애인 당사자와 보호자에게 성인권 전문 정보와 대처 방법을 알려줍니다.  
성에 대한 고민을 상담하고, 사례에 따라 대응 방법을 알려줍니다.

## 발달장애인 가족휴식지원사업

발달장애인 가족이 잘 휴식할 수 있도록  
체험활동 프로그램과 여행 비용을 지원합니다.

### 신청할 수 있는 사람

발달장애인과 발달장애인의 가족

### 지원내용

- 힐링캠프, 테마여행, 자유타일 중 1개를 선택하면 여행비를 지원합니다.
- 여행을 갈 때 돌봐줘야 하는 가족이 있으면 대신 돌봐줍니다.



